

INSTALLATION INSTRUCTION

T5 LED GLASS TUBE (VT-6005, VT-1225)



2 YEARS
WARRANTY

TECHNICAL DATA:

Model	VT-6005	VT-1225
Watts	8W	16W
Lumens	800	1600
LED Type	SMD	SMD
CRI	>80	>80
PF	>0.5	>0.5
Beam Angle	160°	160°
Body Type	Glass with PET	Glass with PET
Holder	G5	G5
On/Off	>15,000	>15,000
Life Span	20,000 Hours	20,000 Hours
Input Power	AC:220-240V,50Hz	AC:220-240V,50Hz
Dimension	18.4x549mm	18.4x1149mm

WARNING!

1. Please make sure to turn off the power before starting the installation.
2. Install only by certified Electrician.



This marking indicates that this product should not be disposed of with other household wastes.

INTRODUCTION & WARRANTY

Thank you for selecting and buying V-TAC LED Glass Tube. V-TAC will serve you the best. Please read these instructions carefully before starting the installing and keep this manual handy for future reference. If you have any another query, please contact our dealer or local vendor from whom you have purchased the product. They are trained and ready to serve you at the best. The warranty is valid for 2 years from the date of purchase. The warranty does not apply to damage caused by incorrect installation or abnormal wear and tear. The company gives no warranty against damage to any surface due to incorrect removal and installation of the product. The products are suitable for 10-12 hours daily operation. Usage of product for 24 hours a day would void the warranty. This product is warranted for manufacturing defects only.

PRODUCT INTRODUCTION

Thank you for selecting and buying V-TAC LED Glass Tube, which is equipped with the most advanced lighting technology today, offering the most significant energy saving, environmental protection, long life span with no maintenance required. It has 100% better efficiency and significantly better brightness than any other old fixtures.

PRODUCT OVERVIEW

Power saving, no maintenance, easy to install, high efficiency, low energy consumption, long life span, low temperature and no bad glare.

APPLICATION AND USES

The LED glass tube can be used in hotels, offices, factories, conference rooms, meeting rooms, commercial complexes, residential buildings, schools, colleges, universities, hospitals, etc. Suitable for Maximum use of 10-12 hours Daily Usage of the product for 24 hours would void the warranty

INSTALLATION REQUIREMENTS

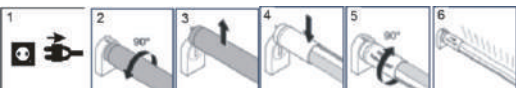
- Installation should only be done by a certified electrician
- Operation environment temperature: from -20°C to +45°C
- Do not use DC electricity
- Do not use with electronic ballasts and magnetic ballasts
- Do not modify the fitting to be used with the LED Tube.
- This lamp is not suitable to be used in emergency luminaire designed for double-capped fluorescent lamp(s).

PACKING:

- LED Tube (1PC)
- Instruction Manual (1PC)

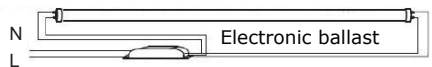
INSTALLATION INSTRUCTIONS

1. Switch off the power before starting the installation.
- 2 & 3. To remove the old tube from the fitting, rotate the tube (90°) counterclockwise. [Ensure that electronic ballast and starter are removed from the fittings].
4. Replace the conventional lamp into the fitting with the LED Lamp.
5. Rotate the LED Tube by 90° clockwise to secure the position of the LED Tube.
6. Switch on the power to test the light.



FOLLOW DIAGRAM BELOW:

Electronic ballast replacement method for single tube.



Please remove the electronic ballast and fluorescent lamp and before installing the LED Tube

LED Tube



Note: LED Tube is powered on single side only

INTRODUCTION & GARANTIE

Merci d'avoir choisi et acheté un tube de verre à LED de V-TAC. V-TAC vous offrira le meilleur. Veuillez lire attentivement ces instructions avant de commencer l'installation et conservez ce manuel à portée de main pour référence ultérieure. Si vous avez d'autres questions, veuillez contacter notre distributeur ou le fournisseur local auprès duquel vous avez acheté le produit. Ils sont formés et prêts à vous servir au mieux. La garantie est valable pour une période de 2 ans à compter de la date d'achat. La garantie ne s'applique pas à des dommages causés par une installation incorrecte ou une usure anormale. La société ne donne aucune garantie pour des dommages causés à une surface en raison d'un enlèvement et d'une installation incorrects du produit. Les produits sont convenables pour une exploitation quotidienne de 10-12 heures. L'utilisation du produit pendant 24 heures par jour annule la garantie. Ce produit est couvert par une garantie pour des défauts de fabrication seulement.

INTRODUCTION RELATIVE AU PRODUIT

Merci d'avoir choisi et acheté un tube de verre à LED de V-TAC, qui est équipé de la technologie d'éclairage la plus avancée à l'heure actuelle, offrant l'économie d'énergie la plus importante, une protection de l'environnement, une longue durée de vie et aucun entretien requis. Il a une meilleure efficacité de 100 % et une luminosité considérablement meilleure que tous les autres appareils anciens.

APERÇU DU PRODUIT

Économie d'énergie, sans entretien, facile à installer, efficacité élevée, faible consommation d'énergie, longue durée de vie, basse température et aucun mauvais reflets.

APPLICATION ET USAGES

Le tube de verre LED peut être utilisé dans les hôtels, bureaux, usines, salles de conférence, salles de réunions, complexes commerciaux, bâtiments résidentiels, écoles, collèges, universités, hôpitaux, etc. Adapté pour une durée d'utilisation maximale de 10 à 12 heures. L'utilisation quotidienne du produit pendant 24 heures pourrait annuler la garantie.

EXIGENCES D'INSTALLATION

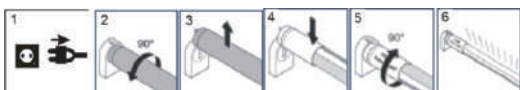
- L'installation doit être effectuée par un électricien certifié
- Température ambiante lors de l'exploitation: de -20°C à +45°C
- Ne pas utiliser d'électricité DC
- Ne pas utiliser avec des ballasts électroniques et des ballasts magnétiques
- Ne pas modifier la pièce de fixation à utiliser avec le tube à LED.
- Cette lampe n'est pas convenable à être utilisée dans des luminaires de secours conçus pour des lampes fluorescentes à deux culots.

CONDITIONNEMENT:

- Tube à LED (1 pce)
- Mode d'emploi (1 pce)

INSTRUCTIONS D'INSTALLATION

1. Couper l'électricité avant de commencer l'installation.
- 2 & 3. Pour retirer l'ancien tube de la pièce de fixation, faire tourner le tube (90°) dans le sens inverse des aiguilles d'une montre. [S'assurer que le ballast électronique et le démarreur sont retirés des pièces de fixation].
4. Remplacer la lampe conventionnelle dans la pièce de fixation par la lampe à LED.
5. Faire tourner le tube à LED de 90° dans le sens des aiguilles d'une montre pour sécuriser la position du tube à LED.
6. Branchez l'alimentation pour tester la lampe.



SUIVRE LE DIAGRAMME CI-DESSOUS:

Méthode de remplacement pour tube unique à ballast électronique:



Veuillez retirer le ballast électronique et la lampe fluorescente avant d'installer le tube à LED.

Tube à LED



Nota: Ce tube à LED est alimenté sur un seul côté seulement

EINFÜHRUNG UND GEBRAUCHSANWEISUNG

Vielen Dank, daß Sie sich für eine V-TAC LED-Glasröhre entschieden haben. V-TAC wird Ihnen die besten Dienste erweisen. Lesen Sie, bitte, diese Gebrauchsanweisung vor der Montage aufmerksam durch und halten Sie sie für Auskünfte in der Zukunft parat. Sollten Sie weitere Fragen haben, kontaktieren Sie, bitte, unseren lokalen Händler oder Verkäufer, von dem Sie das Produkt gekauft haben. Sie sind ausgebildet und bereit Sie auf die bestmögliche Art und Weise zu unterstützen. Die Gewährleistungsfrist beträgt 2 Jahre ab dem Kaufdatum. Die Gewährleistung bezieht sich nicht auf Schäden, die durch unsachgemäße Montage oder ungewöhnliche Abnutzung und Verschleiß verursacht worden sind. Das Unternehmen gewährt keine Garantie für durch unsachgemäßen Produktabbau oder unsachgemäße Montage entstandene Schäden an jeglichen Oberflächen. Die Produkte sind für eine Nutzung von bis zu 10-12 Stunden täglich geeignet. Eine tägliche, 24-stündige Nutzung schließt die Gewährleistung aus. Diese Gewährleistung gilt nur für Herstellungsmängel.

VORSTELLUNG DES PRODUKTS

Vielen Dank, dass Sie sich für eine V-TAC LED-Glasröhre entschieden und diese gekauft haben. Sie ist mit der modernsten Lichttechnologie ausgestattet und bietet die bedeutendste Energieeinsparung, Umweltschutz und eine lange Lebensdauer ohne Wartung. Sie hat 100% bessere Effizienz und deutlich bessere Helligkeit als alle anderen alten Betriebsvorrichtungen.

PRODUKTÜBERSICHT

Energieeinsparung, keine Wartung, einfach zu installieren, hohe Effizienz, niedriger Energieverbrauch, lange Lebensdauer, niedrige Temperatur und keine schlechte Blendung.

ANWENDUNG UND NUTZUNG

Die LED- Glasröhre kann in Hotels verwendet werden, Konferenzräumen, Besprechungsräumen, Geschäftskomplexen, Wohngebäuden, Schulen, Hochschulen, Universitäten, Krankenhäusern usw. verwendet werden. Geeignet für eine maximale Nutzung von 10-12 Stunden. Die tägliche Nutzung des Produkts für 24 Stunden würde zum Erlöschen der Garantie führen.

INSTALLATIONSVORSCHRIFTEN

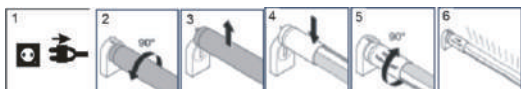
- Die Installation sollte nur von einem qualifizierten Elektriker durchgeführt werden.
- Betriebsumgebungstemperatur: von -20 °C bis + 45 °C
- Verwenden Sie keinen Gleichstrom.
- Nicht mit elektronischen und magnetischen Vorschaltgeräten verwenden.
- Verändern Sie nicht den Sockel, der der LED-Röhre zukommt.
- Diese Lampe ist nicht für die Verwendung in Notleuchten geeignet, die für Zweisockel-Leuchtstofflampen ausgelegt sind.

VERPACKUNG:

- LED Röhre (1PC)
- Bedienungsanleitung (1PC)

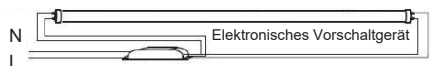
INSTALLATIONSANWEISUNGEN

1. Schalten Sie die Stromversorgung aus, bevor Sie mit der Installation beginnen.
- 2 & 3. Drehen Sie die Röhre (90°) gegen den Uhrzeigersinn, um die alte Röhre aus dem Anschluss zu entfernen. [Sicherstellen, dass das elektronische Vorschaltgerät und der Anlasser aus den Fittings entfernt sind].
4. Ersetzen Sie die herkömmliche Lampe durch die LED-Lampe in den Sockel.
5. Drehen Sie die LED-Röhre um 90° im Uhrzeigersinn, um die Position der LED-Röhre zu sichern.
6. Schalten Sie die Stromversorgung ein, um das Licht zu testen.



FOLGEN SIE DEM UNTEN STEHENDEN DIAGRAMM:

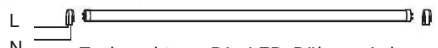
Austauschverfahren für einzelne Beleuchtungskörper mit elektronischem Vorschaltgerät:



Bitte entfernen Sie das elektronische Vorschaltgerät und die Leuchtstofflampe, bevor Sie die LED-Röhre installieren.



LED- Glasröhre



Zu beachten: Die LED-Röhre wird nur auf einer Seite mit Strom versorgt.

Въведение за продукта

Благодарим, че избрахте и закупихте LED стъклено осветително тяло на V-TAC. Ви-Тек (V-TAC) ще ви послужи по най-добрия възможен начин. Моля прочетете тези инструкции внимателно преди инсталация и съхранявайте ръководство за бъдещи справки. Ако имате други въпроси, моля свържете се с нашия дилър или с местния търговец, от който сте закупили продукта. Те са обучени и са готови да ви послужат по най-добрия начин. Гаранцията е валидна за период от 2 години след датата на закупуване. Гаранцията не се прилага по отношение на щети, причинени поради неправилен монтаж или необичайно износване. Дружеството не предоставя гаранция срещу щети по каквато и да е повърхност поради неправилното отстраняване и монтаж на продукта. Продуктите са подходящи за 10-12 часа експлоатация на ден. Експлоатацията на продукт в продължение на 24 часа води до обесилване на гаранцията. Гаранцията за този продукт се дава само за производствени дефекти.

ЗАПОЗНАВАНЕ С ПРОДУКТА

Благодарим, че избрахте и закупихте LED пура на V-TAC, оборудвана с най-съвършената осветителна технология днес, която осигурява, наред с останалото, спестяване на енергия, опазване на околната среда, дълъг експлоатационен срок и не изисква техническо обслужване. Тя е със 100% по-висока ефективност и значително по-добра яркост в сравнение с което и да било друго осветително тяло от по-стар тип.

Обобщение на продукта

Енергоспестяване, без поддръжка, лесен за инсталация, висока ефективност, ниска консумация на енергия, дълга продължителност на живота, ниска температура и отсъствие на нежелани отблясъци.

Приложение и видове употреба

LED стъкленото осветително тяло може да се използва в хотели, офиси, заводи, конферентни зали, съвещателни зали, търговски комплекси, жилищни сгради, училища, колежи, университети, болници и т.н. Подходящо за максимална продължителност на ползване в продължение на 10-12 часа. Ежедневното използване на продукта в продължение на 24 часа ще направи гаранцията невалидна.

МОНТАЖНИ ИЗИСКВАНИЯ

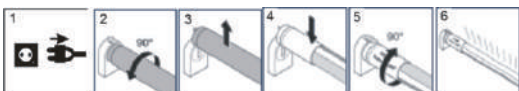
- Монтажът трябва да се извърши от сертифициран електротехник.
- Работна температура на околната среда: от -20°C до +45°C.
- Да не се използва постоянно токово напрежение.
- Да не се използва с електронен баласт и магнитен баласт.
- Да не се модифицира фитингът, предназначения за използване с LED пура.
- Тази лампа не е подходяща за използване в аварийно осветление, проектирано за двуцокълни флуоресцентни лампи.

ОПАКОВКА:

- LED пура (1 бр.)
- Ръководство за експлоатация (1 бр.)

МОНТАЖНИ ИНСТРУКЦИИ

1. Преди да започнете монтажа, изключете електрозахранването.
- 2 и 3. За да свалите старата пура от фитинга, завъртете пурата (на 90°) обратно на часовниковата стрелка. Уверете се, че електронният баласт и стартерът са свалени от фитингите].
4. Сменете конвенционалната лампа на фитинга с LED лампата.
5. Завъртете LED пурата на 90° по часовниковата стрелка, за да фиксирате LED пурата на място.
6. Включете електрозахранването, за да тествате лампата.



СЛЕДВАЙТЕ ДИАГРАМАТА ПО-ДОЛУ:

Метод за смяна на единично тяло с електронен баласт:



Преди да монтирате LED пурата, извадете електронния баласт и флуоресцентната лампа.

LED трябва



Забележка: LED пурата се захранва само от едната страна.

UVOD I JAMSTVO

Hvala vam na odabiru i kupnji LED staklenog rasvjetnog tijela V-tac. Vi-Tek (V-TAC) će vam poslužiti na najbolji mogući način. Molimo, pažljivo pročitajte ove upute prije instalacije i spremite upute za buduću uporabu. Ako imate dodatnih pitanja, molimo obratite se našem prodavaču ili lokalnom trgovcu gdje ste kupili ovaj proizvod. Oni su osposobljeni i spremni vam pomoći na najbolji način. Jamstvo za ovaj proizvod vrijedi za razdoblje od 2 godine, računajući od dana kupnje. Jamstvo se ne odnosi na štetu, nastalu nepravilnom ugradnjom ili neobičajenim habanjem. Tvrtka ne jamči za štete koje nastanu po bilo kojoj površini proizvoda, zbog nepravilne demontaže odnosno i ugradnje proizvoda. Ovi proizvodi su prikladni za 10-12 sati rada dnevno. Uporaba proizvod 24 sata dnevno čini ovo jamstvo nevažeće. Jamstvo za ovaj proizvod dano je samo za nedostatke koji su nastali samo tijekom njegove proizvodnje.

UVOD ZA PROIZVOD

Hvala vam što ste odabrali i kupili V-TAC LED cijev, opremljene najsuvremenijom dostupnom tehnologijom rasvjete, koja, između ostalog, pruža uštedu energije, zaštitu okoliša, dug radni vijek i rad bez održavanja. LED cijev ima 100% veću učinkovitost i značajno bolju svjetlost od bilo koje druge vrste rasvjetnih tijela starijeg tipa.

SAŽETAK PROIZVODA

Ušteda energije, bez održavanja, jednostavna ugradnja, visoka energetska učinkovitost, niska potrošnja energije, iznimno dug vijek trajanja, nisku temperaturu i nepostojanje neželjenih odraza.

PRIMJENA I VRSTE UPORABE

LED stakleno rasvjetno tijelo može se koristiti u hotelima, uredima, tvornicama, konferencijskim dvoranama, sobama za sastanke, trgovačkim centrima, stambenim zgradama, školama, fakultetima, sveučilištima, bolnicama itd. Pogodno je za maksimalnu uporabu tijekom 10-12 sati. Svakodnevna uporaba proizvoda tijekom 24 sata dnevno poništava jamstvo.

ZAHTEVI ZA MONTAŽU

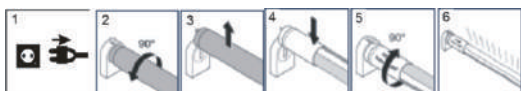
- Montažu mora izvesti stručna osoba, odnosno ovlašteni električar.
- Radna temperatura okoline: -20°C do $+45^{\circ}\text{C}$.
- Nemojte koristiti istosmjerni napon.
- Nemojte koristiti elektronsku i magnetsku prigušnicu.
- Nemojte modificirati priključak namijenjen za uporabu s LED cijevima.
- Ova svjetiljka nije prikladna za uporabu u nužnoj rasvjeti, koja je projektovana za dvostupanjske fluorescentne žarulje.

PAKIRANJE:

- LED cijev (1 kom.)
- Uputa za uporabu (1 kom.)

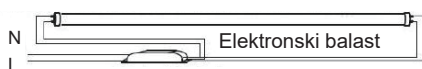
UPUTE ZA UGRADNJU

1. Prije početka ugradnje isključite strujno napajanje.
- 2 i 3. Da biste izvadili staru cijev iz priključka, okrenite je (na 90°) u smjeru suprotnom od smjera kazaljke na satu. Provjerite je li uklonjena elektronska prigušnica i starter iz priključka.
4. Zamijenite uobičajenu žarulju na priključku s LED lampom.
5. Zakrenite LED cijev u smjeru kazaljke na satu za 90° kako biste pričvrstili LED cijev.
6. Uključite strujno napajanje kako biste testirali svjetiljku.



SLIJEDITE DONJI DIJAGRAM:

Postupak za zamjenu jednog rasvjetnog tijela sa elektronskim balastom:



Prije ugradnje LED cijev uklonite elektronsku prigušnicu i fluorescentnu svjetiljku.

LED cijev



Napomena: LED cijev se napaja samo s jedne strane.

INTRODUÇÃO E GARANTIA

Agradecemos por ter selecionado e comprar o tubo de vidro LED de V-TAC. A V-TAC irá servir-lhe da melhor maneira possível. Por favor, leia atentamente estas instruções antes da instalação e mantenha este manual para referência no futuro. Se tiver outras dúvidas, entre em contacto com o nosso revendedor ou comerciante local de quem adquiriu o produto. Eles são formados e estão prontos para lhe serem úteis da melhor maneira possível. A garantia é válida por um período de 2 anos a partir da data de compra. A garantia não se aplica a danos causados devido a uma instalação incorrecta ou desgaste invulgar. A empresa não dá nenhuma garantia por danos de qualquer superfície devido à inadequada remoção e instalação do produto. Os produtos são apropriados para exploração durante 10-12 horas por dia. A exploração do produto durante 24 horas leva à invalidação da garantia. Este produto tem uma garantia apenas para defeitos de fabricação.

IDENTIFICAÇÃO DO PRODUTO

Obrigado por escolher e comprar um tubo LED de V-TAC equipado com a mais avançada tecnologia de iluminação disponível atualmente, que fornece, entre outras coisas, economia de energia, proteção ambiental, vida útil longa e operação sem manutenção. Possui 100% melhor eficiência e brilho significativamente melhor do que qualquer outro tipo de iluminação mais antiga.

RESUMO DO PRODUTO

Economia de energia, sem manutenção, fácil instalação, alta eficiência, baixo consumo de energia, longa vida útil, baixa temperatura e sem brilhos indesejados.

APLICAÇÃO E TIPOS DE USO

O tubo de vidro LED pode ser usado em hotéis, escritórios, fábricas, salas de conferências, salas de reunião, centros comerciais, prédios de habitação, escolas, colégios, universidades, hospitais, etc. Adequado para a duração máxima de utilização por 10-12 horas. O uso diário do produto por mais de 24 horas tornará a garantia inválida.

REQUISITOS DE INSTALAÇÃO

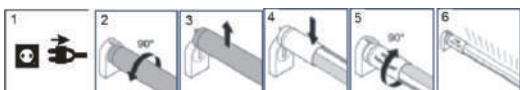
- A instalação deve ser realizada por um electricista certificado.
- Não use com balastos electrónicos nem com balastos magnéticos.
- Temperatura ambiente operacional: -20°C a + 45°C.
- Não use tensão CC.
- Não modifique o acessório destinado ao uso com tubos LED.
- Esta lâmpada não é adequada para uso em iluminação de emergência projetada para lâmpadas fluorescentes com dupla tampa.

EMBALAGEM:

- Tubo LED (1 pc)
- Manual de instruções (1 pc)

INSTRUÇÕES DE INSTALAÇÃO

1. Desligue a energia antes de iniciar a instalação.
- 2 e 3. Para remover o tubo antigo da conexão, gire o tubo (a 90°) no sentido contrário aos ponteiros do relógio. [Verifique que o balastro electrónico e o motor de arranque sejam removidos dos encaixes].
4. Substitua a lâmpada de montagem convencional pela lâmpada LED.
5. Gire o tubo LED no sentido dos ponteiros do relógio a 90° para fixá-lo no lugar.
6. Ligue a energia para provar a lâmpada.



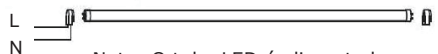
SIGA O DIAGRAMA ABAIXO:

Método de substituição para tubo único de balastro electrónico:



Antes de montar o tubo LED, remova o balastro electrónico e a lâmpada fluorescente.

Tubo Led



Nota: O tubo LED é alimentado apenas por um lado.

BEVEZETÉS ÉS GARANCIA

Sok köszönet, hogy V-TAC LED üvegcsövet választott és vásárolt. V-TAC nyújtja Önnek a legjobb szolgáltatást. Kérjük, a szerelés előtt figyelmesen olvassa el ezeket az utasításokat és óvja ezt a kézikönyvet későbbi használatra. Ha további kérdései vannak, kérjük, forduljon forgalmazójához vagy helyi eladójához, akitől megvásárolta a terméket. Ők képzettek és készek a legjobb szolgálatra. A jótállás a vásárlás napjától számítva 2 évig érvényes. A garancia nem vonatkozik a helytelen szerelés vagy az abnormális kopás okozta károkra. A cég nem vállal semmilyen garanciát a felület károsodásáért, a termék helytelen eltávolításáért és szereléséért. A termékek 10-12 órás napi üzemeltetésre alkalmasak. A termék napi 24 órás felhasználása érvényteleníti a garanciát. Ez a termék garanciája csak a gyártási hibákra vonatkozik.

A TERMÉK BEVEZÉSE

Köszönjük, hogy kiválasztotta és megvásárolta a legfejlettebb világítási technológiával felszerelt V-TAC LED üvegcsövet, amely a legjelentősebb energiatakarékosságot, környezetvédelmet és hosszú élettartamot biztosít karbantartás nélkül. 100% -kal jobb hatékonysággal és lényegesen jobb fényerővel rendelkezik, mint bármely más régi világítóttest.

A TERMÉK ÁTTEKINTÉSE

Energiatakarékosság, karbantartás, egyszerű szerelés, magas hatásfok, alacsony energiafogyasztás, hosszú élettartam, alacsony hőmérséklet és rossz káprázás hiánya.

ALKALMAZÁS ÉS FELHASZNÁLÁSOK

A LED-es üvegcső szállodákban használható, irodákban, gyárakban, konferenciatermekben, tárgyalótermekben, kereskedelmi komplexumokban, lakóépületekben, iskolákban, főiskolákban, egyetemeken, kórházakban stb. A termék alkalmas 10-12 órán belüli napi maximális felhasználásra, de napi 24 órán át használat érvénytelenítheti a garanciát.

TELEPÍTÉSI KÖVETELMÉNYEK

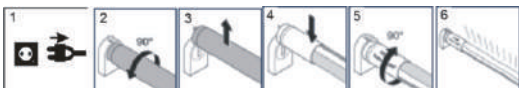
- A beszerelést csak engedéllyel rendelkező villanyszerelő végezheti
- Működési környezeti hőmérséklet: -20°C és $+45^{\circ}\text{C}$ között
- Ne használjon egyenáramú áramot
- Ne használja elektronikus és mágneses előtétekkel
- Ne módosítsa a LED csőhöz használt szerelvényt.
- Ez a lámpa nem alkalmas vészvilágítókhoz, amelyeket dupla záró fényű fénycsövekhez terveztek.

CSOMAGOLÁS:

- LED cső (1 db)
- Használati útmutató (1 db)

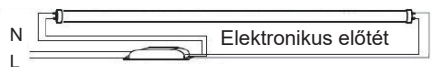
SZERELÉSI ÚTMUTATÓ

1. Kapcsolja ki a tápellátást a szerelés megkezdése előtt.
2. és 3. A régi csőnek a szerelvényből történő eltávolításához forgassa el a csövet (90° -ra) az óramutató járásával ellentétesen. [Ügyeljen arra, hogy az elektronikus előtét és az önindító eltávolításra kerüljön a szerelvényekről].
4. Cserélje ki a hagyományos lámpát a LED-lámpával szerelt szerelvényre.
5. Forgassa el a LED csövet 90° -kal az óramutató járásával megegyezően, hogy biztosítsa a LED cső helyzetét.
6. Kapcsolja be a készüléket a fény teszteléséhez.



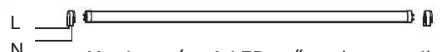
KÖVESSE AZ ALÁBBI ÁBRÁT:

Elektronikus előtétcsövek cseréje:



Kérjük, távolítsa el az elektronikus előtétet és a fénycsövet mielőtt beszereli a LED csövet

LED cső



Megjegyzés: A LED cső csak az egyik oldalon működik

INTRODUZIONE E GARANZIA

Molte grazie per aver scelto e acquistato un apparecchio di illuminazione a LED in vetro (tubo in vetro) della V-TAC. La V-TAC Le servirà nel miglior modo possibile. Si prega di leggere attentamente queste istruzioni prima di iniziare l'installazione e di conservare questo manuale a portata di mano per riferimenti futuri. In caso di qualunque altra domanda si prega di contattare il nostro rivenditore o il distributore locale da chi è stato acquistato il prodotto. Loro sono addestrati e pronti a servirla nel miglior modo possibile. La garanzia è valida per 2 anni dalla data d'acquisto. La garanzia non si applica ai danni provocati dall'installazione errata o dall'usura anomala. L'azienda non fornisce alcuna garanzia per danni a qualsiasi superficie a causa della rimozione e dell'installazione errata del prodotto. I prodotti sono adatti per 10-12 ore di funzionamento quotidiano. L'utilizzo del prodotto per 24 ore al giorno annulla la garanzia. La garanzia di questo prodotto è valida soltanto per difetti di fabbricazione.

INTRODUZIONE AL PRODOTTO

Grazie per aver scelto e acquistato il tubo LED in vetro della V-TAC LED dotato della tecnologia di illuminazione più avanzata oggi disponibile che offre tra l'altro il risparmio energetico più significativo, protezione ambientale, lunga durata e funzionamento senza manutenzione. Ha un'efficienza del 100% superiore e una luminosità significativamente migliore rispetto a qualsiasi altro vecchio tipo di apparecchio.

RIEPILOGO DEL PRODOTTO

Risparmio energetico, nessuna manutenzione, facile installazione, alta efficienza, basso consumo energetico, lunga durata, bassa temperatura e nessun abbagliamento indesiderato.

APPLICAZIONE ED USI

L'apparecchio di illuminazione a LED in vetro (tubo in vetro) può essere utilizzato negli alberghi, uffici, fabbriche, sale conferenze, sale riunioni, centri commerciali, edifici residenziali, scuole, college, università, ospedali, ecc. Adatto per un utilizzo massimo di 10-12 ore. L'utilizzo quotidiano del prodotto per 24 ore invaliderà la garanzia.

REQUISITI DI INSTALLAZIONE

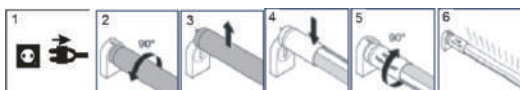
- L'installazione deve essere eseguita esclusivamente da un elettricista certificato.
- Temperatura ambiente di funzionamento: da -20°C a +45°C.
- Non utilizzare la corrente continua.
- Non utilizzare con reattori elettronici e reattori magnetici.
- Non modificare il raccordo destinato all'uso con il tubo LED.
- Questa lampada non è adatta per essere utilizzata in apparecchi di emergenza progettati per lampade fluorescenti a doppio attacco.

CONFEZIONE:

- Tubo LED (1pz)
- Manuale di istruzioni (1pz)

ISTRUZIONI PER L'INSTALLAZIONE

1. Disattivare l'alimentazione prima di iniziare l'installazione.
- 2 e 3. Per rimuovere il vecchio tubo dal raccordo, ruotare il tubo (90 °) in senso antiorario. [Assicurarsi che i reattori elettronici e il motorino di avviamento siano rimossi dai raccordi].
4. Sostituire la lampada convenzionale nel raccordo con la lampada a LED.
5. Ruotare il tubo LED a 90 ° in senso orario per fissare la posizione del tubo LED.
6. Attivare l'alimentazione per testare la lampada.



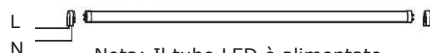
SEGUIRE LO SCHEMA SEGUENTE:

Metodo di sostituzione del tubo singolo con reattore elettronico:



Prima di installare il tubo LED rimuovere i reattori elettronici e la lampada fluorescente.

Tubo LED



Nota: Il tubo LED è alimentato soltanto da un lato.

ΕΙΣΑΓΩΓΗ - ΕΓΓΥΣΗ

Ζας ευχαριστούμε, ότι επιλέξατε και αγοράσατε το LED γυάλινο σώμα φωτισμού του V-TAC. Η Βι-TAK (V-TAC) θα σας εξυπηρετήσει με τον καλύτερο δυνατό τρόπο. Παρακαλούμε να διαβάσετε προσεκτικά τις οδηγίες μας προτού τοποθετήσετε και διατηρήσετε τις οδηγίες για τη μετέπειτα ενημέρωσή σας. Αν έχετε άλλα ερωτήματα και απορίες, παρακαλούμε να έλθετε σε επαφή με τον προμηθευτή μας ή με τον εγχώριο έμπορο από τον οποίο αγοράσατε το προϊόν. Αυτοί εκπαιδεύτηκαν κατάλληλα και είναι πρόθυμοι να σας εξυπηρετήσουν με τον καλύτερο τρόπο. Η εγγύηση ισχύει για περίοδο 2 ετών από την ημερομηνία της αγοράς. Η εγγύηση δεν εφαρμόζεται σε περίπτωση που προκληθούν ζημιές εξαιτίας λάθος τοποθέτησης ή ασυνήθιστης φθοράς. Η εταιρεία δεν παρέχει εγγύηση για ζημιές σε οποιαδήποτε επιφάνεια εξαιτίας τις λάθος απομάκρυνσης ή τοποθέτησης του προϊόντος. Τα προϊόντα είναι κατάλληλα για χρήση 10-12 ωρών την ημέρα. Η χρήση του προϊόντος επί 24 ώρες έχει αποτέλεσμα την ακύρωση της εγγύησης. Η εγγύηση του προϊόντος αφορά μόνο τα ελαττώματα της παραγωγής

ΠΑΡΟΥΣΙΑΣΗ ΤΟΥ ΠΡΟΪΟΝΤΟΣ

Σας ευχαριστούμε που επιλέξατε και αγοράσατε το LED πούρο της V-TAC, εξοπλισμένο με την πιο εξελιγμένη τεχνολογία φωτισμού που διατίθεται σήμερα, η οποία παρέχει, μεταξύ άλλων, εξοικονόμηση ενέργειας, προστασία του περιβάλλοντος, μεγάλη διάρκεια ζωής και δεν χρειάζεται συντήρηση. Έχει 100% υψηλότερη απόδοση και σημαντικά καλύτερη φωτεινότητα από οποιοδήποτε άλλο είδος φωτιστικού.

Ανακεφαλαίωση των πλεονεκτημάτων

Εξοικονόμηση ενέργειας, δεν χρειάζεται συντήρηση, εύκολη τοποθέτηση, υψηλή αποτελεσματικότητα, χαμηλή κατανάλωση ενέργειας, χαμηλή θερμοκρασία και απουσία ανεπιθύμητων αναλαμπών.

Εφαρμογή και τρόπος χρήσεως

Το LED γυάλινο σώμα φωτισμού μπορεί να χρησιμοποιείται σε ξενοδοχεία, γραφεία, εργοστάσια, αίθουσες συνεδριάσεων, εμπορικά συγκροτήματα, κατοικίες, σχολεία, κολέγια, πανεπιστήμια, νοσοκομεία κλπ. Είναι κατάλληλο για μέγιστου διάρκειας της χρήσης επί 10-12 ώρες. Η καθημερινή χρήση του προϊόντος επί 24 ώρες κάνει ανίσχυρη την εγγύηση.

ΑΠΑΙΤΗΣΕΙΣ ΠΡΟΣ ΤΗ ΣΥΝΑΡΜΟΛΟΓΗΣΗ

- Η συναρμολόγηση πρέπει να γίνει από πιστοποιημένο ηλεκτρολόγο.
- Λειτουργική θερμοκρασία περιβάλλοντος: -20°C έως $+45^{\circ}\text{C}$.
- Να μη χρησιμοποιείτε τάση συνεχούς ρεύματος.
- Να μη χρησιμοποιείτε με ηλεκτρονικό έρμα και μαγνητικό έρμα.
- Να μην τροποποιείτε η υποδοχή προορισμένη για χρήση με το LED πούρο.
- Αυτός ο λαμπτήρας δεν είναι κατάλληλος για χρήση με φωτισμό έκτακτης ανάγκης, σχεδιασμένος για λαμπτήρες φθορισμού δδιπλής κάτευθυνσης.

ΣΥΣΚΕΥΑΣΙΑ:

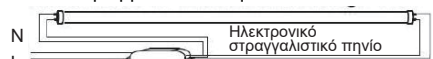
- LED πούρο (1 τεμ.)
- Οδηγίες χρήσης (1 τεμ.)

ΟΔΗΓΙΕΣ ΓΙΑ ΤΗΝ ΕΓΚΑΤΑΣΤΑΣΗ

1. Πριν ξεκινήσετε τη συναρμολόγηση, απενεργοποιήστε την τροφοδοσία.
- 2 και 3. Για να αφαιρέσετε το παλιό πούρο από την υποδοχή, γυρίστε το πούρο (90°) αριστερόστροφα. Βεβαιωθείτε ότι το ηλεκτρονικό έρμα και ο εκκινητής έχουν αφαιρεθεί από τις υποδοχές].
4. Αντικαταστήστε το συμβατικό λαμπτήρα της υποδοχής με το λαμπτήρα LED.
5. Περιστρέψτε το LED πούρο δεξιόστροφα κατά 90° για να ασφαλίσετε το LED πούρο στη θέση του.
6. Ενεργοποιήστε την τροφοδοσία για να ελέγξετε το λαμπτήρα.

ΑΚΟΛΟΥΘΗΣΤΕ ΤΙΣ ΟΔΗΓΙΕΣ ΤΟΥ ΠΑΡΑΚΑΤΩ ΣΧΕΔΙΑΓΡΑΜΜΑΤΟΣ:

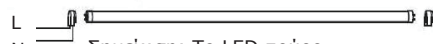
Μέθοδος αλλαγής μεμονωμένου σώματος με ηλεκτρονικό στραγγαλιστικό πηνίο:



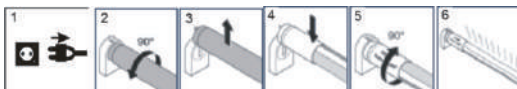
Πριν τοποθετήσετε το LED πούρο, αφαιρέστε το ηλεκτρονικό έρμα και το λαμπτήρα φθορισμού.



Σωλήνας LED



Σημείωση: Το LED πούρο τροφοδοτείται μόνο από τη μία πλευρά.



WSTĘP I GWARANCJA

Dziękujemy za wybór i zakup oprawy LED szklanej V-TAC. V-TAC będzie Ci służył najlepiej. Proszę przeczytać tę instrukcję uważnie przed przystąpieniem do zainstalowania i zachować ją do użytku w przyszłości. Jeśli masz jakieś pytania, proszę skontaktować się z naszym Przedstawicielem lub z dystrybutorem, od którego kupiłeś produkt. Oni są przeszkoleni i gotowi udzielić Ci pomocy. Gwarancja ważna jest 2 lata od zakupu. Gwarancja nie obejmuje uszkodzeń wynikających z niewłaściwego zainstalowania lub nadzwyczajnego zużycia. Spółka nie ponosi odpowiedzialności za ewentualne szkody spowodowane na powierzchniach podczas instalacji lub deinstalacji. Łączny czas świecenia opraw w ciągu doby nie może przekroczyć 10-12 godzin, 24-godzinna eksploatacja produktu prowadzi do unieważnienia gwarancji. Gwarancja obejmuje jedynie wady powstałe z przyczyn tkwiących w produkcie.

ZAPOZNANIE SIĘ Z PRODUKTEM

Dziękujemy za wybór i zakup rury LED produkcji firmy V-TAC wyposażonej w najbardziej zaawansowaną dostępną obecnie technologię oświetleniową, która zapewnia między innymi oszczędność energii, ochronę środowiska, długą żywotność i nie wymagającej konserwacji. Posiada ona o 100% wyższą wydajność i znacznie lepszą jasność niż jakikolwiek inny rodzaj oprawy starszego typu.

OGÓLNE INFORMACJE O PRODUKCIE

Oszczędzanie energii, bez utrzymania, łatwy do instalacji, wysoka wydajność, niska konsumpcja energii, długi cykl życia, niska temperatura i brak niepożądanych odbłasków.

ZASTOSOWANIE I UŻYCIE

Oprawa LED szklana może być stosowana w hotelach, biurach, zakładach przemysłowych, salach konferencyjnych, salach posiedzeń, kompleksach handlowych, budynkach mieszkalnych, szkołach, koledżach, uniwersytetach, szpitalach itp. Nadaje się do zastosowania najwyżej 10-12 godzin na dobę. Codziennie 24 godzinne zastosowanie produktu unieważnia gwarancji.

WYMAGANIA DOTYCZĄCE ZAMONTOWANIA

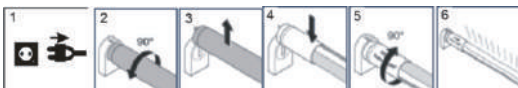
- Montaż musi być wykonany przez certyfikowanego elektryka.
- Temperatura otoczenia podczas pracy: od -20°C do +45°C.
- Nie używaj napięcia stałego.
- Nie używaj ze statecznika elektronicznego ani magnetycznego.
- Nie modyfikuj oprawy przeznaczonej do użycia z rurami LED.
- Taka lampa nie nadaje się do stosowania w oświetleniu awaryjnym zaprojektowanym do dwustopniowych lamp fluorescencyjnych.

OPAKOWANIE:

- Rura LED (1szt.)
- Instrukcja obsługi (1szt.)

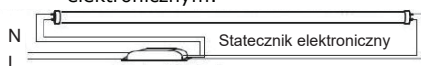
INSTRUKCJA INSTALACJI

1. Wyłącz zasilanie przed rozpoczęciem montażu.
2. Aby wyjąć starą rurę z łącznika, obróć rurę LED o 90° niezgodnie z kierunkiem wskazówek zegara.
3. Upewnij się, że statecznik elektroniczny i rozrusznik są usunięte z łączników.
4. Wymień konwencjonalną lampę na lampę LED.
5. Obróć rurę LED o 90° zgodnie z kierunkiem wskazówek zegara w celu zablokowania rury LED na jej miejscu.
6. Włącz zasilanie, aby przetestować lampę.



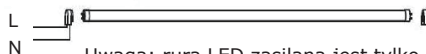
POSTĘPOWAĆ WEDŁUG DIAGRAMU PONIŻEJ:

Metoda zamiany ciała pojedynczego zrównoważona ze statecznikiem elektronicznym:



Przed zamontowaniem rury LED wyjmij statecznik elektroniczny i lampę fluorescencyjną.

Rurka LED



Uwaga: rura LED zasilana jest tylko z jednej strony.

INTRODUCERE, GARANȚIA

Vă mulțumim că ați ales și v-ați cumpărat corp de iluminat din sticlă al V-TAC. V-TAC vă va fi de un mare folos, utilizându-l în modul cel mai potrivit posibil. Vă rugăm să citiți aceste instrucțiuni cu atenție, înainte să începeți instalarea, și păstrați-le pentru că s-ar putea să fie necesar să le recitiți. Dacă aveți și alte întrebări, luați legătură cu dealer-ul nostru sau cu comerciantul de la care v-ați achiziționat produsul. Aceștia sunt bine instruiți și întotdeauna sunt disponibili să vă servească în modul cel mai bun posibil. Garanția este valabilă pe un termen de 2 ani din data achiziționării produsului. Garanția însă nu se aplică cu privire la daunele cauzate de instalare incorectă sau care rezultă din uzura anormală de utilizare. Societatea nu acordă garanție pentru daune produse pe suprafețe, indiferent de tipul acestora, care se datorează îndepărtării sau montării incorecte a produsului. Aceste produse sunt potrivite pentru exploatare continuă timp de 10-12 ore pe zi. Exploatarea produsului timp de 24 de ore fără întrerupere, poate duce la pierderea garanției. Pentru acest produs, garanția se acordă numai pentru defecte de fabricație.

DESCRIEREA PRODUSULUI

Vă mulțumim pentru alegerea și achiziționarea unui a tubului LED V-TAC echipat cu cea mai avansată tehnologie de iluminat disponibilă astăzi, care asigură, printre altele, economii de energie, protecție a mediului, durată lungă de viață și nu necesită întreținere tehnică. Are o eficiență 100% mai mare și luminozitate semnificativ mai bună decât orice alt tip de corp de iluminat.

CARACTERISTICILE GENERALE ALE PRODUSULUI

Economisește energie electrică, nu necesită întreținere, se instalează ușor, are o mare eficiență, consum scăzut de energie electrică, ciclul de viață de lungă durată, temperatura scăzută în timpul funcționării, nu produce reflecții nedorite.

APLICAREA ȘI MODUL DE UTILIZARE

Corpul de iluminat din sticlă, cu LED, se poate folosi la hoteluri, birouri, fabrici, săli de conferință și de ședințe, lanțuri comerciale, clădiri cu locuințe, la școli, licee, universități, spitale, etc. este foarte potrivit pentru uz de durată, pentru că poate fi folosit fără întrerupere timp de 10-12 ore. Dar folosirea zilnică a produsului timp de 24 de ore va anula garanția, aceasta nu va fi valabilă.

CERINȚELE PRIVIND INSTALAREA

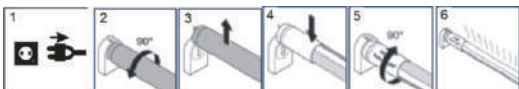
- Instalarea trebuie efectuată de un electrician certificat.
- Temperatura de funcționare a mediului: de la -20°C la +45°C.
- Nu folosiți tensiune de alimentare în curent continuu.
- Nu folosiți cu balast electronic și balast magnetic.
- Nu modificați racordul destinat utilizării tuburilor LED.
- Această lampă nu este potrivită pentru iluminarea de urgență proiectată pentru lămpile fluorescente în două socluri.

AMBALAJ:

- tub LED (1 buc.)
- Manual de utilizare (1 buc.)

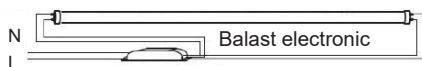
INSTRUCȚIUNI DE INSTALARE

1. Opriti alimentarea înainte de a începe instalarea.
- 2 și 3. Pentru a scoate tubul vechi din racord, rotiți tubul (90°) în sens invers acelor de ceasornic. Asigurați-vă că balastul electronic și demarorul sunt îndepărtate din racord].
4. Înlocuiți lampa convențională din racord cu lampa LED.
5. Rotiți tubul LED-ul cu 90 ° în sensul acelor de ceasornic pentru a fixa tubul LED.
6. Porniți alimentarea cu curent electric pentru a testa lampa.



B. URMĂRIȚI DIAGRAMA DE MAI JOS:

Metoda de înlocuire a corpului cu un singur tub cu balast electronic:



Înainte de a monta tubul LED, îndepărtați balastul electronic și lampa fluorescentă.

Tub LED



Notă: Tubul LED este alimentat doar pe o parte.

ÚVOD A ZÁRUKA

Děkujeme, že jste si vybrali a zakoupili LED sklené osvětlení V-TAC. V-TEK vám nabízí ty nejlepší výrobky. Před zahájením instalace si prosím pečlivě přečtete tyto pokyny a uschovejte si tento návod pro budoucí použití. Pokud máte další dotazy, obraťte se na našeho prodejce nebo místního obchodního zástupce, od kterého jste výrobek zakoupili. Oni jsou vyškoleni a jsou vám k dispozici pro všechny vaše potřeby.

Záruka je platná po dobu 2 let od data zakoupení. Záruka se nevztahuje na škody způsobené nesprávnou instalací nebo atypickým opotřebením. Společnost neposkytuje záruku na poškození na jakémkoli povrchu kvůli neodbornému odstranění a instalaci výrobku. Výrobky jsou vhodné pro 10-12 hodin každodenní využití. Používání výrobku během 24 hodin denně ruší platnost záruky. Výrobek má záruku pouze pro výrobní vady.

PŘEDSTAVENÍ VÝROBKU

Děkujeme, že jste si vybrali a zakoupili skleněnou trubici V-TAC LED, která je dnes vybavena nejmodernější technologií pro osvětlování a která nabízí nejvýznamnější úsporu energie, ochranu životního prostředí a dlouhou životnost bez nutnosti údržby. Má o 100 % lepší účinnost a výrazně lepší jas než jakákoli jiný typ svítidla.

PŘEHLED VÝROBKU

Úspora energie, bez údržby, snadná instalace, vysoká výkonnost, nízká spotřeba energie, dlouhá životnost, nízká teplota a absence nežádoucích odlesků.

APLIKACE A DRUHY POUŽITÍ

LED osvětlení lze použít v hotelech, kancelářích, továrnách, konferenčních sálech, obchodních komplexech, obytných budovách, školách, vysokých školách, nemocnicích apod. Vhodný pro maximální využití po dobu 10-12 hodin. Při každodenním užívání výrobku po dobu 24 hodin záruka zanikne.

POŽADAVKY NA INSTALACI

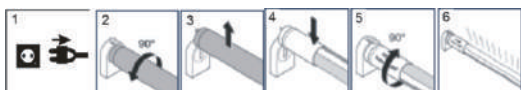
- Instalaci by měl provádět pouze kvalifikovaný elektrikář
- Provozní teplota prostředí: od -20 ° C do + 45 ° C
- Nepoužívejte stejnosměrné napětí
- Nepoužívejte s elektronickými předřadníky a magnetickými předřadníky
- Neupravujte fitink určený pro použití LED trubici.
- Trubice není vhodná pro nouzové osvětlení s dvoupaticovými zářivkami.

BALENÍ:

- LED trubice (1 ks)
- Návod k použití (1 ks)

NÁVOD K INSTALACI

1. Před zahájením instalace vypněte napájení.
- 2 a 3. Chcete-li vyjmout starou trubici z fitinku, otočte trubkou (90 °) proti směru hodinových ručiček. Ujistěte se, že elektronický předřadník a spouštěč jsou z fitinku odstraněny.
4. Vyměňte konvenční lampu za LED.
5. Otočením LED trubice o 90 ° ve směru hodinových ručiček zajistíte polohu trubice.
6. Zapněte napájení a otestujte.



ŘÍDTE SE DIAGRAMEM NÍŽE:

Metoda změny jednotného těla s elektronickým předřadníkem:



Před instalací LED trubice vyměňte elektronický předřadník a zářivku.

LED trubice



Poznámka: LED trubice je napájena pouze z jedné strany.

INTRODUCCIÓN Y GARANTÍA

Gracias por seleccionar y comprar el Tubo Led de vidrio de V-TAC. V-TAC le servirá del mejor modo posible. Pedimos que antes de comenzar la instalación lea atentamente las presentes instrucciones y las guarde en un lugar adecuado para consultas próximas. En caso de dudas o preguntas, póngase, por favor, en contacto con el representante o suministrador más cercano de quien ha comprado el producto. El será debidamente instruido y dispuesto para atenderle de la mejor manera posible. La garantía tendrá una duración de 2 años, contados a partir de la fecha de la compra. La garantía no será aplicable a daños ocasionados por instalación incorrecta o gasto inhabitual. La empresa no otorgará garantía para daños de superficies de cualquier tipo generados por su eliminación e instalación incorrectas. Los productos tendrán explotación adecuada durante unas 10-12 horas diarias. La explotación de 24 horas diarias llevará a la anulación de la garantía. La garantía cubrirá solo defectos de producción de fábrica.

IDENTIFICACIÓN DEL PRODUCTO

Gracias por elegir y comprar un tubo LED de V-TAC equipado con la tecnología de iluminación más avanzada disponible en la actualidad, que proporciona, entre otras cosas, ahorro de energía, protección del medio ambiente, larga vida útil y no necesita mantenimiento técnico. Tiene 100% mejor eficiencia y un brillo significativamente mejor que cualquier otro tipo de iluminación más antigua.

DESCRIPCIÓN DEL PRODUCTO

Ahorro de energía, sin mantenimiento, fácil de instalar, alta eficiencia, bajo consumo de energía, larga vida útil, baja temperatura y sin deslumbramiento.

APLICACIÓN Y USOS

El tubo LED de vidrio puede ser utilizado en hoteles, oficinas, fábricas, salas de conferencias, salas de reuniones, complejos comerciales, edificios residenciales, escuelas, colegios, universidades, hospitales, etc. Adecuado para un uso máximo de 10-12 horas. Un uso diario del producto durante 24 horas anularía la garantía.

REQUISITOS DE INSTALACIÓN

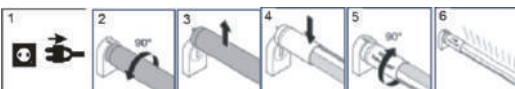
- La instalación debe ser realizada por un electricista certificado.
- Temperatura ambiente de funcionamiento: -20°C a $+45^{\circ}\text{C}$.
- No use voltaje de CC.
- No lo use con balasto electrónico ni con balastomagnético.
- No modifique el accesorio destinado para ser uso con tubos LED.
- Esta lámpara no es adecuada para su uso en iluminación de emergencia diseñada para lámparas fluorescentes de doble casquillo

EMBALAJE

- Tubo LED (1 pc)
- Manual de instrucciones (1 pc)

INSTRUCCIONES DE INSTALACIÓN

1. Apague la alimentación antes de empezar la instalación.
- 2 y 3. Para quitar el tubo viejo del accesorio, gire el tubo (a 90°) en sentido contrario de las agujas del reloj. [Asegúrese de que el balasto electrónico y el motor de arranque estén retirados de los accesorios].
4. Reemplace la lámpara de ajuste convencional con la lámpara LED.
5. Gire el tubo LED a 90° en sentido de las agujas del reloj para fijar el tubo LED en su lugar.
6. Encienda la alimentación para probar la iluminación.



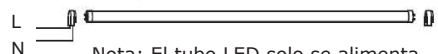
SIGA EL DIAGRAMA DE ABAJO:

Método de sustitución de tubo individual de balasto electrónico:



Antes de montar el tubo LED, retire el balasto electrónico y la lámpara fluorescente.

Tubo LED



Nota: El tubo LED solo se alimenta en un lado.