



## SKU 21688 VT-122

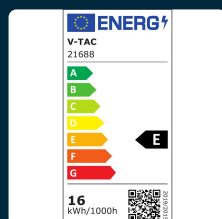
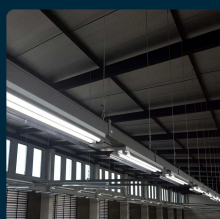
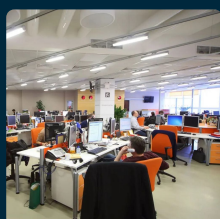
Tubo LED Chip Samsung T8 16,5W 112LM/W G13 120cm  
In Nanoplastica Ruotabile 3000K

Colore della Luce  
**BIANCO CALDO**

Potenza  
**16.5W**

Flusso Luminoso  
**1850 LM**

Forma  
**T8**



## SPECIFICHE TECNICHE

<b>Colore della Luce</b>	Bianco caldo
<b>Flusso Luminoso</b>	1850 lm
<b>Forma</b>	T8
<b>Grado di Protezione</b>	IP20
<b>Attacco</b>	G13
<b>Colore</b>	Bianco
<b>Dimensione</b>	1200x28mm
<b>Efficienza Luminosa</b>	112 lm/W
<b>Lunghezza</b>	120cm
<b>Potenza Equivalente</b>	36W
<b>Temperatura d'Esercizio</b>	-20°C a +45°C
<b>Tensione di Alimentazione</b>	AC:220-240V
<b>ID EPREL</b>	881049
<b>MOQ</b>	1pz
<b>Unità di misura</b>	pz

<b>Potenza</b>	16.5W
<b>Chip LED</b>	Samsung
<b>Dimmerabile</b>	No
<b>Materiale</b>	Nano plastica
<b>Cicli ON/OFF</b>	>15000
<b>CRI</b>	>80
<b>Durata</b>	25000 ore
<b>Fascio Luminoso</b>	160°
<b>Fattore di Potenza (PF)</b>	>0.7
<b>Tecnologia LED</b>	SMD-Samsung Chip
<b>Temperatura di Colore (CTI)</b>	3000K
<b>Consumo energetico</b>	16kW/1000h
<b>Garanzia</b>	5 anni
<b>EAN</b>	3800157664776

## SCARICABILI

Etichetta energetica

Manuale istruzioni

Dichiarazione conformità

Scheda informativa del prodotto UE 2019/2015

Curva fotometrica IES

Scheda tecnica

Sede Legale: Via Carlo Tenca, 22 - 20124 Milano (MI) | Sede Operativa: Via D'Acquisto, 19 - 20060 Pozzuolo Martesana,  
Milano

REA MILANO MI-2098657 | CAP SOCIALE 500.000,00€ int. vers.