

SKU 21656 VT-151-N

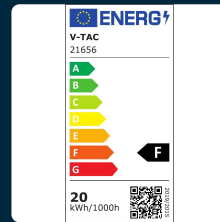
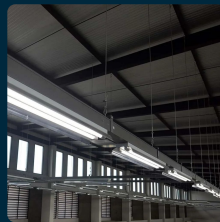
Tube LED Chip Samsung T8 20W 105LM/W G13 150cm In Nanoplastica Ruotabile 3000K

Colore della Luce
BIANCO CALDO

Potenza
20W

Flusso Luminoso
2100 LM

Attacco
G13



IL KIT COMPRENDE

SPECIFICHE TECNICHE

Colore della Luce	Bianco caldo
Flusso Luminoso	2100 lm
Dimmerabile	No
Materiale	Nanoplastica
Cicli ON/OFF	>15000
CRI	>80
Durata	25,000 ore
Sensore	Compatibile
Temperatura d'Esercizio	Da -20 A +45°C
Tensione di Alimentazione	AC:220-240V, 50Hz
ID EPREL	881043
MOQ	1pz
Unità di misura	pz

Potenza	20W
Chip LED	Samsung
Grado di Protezione	IP20
Attacco	G13
Colore	Bianco
Dimensione	1500x28mm
Fascio Luminoso	160°
Tecnologia LED	SMD-Samsung Chip
Temperatura di Colore (CTI)	3000K
Consumo energetico	20kW/1000h
Garanzia	5 anni
EAN	3800157693943