

# V-TAC®

## INNOVATIVE LED LIGHTING

WEEE Number: 80133970

### INSTALLATION INSTRUCTION MICROWAVE SENSOR(VT-8018)

#### TECHNICAL DATA:

Power Sourcing:	220-240V/AC
Power Frequency:	50/60Hz
Ambient Light:	<3-2000LUX (adjustable)
Time Delay:	Min. 10sec±3sec Max. 12min±1min
Rated Load:	1200W (Traditional Lighting) 300W (LED Lighting)
Detection Range:	360°/180°
Detection Distance:	Wall: 5-15m (adjustable) Ceiling: 1-8m (radius),(adjustable)
Transmission Power	<0.2mW
Installing Height:	Wall: 1.5-3.5m, Ceiling: 2-8m
Power Consumption:	approx 0.9W
Detection Motion Speed:	0.6-1.5m/s
HF System:	5.8GHz CW radar, ISM band



#### WARNING

1. Please make sure to turn off the power before starting the installation.
2. Must be installed by professional electrician.

This marking indicates that this product should not be disposed of with other household wastes. Caution, risk of electric shock.

## 2 YEARS WARRANTY

#### INTRODUCTION & WARRANTY

Thank you for selecting and buying V-TAC product. V-TAC will serve you the best. Please read these instructions carefully before starting the installing and keep this manual handy for future reference. If you have any another query, please contact our dealer or local vendor from whom you have purchased the product. They are trained and ready to serve you at the best. The warranty is valid for 2 years from the date of purchase. The warranty does not apply to damage caused by incorrect installation or abnormal wear and tear. The company gives no warranty against damage to any surface due to incorrect removal and installation of the product. This product is warranted for manufacturing defects only. The product is a new saving-energy switch; it adopts microwave sensor mould with high-frequency electro-magnetic wave (5.8GHz) and integrated circuit. It gathers automatism, convenience, safety, saving-energy and practical functions. The wide detection field depends on detectors. It works by receiving human motion. When one enters the detection field, it can start the load at once and identify automatically day and night. Its installation is very convenient and its using is very wide. Detection is possible to go through doors, panes of glass or thin walls

#### FUNCTION:

- Can identify day and night: It can work in the daytime and at night when it is adjusted on the "sun" position (max). It can work in the ambient light less than 3LUX when it is adjusted on the "3" position (min). As for the adjustment pattern, please refer to the testing pattern.
- Detection range selectable: It can be adjusted according to using location. The detection distance of low sensitivity could be only 2m and high sensitivity could be 16m which fits for large room.
- Time-Delay is added continually: When it receives the second induction signals within the first induction, it will restart to time from the moment.
- Time-Delay is adjustable. It can be set according to the consumer's desire. The minimum time is 10sec±3sec. The maximum is 12min±1min

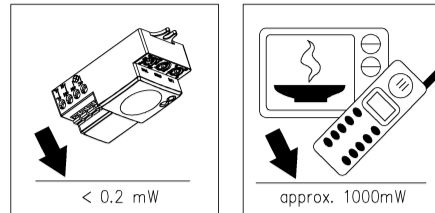
# V-TAC®

## INNOVATIVE LED LIGHTING

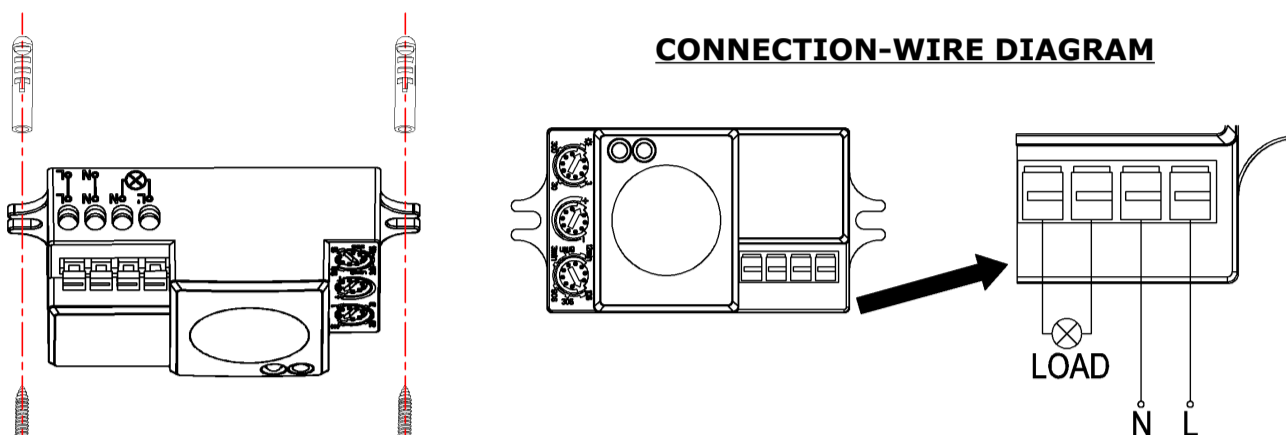
**NOTE:** the high-frequency output of the HF sensor is <0.2mW- that is just one 5000th of the transmission power of a mobile phone or the output of a microwave oven, the baby can't touch it

#### INSTALLATION DIAGRAM:

- Switch off the power.
- Fix the bottom on the selected position with the inflated screw through the screw holes at the side of the sensor.
- Connecting the power and the load to sensor as per the connection-wire diagram.
- Switch on the power and test it



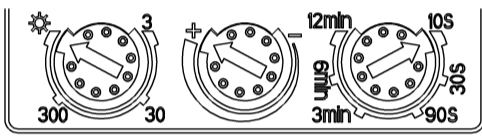
#### CONNECTION-WIRE DIAGRAM



#### TEST:

- Turn the LUX knob clockwise on the maximum (sun), Turn the SENS knob clockwise on the maximum (+). Turn the TIME knob anti-clockwise on the minimum (10s).
- When you switch on the power, the light will be on at once. And 10sec±3sec later the light will be off automatically. Then if the sensor receives induction signal again, it can work normally.
- When the sensor receives the second induction signals within the first induction, it will restart to time from the moment.
- Turn LUX knob anti-clockwise on the minimum (3). If the ambient light is less than 3LUX (darkness), the inductor load could work when it receives induction signal

**NOTE:** when testing in daylight, please turn LUX knob to ☀ (SUN) position, otherwise the sensor lamp could not work!



- Electrician or experienced human can install it.
- Can not be installed on the uneven and shaky surface
- In front of the sensor there shouldn't be obstructive object affecting detection.
- Avoid installing it near the metal and glass which may affect the sensor.
- For your safety, please don't open the case if you find hitch after installation.
- In order to avoid the unexpected damage of product, please add a safe device of current 6A when installing microwave sensor, for example, fuse, safe tube etc.

# V-TAC®

## INNOVATIVE LED LIGHTING

#### FR INTRODUCTION & GARANTIE

Merci d'avoir choisi et acheté un produit V-TAC. V-TAC vous offrira le meilleur. Veuillez lire attentivement ces instructions avant de commencer l'installation et conservez ce manuel à portée de main pour référence ultérieure. Si vous avez d'autres questions, veuillez contacter notre distributeur ou le fournisseur local auprès duquel vous avez acheté le produit. Ils sont formés et prêts à vous servir au mieux.

La garantie est valable pour une période de 2 ans à compter de la date d'achat. La garantie ne s'applique pas à des dommages causés par une installation incorrecte ou une utilisation anormale. La société ne donne aucune garantie pour des dommages causés à une surface en raison d'un enlèvement et d'une installation incorrects du produit. Ce produit est couvert par une garantie pour des défauts de fabrication seulement.

#### FUNCTION:

- Peut identifier le jour et la nuit: Le consommateur peut ajuster l'état de fonctionnement à une lumière différente de l'environnement de travail au mieux le jour que la nuit lorsque le bouton LUX est réglé sur la position «soleil» (max). Il peut fonctionner à une lumière ambiante inférieure à 3 LUX lorsqu'il est réglé sur la position «3» (min). En ce qui concerne le mode de réglage, veuillez vous reporter au modèle d'exemplaire.
- Plage de détection sélectionnable: peut être ajustée selon l'endroit de service sélectionné. La distance de détection à faible sensibilité pourrait être seulement 2m et à une sensibilité élevée, celle-ci pourrait être de 16m ce qui est approprié pour de grandes salles.
- Le temps de rétention est continuellement augmenté: Dès la réception d'un deuxième signal d'induction dans les limites de la première induction, il redémarrera à partir du moment concerné. Temps de rétention sélectionnable. Il peut être défini selon le désir du consommateur. La durée minimale est de 10sec±3sec. La durée maximale est de 12min±1min.

#### INSTRUCTIONS D'INSTALLATION

- Coupez l'alimentation électrique.
- Fixer le fond sur la position sélectionnée avec la vis garnie à travers les trous de vis sur le côté du capteur.
- Raccorder l'alimentation et la charge avec le capteur selon le schéma électrique.
- Mettre sous tension et tester.

#### DE EINFÜHRUNG UND GEBRAUCHSANWEISUNG

Wir danken Ihnen, dass Sie ein V-TAC ausgesucht und gekauft haben. V-TAC wird Ihnen die besten Dienste erwiesen. Lesen Sie bitte, diese Gebrauchsanweisung vor der Montage aufmerksam durch und halten Sie sie für Auskünfte in der Zukunft parat. Sollten Sie weitere Fragen haben, kontaktieren Sie bitte unseren lokalen Händler oder Verkäufer, von dem Sie das Produkt gekauft haben. Sie sind ausgebildet und bereit Sie auf die bestmögliche Art und Weise zu unterstützen.

Die Gewährleistungsfrist beträgt 2 Jahre ab dem Kaufdatum. Die Gewährleistung bezieht sich nicht auf Schäden, die durch unsachgemäße Montage oder ungewöhnliche Abnutzung und Verschleiß verursacht worden sind. Das Unternehmen gewährt keine Garantie für durch unsachgemäßen Produktabbau oder unsachgemäße Montage entstandene Schäden an jeglichen Oberflächen. Diese Gewährleistung gilt nur für Herstellungsängel.

#### FUNCTION:

- Kann Tag und Nacht identifizieren: Der Verbraucher kann bei unterschiedlichem Umgebungslicht den Arbeitszustand einstellen. Das Gerät kann tagsüber und nachts arbeiten, wenn der LUX-Knopf auf die Position "Sun" (Maximum) eingestellt ist. Es kann bei Umgebungslicht weniger als 3 LUX arbeiten, wenn es auf die Position "3" (Minimum) eingestellt ist. Bezüglich der Anpassungsvorgänge, beziehen Sie sich bitte auf die Testvorlage.
- Erfassungsbereich der Detektion wählbar: kann je nach Verwendungsort eingestellt werden. Die Erkennungsentfernung mit niedriger Empfindlichkeit wird nur 2m und hohe Empfindlichkeit wird 16m, was für große Räume geeignet ist.
- Die Zeitverzögerung wird kontinuierlich hinzugefügt: wenn der nächsten Induktionssignale innerhalb der ersten Induktion empfangen werden, wird sie ab dem Moment neu gestartet.
- Zeitverzögerung wählbar: Sie kann je nach Wunsch des Verbrauchers eingestellt werden. Die Mindestzeit beträgt 10Sekunden±3Sekunden. Maximal kann sie 12 Minuten±1 Minuten betragen.

#### INSTALLATIONSANWEISUNGEN

- Schalten Sie den Strom aus.
- Fixieren Sie den Boden in der ausgewählten Position mit dem Dübel durch die Schraubenlöcher an der Seite des Sensors.
- Schließen Sie die Spannungsversorgung und die Last gemäß dem Schaltplan an den Sensor an.
- Schalten Sie den Strom ein und führen Sie einen Test durch.

#### HR UVOĐA I JAMSTVO

Uvažujući da ste odabrali i kupili vrhunske firme Vi-TEK (V-TAC), Vi-TEK (V-TAC) će vam poslužiti na najbolji mogući način. Molimo, pažljivo pročitate ove upute prije instalacije i spremite upute za buduću uporabu. Ako imate dodatnih pitanja, molimo obratite se našem proizvođaču ili lokalnom trgovcu gdje ste kupili ovaj proizvod. Oni su obučeni i spremni vam pomoći na najbolji način.

Jamstvo za ovaj proizvod vrijedi za razdoblje od 2 godine, računajući od dana kupnje. Jamstvo se ne odnosi na štetu, nastalu nepravilnom ugradnjom ili neobičnim habanjem. Tvrtka ne jamči za štetu koja nastane po bilo kojoj povреди proizvoda, zbog nepravilne demontaže odnosno ugradnje proizvoda. Jamstvo za ovaj proizvod dano je samo za nedostatke koji su nastali samo tijekom njegove proizvodnje.

#### FUNCTION:

- Može prepoznati dan i noć: Korisnik može podestiti radno stanje u različitim ambientalnim svjetlima. Može raditi danju i noću, kad je prekidač LUX podešen na opciju "sunce" (maksimalno). Može funkcionirati pod ambientalnim osvjetljenjem, manjom od 3 LUX, kada je podešeno na opciju "3" (minimum). Što se tiče načina uslovljavanja, molimo pogledajte shemu testiranja.
- Izborni raspon detekcije: Možete podestiti skladno mjestu primjene. Razdaljina detekcije pri niskoj osjetljivosti može biti samo 2m a kod visoke osjetljivosti može biti 16m, što je pogodno za velike prostorije.
- Vrijeme zadržavanja se postupno povećava: Prilikom primanja drugog indukcijskog signala u okviru prve indukcije, vrijeme se ponovno pokreće od određenog trenutka.
- Mogućnost izbora vremena zadržavanja: Može se podestiti prema žrti kupca. Minimalno vrijeme jest10sekundi±3sekundi.Maksimalno vrijeme je 12minuta±1minuta.

#### UPUTE ZA UGRADNJU

- Isključite napajanje.
- Privrčite dno u odabranu poziciju uz pomoć tipa kroz rupe za vijke koji se nalaze sa točne strane oštjetnika.
- Spojite napajanje i operetanje na oštjetnik prema shemi oštjetnja.
- Uključite napajanje i provedite test.

#### PT INTRODUÇÃO E GARANTIA

Agradecemos que escolheu e adquiriu o produto da V-TAC. A V-TAC irá servir-lhe da melhor maneira possível. Por favor, leia atentamente estas instruções antes da instalação e mantenha este manual para referência no futuro. Se tiver outras dúvidas, entre em contacto com o nosso revendedor ou comerciante local de quem adquiriu o produto. Eles são formados e estão prontos para lhe serem úteis da melhor maneira possível.

A garantia é válida por um período de 2 anos a partir da data de compra. A garantia não se aplica a danos causados devido a uma instalação incorrecta ou desgaste involuntário. A empresa não dá nenhuma garantia por danos de qualquer superfície devido à inadequada remoção e instalação do produto. Este produto tem uma garantia apenas para defeitos de fabricação.

#### FUNCTION:

- Pode identificar dia e noite: O usuário pode ajustar o estado de operação em diferentes ambientes de luz. Pode funcionar dia e noite quando o botão LUX está colocado em "sol" (máximo). Pode operar em luz de ambiente, menor que 3 LUX, quando colocado em "3" (mínimo). Quanto ao modo de ajuste, por favor veja o esquema de teste.
- Intervalo de detecção seleccionável: pode ser ajustado de acordo com o local de uso. A distância de detecção de baixa sensibilidade pode ser de apenas 2m e de alta sensibilidade pode ser de 16m que é adequado para grandes salas.
- O tempo de retenção aumenta gradualmente: Quando recebe os segundos sinais de indução dentro da primeira indução, o tempo reiniciará a partir do momento concreto.
- O tempo de retenção seleccionável. Pode ser definido de acordo com o desejo do consumidor. O tempo mínimo é de 10segundos±3segundos. O máximo é 12min±1min.

#### INSTRUÇÕES DE INSTALAÇÃO

- Desligue a alimentação.
- Fixe a parte inferior na posição seleccionada com a bucha através dos orifícios dos parafusos no lateral do sensor.
- Conecte a alimentação e a carga ao sensor conforme o diagrama de fiação.
- Ligue a energia e realize um teste.

#### ES INTRODUCCIÓN Y GARANTÍA

Le agradecemos que ha elegido y adquirido la V-TAC. V-TAC le servirá del mejor modo posible. Pedimos que antes de comenzar la instalación lea atentamente las presentes instrucciones y las guarde en un lugar adecuado para consultas futuras. En caso de dudas o preguntas, póngase, por favor, en contacto con el representante o suministrador más cercano de quien ha comprado el producto. El será debidamente instruido y dispuesto para atenderle de la mejor manera posible.

La garantía tendrá una duración de 2 años, contados a partir de la fecha de la compra. La garantía no será aplicable a daños ocasionados por instalación incorrecta o gasto inusual. La empresa no otorgará garantía para daños de superficies de cualquier tipo generados por su eliminación e instalación incorrectas. La garantía cubrirá solo defectos de producción de fábrica.

#### FUNCTION:

- Se puede identificar el día y la noche: El usuario puede ajustar el estado de funcionamiento en diferentes ambientes de luz. Puede funcionar de día y de noche cuando el botón LUX está puesto en "sol" (máximo). Puede funcionar en luz ambiental, menor de 3 LUX, cuando se configura en "3" (mínimo). En cuanto a la forma de ajuste, por favor vea el esquema de prueba.
- Rango de detección seleccionable: se puede ajustar de acuerdo con el lugar de explotación. La distancia de detección de baja sensibilidad podría ser de solo 2m y la alta sensibilidad podría ser de 16m, que es adecuado para habitaciones grandes.
- El tiempo de retención aumenta gradualmente: Al recibir el segundo señal de inducción dentro de la primera inducción, el tiempo se reiniciará a tiempo desde el momento concreto.
- Tiempo de retención seleccionable: Se puede configurar de acuerdo con el deseo del consumidor. El tiempo mínimo es de 10segundos±3segundos. El máximo es de 12min±1min.

#### INSTRUCCIONES DE INSTALACIÓN

- Desconecte la corriente.
- Fije la parte inferior en la posición seleccionada con el taco a través de los orificios de los tornillos en el lateral del sensor.
- Conecte la alimentación y la carga al sensor según el diagrama de cableado.
- Encienda la alimentación y realice una prueba.

#### CZ ÚVOD A ZÁRUKA

Děkujeme, že jste si vybrali a koupili výrobek firmy Vi-TEK (V-TAC). Vi-TEK (V-TAC) vám nabídne ty nejlepší výrobky. Před zahájením instalace si prosím pečlivě přečtete tyto pokyny a uschovejte si tento návod pro budoucí použití. Pokud máte další dotazy, obraťte se na našeho prodejce nebo místního obchodního zastupce, od kterého jste výrobek zakoupili. Oni jsou vyškoleni a jsou vám k dispozici pro všechny vaše potřeby.

Záruka je platná po dobu 2 let od data zakoupení. Záruka se nevztahuje na škody způsobené nesprávnou instalací nebo atypickým opotřebením. Společnost neposkytuje záruku na poškození na jakémkoli povrchu kvůli neodbornému odstranění a instalaci výrobku. Výrobek má záruku pouze pro výrobní vady.

#### FUNCTION:

- Muže identifikovat den a noc: Uživatel může nastavit pracovní stav v různém světle prostředí. Může pracovat přes den a noc když je tlačítko LUX nastaveno na polohu „slunko“ (maximum). Může pracovat při světle prostředí, menší než 3 LUX, když je nastaveno na polohu „3“ (minimum). Příklad toho, jak nastavit, prosím viz schéma testování.
- Volitelný rozsah detekce: Lze nastavit podle místa provozu. Detekční vzdálenost při nízké citlivosti může být pouze 2m a při vysoké citlivosti může být 16m, což je vhodné pro velké prostory.
- Retenční čas se zvyšuje postupně: Při obdržení druhých indukčních signálů během první indukce, čas se restartuje z příslušného okamžiku.
- Volitelný retenční čas: Lze stanovit podle přání zákazníka. Minimální doba je 10sekund±3sekund. Maximální doba je 12minut±1minut.

#### POKYNY PRO INSTALACI

- Vypněte napájení.
- Upevněte dno ve zvolené poloze s hmoždinkou skrz šroubové otvory na boku snímače.
- Připojte napájení a zařízení se sřimáček, podle schématu zapojení.
- Zapněte napájení a udeřte test.

#### HU BEVEZETÉS ÉS GARANCIA

Köszönjük, hogy kiválasztotta és megvásárolta a V-TAC termékét. V-TAC nyújtja Önnek a legjobb szolgáltatást. Kérjük, a szerelés előtt figyelmesen olvassa el az utasításokat és ővja ezt a kézikönyvet későbbi használatra. Ha további kérdése van, kérjük, forduljon forgalmazójához vagy helyi eladójához, akiktől megvásárolta a terméket. Ők képzettek és készek a legjobb szolgálatra.

A jótállás a vásárlás napjától számítva 2 évig érvényes. A garancia nem vonatkozik a helytelen szerelés vagy a normális kopás okozta károkra. A cég nem vállal semmilyen garanciát a felület károsodásáért, a termék helytelen eltávolításáért és szereléséért. Ez a termék garanciája csak a gyártási hibákra vonatkozik.

#### FUNCTION:

- Nappalt vagy éjszákot tud beazonosítani: A felhasználó különböző környezeti fényre szabhatja a működési állapotot. Napközben és éjszaka is működik, ha a LUX kapcsoló a „nap” helyzetben van állítva (maximum). 3 LUX-nál alacsonyabb környezetben fényben működik, ha a „3” helyzetben van állítva (minimum). Ami a beállítás módját illeti, kérjük, olvassa el a tesztelési rajzot.
- Az érzékelési tartomány választható: A felhasználás helyének megfelelően lehet szabályozni. Az alacsony érzékenységű érzékelési távolság csak 2 méter, a magas érzékenységű érzékelési távolsága pedig 16 méter, amelyet nagy helyiségekre lehet alkalmazni.
- Az időtáras folyamatosan növekszik: amikor megkapja a második indukciós jeleket az első indukció keretén belül, az idő újra indul attól a pillanattól kezdve.
- Az időtáras választható: A felhasználó kívánásának szertől állítható be. A minimális idő 10 másodperc±3 másodperc. A maximális idő 12 perc±1 perc.

#### FELSZERELÉSI ÚTMUTATÓ

- Kapszolja ki a tápellátást.
- Rögzítse az alpartot a kívánt helyezésre a dübel segítségével az érzékelő oldalán lévő csavarfuratokon keresztül.
- Csatlakoztassa a tápellátást és a terhelést az érzékelőhöz az áramlári rajz szerint.
- Kapszolja be a készüléket és tesztelje azt.

#### IT INTRODUZIONE E GARANZIA

Grazie per aver scelto e acquistato il prodotto della V-TAC. La V-TAC Le servirà nel miglior modo possibile. Si prega di leggere attentamente queste istruzioni prima di iniziare l'installazione e di conservare questo manuale a portata di mano per riferimenti futuri. In caso di qualunque altra domanda si prega di contattare il nostro rivenditore o il distributore locale da cui si è stato acquistato il prodotto. Loro sono addestrati e pronti a servirLa nel miglior modo possibile.

La garanzia è valida per 2 anni dalla data d'acquisto. La garanzia non si applica ai danni provocati dall'installazione errata o dall'usura anomala. L'azienda non fornisce alcuna garanzia per danni a qualsiasi superficie a causa della rimozione e dell'installazione errata del prodotto. La garanzia di questo prodotto è valida soltanto per difetti di fabbricazione.

#### FUNCTION:

- Può impostare il giorno e la notte: l'utente può regolare lo stato di funzionamento in diverse condizioni di luce ambientale. Può funzionare durante il giorno e la notte quando la manopola LUX è impostata in posizione "sole" (massimo). Può funzionare a luce ambientale inferiore a 3 LUX, quando è impostata in posizione "3" (minimo). Per quanto riguarda il modo di impostazione, si prega di fare riferimento allo schema per il test.
- L'intervallo di rilevamento selezionabile: può essere regolato in base all'altezza. La distanza di rilevamento a bassa sensibilità potrebbe essere soltanto di 2m e l'alta sensibilità potrebbe essere di 16m che è adatto per locali di grandi dimensioni.
- Il tempo di ritenzione viene aumentato gradualmente: quando i secondi segnali di induzione vengono ricevuti entro la prima induzione, il tempo viene riavviato dal quel momento.
- Il tempo di ritenzione selezionabile: può essere impostato in base al desiderio dell'utente. Il tempo minimo è di 10secondi±3secondi. Il tempo massimo è di 12minuti±1minuti.

#### ISTRUZIONI DI INSTALLAZIONE

- Spegnere l'alimentazione.
- Fissare il fondo nella posizione selezionata con il tassello attraverso i fori delle viti sul lato del sensore.
- Collegare il cavo di alimentazione e il carico al sensore secondo lo schema elettrico.
- Accendere l'alimentazione e fare il test.

#### EL ΕΙΣΑΓΩΓΗ - ΕΓΓΥΗΤΗ

Σας ευχαριστούμε για το ότι επέλεξε και αγοράσете το προϊόν της Vi-TAK (V-TAC). Η Vi-TAK (V-TAC) θα σας εξυπηρετήσει με τον καλύτερο δυνατό τρόπο. Παρακαλούμε να διαβάσετε προσεκτικά τις οδηγίες μας, προτού τοποθετήσετε και διατηρήσετε τις οδηγίες για το μετέπειτα ενδιαιτήσιό σας. Αν έχετε άλλα ερωτήματα και απορίες, παρακαλούμε να έλθετε σε επαφή με τον προμηθευτή ή με τον έμπορο λιανικό από τον οποίο αγοράσете το προϊόν. Αυτοί εκπαιδεύονται κατάλληλα και είναι πρόθυμοι να σας εξυπηρετήσουν με τον καλύτερο τρόπο.

Η εγγύηση ισχύει για περίοδο 2 ετών από την ημερομηνία της αγοράς. Η εγγύηση δεν εφασφαλθεί σε περίπτωση που προκληθούν ζημιές εξαιτίας λάθους τοποθέτησης ή συντήρησης εφόρου. Η εταιρεία δεν παρέχει εγγύηση για ζημιές σε οποιοδήποτε άλλο είδος επιφάνειας, συμπεριλαμβανομένης της τοποθέτησης ή τοποθέτησης του προϊόντος. Η εγγύηση του προϊόντος αφορά μόνο το λειτουργικό της παραγωγής.

#### ΛΕΙΤΟΥΡΓΙΑ:

- Μπορεί να αναγνωρίσει την ημέρα και τη νύχτα: Ο χρήστης μπορεί να ρυθμίσει την κατάσταση λειτουργίας σε διαφορετικό τρόπο με το περιβάλλον. Μπορεί να λειτουργεί κατά τη διάρκεια της ημέρας και της νύχτας, όταν ο διακόπτης LUX έχει ρυθμιστεί στην θέση "ηλιος" (maximum). Μπορεί να λειτουργεί σε φωτεινό περιβάλλον, μικρότερο από 3 LUX, όταν έχει ρυθμιστεί στη θέση "3" (ελάχιστο). Όταν αφορά τον τρόπο ρύθμισης, παρακαλούμε βλέπετε σχέδιο δοκιμής.
- Εύρος ανίχνευσης επιλέξιμο: Μπορεί να προσαρμοστεί ανάλογα με τον χώρο λειτουργίας. Η απόσταση ανίχνευσης σε χαμηλή ευαισθησία μπορεί να είναι μόνο 2 μέτρα, και σε υψηλή ευαισθησία μπορεί να είναι 16 μέτρα, ο οποίος είναι κατάλληλος για μεγάλες χώρους.
- Ο χρόνος διατήρησης συνεχώς αυξάνεται: Όταν λαμβάνει τα δεύτερα σήματα επαγωγής εντός της πρώτης επαγωγής, οι ώρες επαναρχίζονται από την αντίστοιχη στιγμή.
- Επιλέξιμος χρόνος διατήρησης: Μπορεί να ρυθμιστεί σύμφωνα με τις επιθυμίες του καταναλωτή. Ο ελάχιστος χρόνος είναι 10δευτερόλεπτα±3δευτερόλεπτα. Ο μέγιστος χρόνος είναι 12λεπτά±1 λεπτό.

#### ΟΔΗΓΙΕΣ ΓΙΑ ΤΗΝ ΤΟΠΟΘΕΤΗΣΗ

- Διακόψτε την ηλεκτρική παροχή.
- Επικεντρώστε το κάτω μέρος στην επλεγμένη θέση με την βιδωμένη μέσα στη όπή βιδών στην πλευρά του αισθητήρα.
- Συνδέστε την παροχή ρεύματος και το φορτίο σύμφωνα με το διάγραμμα ηλεκτρικού κυκλώματος.
- Ενεργοποιήστε την ισχύ και πραγματοποιήστε δοκιμή.

#### PL WSTĘP I GWARANCJA

Zdziwiamy, że wybrał i zakupił produkt V-TAC. V-TAC będzie Ci służyć najlepiej. Proszę przeczytać te instrukcje uważnie przed przystąpieniem do zainstalowania i zachować ją do użytku w przyszłości. Jeśli masz jakiekolwiek pytania, proszę skontaktować się z naszym Przedstawicielem lub dystrybutorem, od którego kupiłeś produkt. Oni są przeszkoleni i gotowi udzielić Ci pomocy.

Gwarancja ważna jest 2 lata od zakupu. Gwarancja nie obejmuje uszkodzeń wynikających z niewłaściwego zainstalowania lub nadzwyczajnego zużycia. Spółka nie ponosi odpowiedzialności za ewentualne szkody spowodowane na powierzchniach podczas instalacji lub demontażu. Gwarancja obejmuje jedynie wady powstałe z przyczyn tkwiących w produkcie

#### FUNCTION:

- Może identyfikować dzień i noc: użytkownik może regulować stan pracy w różnych warunkach oświetlenia. Może pracować w dzień i w nocy, gdy przycisk LUX jest ustawiony na pozycję „słońce” (maksimum). Może działać w świetle otoczenia mniejszym niż 3 LUX, gdy jest ustawiony na pozycję „3” (minimum). Na temat sposobu ustawiania proszę patrzeć schemat testowy.
- Dostępny zakres wykrywania: można go dostosować w zależności od miejsca operacji. Odległość wykrywania przy niskiej czułości może wynosić tylko 2m, przy wysokiej czułości może wynosić 16m, co odpowiada dla dużych pomieszczeń.
- Czas zatrzymania wzrasta płynnie: gdy drugi sygnał indukcyjny odebrany jest w ramach okresu pierwszej indukcji, czas zostaje ponownie uruchomiony od danego momentu.
- Wycięty czas zatrzymania: można go ustawić zgodnie z życzeniem klienta. Minimalny czas stanowi 10sekund±3sekund. Maksymalny czas stanowi 12minut±1minut.

#### INSTRUKCJE INSTALACJI

- Wyłącz zasilanie.
- Przykroćmy za pomocą kołka spód w wybranym położeniu - otwory na śruby znajdujący się z boku czujnika.
- Podłącz zasilanie i obciążenie do czujnika zgodnie ze schematem elektrycznym.
- Włącz zasilanie i wykonaj test.

#### RO INTRODUZIONE E GARANZIA

Vă mulțumim că ați ales și v-ați cumpărat acest produs de V-TAC. V-TAC vă va fi de un mare folos, utilizându-l în moduli cel mai potrivit posibil. Vă rugăm să citiți aceste instrucțiuni cu atenție, înainte să începeți instalarea, și păstrați-le pentru că s-ar putea să fie necesar să le recitiți. Dacă aveți și alte întrebări, luați legătura cu dealer-ul nostru sau cu comercianții de la care v-ați achiziționat produsul. Acesta sunt bine instruiți și întotdeauna sunt dispuși să vă servescă în modul cel mai bun posibil.

Garanzia este valabilă pe un termen de 2 ani din data achiziționării produsului. Garanția însă nu se aplică cu privire la daunele cauzate de instalare incorrectă sau care rezultă din uzură anormală de utilizare. Societatea nu acordă garanție pentru daune produse de suprafețe, indiferent de tipul acestora, care se datorează îndepărtării sau montării incorrecte a produsului. Pentru acest produs, garanția se acordă numai pentru defecte de fabricație.

#### FUNCTION:

- Poate identifica când este zi și când noapte: Utilizatorul își poate regla starea de lucru, în funcție de lumina mediului din jur. Poate funcționa în cursul zilei și în cursul nopții, când butonul LUX este pus în poziția "soare" (max.). Poate funcționa la o lumină a mediului de sub 3 LUX, când este pus în poziția "3" (minim.). Cu privire la modul de poziționare, vezi schema pentru testarea.
- Dispozitivul detecteaz ce poate fi ales: Se poate regla în funcție de locul de exploatare al dispozitivului. Distanța de detecție când sensibilitatea este scăzută, poate fi de doar 2m, iar când sensibilitatea este mare, distanța poate fi de 16m, ceea ce este potrivit pentru spații mari.
- Timpul în care se ține apăsat, crește treptat: Când se primește a doua oară semnale de inducție în cadrul inducției inițiale, timpul se reporneste din momentul respectiv.
- Timpul de pauză în alese: Se poate stabili în funcție de dorința clientului. Intervalul minim este de 10sec±3sec. Iar cel maxim - 12min±1min.

#### INSTRUCȚIUNI DE INSTALARE

- Deconectați alimentarea electrică;
- Fixați fundul dispozitivului în poziția aleasă cu ajutorul diblului, prin orificiile destinate șuruburilor, situate în partea laterală a detectorului.
- Conectați alimentarea și încărcarea cu detectorul, conform schemei electrice.
- Conectați alimentarea cu electricitate și faceți o testare.

#### BG ВЪВЕДЕНИЕ И ГАРАНЦИЯ

Благодарим ви за избора и закупуването на продукта на Ви-Так (V-TAC). Ви-Так (V-TAC) ще ви послужи по най-добрия възможен начин. Моля прочетете тези инструкции внимателно преди инсталацията и съхранявайте ръководството за бъдещи справки. Ако имате други въпроси, моля свържете се с нашата фирма или с местния търговец, от който сте закупили продукта. Те са обучени и са готови да ви послужат по най-добрия начин. Гаранцията е валидна за период от 2 години след датата на закупуване. Гаранцията не се прилага по отношение на щети, причинени поради неправилна монтаж или необичайно износване. Дружеството не предоставя гаранция срещу щети по какавто и да е повърхност поради неправилното отстраняване и монтаж на продукта. Гаранцията за този продукт се дава само за производствени дефекти.

#### FUNCTION:

- Може да идентифицира ден и нощ: Потребителят може да регулира работния статус при различни светлинни на окръжната среда. Може да работи през ден и през нощта, когато бутонът LUX бъде установен на положение "слънце" (maximum). Може да работи при светлина на околната среда, по-слаба от 3 LUX, когато е установен на положение "3" (minimum). За как да се отнася до начина на установяване, моля виж схемата на тестирания.
- Времето на закъпуване се увеличава постепенно: При получаването на втори индуцирционни сигнали в рамките на първата индукция, времето се рестартира от съответния момент.