

INSTALLATION INSTRUCTION MICROWAVE SENSOR(VT-8084)

TECHNICAL DATA:

Power Sourcing:	220-240V/AC
Power Frequency:	50/60Hz
Ambient Light:	<3-2000LUX (adjustable)
Time Delay:	Min.10sec±3sec
Rated Load:	1200W (Traditional Lighting) 300W (LED Lighting)
Detection Range:	180°
Detection Distance:	5-15m (adjustable)
HF System:	5.8GHz CW radar, ISM band
Transmission Power:	<0.2mW
Installing Height:	1-1.8M
Power Consumption:	approx 0.9W
Detection Motion Speed:	0.6-1.5m/s



2 YEARS WARRANTY

INTRODUCTION & WARRANTY

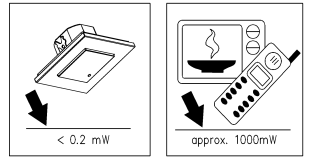
Thank you for selecting and buying V-TAC product. V-TAC will serve you the best. Please read these instructions carefully before starting the installing and keep this manual handy for future reference. If you have any another query, please contact our dealer or local vendor from whom you have purchased the product. They are trained and ready to serve you at the best. The warranty is valid for 2 years from the date of purchase. The warranty does not apply to damage caused by incorrect installation or abnormal wear and tear. The company gives no warranty against damage to any surface due to incorrect removal and installation of the product. This product is warranted for manufacturing defects only.

The product is a new saving-energy switch, it adopts microwave sensor mould with high-frequency electro-magnetic wave (5.8GHz), integrated circuit. It gathers automatism, convenience, safety, saving-energy and practicality functions. The wide detection field is consisting of detectors. It works by receiving human motion. When one enters the detection field, it can start the load at once and identify automatically day and night. Its installation is very convenient, and it's using is very wide. Detection is possible through doors, panes of glass or thin walls.

FUNCTION:

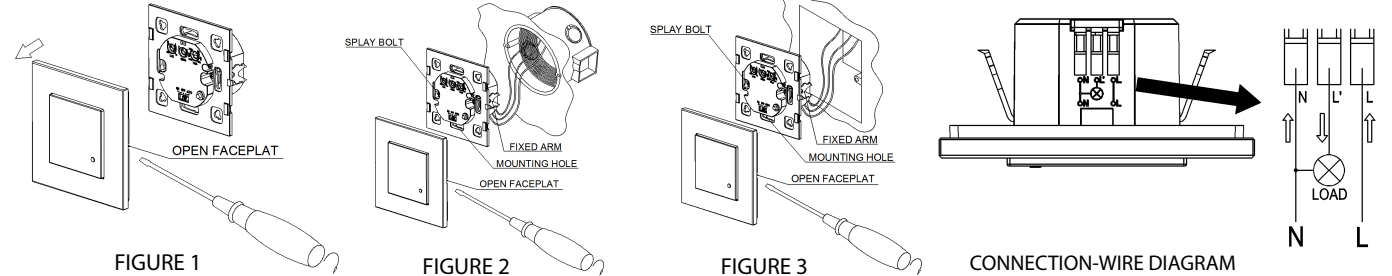
- Can identify day and night: It can work in the daytime and at night when it is adjusted on the "sun" position (max). It can work in the ambient light less than 3LUX when it is adjusted on the "3" position (min). As for the adjustment pattern, please refer to the testing pattern.
- SENS adjustable: It can be adjusted according to using location. The detection distance of low sensitivity could be only 5m and high sensitivity could be 15m which fits for large room.
- Time-Delay is added continually: When it receives the second induction signals within the first induction, it will restart to time from the moment.
- Time-Delay is adjustable. It can be set according to the consumer's desire. The minimum time is 10sec±3sec. The maximum is 12min±1min.

NOTE: the high-frequency output of the HF sensor is <0.2Mw- that is just one 5000th of the transmission power of a mobile phone or the output of a microwave oven, the baby can't touch it



INSTALLATION DIAGRAM:

- Unload the faceplate of sensor and adjust the time and LUX knob.(refer to figure 1)
- Loose the screws in the connection terminal, and then connect the power to connection terminal of sensor according to connection-wire diagram.
- If you want to install it in circular hole, put the sensor into the hole and tighten the splay bolt on both sides (refer to figure 2). If you want to install in quadrate hole, put the sensor into the hole, fix the screw through the mounting hole (refer to figure 3).
- Install back the faceplate, switch on the power and then test it.



TEST:

- Turn the LUX knob clockwise on the maximum (+). Turn the SENS knob clockwise on the maximum (+). Turn the TIME knob anti-clockwise on the minimum (10s).
- When you switch on the power, the light will be on at once. And 10sec±3sec later the light will be off automatically. Then if the sensor receives induction signal again, it can work normally.
- When the sensor receives the second induction signals within the first induction, it will restart to time from the moment.
- Turn LUX knob anti-clockwise on the minimum (3). If the ambient light is less than 3LUX (darkness), the inductor load could work when it receives induction signal.

NOTE:

- When testing in daylight, please turn LUX knob to (SUN) position, otherwise the sensor lamp will not work!
- Do not install the device on uneven or shaky surface
- Install the sensor where there are no objects in front of the sensor obstructing the detection.
- Avoid installing it near metal or glass which may affect the sensor.
- For your safety, please don't open the case if you find hitch after installation.
- In order to avoid unexpected damage of the product, please add a safe device of current 6A when installing microwave sensor, for example, fuse, safe tube etc.

Warning! Please make sure to turn off the power before starting the installation. Install only by certified Electrician.

(DE) • Bevor Sie beginnen, schalten Sie den Strom aus! • Installation nur von Elektrofachkräften	(HR) • ISKLJUČITE struju prije nego što počnete ugradnju! • Tijekom ugradnje morate osigurati odgovarajuće uzemljenje.	(BG) • ИЗКЛЮЧЕТЕ електричеството преди да започнете! • Инсталация само от сертифициран електротехник
(PL) • WYŁĄCZYĆ zasilanie przed przystąpieniem do instalacji! • Instalacja powinna być wykonywana wyłącznie przez elektryka posiadającego certyfikat.dado!	(RO) • DECONNECTAȚI alimentarea cu energie electrică înainte de începerea instalării! • Instalarea se va realiza numai de către un electrician autorizat.	(ES) • TAPARUE la electricidad antes de comenzar! • Instalación solo por electricista certificado.
(PT) • DESLIGAR a alimentação antes de iniciar a instalação • A instalação só pode ser feita por electricista autorizado.	(FR) • COUPER l'alimentation avant de commencer! • Installation par électricien certifié	(IT) • SPEGNERE l'elettricità prima di iniziare! • Installazione soltanto da parte di un elettricista certificato
(EL) • ΚΛΕΙΣΤΕ την ηλεκτροδότηση προτού αρχίσετε! • Τοποθετήστε μόνο από αδειούχο ηλεκτρολόγο.	(HU) • KAPCSOLJA KI a villamos ellátást a kezdet előtt! • Csak szakképzett villanyszerelő szerelheti fel.	(CZ) • VYPNĚTE elektřinu, než začnete! • Instalaci smí provést pouze certifikovaný elektrikář



This marking indicates that this product should not be disposed of with other household wastes.



Caution, risk of electric shock.

FR INTRODUCTION & GARANTIE
Merci d'avoir choisi et acheté un produit à V-TAC. V-TAC vous offrira le meilleur. Veuillez lire attentivement ces instructions avant de commencer l'installation et conservez ce manuel à portée de main pour référence ultérieure. Si vous avez d'autres questions, veuillez contacter notre distributeur ou le fournisseur local auprès duquel vous avez acheté le produit. Ils sont formés et prêts à vous servir au mieux. La garantie est valable pour une période de 2 ans à compter de la date d'achat. La garantie ne s'applique pas à des dommages causés par une installation incorrecte ou une usure anormale. La société ne donne aucune garantie pour des dommages causés à une surface en raison d'un enlèvement et d'une installation incorrects du produit.

Ce produit est couvert par une garantie pour des défauts de fabrication seulement.Ce produit est un nouvel interrupteur permettant d'économiser l'énergie, il adopte une matrice de capteur micro-ondes à vague électromagnétique de haute fréquence (5,8 GHz), circuit intégré. Il réunit des fonctions d'automatisme, commodité, sécurité, économie d'énergie et de praticité. Le champ de détection large est composé de détecteurs. Il fonctionne en détectant le mouvement humain. Quand quelqu'un entre dans le champ de détection, il peut immédiatement commencer la charge et identifier automatiquement jour et nuit.Son installation est très pratique et son utilisation couvre un éventail très large. La détaction est possible à travers les portes, les vitres en verre ou des parois minces.

INSTRUKCIJS D'INSTALLATION
• Retirer la plaque de contact du capteur et régler le bouton de temps et LUX. (se référer à la figure 1)
• Desserrer les vis de la borne de raccordement et ensuite raccorder l'alimentation à la borne de raccordement du capteur selon le schéma de raccordement des fils.
• Si vous souhaitez l'installer dans le trou circulaire, mettre le capteur dans le trou et serrer le boulon évaseé des deux côtés (se référer à la figure 2). Si vous souhaitez installer dans le trou carré, mettre le capteur dans le trou, fixer la vis à travers le trou de montage (se référer à la figure 3)
• Installer de nouveau la plaque de contact, mettre sous tension et ensuite tester le capteur.

DE EINFÜHRUNG UND GEBRAUCHSANWEISUNG
Wir danken Ihnen, dass Sie ein V-TAC ausgesucht und gekauft haben. V-TAC wird Ihnen die besten Dienste erweisen. Lesen Sie, bitte, diese Gebrauchsanweisung vor der Montage aufmerksam durch und halten Sie sie für Auskünfte in der Zukunft parat. Sollten Sie weitere Fragen haben, kontaktieren Sie, bitte, unseren lokalen Händler oder Verkäufer, von dem Sie das Produkt gekauft haben. Sie sind ausgebildet und bereit sie auf die bestmögliche Art und Weise zu unterstützen. Die Gewährleistungfrist beträgt 2 Jahre ab dem Kaufdatum. Die Gewährleistung bezieht sich nicht auf Schäden, die durch unsachgemäße Montage oder ungewöhnliche Abnutzung und Verschleiß verursacht worden sind. Das Unternehmen gewährt keine Garantie für durch unsachgemäßen Produktabbau oder unsachgemäße Montage entstandene Schäden an jeglichen Oberflächen. Diese Gewährleistung gilt nur für Herstellungsängel.

Das Produkt ist ein neuer Energiesparschalter, er umfasst einen Mikrowellensensor mit hochfrequenter Elektromagnetwelle (5.8GHz) und integrierter Schaltung. Das Produkt kombiniert automatische Funktion, Komfort, Sicherheit, Energiesparung und praktische Anwendbarkeit. Das breite Sensorfeld umfasst Detektorzellen. Es erkennt menschliche Bewegung. Das Produkt startet automatisch beim Eintritt eines Menschen im Umfang des Sensorfelds, indem es Tag und Nacht automatisch erkennt. Die Installation erfolgt komfortabel und der Anwendungsbereich kann sehr weit sein. Die Erkennung ist erfolgreich durch Türen, Fenster oder schmalen Wänden.

INSTALLATIONSANFORDERUNGEN/ ANLEITUNG
• Nehmen Sie den Deckel des Sensors ab und stellen Sie die UHR- und LUX-Knopf (siehe Fig. 1)
• Lockern Sie die Schrauben der Anschlussverbindung und schliessen Sie dann die Stromversorgung an die Anschlussverbindung des Sensors laut dem Verkabelungsdiagramm an
• Falls Sie eine Installation in der runden Öffnung wünschen, setzen Sie den Sensor in der Öffnung und ziehen Sie die Schraube beiderseits fest (siehe Fig. 2). Falls Sie eine Installation in der quadratischen Öffnung wünschen, setzen Sie den Sensor in der Öffnung und ziehen Sie die Schraube durch die Montageöffnung fest (siehe Fig. 3)
• Montieren Sie den Deckel zurück, schalten Sie die Speisung ein und führen Sie eine Prüfung des Sensors durch.

BG ВЪВЕДЕНИЕ И ГАРАНЦИЯ
Благодарим ви, че избрахте и закупихте продукт на Ви-Тек (V-TAC). Ви-Тек (V-TAC) ще ви послужи по най-добрия възможен начин. Моля прочетете тези инструкции внимателно преди инсталация и съхранявайте ръководството за бъдещи справки. Ако имате други въпроси, моля свържете се с нашия дилър или с местния търговец, от който сте закупили продукта. Те са обучени и са готови да ви послужат по най-добрия начин. Гаранцията е валидна за период от 2 години след датата на закупуване. Гаранцията не се прилага по отношение на щети, причинени поради неправилен монтаж или необичайно износване. Дружеството не предоставя гаранция срещу щети по какъвто и да е повърхност поради неправилен отстраняване и монтаж на продукта. Гаранцията за този продукт се дава само за производствени дефекти.

Продуктът е нов енергоспестяващ превключвател, той използва модел микроволнов сензор с високо-честотна електромагнитна вълна (5.8GHz) с интервална схема. Той съчетава функции за автоматизация, удобство, безопасност, енергоспестяване и практичност. Широко сензорно поле включва детектори. То работи чрез засичане на човешкото движение. Когато човек влезе в полето на засичане, продуктът незабавно подава захранване може да идентифицира автоматично деня и нощта. Неговата инсталация е много удобна и може да има много широка употреба. Засичането е възможно през врати, прозорци или тънки стени.

INSTRUKCIJS ZA INSTALACIJA
• Отстранете капка на сензора и коригирайте копчето за ЧАС и LUX (моля позовете се на фигура 1)
• Разхлабете винтовете на клемния терминал и след това свържете захранването на клемния терминална сензора съгласно диаграмата за окабеляване.
• Ако желаете да го инсталирате в кръглия отвор, поставете сензора в отвора и затегнете скобяния болт от двете страни (моля позовете се на фигура 2). Ако желаете да инсталирате в квадратния отвор, поставете сензора в отвора, прикрепете винта чрез монтажния отвор (моля позовете се на фигура 3).
• Инсталирайте обратен капак, включете захранването и осъществете изпитване за сензора.

HR UVOD I JAMSTVO
Hvala vam, što ste odabrali i kupili tvrtke Vi-Tek (V-TAC). Vi-Tek (V-TAC) će vam poslužiti na najbolji mogući način. Molimo, pažljivo pročitate ove upute prije instalacije i spremite upute za buduću uporabu. Ako imate dodatnih pitanja, molimo obratite se našem prodavaču ili lokalnom trgovcu gdje ste kupili ovaj proizvod. Oni su osposobljeni i spremni vam pomoć na najbolji način. Jamstvo za ovaj proizvod vrijedi za razdoblje od 2 godine, računajući od dana kupnje. Jamstvo se ne odnosi na štetu, nastalu nepravilnom ugradnjom ili neobичajnim habanjem. Tvrtka ne jamči za štete koje nastanu po bilo kojoj površini proizvoda, zbog nepravilne demontaže odnosno i ugradnje proizvoda. Jamstvo za ovaj proizvod dano je samo za nedostatke koji su nastali samo tijekom njegove proizvodnje.

Proizvod je novi prekidač za uštedu energije, koristi model mikrovalnog senzora s visokofrekventnim elektromagnetskim valovima (5.8GHz) sa integriranim krugom. Ovaj proizvod kombinira značajke automatizacije, udobnosti, sigurnosti, uštedne energije i praktičnosti. Široko polje senzora uključuje detektore. Isto djeluje tako što otkriva ljudske pokrete. Kada osoba uđe u polje za otkrivanje, proizvod odmah aktivira napajanje i može automatski prepoznati dan i noć. Njegova ugradnja je vrlo jednostavna i može da ima izuzetno široku primjenu. Registriranje signala je moguće kroz vrata, prozore ili tanke zidove.

UPUTE ZA UGRADNJU
• Uklonite poklopac senzora i podesite gumb za SAT i LUX (pogledajte sliku 1)
• Otpustite vijke redne stezaljke i zatim spojite priključnicu napajanja na rednu stezaljku senzora sukladno priključnom dijagramu.
• Ako ga želite ugraditi u okrugli otvor, umetnite senzor u otvor i zategnite kosi vijak na obje strane (pogledajte sliku 2). Ako želite instalirati u četvrtastu rupu, umetnite senzor u otvor, pričvrstite vijke kroz montažni otvor (pogledajte sliku 3).
• Ponovalo postavite poklopac, uključite napajanje i ispitajte senzor.

PT INTRODUÇÃO E GARANTIA
Agradecemos que escolheu e adquiriu o produto da V-TAC. A V-TAC irá servir-lhe da melhor maneira possível. Por favor, leia atentamente estas instruções antes da instalação e mantenha este manual para referência no futuro. Se tiver outras dúvidas, entre em contacto com o nosso revendedor ou comerciante local de quem adquiriu o produto. Eles são formados e estão prontos para lhe serem úteis da melhor maneira possível. A garantia é válida por um período de 2 anos a partir da data de compra. A garantia não se aplica a danos causados devido a uma instalação incorrecta ou uso inadequado. A empresa não dá nenhuma garantia por danos de qualquer superfície devido à inadequada remoção e instalação do produto. Este produto tem uma garantia apenas para defeitos de fabricação.

O produto é um novo interruptor de poupança de energia, ele usa o modelo de sensor micro-onas com alta frequência de ondas eletromagnéticas (5,8 GHz) com circuito integrado. Ele combina as funções de automação, conforto, segurança, poupança de energia e prática. O amplo campo do sensor inclui detectores. Ele funciona detectando o movimento humano. Quando uma pessoa entra no campo de detecção, o produto imediatamente alimenta energia e pode identificar automaticamente o dia e a noite. A sua instalação é muito conveniente e pode ter uma aplicação muito difundida. A detecção é possível através de portas, janelas ou paredes finas.

FUNÇÃO DE CONTROLO MANUAL:
• Remova a tampa do sensor e ajuste o botão TIME e LUX (por favor, consulte a figura 1)
• Solte os parafusos do terminal e, em seguida, conecte a fonte de alimentação do terminal de acordo com o diagrama de fiação.
• Se deseja instalá-lo na abertura redonda, coloque o sensor no orifício e aperte o parafuso com corte oblíqua de ambos os lados (por favor, consulte a figura 2). Se deseja instalá-lo na abertura quadrada, coloque o sensor no orifício, fixe o parafuso através do furo de montagem (por favor, consulte a figura 3).
• Instale a tampa de volta, ligue a alimentação e faça um teste do sensor.

ES INTRODUCCIÓN Y GARANTÍA
Le agradecemos que ha elegido y adquirido la V-TAC. V-TAC le servirá del mejor modo posible. Pedimos que antes de comenzar la instalación lea atentamente las presentes instrucciones y las guarde en un lugar adecuado para consultárselas próximas. En caso de dudas o preguntas, póngase, por favor, en contacto con el representante o suministrador más cercano de quien ha comprado el producto. Él será debidamente instruido y dispuesto para atenderle de la mejor manera posible. La garantía tendrá una duración de 2 años, contados a partir de la fecha de la compra. La garantía no será aplicable a daños ocasionados por instalación incorrecta o gasto inusual. La empresa no otorgará garantía para daños de superficies de cualquier tipo generados por su eliminación e instalación incorrectas. La garantía cubrirá solo defectos de producción de fábrica.

Es un nuevo interruptor de ahorro de energía, utiliza un sensor de microondas de onda electromagnética de alta frecuencia (5.8GHz) con un circuito integrado. Él combina funciones de automatización, comodidad, seguridad, ahorro de energía y funcionalidad. El amplio campo de sensores incluye detectores. Funciona detectando movimiento humano. Cuando una persona entra en el campo de detección, el producto se alimenta inmediatamente y puede identificar automáticamente el día y la noche. Su instalación es muy cómoda y puede tener un uso muy amplio. La detección es posible a través de puertas, ventanas o paredes finas.

INSTRUCIONES DE INSTALACION
• Retire la tapa del sensor y ajuste los botones TIEMPO y LUX (consulte la figura 1)
• Afloje los tornillos de la clemas y luego conecte la fuente de alimentación al diagrama del sensor de acuerdo con el diagrama de cableado.
• Si desea instalarlo en la abertura circular, coloque el sensor en la abertura y apriete el perno biselado en ambos lados (consulte la figura 2). Si desea instalar en la abertura cuadrada, coloque el sensor en la abertura, fije el tornillo a través del orificio de montaje (consulte la figura 3).
• Vuelva a instalar la tapa, enchufe la alimentación y pruebe el sensor.

HU BEVEZÉTELÉS ÉS GARANCIA
Köszönjük, hogy választotta és megvásárolta a V-TAC terméket. V-TAC nyújtja Önnek a legjobb szolgáltatást. Kérjük, a szerelés előtt figyelmesen olvassa el ezeket az utasításokat és ővja ezt a kézikönyvet későbbi használatra. Ha további kérdései vannak, kérjük, forduljon forgalmazójához vagy helyi eladóhoz, akiktől megvásárolta a terméket. Ők készítettek és készek a legjobb szolgálatra. A jótállás a vásárlás napjától számítva 2 évig érvényes. A garancia nem vonatkozik a helytelen szerelés vagy az abnormalis kopás okozta károkra. A cég nem vállal semmilyen garanciát a felület károsodásáért, a termék helytelen eltávolításáért és szereléséért. Ez a termék garanciája csak a gyártási hibákra vonatkozik.

A termék egy új energiatakarékos kapcsoló, amely mikrohullámú érzékelő modelt használó nagyfrekvenciájú elektromágneses hullámú (5,8 GHz), integrált áramkörrel rendelkezik. Automatizálás, kényelem, biztonság, energia megtakarítás funkciókat ötvöz, praktikus is. A széles érzékelési mező detektorokból áll. Úgy működik, hogy emberi mozgást érzékeli. Amikor az ember belép az érzékelési mezőbe, azonnal elindíthatja a terhelést, és automatikusan azonosítja a napot és az éjszakát is. Szerelése nagyon kényelmes, és használata nagyon széles és bőséges. Az értékelés altközp., üveglapokon vagy vékony falakon lehetséges.

FELSZERELÉSI UTASÍTÁS
• Távolítsa el az érzékelő előlapját, és állítsa be a TIME és a LUX gombot. (lásd az 1. ábrát)
• Lazítsa meg a csatlakozókápos csavarjait, majd kösse a szenzor csatlakozójának tápvezérlését a csatlakozóvezeték diagramja alapján.
• Ha kör alakú nyílásba kívánja betenni, helyezze az érzékelőt a nyílásba, és húzza meg mindkét oldalra a sülyesztett csavart (lásd 2. ábrát). Ha négyzet alakú nyílásba szeretne szerelni, helyezze az érzékelőt a nyílásba, rögzítse a csavart a nyílás közepén keresztül (lásd 3. ábrát).
• Helyezze vissza az előlapot, kapcsolja be a készüléket, majd próbálja meg az érzékelőt.

IT INTRODUZIONE E GARANZIA
Grazie per avere scelto e acquistato il prodotto della V-TAC. La V-TAC Le servirà nel miglior modo possibile. Si prega di leggere attentamente queste istruzioni prima di iniziare l'installazione e di conservare questo manuale a portata di mano per riferimenti futuri. In caso di qualunque altra domanda si prega di contattare il nostro rivenditore o il distributore locale da chi è stato acquistato il prodotto. Loro sono addestrati e pronti a servirle nel miglior modo possibile. La garanzia è valida per 2 anni dalla data d'acquisto. La garanzia non si applica ai danni provocati dall'installazione errata o dall'usura anormale. L'azienda non fornisce alcuna garanzia per danni a qualsiasi superficie a causa della rimozione e dell'installazione errata del prodotto. La garanzia di questo prodotto è valida soltanto per difetti di fabbricazione.

Il prodotto è un nuovo interruttore di risparmio energetico, si utilizza il modello sensore a microonde con onda elettromagnetica ad alta frequenza (5,8 GHz) con circuito integrato. Combina funzionalità come l'automazione, la convenienza, la sicurezza, il risparmio energetico e la praticità. L'ampio campo di rilevamento è costituito da sensori. Funziona rilevando il movimento umano. Quando si entra nel campo di rilevamento, il prodotto può avviare immediatamente il carico e identificare automaticamente il giorno e la notte. La sua installazione è molto comoda e il suo utilizzo è molto ampio. Il rilevamento è possibile attraverso porte, pannelli di vetro o pareti sottili.

ISTRUZIONI PER L'INSTALLAZIONE
• Rimuovere il coperchio del sensore e regolare la manopola CLOCK e LUX. (fare riferimento alla figura 1)
• Allentare le viti nei terminali di connessione, quindi collegare l'alimentazione al terminale di collegamento del sensore in base allo schema del cavo di collegamento.
• Se si desidera installarlo in un foro circolare, inserire il sensore nel foro e serrare il bullone di espansione su entrambi i lati (fare riferimento alla figura 2). Se si desidera installare nel foro quadrato, inserire il sensore nel foro, fissare la vite attraverso il foro di montaggio (fare riferimento alla figura 3).
• Rimontare il coperchio, collegare l'alimentazione e testare il sensore.

EL ΕΙΣΑΓΩΓΗ - ΕΓΓΥΗΣΗ
Σας ευχαριστούμε για το ότι επιλέξατε και αγοράσατε το προϊόν της Vi-TAK (V-TAC). Η Vi-TAK (V-TAC) θα σας εξυπηρετήσει με τον καλύτερο δυνατό τρόπο. Παρακαλούμε να διαβάσετε προσεκτικά τις οδηγίες μας προτού αρχίσετε τοποθετήσετε και διατηρήστε τις οδηγίες για τη μετέπειτα ενημέρωσή σας. Αν έχετε άλλα ερωτήματα και ανησυχίες, παρακαλούμε να έλθετε σε επαφή με τον προμηθευτή μας ή με τον χρωστικό πληρωτή στο οποίο αγοράσατε το προϊόν. Αυτοί εκπαιδεύονται και είναι έτοιμοι να σας εξυπηρετήσουν με τον καλύτερο τρόπο. Η εγγύηση ισχύει για περίοδο 2 ετών από την ημερομηνία της αγοράς. Η εγγύηση δεν εφαρμόζεται σε βλάβες που προκύπτουν λόγω ελαττωμάτων στην εγκατάσταση ή από μη κατάλληλη χρήση. Η εταιρεία δεν παρέχει εγγύηση για ζημιές σε οποιοδήποτε είδη ή σε οποιαδήποτε επιφάνεια λόγω απομάκρυνσης ή τοποθέτησης του προϊόντος. Η εγγύηση του προϊόντος αφορά μόνο το ελαττωματικό της παραγωγή.

Το παρόν προϊόν είναι ένας νέος διακόπτης ο οποίος εξοικονομεί την ενέργεια, αυτός χρησιμοποιεί ένα μοντέλο ακτινοβολίας μικρών κυμάτων με ηλεκτρομαγνητικό κύμα υψηλής συχνότητας (5.8GHz) με ολοκληρωμένο σχήμα. Αυτό συνδυάζει λειτουργίες που εξοικονομούν την αυτοματισμό, την άνεση, την ασφαλή, την εξοικονομηση ενέργειας και την πρακτικότητα. Το εύρος του πεδίου αισθητήρα περιλαμβάνει και ανιχνεύσει. Λειτουργεί με την ένταση της ανθρώπινης κίνησης. Όταν πει κανείς στο πεδίο της ανιχνεύσεως, η εγκατάσταση ομώς προεβλεπεται και μπορεί να καθοριστεί αυτόματα την ημέρα και τη νύχτα. Η τοποθέτηση είναι πολύ εύκολη και μπορεί να έχει πολύ ευρεία χρήση. Η ανιχνεύση είναι δυνατή και πίσω από τις πόρτες, το παράθυρα ή κίονα λεπτό τοίχο.

ΟΑΗΤΕΣ ΓΙΑ ΤΗΝ ΤΟΠΟΘΕΤΗΣΗ
• Αποσυκρίνετε το καπάκι του αισθητήρα και διορθώστε τη θέση του κουμπιού για ΟΡΑ και LUX (παρακαλούμε δείτε την απεικόνιση 1).
• Χαλαρώστε τις βίδες του τερματικού (Terminal) και στη συνέχεια συνδέστε την ηλεκτροδότηση με τον αισθητήρα του τερματικού του αισθητήρα, ακολουθώντας το σχήμα της καλωδίωσης.
• Αν επιθυμείτε να το τοποθετήσετε στο στρογγυλό άνοιγμα, τοποθετήστε τον αισθητήρα στο άνοιγμα και σφίξτε το κόβιτ από καιρούς καιρούς από τις δύο πλευρές (παρακαλούμε δείτε την απεικόνιση 2). Αν θέλετε να το τοποθετήσετε στο τετράγωνο άνοιγμα, τοποθετήστε τον αισθητήρα στο άνοιγμα, σφίξτε τη βίδα μέσω του ανοίγματος της τοποθέτησης (παρακαλούμε δείτε την απεικόνιση 3).
• Τοποθετήστε πίσω το καπάκι, συνδέστε την ηλεκτροδότηση και ελέγξτε με test το αισθητήρα.