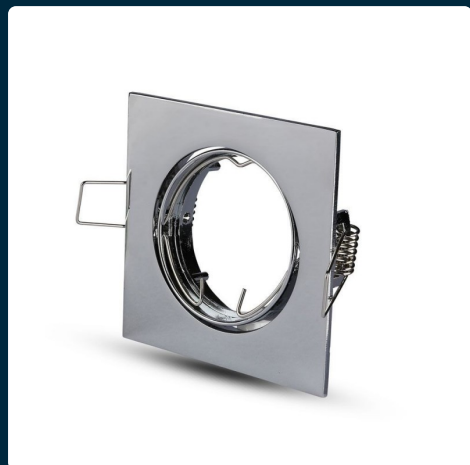


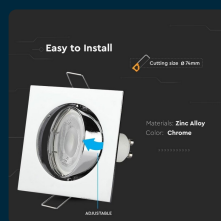
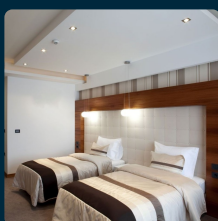
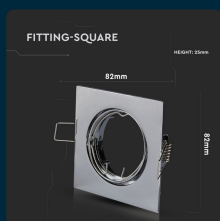
SKU 3592 VT-779-CH-SQ

Portafaretto LED da Incasso Quadrato GU10 e GU5.3 (MR16) Colore Cromato Orientabile



Forma
QUADRATA

Tipo di Installazione
INCASSO



SPECIFICHE TECNICHE

Forma	Quadrata
Materiale	Lega di zinco
Carico Massimo	35W
Dimensione	82x82x25mm
Sezione di Incasso	74mm
Garanzia	2 anni
EAN	3800157607216

Grado di Protezione	IP20
Attacco	GU10
Colore	Cromato
Tipo di Installazione	Incasso
Temperatura d'Esercizio	-25°C a +50°C
MOQ	1pz
Unità di misura	pz

SCARICABILI

Certificato RoHS

Report LVD

Certificato CE-EMC

Manuale istruzioni

Report EMC

Report RoHS

Certificato CE-LVD

Scheda tecnica