

# INSTALLATION INSTRUCTION

## SURFACE MOUNTED GU10 FITTINGS

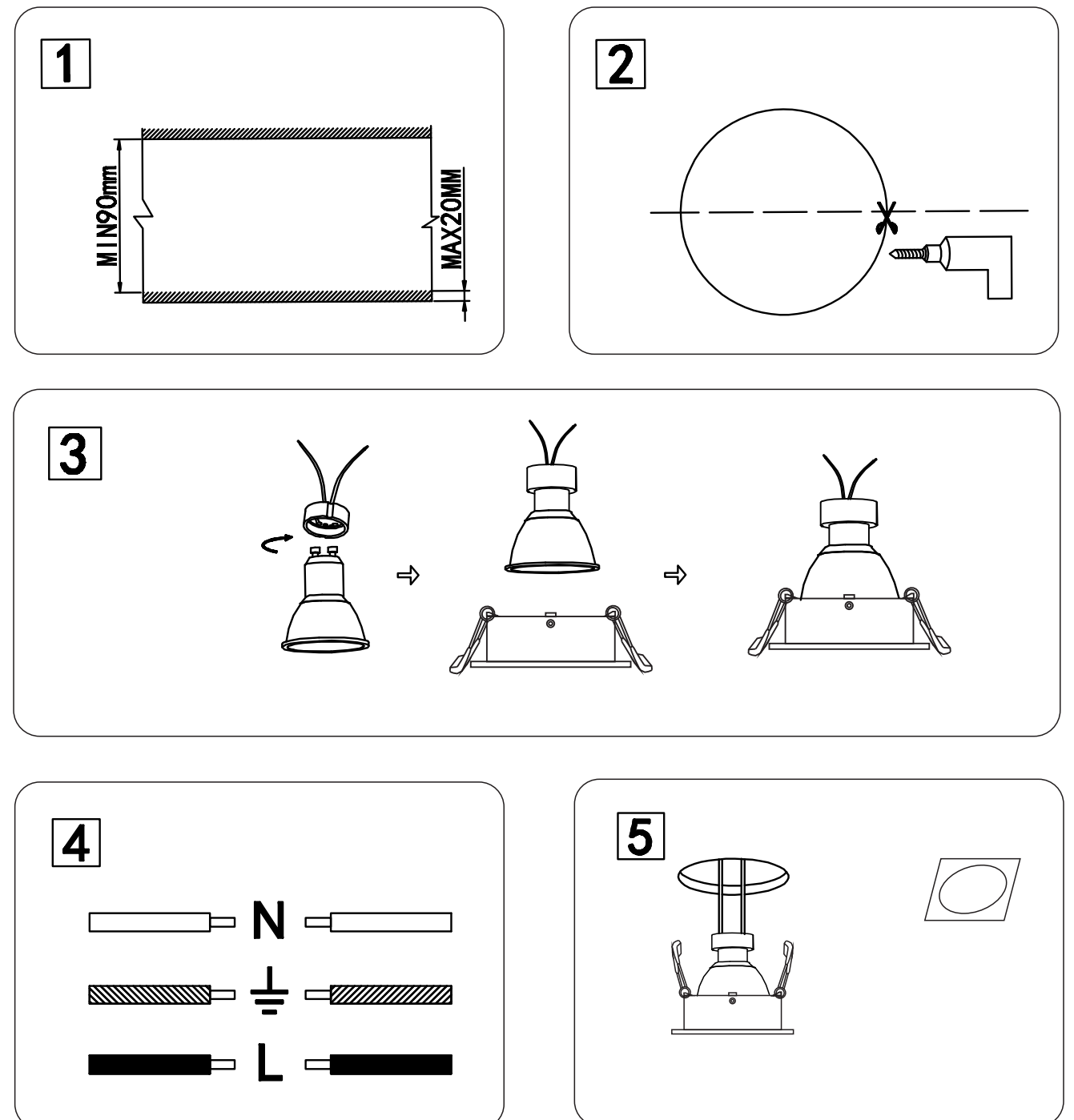


### TECHNICAL DATA:

**2 YEARS WARRANTY**

Model No.:	VT-876
Material:	Aluminium
Shape:	Square
Color of Fixture:	White
Cutting Size:	75x75mm

### INSTALLATION DIAGRAM:



**EN INTRODUCTION & WARRANTY**  
Thank you for selecting and buying V-TAC product. V-TAC will serve you the best. Please read these instructions carefully before starting the installing and keep this manual handy for future reference. If you have any another query, please contact our dealer or local vendor from whom you have purchased the product. They are trained and ready to serve you at the best.

The warranty is valid for 5 years from the date of purchase. The warranty does not apply to damage caused by incorrect installation or abnormal wear and tear. The company gives no warranty against damage to any surface due to incorrect removal and installation of the product. The products are suitable for 10-12 Hours Daily operation. Usage of product for 24 Hours a day would void the warranty. This product is warranted for manufacturing defects only.

**INSTALLATION INSTRUCTION**  
1. Switch off the power.  
2. Ensure that the void depth is minimum 90mm and the thickness of the ceiling is maximum 20mm. (Pic 1)  
3. Drill the appropriate hole on the ceiling as per the cut-out size. (Pic 2)  
4. Put the LED bulb into the fixture. (Pic 3)  
5. Connect the power 220-240V. (Picture 4)  
6. Holding the spring clip upwards and put the fixture into the hole and ensure the fixture are installed properly. (Pic 5)  
7. Adjust the angle. Switch on the power if above steps are done properly with no mistakes.

**FR INTRODUCTION & GARANTIE**  
Merci d'avoir choisi et acheté un produit à V-TAC. V-TAC vous offrira le meilleur. Veuillez lire attentivement ces instructions avant de commencer l'installation et conservez ce manuel à portée de main pour référence ultérieure. Si vous avez d'autres questions, veuillez contacter notre distributeur ou le fournisseur local auprès duquel vous avez acheté le produit. Ils sont formés et prêts à vous servir au mieux.

La garantie est valable pour une période de 5 ans à compter de la date d'achat. La garantie ne s'applique pas à des dommages causés par une installation incorrecte ou une usure anormale. La société ne donne aucune garantie pour des dommages causés à une surface en raison d'un enlèvement et d'une installation incorrecte du produit. Les produits sont convales pour une exploitation quotidienne de 10-12 heures. L'utilisation du produit pendant 24 heures par jour annule la garantie. Ce produit est couvert par une garantie pour des défauts de fabrication seulement.

**INSTRUCŢIUNI D'INSTALTAŢIUNE**  
1. Coupezi alimentarea electrică.  
2. S'asigura ca o adancime a spațiului este de cel puțin 90 mm și lățimea de la plafon este cu maximum 20 mm. (Imagine 1)  
3. Percer le trou approprié au plafond selon la taille de la découpe. (Image 2)  
4. Mettre l'ampoule LED sur le dispositif de fixation. (Image 3)  
5. Connecter l'alimentation 220-240 V. (Image 4)  
6. Pousser l'agrafe à ressort vers le haut et mettre le dispositif de fixation dans le trou et s'assurer que le dispositif de fixation est correctement installé. (Image 5)  
7. Régler l'angle. Mettre sous tension si les étapes ci-dessus sont réalisées correctement sans aucune erreur.

**DE EINFÜHRUNG UND GEBRAUCHSANWEISUNG**  
Wir danken Ihnen, dass Sie ein V-TAC LED-Produkt ausgesucht und gekauft haben. V-TAC wird Ihnen die besten Dienste erweisen. Lesen Sie, bitte, diese Gebrauchsanweisung vor der Montage aufmerksam durch und halten Sie sie für Auskünfte in der Zukunft parat. Sollten Sie weitere Fragen haben, kontaktieren Sie, bitte, unseren lokalen Händler oder Verkäufer, von dem Sie das Produkt gekauft haben. Sie sind ausgebildet und bereit Sie auf die bestmögliche Art und Weise zu unterstützen.

Die Gewährleistungsfrist beträgt 5 Jahre ab dem Kaufdatum. Die Gewährleistung bezieht sich nicht auf Schäden, die durch unsachgemäße Montage oder ungewöhnliche Abnutzung und Verschleiß verursacht worden sind. Das Unternehmen gewährt keine Garantie für durch unsachgemäßen Produktabbau oder unsachgemäße Montage entstandene Schäden an jeglichen Oberflächen. Die Produkte sind für eine Nutzung von bis zu 10-12 Stunden täglich geeignet. Eine tägliche, 24-stündige Nutzung schließt die Gewährleistung aus. Diese Gewährleistung gilt nur für Herstellungsfehler.

**INSTALAȚIUNISANFORDERUNGEN/ANLEITUNG**  
1. Asigurați-vă că adâncimea spațiului gol este de cel puțin 90 mm și grosimea tavanelor este de maxim 20 mm. (Figura 1)  
2. Asigurați-vă că dimensiunea spațiului gol este de cel puțin 90 mm, iar grosimea tavanelor este de maxim 20 mm. (Figura 1)  
3. Perforați găuri în tavan în funcție de mărimea tăiată. (Figura 2)  
4. Puneți becul cu diodă electroluminiscent în dispozitivul de fixare. (Figura 3)  
5. Conectați la o sursă de alimentare de 220-240V. (Figura 4)  
6. Apăsăți clema de prindere în sus și introduceți dispozitivul de fixare în orificiul și asigurați-vă că dispozitivul este instalat corect. (Figura 5)  
7. Reglați unghiul. Porniți alimentarea dacă pașii de mai sus sunt făcuți corect, fără erori.

**PT INTRODUÇÃO E GARANTIA**  
Agradecemos que escolheu e adquiriu o produto da V-TAC. A V-TAC irá servir-lhe da melhor maneira possível. Por favor, leia atentamente estas instruções antes da instalação e mantenha este manual para referência no futuro. Se tiver outras dúvidas, entre em contacto com o nosso revendedor ou comerciante local de quem adquiriu o produto. Eles são formados e estão prontos para lhe serem úteis da melhor maneira possível.

A garantia é válida por um período de 5 anos a partir da data de compra. A garantia não se aplica a danos causados devido a uma instalação incorrecta ou desgaste involuntário. A empresa não dá nenhuma garantia por danos de qualquer natureza devido à inadequada remoção e instalação do produto. Os produtos são apropriados para exploração durante 10-12 horas por dia. A exploração do produto durante 24 horas leva à invalidação da garantia. Este produto tem uma garantia apenas para defeitos de fabricação.

**INSTRUCȚIUNIS DE INSTALAȚIUNE**  
1. Desligue a alimentarea.  
2. Certificați-vă de o mărime a spațiului gol este de 90mm no minim și que a grosimea de tavan este de 20mm no maxim. (Imagine 1)  
3. Faceți o respectivo furo no tavan de acord cu o mărime a tăieturii. (Imagine 2)  
4. Colocați o lămpă LED în dispozitivul de fixare. (Imagine 3)  
5. Conectați la sursa de alimentare de 220-240V. (Imagine 4)  
6. Presiunea o clipă de mola pentru a pune și coloați o dispozitivul de fixare în burca și certificați-se că o echipament este instalat corectament. (Imagine 5)  
7. Ajusteți unghiul. Ligea a alimentare cu se pasosi indiciados acima foram devidamente realizados sem erros.

**HU BEVEZÉS ÉS GARANCIA**  
Köszönjük, hogy választotta és megvásárolta a V-TAC terméket. V-TAC nyújtja Önnek a legjobb szolgáltatást. Kérjük, a szerelés előtt figyelmesen olvassa el ezeket az utasításokat és őrizze meg a kézikönyvet későbbi használatra. Ha további kérdései vannak, kérjük, forduljon forgalmazójához vagy helyi eladóijához, akiktől megvásárolta a terméket. Ők képzettek és készek a legjobb szolgálatra.

A jótállás a vásárlás napjától számítva 5 évig érvényes. A garancia nem vonatkozik a helytelen szerelés vagy az abnormalis körkörü okozta károokra. A cég nem vállal semmilyen garanciát a felület károsodásáért, a termék helytelen eltávolításáért és szereléséért. A termékek 10-12 órányi üzemeltetésre alkalmasak. A termék napi 24 óráos felhasználása érvényteleníti a garanciát. Ez a termék garanciája csak a gyártási hibákra vonatkozik.

**FELSZERÉLÉSI UTASÍTÁS**  
1. Kapcsolja ki a tápellátást.  
2. Győződjön meg róla, hogy az üreg mélysége minimum 90 mm, és a mennyezet vastagsága legfeljebb 20 mm. (1. kép)  
3. Fúrjon a megfelelő nyílást a mennyezetre a kivágás méretének megfelelően. (2. kép)  
4. Helyezze a LED-es izzót a rögzítőbe. (3. kép)  
5. Csatlakoztassa a 220-240V-ot. (4. kép)  
6. Tartsa a rugós kapcsot felfelé, és helyezze a lámpatestet a nyílásba, és győződjön meg róla, hogy a lámpatest megfelelően van felszerelve. (5. kép)  
7. Állítsa be a szögét. Kapcsolja be a tápellátást, ha a fenti lépések hibamentesen mentek.

**IT INTRODUZIONE E GARANZIA**  
Grazie per aver scelto e acquistato il prodotto della V-TAC. La V-TAC Le servirà nel miglior modo possibile. Si prega di leggere attentamente queste istruzioni prima di iniziare l'installazione e di conservare questo manuale a portata di mano per riferimenti futuri. In caso di qualunque altra domanda si prega di contattare il nostro rivenditore o il distributore locale da chi è stato acquistato il prodotto. Loro sono addestrati e pronti a servirli nel miglior modo possibile.

La garanzia è valida per 5 anni dalla data d'acquisto. La garanzia non si applica ai danni provocati dall'installazione errata o dall'usura anomala. L'azienda non fornisce alcuna garanzia per danni a qualsiasi superficie a causa della rimozione e dell'installazione errata del prodotto. I prodotti sono adatti per 10-12 ore di funzionamento quotidiano. L'utilizzo del prodotto per 24 ore al giorno annulla la garanzia. La garanzia di questo prodotto è valida soltanto per difetti di fabbricazione.

**INSTRUCȚIUNI PER L'INSTALTAȚIUNE**  
1. Spegnere l'alimentazione.  
2. Assicurarsi che la profondità dello spazio vuoto sia di almeno 90 millimetri e che lo spessore del soffitto sia di massimo 20 mm. (Figura 1)  
3. Praticare il foro appropriato nel soffitto in base alle dimensioni del ritaglio. (Figura 2)  
4. Inserire la lampadina a LED nel dispositivo. (Figura 3)  
5. Collegare all'alimentazione 220-240V. (Figura 4)  
6. Premere il fermaglio a molla verso l'alto e inserire il dispositivo di fissaggio nel foro, assicurarsi che l'apparecchio sia installato correttamente. (Figura 5)  
7. Regolare l'angolo. Accendere l'alimentazione se i passaggi precedenti sono eseguiti correttamente senza errori.

**RO INTRODUCERE, GARANȚIA**  
Vă mulțumim că ați ales și ați cumpărat acest produs de iluminat cu diodă al V-TAC. V-TAC vă va fi de un mare folos, utilizându-l în modul cel mai potrivit posibil. Vă rugăm să citiți aceste instrucțiuni cu atenție, înainte să începeți instalarea, și păstrați-le pentru că s-ar putea să le fiți necesar să le recitiți. Dacă aveți și alte întrebări, luați legătură cu dealer-ul nostru sau cu comerciantul de la care v-ați achiziționat produsul. Acesta sunt bine instruiți și întotdeauna sunt disponibili să vă servească în modul cel mai bun posibil.

Garantația este valabilă pe o termen de 5 ani din data achiziționării produsului. Garanția însă nu se aplică cu privire la daunele cauzate de instalare incorrectă sau care rezultă din uzura anormală de utilizare. Societatea nu acordă garanție pentru daune produse pe suprafețe, indiferent de tipul acestora, care se datorează îndepărtării sau montării incorrecte a produsului. Aceste produse sunt potrivite pentru exploatare continuă timp de 10-12 ore pe zi. Exploatarea produsului timp de 24 de ore fără întrerupere, poate duce la pierderea garanției. Pentru acest produs, garanția se acordă numai pentru defecte de fabricație.

**INSTRUCȚIUNI DE INSTALARE**  
1. Deconectați alimentarea electrică;  
2. Asigurați-vă că dimensiunea spațiului gol este de cel puțin 90 mm, iar grosimea tavanelor este de maxim 20 mm. (Figura 1)  
3. Perforați găuri în tavan în funcție de mărimea tăiată. (Figura 2)  
4. Puneți becul cu diodă electroluminiscent în dispozitivul de fixare. (Figura 3)  
5. Conectați la o sursă de alimentare de 220-240V. (Figura 4)  
6. Apăsăți clema de prindere în sus și introduceți dispozitivul de fixare în orificiul și asigurați-vă că dispozitivul este instalat corect. (Figura 5)  
7. Reglați unghiul. Porniți alimentarea dacă pașii de mai sus sunt făcuți corect, fără erori.

**GR ΕΙΣΑΓΩΓΗ - ΕΓΓΥΧΗΣΗ**  
Σας ευχαριστούμε για το ότι επιλέξατε και αγοράσατε το φωτοδοδικό προϊόν της V-TAC (V-TAC). Η V-TAC (V-TAC) θα σας εξυπηρετήσει με τον καλύτερο δυνατό τρόπο. Παρακαλούμε να διαβάσετε προσεκτικά τις οδηγίες μας προτού τοποθετήσετε και διατηρήσετε τις οδηγίες για τη μετέπειτα ενημέρωσή σας. Αν έχετε άλλα ερωτήματα και σπουδείς παρακαλούμε να ελάτε σε επαφή με τον προμηθευτή μας ή με τον εκχώριο έμπορο από τον οποίο αγοράσατε το προϊόν. Αυτοί εκπαιδεύονται κατάλληλα και είναι πρόθυμοι να σας εξυπηρετήσουν με τον καλύτερο τρόπο.

Η εγγύηση ισχύει για περίοδο 5 ετών από την ημερομηνία της αγοράς. Η εγγύηση δεν εφαρμόζεται σε περίπτωση που προκληθούν ζημιές εξαιτίας λάθους τοποθέτησης ή συντήρησης των φθορών. Η εταιρεία δεν παρέχει εγγύηση για ζημιές σε οποιαδήποτεδήποτε ελαττώματα της λάμπος απομακρυνθεί ή τοποθέτησης του προϊόντος. Το προϊόν είναι κατάλληλο για χρήση 10-12 ωρών την ημέρα. Η χρήση του προϊόντος επί 24 ώρες έχει ως αποτέλεσμα την ακύρωση της εγγύησης. Η εγγύηση του προϊόντος αφορά μόνο τα ελαττώματα της παραγωγής.

**OHIAΪΣΕΙΣ ΓΙΑ ΤΗΝ ΤΟΠΟΘΕΤΗΣΗ**  
1. Διακοπή την ηλεκτροδότηση.  
2. Διασφαλίστε ότι ο διαστάσεις του κενού χώρου είναι τουλάχιστον 90 mm και το πάχος της οροφής είναι το πολύ 20 mm. (Απεικόνιση 1)  
3. Ανάψτε την αντίστοιχη τρύπα στην οροφή, ανάλογα με τις διαστάσεις του αναλυτικού. (Απεικόνιση 2)  
4. Τοποθετήστε τη φωτοδοδική λάμπα στη σωσκήνυ της στρήλης. (Απεικόνιση 3)  
5. Συνδέστε με ηλεκτροδότηση 220-240 V. (Απεικόνιση 4)  
6. Πίστετε προς το επάνω το συνδετήρα με το ελατήριο και τοποθετήστε τη σωσκήνυ στρήλης στο άνοιγμα. Διασφαλίστε ότι η σωσκήνυ τοποθετήθηκε σωστά. (Απεικόνιση 5)  
7. Ρυθμίστε τη γωνία. Συνδέστε την ηλεκτροδότηση, σε περίπτωση που το ανατέρω βήμα εκτελεσθήκα σωστά και χωρίς λάθη.

**PO WSTĘP I GWARANCJA**  
Dziękujemy za wybór i zakup produktu V-TAC. V-TAC będzie Ci służył najlepiej. Proszę przeczytać te instrukcje uważnie przed przystąpieniem do zainstalowania i zachować ją do użytku w przyszłości. Jeśli masz jakieś pytania, proszę skontaktować się z naszym Przedstawicielem lub z dystrybutorem, od którego kupiłeś produkt. Oni są przeszkoleni i gotowi udzielić Ci pomocy.

Gwarancja ważna jest 5 lata od zakupu. Gwarancja nie obejmuje uszkodzeń wynikających z niewłaściwego zainstalowania lub nadwyciecznego zużycia. Spółka nie ponosi odpowiedzialności za ewentualne szkody spowodowane na powierzchniach podczas instalacji lub demontażu. Łączny czas świecenia oprawy w ciągu doby nie może przekroczyć 10-12 godzin. 24-godzinna eksploatacja produktu prowadzi do ulniewienia gwarancji. Gwarancja obejmuje jedynie wady powstałe z przyczyn tkwiących w produkcie.

**INSTRUCȚIUNI INSTALACȚI**  
1. Wyłącz zasilanie.  
2. Upewnij się, że wielkość przestrzeni wolnej jest przynajmniej 90mm i grubość sufitu wynosi nie więcej niż 20mm. (Rysunek 1)  
3. Wywierć odpowiedni otwór w suficie zgodnie z rozmiarem cięcia. (Rysunek 2)  
4. Umieść żarówkę LED w osprzęcie mocującym. (Rysunek 3)  
5. Podłącz do zasilania 220-240V. (Rysunek 4)  
6. Wcisnij zacisk sprężynowy do góry i umieść osprzęt mocujący w otworze. Upewnij się, że sprężyna jest prawidłowo zainstalowana. (Rysunek 5)  
7. Wyreguluj kąt. Włącz zasilanie, jeżeli powyższe kroki zostały wykonane poprawnie, bez błędów.

**DE INTRODUCCION & GARANTIE**  
La agradecemos que ha elegido y adquirido la bombilla de diodos emisores de luz de V-TAC. V-TAC le servirá del mejor modo posible. Pedimos que antes de comenzar la instalación lea atentamente las presentes instrucciones y las guarde en un lugar adecuado para consultas posteriores. En caso de dudas o preguntas, póngase, por favor, en contacto con el representante o suministrador más cercano de quien ha comprado el producto. Él será debidamente instruido y dispuesto para atenderle de la mejor manera posible.

La garantía tendrá una duración de 5 años, contados a partir de la fecha de la compra. La garantía no será aplicable a daños ocasionados por instalación incorrecta o gasto inusual. La empresa no otorgará garantía para daños de superficies de cualquier tipo generados por su eliminación e instalación incorrectas. Los productos tendrán explotación adecuada durante unas 10-12 horas diarias. La explotación de 24 horas diarias llevará a la anulación de la garantía. La garantía cubrirá solo defectos de producción de fábrica.

**INSTRUCȚIUNIS DE INSTALACION**  
1. Desconecte la corriente.  
2. Asegúrese de que la profundidad del espacio vacío sea como mínimo de 90 mm y que el espesor del techo sea de 20 mm como máximo. (Foto 1)  
3. Taladre el orificio apropiado en el techo según el tamaño del corte. (Foto 2)  
4. Coloque la bombilla LED en el dispositivo de fijación. (Pic 3)  
5. Conecte la energía 220-240V. (Imagen 4)  
6. Sosteniendo el clip de resorte hacia arriba, coloque el dispositivo en el orificio y asegúrese de que el dispositivo está instalado correctamente. (Imagen 5)  
7. Ajuste el ángulo. Conecte la alimentación si los pasos anteriores han sido efectuados correctamente sin errores.

In case of any query/issue with the product, please reach out to us at: support@v-tac.eu  
For more products range, inquiry please contact our distributor or nearest dealers: V-TAC EUROPE LTD Bulgaria, Plovdiv 4000, bul.L.Karaveltov 9B