

INSTALLATION INSTRUCTION

SURFACE MOUNTED GU10 FITTINGS



TECHNICAL DATA:

| | |
|-------------------|--|
| Model No.: | VT-872 |
| Material: | Aluminium+PC |
| Shape: | Round |
| Color of Fixture: | White+Black, White+Rose Gold, White+Gold, White+Chrome |
| Cutting Size: | 72mm |

**2 YEARS
WARRANTY**

EN INTRODUCTION & WARRANTY
Thank you for selecting and buying V-TAC product. V-TAC will serve you the best. Please read these instructions carefully before starting the installing and keep this manual handy for future reference. If you have any another query, please contact our dealer or local vendor from whom you have purchased the product. They are trained and ready to serve you at the best.

The warranty is valid for 5 years from the date of purchase. The warranty does not apply to damage caused by incorrect installation or abnormal wear and tear. The company gives no warranty against damage to any surface due to incorrect removal and installation of the product. The products are suitable for 10-12 Hours Daily operation. Usage of product for 24 Hours a day would void the warranty. This product is warranted for manufacturing defects only.

INSTALLATION INSTRUCTION

1. Switch off the power.
2. Ensure that the void depth is minimum 90mm and the thickness of the ceiling is maximum 20mm. (Pic 1)
3. Cut a hole using an appropriate tool according to the cut-out size.
4. When opening the package, take off the fixture and install the GU lamp.
5. Connect the wire of the driver to the main power source (110V-220V), then place the driver into the ceiling properly.
6. Push the spring clips upwards and fit into the ceiling hole. Make sure that the product is sitting properly in the hole.
7. Adjust the angle. Switch on the power if above steps are done properly with no mistakes.

INTRODUCTION & GARANTIE

Merci d'avoir choisi et acheté un produit à V-TAC. V-TAC vous offrira le meilleur. Veuillez lire attentivement ces instructions avant de commencer l'installation et conservez ce manuel à portée de main pour référence ultérieure. Si vous avez d'autres questions, veuillez contacter notre distributeur ou le fournisseur local auprès duquel vous avez acheté le produit. Ils sont formés et prêts à vous servir au mieux.

La garantie est valable pour une période de 5 ans à compter de la date d'achat. La garantie ne s'applique pas à des dommages causés par une installation incorrecte ou une usure anormale. La société ne donne aucune garantie pour des dommages causés à une surface en raison d'un enlèvement et d'une installation incorrects du produit. Les produits sont convenable pour une exploitation quotidienne de 10-12 heures. L'utilisation du produit pendant 24 heures par jour annule la garantie. Ce produit est couvert par une garantie pour des défauts de fabrication seulement.

INSTRUCȚIUN DE INSTALARE

1. Cuprinde alimentarea electrică.
2. Să asigurați că adâncimea spațiului vid este de cel puțin 90 mm și grosimea plafonului este de maximum 20 mm. (Imagine 1)
3. Decupați un trou à l'aide d'un outil approprié selon la taille de la découpe. (Image 2)
4. Lors de l'ouverture du paquet, enlever le dispositif de fixation et installer la lampe GU. (Image 3)
5. Connecter le fil du conducteur à la source d'alimentation principale (110 V-220 V), ensuite placer le conducteur dans le plafond correctement. (Image 4)
6. Poussez l'agrafe à ressort vers le haut et insérez dans le trou du plafond. S'assurer que le produit est inséré correctement dans le trou. (Image 5)
7. Régler l'angle. Mettre sous tension si les étapes ci-dessus sont réalisées correctement sans aucune erreur.

EINFÜHRUNG UND GEBRAUCHSANWEISUNG

Wir danken Ihnen, dass Sie ein V-TAC LED-Produkt ausgesucht und gekauft haben. V-TAC wird Ihnen die besten Dienste erweisen. Lesen Sie bitte, diese Gebrauchsanweisung vor der Montage aufmerksam durch und halten Sie sie für Auskünfte in der Zukunft parat. Sollten Sie weitere Fragen haben, kontaktieren Sie bitte, unseren lokalen Händler oder Verkäufer, von dem Sie das Produkt gekauft haben. Sie sind ausgebildet und bereit Sie auf die bestmögliche Art und Weise zu unterstützen.

Die Gewährleistungsfrist beträgt 5 Jahre ab dem Kaufdatum. Die Gewährleistung bezieht sich nicht auf Schäden, die durch unsachgemäße Montage oder ungewöhnliche Abnutzung und Verschleiß verursacht worden sind. Das Unternehmen gewährt keine Garantie für durch unsachgemäßen Produktabbau oder unsachgemäße Montage entstandene Schäden an jeglichen Oberflächen. Die Produkte sind für eine Nutzung von bis zu 10-12 Stunden täglich geeignet. Eine tägliche, 24-stündige Nutzung schließt die Gewährleistung aus. Diese Gewährleistung gilt nur für Herstellungsängel.

INSTALAȚIUNSFORȚĂRIRI/ANLEITUNG

1. Schalten Sie den Strom aus.
2. Stellen Sie sicher, dass die Hohlraumtiefe mindestens 90 mm beträgt und die Dicke der Decke maximal 20 mm beträgt. (Bild 1)
3. Schneiden Sie ein Loch mit einem geeigneten Werkzeug entsprechend der Ausschnittgröße. (Bild 2)
4. Wenn Sie das Paket öffnen, nehmen Sie die Halterung ab und installieren Sie die GU-Lampe. (Bild 3)
5. Schließen Sie das Kabel des Mitnehmers an die Hauptstromquelle (110V-220V) an und platzieren Sie den Mitnehmer ordnungsgemäß an der Decke. (Bild 4)
6. Drücken Sie die Federklammern nach oben und platzieren Sie in das Deckenloch.
7. Stellen Sie sicher, dass das Produkt richtig in das Loch sitzt.
8. Stellen Sie den Winkel ein. Schalten Sie die Stromversorgung ein, wenn die obigen Schritte fehlerfrei durchgeführt worden sind.

БЪВЕДЕНИЕ И ГАРАНЦИЯ

Благодарим ви, че избрахте и закупихте светодиодния продукт на Ви-Тек (V-TAC). Ви-Тек (V-TAC) ще ви послужи по най-добрия възможен начин. Моля прочетете тези инструкции внимателно преди инсталация и съхранявайте ръководството за бъдещи справки. Ако имате други въпроси, моля свържете се с нашия дилър или с местния търговец от който сте закупили продукта. Те са обучени и са готови да ви послужат по най-добрия начин.

Гаранцията е валидна за период от 5 години след датата на закупуване. Гаранцията не се прилага по отношение на щети, причинени поради неправилен монтаж или неубийчно износване. Дружеството не предоставя гаранция срещу щети по казавото и да е повърхност поради неправилен отстраняване и монтаж на продукта. Продуктите са подложни за 10-12 часа експлоатация на ден. Експлоатацията на продукт в продължение на 24 часа води до обезсигаване на гаранцията. Гаранцията за този продукт се дава само за производствени дефекти.

ИНСТРУКЦИИ ЗА ИНСТАЛАЦИЯ

1. Изключете захранването.
2. Уверете се, че размера на празното пространство е минимум 90mm и дебелината на тавана е максимум 20mm. (Изображение 1)
3. Изрежете отвор като използвате надлъжна инструмент съгласно размера на профила. (Изображение 2)
4. При отварянето на пакета, сваляте прикревящото устройство и инсталирайте GU лампата. (Изображение 3)
5. Свържете проводника на водича с основния източник на захранване (110V-220V), след това поставете водича надлъжно в тавана. (Изображение 4)
6. Притиснете пружинния клип в посока нагоре и поставете в отвора на тавана. Уверете се, че продукта е надлъжно поставен в отвора.
7. Регулирайте ъгъла. Включете захранването, ако гореописаните стъпки са осъществени надлъжно, без грешки.

UVOD I JAMSTVO

Hvala vam, što ste odabrali i kupili svjetiljku tvrtke Vi-Tek (V-TAC). Vi-Tek (V-TAC) će vam poslužiti na najbolji mogući način. Molimo, pažljivo pročitate ove upute prije instalacije i spremite upute za buduću uporabu. Ako imate dodatnih pitanja, molimo obratite se našem prodavaču ili lokalnom trgovcu gdje ste kupili ovaj proizvod. Oni su osposobljeni i spremni vam pomoć na najbolji način.

Jamstvo za ovaj proizvod vrijedi za razdoblje od 5 godine, računajući od dana kupnje. Jamstvo se ne odnosi na štetu, nastalu nepravilnom ugradnjom ili neubičajenim habanjem. Tvrtka ne jamči za štetu koje nastanu po bilo kojoj površini proizvoda, zbog nepravilne demontaže odnosno i ugradnje proizvoda. Ovi proizvodi su prikladni za 10-12 sati rada dnevno. Uporaba proizvoda 24 sata dnevno čini ovo jamstvo nevažeće. Jamstvo za ovaj proizvod dano je samo za nedostatke koji su nastali samo tijekom njegove proizvodnje.

UPUTE ZA UGRADNJU

1. Isključite napajanje.
2. Provjerite je li veličina praznog prostora najmanje 90 mm, a debljina stropa najviše 20 mm. (Slika 1)
3. Izrežite otvor pomoću odgovarajućeg alata u skladu s veličinom profila. (Slika 2)
4. Kod otvaranja pakiranja izvadite uređaj za pričvršćivanje i ugradite GU lampu. (Slika 3)
5. Priključite provodnik vodice na glavni izvor napajanja (110V-220V), a zatim pravilno postavite vodicu u strop. (Slika 4)
6. Pritisnite opružnu kopču u smjeru prema gore i postavite je u otvor stropa. Provjerite je li proizvod pravilno postavljen u rupu.
7. Odesite kut. Uključite napajanje ako su gore navedeni koraci napravljeni ispravno, bez pogrešaka.

INTRODUCERE E GARANTIA

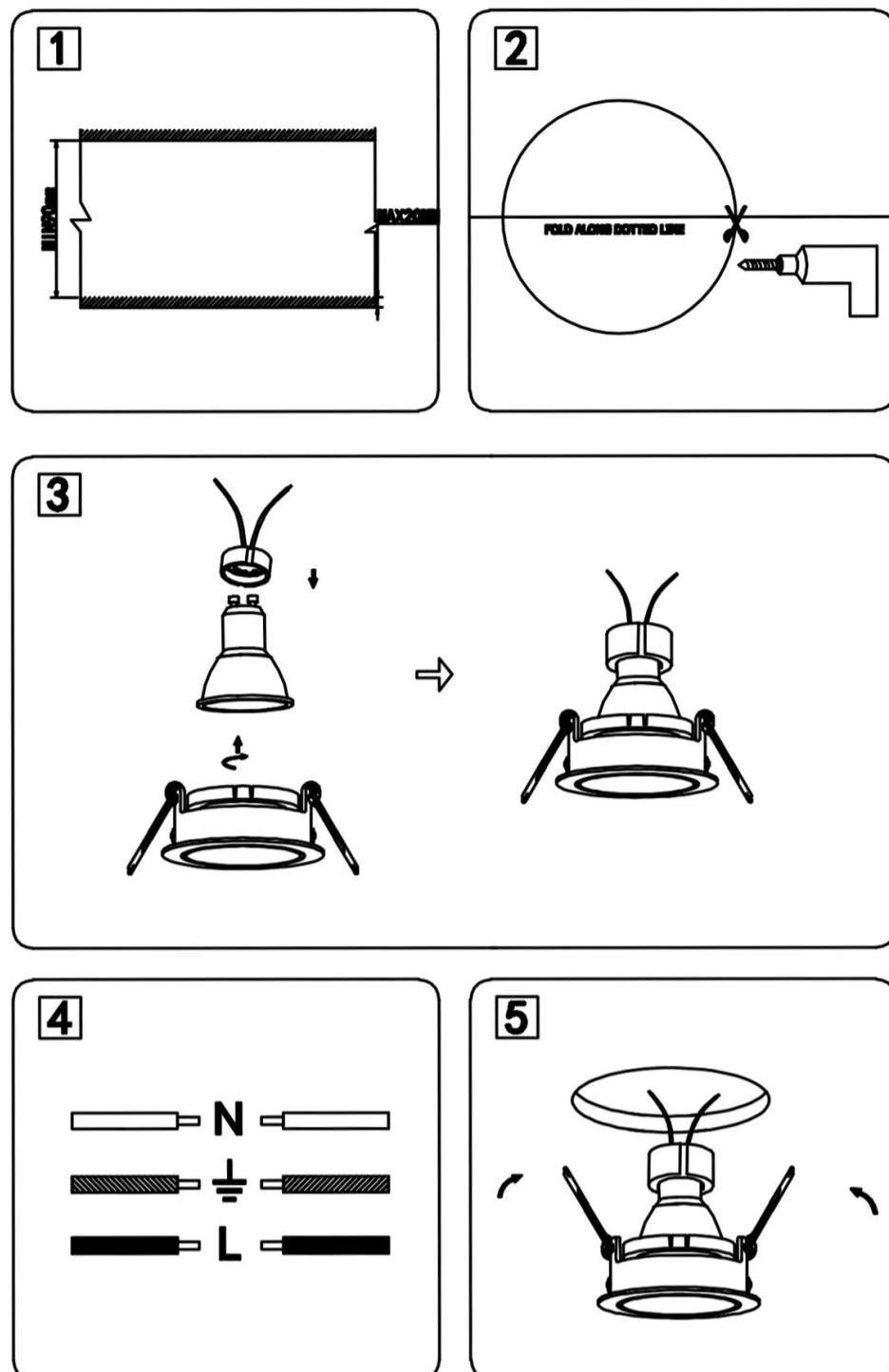
Agradecemos que escolheu e adquiriu o produto da V-TAC. A V-TAC irá servir-lhe da melhor maneira possível. Por favor, leia atentamente estas instruções antes da instalação e mantenha este manual para referência no futuro. Se tiver outras dúvidas, entre em contacto com o nosso revendedor ou comerciante local de quem adquiriu o produto. Eles são formados e estão prontos para lhe serem úteis da melhor maneira possível.

A garantia é válida por um período de 5 anos a partir da data de compra. A garantia não se aplica a danos causados devido a uma instalação incorrecta ou desgaste involuntário. A empresa não dá nenhuma garantia por danos de qualquer superfície devido à inadequada remoção e instalação do produto. Os produtos são apropriados para exploração durante 10-12 horas por dia. A exploração do produto durante 24 horas leva à invalidação da garantia. Este produto tem uma garantia apenas para defeitos de fabricação.

INSTRUCȚIUN DE INSTALAȚIUN

1. Deconectați alimentarea electrică.
2. Certificați-se o tamanho do espaço vazio é de 90mm no mínimo e que a espessura do teto é de 20mm no máximo. (Imagem 1)
3. Corte um buraco usando a ferramenta adequada de acordo com o tamanho do perfil. (Imagem 2)
4. Ao abrir o pacote, remova o dispositivo de fixação e instale a lâmpada GU. (Imagem 3)
5. Ligue o cabo do driver com a fonte principal de alimentação (110V-220V), em seguida coloque o driver corretamente no teto. (Imagem 4)
6. Pressione o clipe de mola para cima e coloque no buraco e certifique-se.
7. Ajuste o ângulo. Ligue a alimentação se os passos indicados acima foram devidamente realizados sem erros.

INSTALLATION DIAGRAM:



BEVEZETÉS ÉS GARANCIA

Köszönjük, hogy választotta és megvásárolta a V-TAC terméket. V-TAC nyújtja Önnek a legjobb szolgáltatást. Kérjük, a szerelés előtt figyelmesen olvassa el ezeket az utasításokat és óvja ezt a kézikönyvet későbbi használatra. Ha további kérdései vannak, kérjük, forduljon forgalmazójához vagy helyi eladójához, akiktől megvásárolta a terméket. Ők képzettek és készek a legjobb szolgálatra.

A jótállás a vásárlás napjától számítva 5 évig érvényes. A garancia nem vonatkozik a helytelen szerelés vagy az abnormalis kopás okozta károokra. A cég nem vállal semmilyen garanciát a felület károsodásáért, a termék helytelen eltávolításáért és szereléséért. A termékek 10-12 órás napi üzemeltetésre alkalmasak. A termék napi 24 órás felhasználása érvényteleníti a garanciát. Ez a termék garanciája csak a gyártási hibákra vonatkozik.

FELSZERELÉSI UTASÍTÁS

1. Kapcsolja ki a tápellátást.
2. Győződjön meg róla, hogy az üreg mélysége minimum 90 mm, és a mennyezet vastagsága legfeljebb 20 mm. (1. kép)
3. Vágjon egy nyílást egy megfelelő eszközzel a kivágás méretének megfelelően. (2. kép)
4. A csomagolás nyitásakor vegye ki a csatlakozót és szerelje be a GU lámpát. (3. kép)
5. Csatlakoztassa a meghajtó drótot a főáramforráshoz (110V-220V), majd helyezze megfelelően a meghajtót a mennyezetre. (4. kép)
6. Nyomja fel a rugós kitépkeket felfelé és illeszkedez azokat a mennyezetre. Győződjön meg róla, hogy a termék jól illeszkedik a nyílásban.
7. Állítsa be a szöveget. Kapcsolja be a tápellátást, ha a fenti lépések hibamentesen mentek.

INTRODUZIONE E GARANTIA

Grazie per aver scelto e acquistato il prodotto della V-TAC. La V-TAC Le servirà nel miglior modo possibile. Si prega di leggere attentamente queste istruzioni prima di iniziare l'installazione e di conservare questo manuale a portata di mano per riferimenti futuri. In caso di qualunque altra domanda si prega di contattare il nostro rivenditore o il distributore locale da chi è stato acquistato il prodotto. Loro sono addestrati e pronti a servirli nel miglior modo possibile.

La garanzia è valida per 5 anni dalla data d'acquisto. La garanzia non si applica ai danni provocati dall'installazione errata o dall'usura anomala. L'azienda non fornisce alcuna garanzia per danni a qualsiasi superficie a causa della rimozione e dell'installazione errata del prodotto. I prodotti sono adatti per 10-12 ore di funzionamento quotidiano. L'utilizzo del prodotto per 24 ore al giorno annulla la garanzia. La garanzia di questo prodotto è valida soltanto per difetti di fabbricazione.

ISTRUZIONI PER L'INSTALLAZIONE

1. Spegnere l'alimentazione.
2. Assicurarsi che la profondità dello spazio vuoto sia di almeno 90 millimetri e che lo spessore del soffitto sia di massimo 20 mm. (Figura 1)
3. Tagliare un foro usando uno strumento appropriato in base alla dimensione del ritaglio. (Figura 2)
4. Quando si apre la confezione, rimuovere il dispositivo di fissaggio e installare la lampada GU. (Figura 3)
5. Collegare il cavo del driver alla fonte di alimentazione principale (110 V-220 V), quindi posizionare correttamente il driver nel soffitto. (Figura 4)
6. Premere la clip a molla verso l'alto e inserirla nel foro del soffitto. Assicurarsi che il prodotto sia posizionato correttamente nel foro. (Figura 5)
7. Regolare l'angolo. Accendere l'alimentazione se i passaggi precedenti sono eseguiti correttamente senza errori.

INTRODUCERE, GARANTIA

Vás multumim că ați ales și v-ați cumpărat acest produs de iluminat cu diodă al V-TAC. V-TAC vă va fi de un mare folos, utilizându-l în modul cel mai potrivit posibil. Vă rugăm să citiți aceste instrucțiuni cu atenție în orice să începeți instalarea, și păstrați-le pentru că s-ar putea să fie necesare și în viitor. Dacă aveți și alte întrebări, luați legătura cu dealer-ul nostru sau cu comerciantul de la care v-ați achiziționat produsul. Aceștia sunt bine instruiți și întotdeauna sunt disponibili să vă servescă în modul cel mai bun posibil.

Garantia este valabilă pe un termen de 5 ani din data achiziționării produsului. Garanția însă nu se aplică cu privire la daunele cauzate de instalare incorrectă sau care rezultă din uzura normală de utilizare. Societatea nu acordă garanție pentru daune produse pe suprafețe, indiferent de tipul acestora, care se datorează îndepărtării sau montării incorrecte a produsului. Aceste produse sunt potrivite pentru exploatare continuă timp de 10-12 ore pe zi. Exploatarea produsului timp de 24 de ore fără întrerupere, poate duce la pierderea garanției. Pentru acest produs, garanția se acordă numai pentru defecte de fabricație.

INSTRUCȚIUN DE INSTALARE

1. Deconectați alimentarea electrică;
2. Asigurați-vă că dimensiunea spațiului gol este de cel puțin 90 mm, iar grosimea tavanului este de maxim 20 mm. (Figura 1)
3. Taiati o gaură folosind instrumentul potrivit, în funcție de mărimea profilului. (Figura 2)
4. Când deschideți pachetul, scoateți dispozitivul de fixare și instalați lampa GU. (Figura 3)
5. Conectați cablul dispozitivului de ghidare la sursa principală de alimentare (110V-220V), apoi amplasați corect dispozitivul de ghidare în tavan. (Figura 4)
6. Apăsati clipea cu arc în direcția ascendentă și puneți-o în orificiul din tavan. Asigurați-vă că produsul este plasat corect în orificiu. (Figura 5)
7. Reglați unghiul. Porniți alimentarea dacă pașii de mai sus sunt făcuți corect, fără erori.

ΕΙΣΑΓΩΓΗ - ΕΓΓΥΗΣΗ

Σας ευχαριστούμε για το ότι επιλέξατε και αγοράσατε το φωτοειδικό προϊόν της Vi-TAK (V-TAC). Η Vi-TAK (V-TAC) θα σας εξυπηρετήσει με τον καλύτερο δυνατό τρόπο. Παρακαλούμε να διαβάσετε προσεκτικά τις οδηγίες μισ πρώτου τοποθετήσετε και διατηρήσετε τις οδηγίες για τη μετέπειτα ενημέρωσή σας. Αν έχετε άλλα ερωτήματα και σπουδές, παρακαλούμε να ελάτε σε επαφή με τον προμηθευτή μας ή με τον εκχωρηό έμπορο από τον οποίο αγοράσατε το προϊόν. Αυτοί εκπαιδευμένοι κατάλληλα και είναι πρόθυμοι να σας εξυπηρετήσουν με τον καλύτερο τρόπο.

Η εγγύηση ισχύει για περίοδο 5 ετών από την ημερομηνία της αγοράς. Η εγγύηση δεν εφαρμόζεται σε περίπτωση που προκληθούν ζημιές εξαιτίας λάθος τοποθέτησης ή συντήρησης φθοράς. Η εταιρεία δεν παρέχει εγγύηση για ζημιές σε οποιαδήποτε επιφάνεια εξαιτίας της λάθος απομάκρυνσης ή τοποθέτησης του προϊόντος. Τα προϊόντα είναι κατάλληλα για χρήση 10-12 ωρών την ημέρα. Η χρήση του προϊόντος επί 24 ώρες έχει ως αποτέλεσμα την ακύρωση της εγγύησης. Η εγγύηση του προϊόντος αφορά μόνο τα ελαττώματα της παραγωγής.

ΟΔΗΓΙΕΣ ΓΙΑ ΤΗΝ ΤΟΠΟΘΕΤΗΣΗ

1. Διακόψτε την ηλεκτροδότηση.
2. Διασφαλίστε ότι οι διαστάσεις του κενού χώρου είναι τουλάχιστον 90 mm και το πάχος της οροφής είναι το πολύ 20 mm. (Ανακωστήρι 1)
3. Κόψτε ένα άνοιγμα χρησιμοποιώντας το κατάλληλο εργαλείο, ανάλογα με τις διαστάσεις του προφίλ.
4. Κατά την άνοιξη του πακέτου, βγάλτε τη συσκευή στήριξης και τοποθετήστε την GU λάμπα.
5. Συνδέστε τον αγωγό του οδηγού με τη θετική πηγή ηλεκτροδότησης (110V-220 V), και στη συνέχεια τοποθετήστε σωστά τον οδηγό στην οροφή.
6. Πιέστε προς το επάνω το συνδεδεμένο με το ελατήριο και τοποθετήστε στο άνοιγμα στην οροφή. Διασφαλίστε ότι το προϊόν τοποθετήθηκε σωστά στο άνοιγμα.
7. Ρυθμίστε το γωνία. Συνδέστε την ηλεκτροδότηση, σε περίπτωση που το ανυρτήρι βήματα εκτελεσμένων σωστά και χωρίς λάθη.

WSTĘP I GWARANCJA

Dziękujemy za wybór i zakup produktu V-TAC. V-TAC będzie Ci służył najlepiej. Proszę przeczytać te instrukcje uważnie przed przystąpieniem do zainstalowania i zachować je do użytku w przyszłości. Jeśli masz jakieś pytania, proszę skontaktować się z naszym Przedstawicielem lub z dystrybutorem, od którego kupiłeś produkt. Oni są przeszkoleni i gotowi udzielić Ci pomocy.

Gwarancja ważna jest 5 lata od zakupu. Gwarancja nie obejmuje uszkodzeń wynikających z niewłaściwego zainstalowania lub nadzwyczajnego zużycia. Spółka nie ponosi odpowiedzialności za ewentualne uszkodzenia spowodowane niepowierzchniach podczas instalacji lub deinstalacji. Łączny czas świecenia opraw w ciągu doby nie może przekroczyć 10-12 godzin, 24-godzinna eksploatacja produktu prowadzi do umiarkowania gwarancji. Gwarancja obejmuje jedynie wady powstałe z przyczyn tkwiących w produkcie.

INSTALACJA INSTALACJI

1. Wyłącz zasilanie.
2. Upewnij się, że wielkość przestrzeni wolnej jest przynajmniej 90mm i grubość sufitu wynosi nie więcej niż 20mm. (Rysunek 1)
3. Wycnij otwór zgodnie z wymiarami profilu za pomocą odpowiedniego narzędzia. (Rysunek 2)
4. Przy otwarciu opakowania usuń osprzęt mocujący i zainstaluj lampę GU. (Rysunek 3)
5. Podłącz przewód sterownika do głównego źródła zasilania (110V-220V), następnie prawidłowo umieść sterownik w suficie. (Rysunek 4)
6. Wcisnij zacisk sprężynowy do góry i odpusz do otworu w suficie. Upewnij się, że wyrób został prawidłowo umieszczony w otworze.

INTRODUCTION & GARANTIE

Die agradecemos que ha elegido y adquirido la bombilla de diodos emisores de luz de V-TAC. V-TAC le servirá del mejor modo posible. Pedimos que antes de comenzar la instalación lea atentamente las presentes instrucciones y las guarde en un lugar adecuado para consultas próximas. En caso de dudas o preguntas, póngase, por favor, en contacto con el representante o suministrador más cercano de quien ha comprado el producto. Él será el responsable instruido y dispuesto para atenderle de la mejor manera posible.

La garantía tendrá una duración de 5 años, contados a partir de la fecha de la compra. La garantía no será aplicable a daños ocasionados por instalación incorrecta o gasto inusual. La empresa no otorgará garantía para daños de superficies de cualquier tipo generados por su eliminación e instalación incorrectas. Los productos tendrán explotación adecuada durante unas 10-12 horas diarias. La explotación de 24 horas diarias llevará a la anulación de la garantía. La garantía cubrirá solo defectos de producción de fábrica.

INSTRUCȚIUN DE INSTALACIUN

1. Desconecte la corriente.
2. Asegúrese de que la profundidad del espacio vacío sea como mínimo de 90 mm y que el espesor del techo sea de 20 mm como máximo. (Foto 1)
3. Haga un agujero mediante una herramienta adecuada que corresponda al tamaño del corte. (Foto 2)
4. Al abrir el paquete, quite el accesorio (el dispositivo de fijación) e instale la lámpara GU. (Foto 3)
5. Conecte el cable del controlador a la fuente principal de alimentación (110V-220V), luego coloque correctamente el controlador en el techo. (Foto 4)
6. Empuje los clips de resorte hacia arriba y colóquelos en el orificio del techo.
7. Ajuste el ángulo. Conecte la alimentación si los pasos anteriores han sido efectuados correctamente sin errores.

In case of any query/issue with the product, please reach out to us at: support@v-tac.eu
For More products range, inquiry please contact our distributor or nearest dealers. V-TAC EUROPE LTD
Bulgaria, Plovdiv 4000, bul.L. Karavelov 9B