

INSTRUCTION MANUAL LED DOME LIGHT



MODEL	VT-8618		VT-8624		VT-8630	
SKU	76151-24,76161-24,76171-24,76241-24,76251-24,76261-24,76331-24,76341-24,76351-24,76421-24,76431-24,76441-24		76181-24,76191-24,76201-24,76271-24,76281-24,76291-24,76361-24,76371-24,76381-24,76451-24,76461-24,76471-24		76211-24,76221-24,76231-24,76301-24,76311-24,76321-24,76391-24,76401-24,76411-24,76481-24,76491-24,76501-24	
WATTS	18W		24W		36W	48W
LUMENS	1830LM		2500LM		3820LM	5160LM
CRI	>80		>80		>80	
BEAM ANGLE	Sphere 360°		Sphere 360°		Sphere 360°	
BODY TYPE	PP+PMMA		PP+PMMA		PP+PMMA	
TOTAL CURRENT	130mA		170mA		160mA	220mA
INPUT VOLTAGE	AC:220-240,50/60Hz		AC:220-240,50/60Hz		AC:220-240,50/60Hz	
LIFE SPAN	20,000 Hours		20,000 Hours		20,000 Hours	
ON/OFF CYCLE	>15,000		>15,000		>15,000	
SHAPE	ROUND	SQUARE	ROUND	SQUARE	ROUND	SQUARE
DIMENSION (LxWxH)	Ø250x63mm	250x250x65mm	Ø295x60mm	295x295x65mm	Ø350x61mm	420x420x65mm

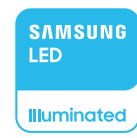
'This product contains a light source of energy efficiency class <F>', where <F> shall be replaced by the energy efficiency class of the contained light source.

INTRODUCTION & WARRANTY

Thank you for selecting and buying V-TAC product. V-TAC will serve you the best. Please read these instructions carefully before starting the installation and keep this manual handy for future reference. If you have any another query, please contact our dealer or local vendor from whom you have purchased the product. They are trained and ready to serve you at the best. The warranty is valid for 5 years from the date of purchase. The warranty does not apply to damage caused by incorrect installation or abnormal wear and tear. The company gives no warranty against damage to any surface due to incorrect removal and installation of the product. The products are suitable for 10-12 Hours Daily operation. Usage of product for 24 Hours a day would void the warranty. This product is warranted for manufacturing defects only.

WARNING

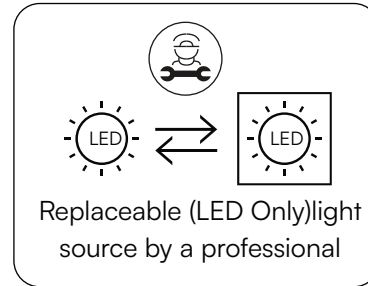
- Please make sure to turn off the power before starting the installation.
- Installation must be performed by a certified person.
- For Indoor use only
- If the external flexible cable or cord of this luminaire is damaged, it shall be exclusively replaced by the manufacturer or his service agent or a similar qualified person in order to avoid a hazard.



This marking indicates that this product should not be disposed of with other household wastes.



Caution, risk of electric shock.



Replaceable (LED Only) light source by a professional



ATTENTION!

Do not look directly at LED light beam. Product can only be supplied by rated voltage or voltage within the range provided. It's forbidden to use the product with damaged protective cover. Product must not be used in unfavorable conditions, e.g. dust, water, moisture, vibrations, explosive air atmosphere, fumes, or chemical fumes, etc. In the area of strong electromagnetic interference, the functioning of the product may be disrupted.

USAGE GUIDELINES / MAINTENANCE

Any maintenance work must be performed when the power supply is cut off and the product has cooled down. Clean only with soft and dry cloths. Do not use chemical detergents. Do not cover the product. Ensure free air access. Product may heat up to a higher temperature.

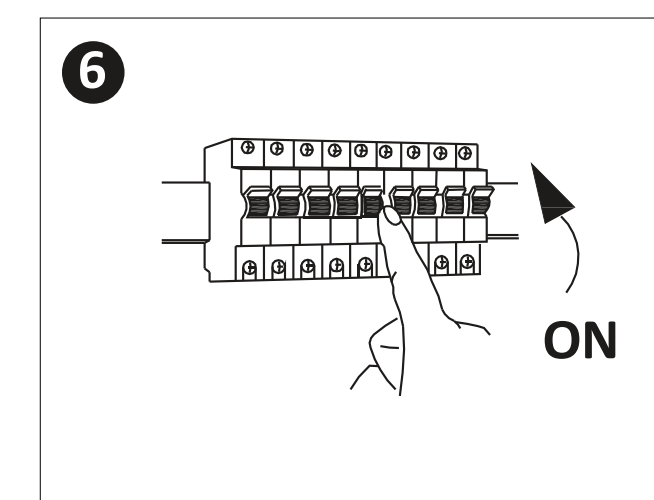
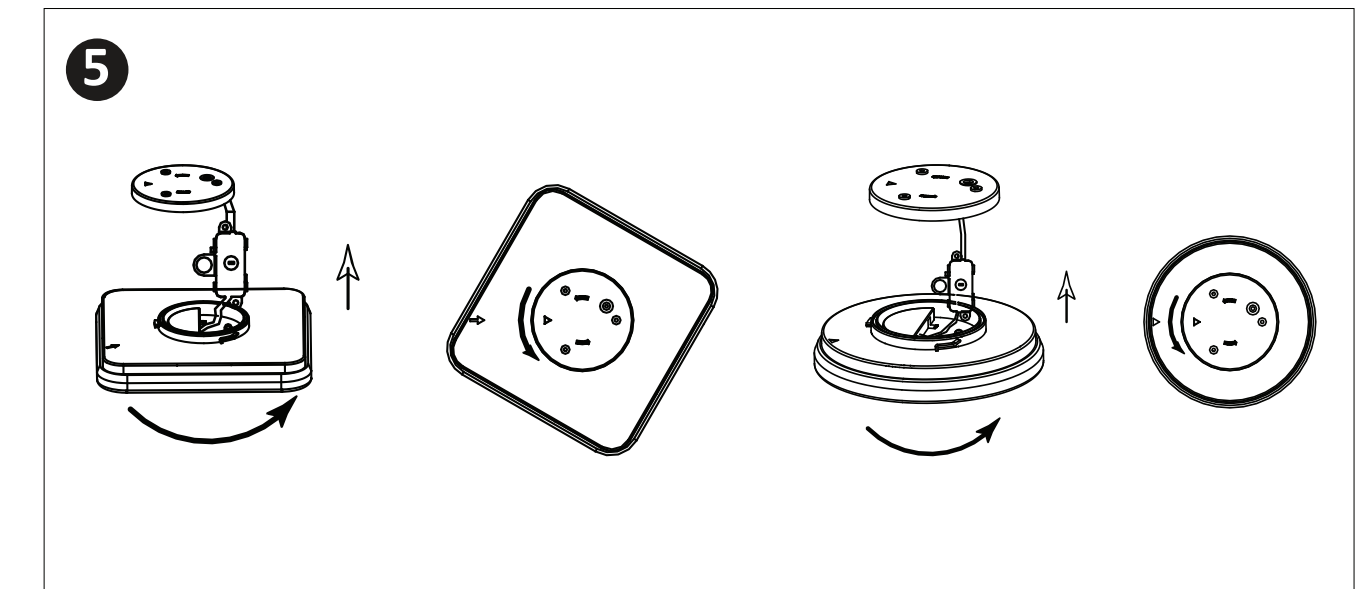
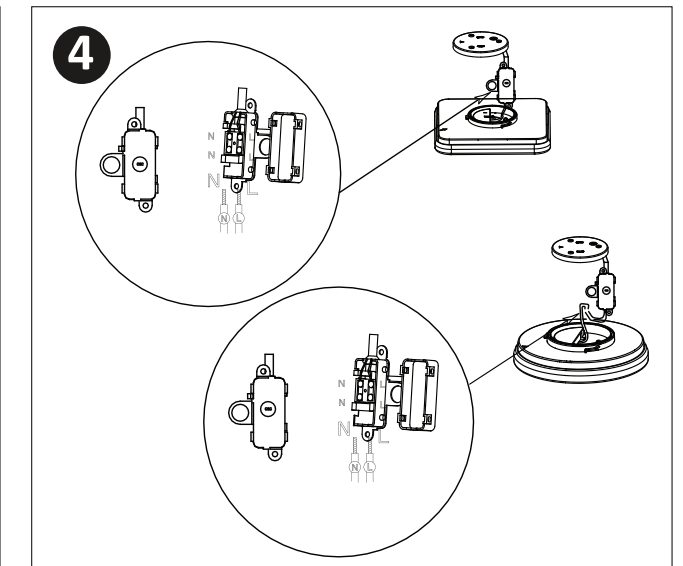
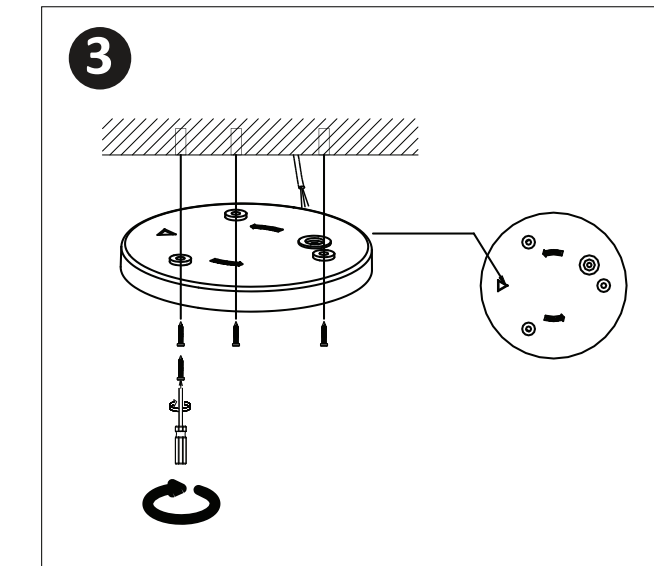
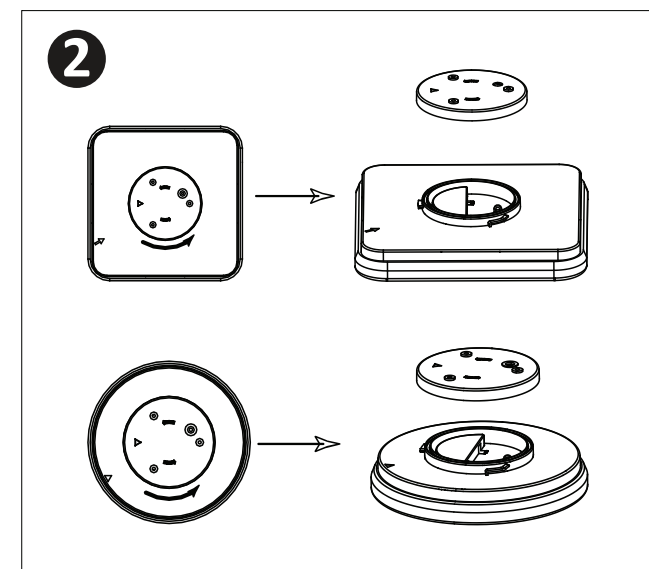
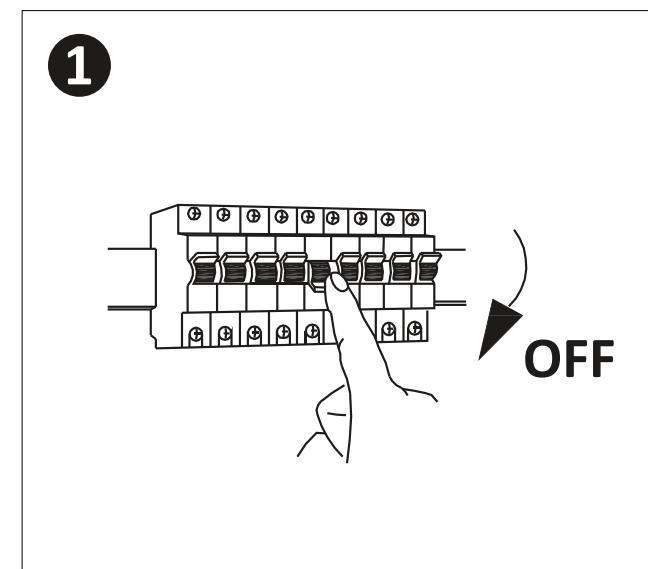
MOUNTING

Read the manual before mounting. Mounting should be performed by a qualified electrician. Exercise caution. Product has a protective contact /terminal. Failure to connect the protective lead may lead to electric shock. Mounting diagram: see pictures. Check for proper mechanical fastening and connection to electrical power prior to first use.

INSTALLATION INSTRUCTION

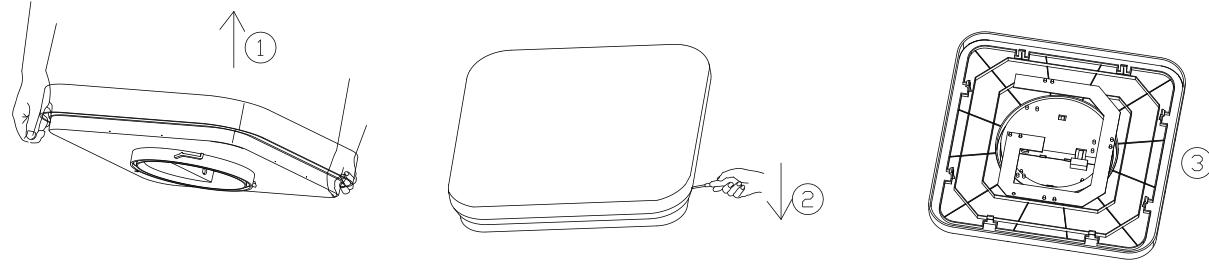
- Switch Off the Power Before Starting the Installation.
- Twist and remove the cover (Ref Image Part 2)
- Drill a hole in the ceiling to fix the light using screws (Ref Image Part 3)
- Connect the wires (Ref Image Part 4) before fixing the light using screws on the ceiling.
- Twist and lock the cover to the light (Ref Image Part 5)
- Switch ON the power and test the light.

INSTALLATION DIAGRAM

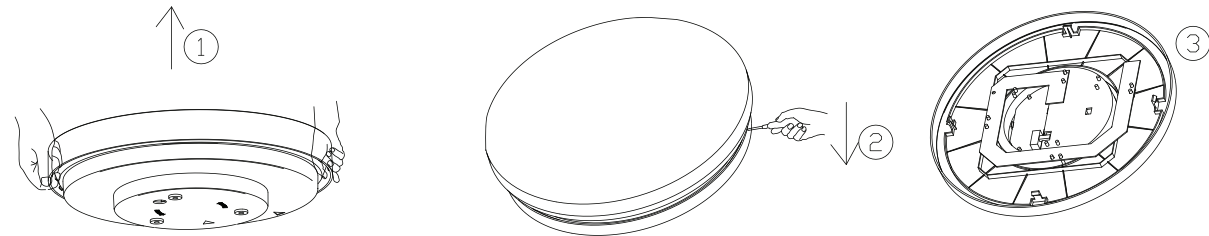


DISASSEMBLY DIAGRAM

(For Market surveillance team only)



SQUARE DOME LIGHT



ROUND DOME LIGHT

Note: Light source removal will void the warranty

[DE] EINFÜHRUNG UND GEBRAUCHSANWEISUNG

Wir danken Ihnen, dass Sie ein V-TAC ausgesucht und gekauft haben. V-TAC wird Ihnen die besten Dienste erweisen. Lesen Sie, bitte, diese Gebrauchsanweisung vor der Montage aufmerksam durch und halten Sie sie für Auskünfte in der Zukunft parat. Sollten Sie weitere Fragen haben, kontaktieren Sie, bitte, unseren lokalen Händler oder Verkäufer, von dem Sie das Produkt gekauft haben. Sie sind ausgebildet und bereit Sie auf die bestmögliche Art und Weise zu unterstützen. Die Gewährleistungsfrist beträgt 2 Jahre ab dem Kaufdatum. Die Gewährleistung bezieht sich nicht auf Schäden, die durch unsachgemäße Montage oder ungewöhnliche Abnutzung und Verschleiß verursacht worden sind. Das Unternehmen gewährt keine Garantie für durch unsachgemäßen Produktabbau oder unsachgemäße Montage entstandene Schäden an jeglichen Oberflächen. Die Produkte sind für eine Nutzung von bis zu 10-12 Stunden täglich geeignet. Eine tägliche, 24-stündige Nutzung schließt die Gewährleistung aus. Diese Gewährleistung gilt nur für Herstellungsmängel.

WARNUNG:

- Bitte schalten Sie die Stromversorgung aus und lesen Sie diese Anleitung, bevor Sie mit der Installation beginnen.
- Installation nur von Elektrofachkräften
- Nur für den Innengebrauch
- Wenn das externe flexible Kabel oder Kabel dieser Leuchte beschädigt ist, darf es ausschließlich vom Hersteller oder seinem Servicemitarbeiter oder einer ähnlich qualifizierten Person ersetzt werden, um eine Gefahr zu vermeiden.

ACHTUNG! Schauen Sie nicht direkt auf den LED-Lichtstrahl. Das Produkt darf nur mit Nennspannung oder Spannung innerhalb des angegebenen Bereichs gespeist werden. Es ist verboten, das Produkt mit beschädigter Schutzhülle zu verwenden. Das Produkt darf nicht unter ungünstigen Bedingungen verwendet werden, z.B. Staub, Wasser, Feuchtigkeit, Vibrationen, explosive Luftatmosphäre, Dünste oder chemische Dämpfe usw. Im Bereich starker elektromagnetischer Störungen kann die Funktion des Produkts beeinträchtigt werden.

GEBRAUCHSANLEITUNG / WARTUNG

Wartungsarbeiten müssen durchgeführt werden, wenn die Stromversorgung unterbrochen und das Produkt abgekühlt ist. Nur mit weichen und trockenen Tüchern reinigen. Verwenden Sie keine chemischen Reinigungsmittel. Das Produkt nicht abdecken. Freien Luftzugang sicherstellen. Das Produkt kann sich auf eine höhere Temperatur erwärmen. Das Produkt ist mit einer nicht austauschbaren Lichtquelle vom Typ LED ausgestattet.

MONTAGE:

Lesen Sie das Handbuch vor der Montage. Die Montage sollte von einem qualifizierten Elektriker durchgeführt werden. Seien Sie vorsichtig. Das Produkt verfügt über einen Schutzkontakt / Anschluss. Wenn die Schutzleitung nicht angeschlossen wird, kann dies zu einem Stromschlag führen. Montageplan: siehe Bilder. Überprüfen Sie die ordnungsgemäße mechanische Befestigung und den elektrischen Anschluss vor dem ersten Gebrauch.

INSTALLATIONSANFORDERUNGEN/ ANLEITUNG

- Schalten Sie die Stromversorgung aus, bevor Sie mit der Montage beginnen.
- hen und entfernen Sie die Abdeckung (Hinweis Bild Teil 2)
- Bohren Sie ein Loch in die Decke, um die Leuchte mit Schrauben zu befestigen (Hinweis Bild Teil 3)
- Schließen Sie die Kabel an (Hinweis Bild Teil 4), bevor Sie die Leuchte mit Schrauben an der Decke befestigen.
- Drehen und verriegeln Sie die Abdeckung zu der Leuchte (Hinweis Bild Teil 5)
- Schalten Sie die Stromversorgung ein und testen Sie die Leuchte.

Hinweis: Die Entfernung der Lichtquelle führt zum Erlöschen der Garantie.

WICHTIGE HINWEISE:

- Elektro- und Elektronikgeräte, die zu Abfall geworden sind, werden als Altgeräte bezeichnet. Altgeräte dürfen nicht mit anderem Hausmüll entsorgt werden.
- Besitzer von Altgeräten am Ende der Nutzungsdauer müssen das Gerät bei den von den öffentlichen Entsorgungsträgern oder Händlern eingerichteten Sammelstellen zurückgeben. Diese Rücksendung ist für Sie mit keinen Kosten verbunden.
- Besitzer von Altgeräten sind verpflichtet, Lampen vor der Rückgabe zerstörungsfrei aus dem Altgerät zu entfernen.



- Das Symbol „Gekreuzte Mülltonnen“ weist darauf hin, dass dieses Produkt nicht mit dem anderen Hausmüll entsorgt werden darf und am Ende seiner Lebensdauer vom unsortierten Hausmüll getrennt gesammelt werden muss.
- Bei der Entsorgung von Elektrogeräten auf Deponien oder Halden können Schadstoffe ins Grundwasser gelangen und in die Nahrungskette gelangen und Ihre Gesundheit und Ihr Wohlbefinden schädigen.
- Unter folgendem Link gelangen Sie zum Online-Verzeichnis der Sammel- und Rückgabestellen: <https://www.ear-system.de/ear-verzeichnis/sammel-und-ruecknahmestellen>

[BG] ВЪВЕДЕНИЕ И ГАРАНЦИЯ

Благодарим ви, че избрахте и закупихте продукт на Ви-Тек (V-TAC). Ви-Тек (V-TAC) ще ви послужи по най-добрия възможен начин. Моля прочетете тези инструкции внимателно преди инсталация и съхранявайте ръководството за бъдещи справки. Ако имате други въпроси, моля свържете се с нашия дилър или с местния търговец, от който сте закупили продукта. Те са обучени и са готови да ви послужат по най-добрия начин. Гаранцията е валидна за период от 2 години след датата на закупуване. Гаранцията не се прилага по отношение на щети, причинени поради неправилен монтаж или необичайно износване. Дружеството не предоставя гаранция срещу щети по каквато и да е повърхност поради неправилното отстраняване и монтаж на продукта. Продуктите са подходящи за 10-12 часа експлоатация на ден. Експлоатацията на продукт в продължение на 24 часа води до обезсилване на гаранцията. Гаранцията за този продукт се дава само за производствени дефекти.

ПРЕДУПРЕЖДЕНИЕ:

- Моля прочетете настоящите инструкции и изключете захранването, преди да започнете монтажа.
- Инсталация само от сертифициран електротехник
- Само за вътрешна употреба
- Ако външният гъвкав кабел или кабел на този осветител е повреден, той трябва да бъде заменен изключително от производителя или неговия сервизен агент или подобно квалифицирано лице, за да се избегне опасност.

ВНИМАНИЕ! Не гледайте директно в светодиодния светлинен лъч. Продуктът може да се захранва само с номинално напрежение или напрежение в рамките на посочения диапазон. Забранява се използването на продукта с повреден защитен капак. Продуктът не трябва да се използва в неблагоприятни условия, например, при наличието на прах, вода, влага, вибрации, експлозивна въздушна атмосфера, изпарения или химични пари и т.н. В области на силни електромагнитни смущения функционирането на продукта може да бъде нарушено.

ИНСТРУКЦИИ ЗА УПОТРЕБА / ТЕХНИЧЕСКО ОБСЛУЖВАНЕ

Всички операции по техническото обслужване трябва да се извършват след изключване на захранването и охлаждане на продукта. Почиствайте само с мека и суха кърпа. Не използвайте почистващи химикали. Не покривайте продукта. Осигурете свободен достъп на въздух. Продуктът може да се нагрее до по-висока температура. Продуктът е оборудван с несменяем светлинен източник от светодиоден тип.

Забележка: Отстраняването на светлинния източник води до анулиране на гаранцията.

[IT] INTRODUZIONE E GARANZIA

Grazie per aver scelto e acquistato il prodotto della V-TAC. La V-TAC Le servirà nel miglior modo possibile. Si prega di leggere attentamente queste istruzioni prima di iniziare l'installazione e di conservare questo manuale a portata di mano per riferimenti futuri. In caso di qualunque altra domanda si prega di contattare il nostro rivenditore o il distributore locale da chi è stato acquistato il prodotto. Loro sono addestrati e pronti a servirli nel miglior modo possibile. La garanzia è valida per 2 anni dalla data d'acquisto. La garanzia non si applica ai danni provocati dall'installazione errata o dall'usura anomala. L'azienda non fornisce alcuna garanzia per danni a qualsiasi superficie a causa della rimozione e dell'installazione errata del prodotto. I prodotti sono adatti per 10-12 ore di funzionamento quotidiano. L'utilizzo del prodotto per 24 ore al giorno annulla la garanzia. La garanzia di questo prodotto è valida soltanto per difetti di fabbricazione.

AVVERTIMENTO:

- Spegner e l'elettricità prima di iniziare!
- Installazione soltanto da parte di un elettricista certificato
- Solo per uso interno
- Se il cavo flessibile esterno o il cavo di questo apparecchio di illuminazione è danneggiato, deve essere sostituito esclusivamente dal produttore o dal suo agente di servizio o da una persona qualificata simile al fine di evitare rischi.

ATTENZIONE! Non guardare direttamente il raggio di luce LED. Il prodotto può essere alimentato soltanto con tensione nominale o tensione compresa nell'intervallo specificato. È vietato utilizzare il prodotto con la copertura protettiva danneggiata. Il prodotto non deve essere utilizzato in condizioni sfavorevoli, ad esempio in presenza di polvere, acqua, umidità, vibrazioni, atmosfera esplosiva, fumi o vapori chimici, ecc. In aree soggette a forti interferenze elettromagnetiche, il funzionamento del prodotto potrebbe essere compromesso.

ISTRUZIONI PER L'USO / MANUTENZIONE

Qualsiasi lavoro di manutenzione deve essere eseguito quando l'alimentazione è interrotta e il prodotto si è raffreddato. Pulire soltanto con panno morbido ed asciutto. Non utilizzare detergenti chimici. Non coprire il prodotto. Garantire il libero accesso all'aria. Il prodotto può riscaldarsi fino ad una temperatura più elevata. Il prodotto è stato progettato con una sorgente luminosa non sostituibile di tipo LED.

Nota: la rimozione della sorgente luminosa invalida la garanzia

МОНТАЖ:

Прочетете инструкциите преди монтажа. Монтажът следва да се извърши от квалифициран електротехник. Бъдете внимателни. Продуктът има защитен контакт/клемма. Ако защитният извод не бъде свързан, има опасност от токов удар. Монтажна схема: вж. фигурите. Преди първото използване проверете правилното механично закрепване и захранващия кабел.

ИНСТРУКЦИИ ЗА ИНСТАЛАЦИЯ

- Преди да започнете монтажа, изключете електрозахранването
- ъртете и свалете капака (вж. фигурата Част 2),
- Пробийте отвор в тавана, за да фиксирате лампата с помощта на винтове (вж. фигурата Част 3),
- Свържете проводниците (вж. фигурата Част 4), преди да фиксирате лампата на тавана с винтовете.
- Завъртете и блокирайте капака към лампата (вж. фигурата Част 5)
- Включете електрозахранването и тествайте лампата.

A V-TAC termékek elhelyezkedése

A V-TAC termékek elhelyezkedése

[HU] BEVEZETÉS ÉS GARANCIA

Köszönjük, hogy választotta és megvásárolta a V-TAC terméket. V-TAC nyújtja Önnek a legjobb szolgáltatást. Kérjük, a szerelés előtt figyelmesen olvassa el ezeket az utasításokat és óvja ezt a kézikönyvet későbbi használatra. Ha további kérdései vannak, kérjük, forduljon forgalmazójához vagy helyi eladóhoz, akitől megvásárolta a terméket. Ők képzettek és készek a legjobb szolgálatra. A jótállás a vásárlás napjától számítva 2 évig érvényes. A garancia nem vonatkozik a helytelen szerelés vagy az abnormális kopás okozta károkra. A cég nem vállal semmilyen garanciát a felület károsodásáért, a termék helytelen eltávolításáért és szereléséért. A termékek 10-12 órás napi üzemeltetésre alkalmasak. A termék napi 24 órás felhasználása érvényteleníti a garanciát. Ez a termék garanciája csak a gyártási hibákra vonatkozik.

FIGYELEM:

- Kérjük, a szerelés megkezdése előtt kapcsolja ki az áramellátást és olvassa el ezt az útmutatót.
- Csak szakképzett villanyszerelő szerelheti fel.
- Csak beltéri használatra
- Ha ennek a lámpatestnek a külső hajlékony kábele vagy zsinórja megsérül, a veszély elkerülése érdekében kizárólag a gyártó, szervizképviselője vagy hasonló képesítéssel rendelkező személy cserélheti ki.

A V-TAC termékek elhelyezkedése

A V-TAC termékek elhelyezkedése

A V-TAC termékek elhelyezkedése

FIGYELEM! Ne nézzen közvetlenül a LED fényugárra. A termék csak névleges feszültséggel vagy a megadott tartományon belül szállítható. Tilos a sérült védőburkolattal ellátott terméket használni. A terméket tilos kedvezőtlen körülmények között használni, pl. por, víz, nedvesség, rezgések, robbanásveszélyes légkör, füst vagy vegyi füst stb. Erős elektromágneses interferencia esetén a termék működése zavart okozhat.

A V-TAC termékek elhelyezkedése

A V-TAC termékek elhelyezkedése

A V-TAC termékek elhelyezkedése

A V-TAC termékek elhelyezkedése

A V-TAC termékek elhelyezkedése

A V-TAC termékek elhelyezkedése

A V-TAC termékek elhelyezkedése

A V-TAC termékek elhelyezkedése

A V-TAC termékek elhelyezkedése

A V-TAC termékek elhelyezkedése

A V-TAC termékek elhelyezkedése

A V-TAC termékek elhelyezkedése

A V-TAC termékek elhelyezkedése

A V-TAC termékek elhelyezkedése

A V-TAC termékek elhelyezkedése

A V-TAC termékek elhelyezkedése

A V-TAC termékek elhelyezkedése

A V-TAC termékek elhelyezkedése

A V-TAC termékek elhelyezkedése

A V-TAC termékek elhelyezkedése

A V-TAC termékek elhelyezkedése

A V-TAC termékek elhelyezkedése

A V-TAC termékek elhelyezkedése

A V-TAC termékek elhelyezkedése

A V-TAC termékek elhelyezkedése

A V-TAC termékek elhelyezkedése

A V-TAC termékek elhelyezkedése

A V-TAC termékek elhelyezkedése

A V-TAC termékek elhelyezkedése

A V-TAC termékek elhelyezkedése

A V-TAC termékek elhelyezkedése

A V-TAC termékek elhelyezkedése

A V-TAC termékek elhelyezkedése

A V-TAC termékek elhelyezkedése

A V-TAC termékek elhelyezkedése

A V-TAC termékek elhelyezkedése

A V-TAC termékek elhelyezkedése

A V-TAC termékek elhelyezkedése

A V-TAC termékek elhelyezkedése

A V-TAC termékek elhelyezkedése

A V-TAC termékek elhelyezkedése

A V-TAC termékek elhelyezkedése

A V-TAC termékek elhelyezkedése

A V-TAC termékek elhelyezkedése

A V-TAC termékek elhelyezkedése

A V-TAC termékek elhelyezkedése

A V-TAC termékek elhelyezkedése

A V-TAC termékek elhelyezkedése

A V-TAC termékek elhelyezkedése

A V-TAC termékek elhelyezkedése

A V-TAC termékek elhelyezkedése

A V-TAC termékek elhelyezkedése

A V-TAC termékek elhelyezkedése

A V-TAC termékek elhelyezkedése

A V-TAC termékek elhelyezkedése

A V-TAC termékek elhelyezkedése

A V-TAC termékek elhelyezkedése

A V-TAC termékek elhelyezkedése

A V-TAC termékek elhelyezkedése

A V-TAC termékek elhelyezkedése

A V-TAC termékek elhelyezkedése

A V-TAC termékek elhelyezkedése

A V-TAC termékek elhelyezkedése

A V-TAC termékek elhelyezkedése

A V-TAC termékek elhelyezkedése

A V-TAC termékek elhelyezkedése

A V-TAC termékek elhelyezkedése

A V-TAC termékek elhelyezkedése

A V-TAC termékek elhelyezkedése

A V-TAC termékek elhelyezkedése

A V-TAC termékek elhelyezkedése

A V-TAC termékek elhelyezkedése

A V-TAC termékek elhelyezkedése

A V-TAC termékek elhelyezkedése

A V-TAC termékek elhelyezkedése

A V-TAC termékek elhelyezkedése

A V-TAC termékek elhelyezkedése

A V-TAC termékek elhelyezkedése

A V-TAC termékek elhelyezkedése

A V-TAC termékek elhelyezkedése

A V-TAC termékek elhelyezkedése

A V-TAC termékek elhelyezkedése

A V-TAC termékek elhelyezkedése

A V-TAC termékek elhelyezkedése

A V-TAC termékek elhelyezkedése

A V-TAC termékek elhelyezkedése

A V-TAC termékek elhelyezkedése

A V-TAC termékek elhelyezkedése

A V-TAC termékek elhelyezkedése

A V-TAC termékek elhelyezkedése

A V-TAC termékek elhelyezkedése

A V-TAC termékek elhelyezkedése

A V-TAC termékek elhelyezkedése

A V-TAC termékek elhelyezkedése

A V-TAC termékek elhelyezkedése

A V-TAC termékek elhelyezkedése

A V-TAC termékek elhelyezkedése

A V-TAC termékek elhelyezkedése

A V-TAC termékek elhelyezkedése

A V-TAC termékek elhelyezkedése

A V-TAC termékek elhelyezkedése

A V-TAC termékek elhelyezkedése

A V-TAC termékek elhelyezkedése

A V-TAC termékek elhelyezkedése

A V-TAC termékek elhelyezkedése

A V-TAC termékek elhelyezkedése

A V-TAC termékek elhelyezkedése

A V-TAC termékek elhelyezkedése

A V-TAC termékek elhelyezkedése

A V-TAC termékek elhelyezkedése

A V-TAC termékek elhelyezkedése

A V-TAC termékek elhelyezkedése

A V-TAC termékek elhelyezkedése

A V-TAC termékek elhelyezkedése

A V-TAC termékek elhelyezkedése

A V-TAC termékek elhelyezkedése

A V-TAC termékek elhelyezkedése

A V-TAC termékek elhelyezkedése

A V-TAC termékek elhelyezkedése

A V-TAC termékek elhelyezkedése

A V-TAC termékek elhelyezkedése

A V-TAC termékek elhelyezkedése

A V-TAC termékek elhelyezkedése

A V-TAC termékek elhelyezkedése

A V-TAC termékek elhelyezkedése

A V-TAC termékek elhelyezkedése

A V-TAC termékek elhelyezkedése

A V-TAC termékek elhelyezkedése

A V-TAC termékek elhelyezkedése

A V-TAC termékek elhelyezkedése

A V-TAC termékek elhelyezkedése

A V-TAC termékek elhelyezkedése

A V-TAC termékek elhelyezkedése

A V-TAC termékek elhelyezkedése

A V-TAC termékek elhelyezkedése

A V-TAC termékek elhelyezkedése

A V-TAC termékek elhelyezkedése

A V-TAC termékek elhelyezkedése

A V-TAC termékek elhelyezkedése

A V-TAC termékek elhelyezkedése

A V-TAC termékek elhelyezkedése

A V-TAC termékek elhelyezkedése

A V-TAC termékek elhelyezkedése

A V-TAC termékek elhelyezkedése

A V-TAC termékek elhelyezkedése

A V-TAC termékek elhelyezkedése

A V-TAC termékek elhelyezkedése

A V-TAC termékek elhelyezkedése

A V-TAC termékek elhelyezkedése

A V-TAC termékek elhelyezkedése

A V-TAC termékek elhelyezkedése

A V-TAC termékek elhelyezkedése

A V-TAC termékek elhelyezkedése

A V-TAC termékek elhelyezkedése

A V-TAC termékek elhelyezkedése

A V-TAC termékek elhelyezkedése

A V-TAC termékek elhelyezkedése

A V-TAC termékek elhelyezkedése

A V-TAC termékek elhelyezkedése

A V-TAC termékek elhelyezkedése

A V-TAC termékek elhelyezkedése

A V-TAC termékek elhelyezkedése

A V-TAC termékek elhelyezkedése

A V-TAC termékek elhelyezkedése

A V-TAC termékek elhelyezkedése

A V-TAC termékek elhelyezkedése

A V-TAC termékek elhelyezkedése

A V-TAC termékek elhelyezkedése

A V-TAC termékek elhelyezkedése

A V-TAC termékek elhelyezkedése

A V-TAC termékek elhelyezkedése

A V-TAC termékek elhelyezkedése

A V-TAC termékek elhelyezkedése

A V-TAC termékek elhelyezkedése

A V-TAC termékek elhelyezkedése

A V-TAC termékek elhelyezkedése

A V-TAC termékek elhelyezkedése

A V-TAC termékek elhelyezkedése

A V-TAC termékek elhelyezkedése

A V-TAC termékek elhelyezkedése

A V-TAC termékek elhelyezkedése

A V-TAC termékek elhelyezkedése

A V-TAC termékek elhelyezkedése

A V-TAC termékek elhelyezkedése

A V-TAC termékek elhelyezkedése

A V-TAC termékek elhelyezkedése

A V-TAC termékek elhelyezkedése

A V-TAC termékek elhelyezkedése

A V-TAC termékek elhelyezkedése

A V-TAC termékek elhelyezkedése

A V-TAC termékek elhelyezkedése

A V-TAC termékek elhelyezkedése

A V-TAC termékek elhelyezkedése

A V-TAC termékek elhelyezkedése

A V-TAC termékek elhelyezkedése

A V-TAC termékek elhelyezkedése

A V-TAC termékek elhelyezkedése

A V-TAC termékek elhelyezkedése

A V-TAC termékek elhelyezkedése

A V-TAC termékek elhelyezkedése

A V-TAC termékek elhelyezkedése

A V-TAC termékek elhelyezkedése

A V-TAC termékek elhelyezkedése

A V-TAC termékek elhelyezkedése

A V-TAC termékek elhelyezkedése

A V-TAC termékek elhelyezkedése

A V-TAC termékek elhelyezkedése

A V-TAC termékek elhelyezkedése

A V-TAC termékek elhelyezkedése

A V-TAC termékek elhelyezkedése

A V-TAC termékek elhelyezkedése

A V-TAC termékek elhelyezkedése

A V-TAC termékek elhelyezkedése

A V-TAC termékek elhelyezkedése

A V-TAC termékek elhelyezkedése

A V-TAC termékek elhelyezkedése

A V-TAC termékek elhelyezkedése

A V-TAC termékek elhelyezkedése

A V-TAC termékek elhelyezkedése

A V-TAC termékek elhelyezkedése

A V-TAC termékek elhelyezkedése

A V-TAC termékek elhelyezkedése

A V-TAC termékek elhelyezkedése

A V-TAC termékek elhelyezkedése

A V-TAC termékek elhelyezkedése

A V-TAC termékek elhelyezkedése

A V-TAC termékek elhelyezkedése

A V-TAC termékek elhelyezkedése

A V-TAC termékek elhelyezkedése

A V-TAC termékek elhelyezkedése

A V-TAC termékek elhelyezkedése

A V-TAC termékek elhelyezkedése

A V-TAC termékek elhelyezkedése

A V-TAC termékek elhelyezkedése

A V-TAC termékek elhelyezkedése

A V-TAC termékek elhelyezkedése

A V-TAC termékek elhelyezkedése

A V-TAC termékek elhelyezkedése

A V-TAC termékek elhelyezkedése

A V-TAC termékek elhelyezkedése

A V-TAC termékek elhelyezkedése

A V-TAC termékek elhelyezkedése

A V-TAC termékek elhelyezkedése

A V-TAC termékek elhelyezkedése

A V-TAC termékek elhelyezkedése

A V-TAC termékek elhelyezkedése

A V-TAC termékek elhelyezkedése

A V-TAC termékek elhelyezkedése

A V-TAC termékek elhelyezkedése

A V-TAC termékek elhelyezkedése

A V-TAC termékek elhelyezkedése

A V-TAC termékek elhelyezkedése

A V-TAC termékek elhelyezkedése

A V-TAC termékek elhelyezkedése

A V-TAC termékek elhelyezkedése

A V-TAC termékek elhelyezkedése

Βι-TAK (V-TAC) και Βι-TAK(V-TAC)

Βι-TAK (V-TAC) και Βι-TAK(V-TAC)

Βι-TAK (V-TAC) και Βι-TAK(V-TAC)

[EL] ΕΙΣΑΓΩΓΗ - ΕΓΓΥΗΣΗ

Σας ευχαριστούμε για το ότι επιλέξατε και αγοράσατε το προϊόν της Βι-TAK(V-TAC). Η Βι-TAK (V-TAC) θα σας εξυπηρετήσει με τον καλύτερο δυνατό τρόπο. Παρακαλούμε να διαβάσετε προσεκτικά τις οδηγίες μας προτού τοποθετήσετε και διατηρήσετε τις οδηγίες για τη μετέπειτα ενημέρωσή σας. Αν έχετε άλλα ερωτήματα και απορίες, παρακαλούμε να έλθετε σε επαφή με τον προμηθευτή μας ή με τον εγχώριο έμπορο από τον οποίο αγοράσατε το προϊόν. Αυτοί εκπαιδεύτηκαν κατάλληλα και είναι πρόθυμοι να σας εξυπηρετήσουν με τον καλύτερο τρόπο. Η εγγύηση ισχύει για περίοδο 2 ετών από την ημερομηνία της αγοράς. Η εγγύηση δεν εφαρμόζεται σε περίπτωση που προκληθούν ζημιές εξαιτίας λάθος τοποθέτησης ή ασυνήθιστης φθοράς. Η εταιρεία δεν παρέχει εγγύηση για ζημιές σε οποιαδήποτεεπιφάνεια εξαιτίας τις λάθος απομάκρυνσης ή τοποθέτησης του προϊόντος. Τα προϊόντα είναι κατάλληλα για χρήση 10-12 ωρών την ημέρα. Η χρήση του προϊόντος επί 24 ώρες έχει ως αποτέλεσμα την ακύρωση της εγγύησης. Η εγγύηση του προϊόντος αφορά μόνο τα ελαττώματα της παραγωγής.

ΠΡΟΕΙΔΟΠΟΙΗΣΗ:

- ΚΛΕΙΣΤΕ την ηλεκτροδότηση προτού αρχίσετε!
- Τοποθέτηση μόνο από αδειούχο ηλεκτρολόγο.
- Μόνο για εσωτερική χρήση
- Εάν το εξωτερικό ευκαμπτό καλώδιο ή το καλώδιο αυτού του φωτιστικού έχει υποστεί ζημιά, θα αντικατασταθεί αποκλειστικά από τον κατασκευαστή ή τον αντιπρόσωπό του ή από παρόμοιο εξειδικευμένο άτομο, προκειμένου να αποφευχθεί ο κίνδυνος.

Προσοχή! Μην κοιτάτε κατευθείαν την ακτίνα φωτός LED.

ΠΡΟΣΟΧΗ! Μην κοιτάτε κατευθείαν την ακτίνα φωτός LED. Το προϊόν μπορεί να τροφοδοτείται μόνο με ονομαστική τάση ή τάση εντός του καθορισμένου εύρους. Απαγορεύεται η χρήση του προϊόντος με κατεστραμμένο προστατευτικό κάλυμμα. Το προϊόν δεν πρέπει να χρησιμοποιείται σε δυσμενείς συνθήκες, για παράδειγμα όταν υπάρχει σκόνη, νερό, υγρασία, δόνηση, εκρηκτικό αέρα, ατμών ή χημικοί ατμοί κ.λπ. Σε περιοχές με ισχυρές ηλεκτρομαγνητικές παρεμβολές, η λειτουργία του προϊόντος ενδέχεται να επηρεαστεί.

ΟΔΗΓΙΕΣ ΧΡΗΣΗΣ / ΤΕΧΝΙΚΗ ΣΥΝΤΗΡΗΣΗ

Όλες οι εργασίες σχετικά με την τεχνική συντήρηση πρέπει να εκτελούνται μετά την απενεργοποίηση της τροφοδοσίας και την ψύξη του προϊόντος. Καθρίστε μόνο με μαλακό, στεγνό πανί. Μη χρησιμοποιείτε χημικά καθαρισμού. Μην καλύπτετε το προϊόν. Παρέχετε ελεύθερη πρόσβαση αέρα. Το προϊόν μπορεί να θερμανθεί σε υψηλότερη θερμοκρασία. Το προϊόν διαθέτει μη αφαιρούμενη πηγή φωτός LED.

Προσοχή! Μην κοιτάτε κατευθείαν την ακτίνα φωτός LED.

Προσοχή! Μην κοιτάτε κατευθείαν την ακτίνα φωτός LED.

Προσοχή! Μην κοιτάτε κατευθείαν την ακτίνα φωτός LED.

Προσοχή! Μην κοιτάτε κατευθείαν την ακτίνα φωτός LED.

Προσοχή! Μην κοιτάτε κατευθείαν την ακτίνα φωτός LED.

Προσοχή! Μην κοιτάτε κατευθείαν την ακτίνα φωτός LED.

Προσοχή! Μην κοιτάτε κατευθείαν την ακτίνα φωτός LED.

Προσοχή! Μην κοιτάτε κατευθείαν την ακτίνα φωτός LED.

Προσοχή! Μην κοιτάτε κατευθείαν την ακτίνα φωτός LED.

Προσοχή! Μην κοιτάτε κατευθείαν την ακτίνα φωτός LED.

Προσοχή! Μην κοιτάτε κατευθείαν την ακτίνα φωτός LED.

Προσοχή! Μην κοιτάτε κατευθείαν την ακτίνα φωτός LED.

Προσοχή! Μην κοιτάτε κατευθείαν την ακτίνα φωτός LED.

Προσοχή! Μην κοιτάτε κατευθείαν την ακτίνα φωτός LED.

Προσοχή! Μην κοιτάτε κατευθείαν την ακτίνα φωτός LED.

Προσοχή! Μην κοιτάτε κατευθείαν την ακτίνα φωτός LED.

Προσοχή! Μην κοιτάτε κατευθείαν την ακτίνα φωτός LED.

Προσοχή! Μην κοιτάτε κατευθείαν την ακτίνα φωτός LED.

Προσοχή! Μην κοιτάτε κατευθείαν την ακτίνα φωτός LED.

Προσοχή! Μην κοιτάτε κατευθείαν την ακτίνα φωτός LED.

Προσοχή! Μην κοιτάτε κατευθείαν την ακτίνα φωτός LED.

Προσοχή! Μην κοιτάτε κατευθείαν την ακτίνα φωτός LED.

Προσοχή! Μην κοιτάτε κατευθείαν την ακτίνα φωτός LED.

Προσοχή! Μην κοιτάτε κατευθείαν την ακτίνα φωτός LED.

Προσοχή! Μην κοιτάτε κατευθείαν την ακτίνα φωτός LED.

Προσοχή! Μην κοιτάτε κατευθείαν την ακτίνα φωτός LED.

Προσοχή! Μην κοιτάτε κατευθείαν την ακτίνα φωτός LED.

Προσοχή! Μην κοιτάτε κατευθείαν την ακτίνα φωτός LED.

Προσοχή! Μην κοιτάτε κατευθείαν την ακτίνα φωτός LED.

Προσοχή! Μην κοιτάτε κατευθείαν την ακτίνα φωτός LED.

Προσοχή! Μην κοιτάτε κατευθείαν την ακτίνα φωτός LED.

Προσοχή! Μην κοιτάτε κατευθείαν την ακτίνα φωτός LED.

Προσοχή! Μην κοιτάτε κατευθείαν την ακτίνα φωτός LED.

Προσοχή! Μην κοιτάτε κατευθείαν την ακτίνα φωτός LED.

Προσοχή! Μην κοιτάτε κατευθείαν την ακτίνα φωτός LED.

Προσοχή! Μην κοιτάτε κατευθείαν την ακτίνα φωτός LED.

Προσοχή! Μην κοιτάτε κατευθείαν την ακτίνα φωτός LED.

Προσοχή! Μην κοιτάτε κατευθείαν την ακτίνα φωτός LED.

Προσοχή! Μην κοιτάτε κατευθείαν την ακτίνα φωτός LED.

Προσοχή! Μην κοιτάτε κατευθείαν την ακτίνα φωτός LED.

Προσοχή! Μην κοιτάτε κατευθείαν την ακτίνα φωτός LED.

Προσοχή! Μην κοιτάτε κατευθείαν την ακτίνα φωτός LED.

Προσοχή! Μην κοιτάτε κατευθείαν την ακτίνα φωτός LED.

Προσοχή! Μην κοιτάτε κατευθείαν την ακτίνα φωτός LED.

Προσοχή! Μην κοιτάτε κατευθείαν την ακτίνα φωτός LED.

Προσοχή! Μην κοιτάτε κατευθείαν την ακτίνα φωτός LED.

Προσοχή! Μην κοιτάτε κατευθείαν την ακτίνα φωτός LED.

Προσοχή! Μην κοιτάτε κατευθείαν την ακτίνα φωτός LED.

Προσοχή! Μην κοιτάτε κατευθείαν την ακτίνα φωτός LED.

Προσοχή! Μην κοιτάτε κατευθείαν την ακτίνα φωτός LED.

Προσοχή! Μην κοιτάτε κατευθείαν την ακτίνα φωτός LED.

Προσοχή! Μην κοιτάτε κατευθείαν την ακτίνα φωτός LED.

Προσοχή! Μην κοιτάτε κατευθείαν την ακτίνα φωτός LED.

Προσοχή! Μην κοιτάτε κατευθείαν την ακτίνα φωτός LED.

Προσοχή! Μην κοιτάτε κατευθείαν την ακτίνα φωτός LED.

Προσοχή! Μην κοιτάτε κατευθείαν την ακτίνα φωτός LED.

Προσοχή! Μην κοιτάτε κατευθείαν την ακτίνα φωτός LED.

Βι-TAK (V-TAC) και Βι-TAK(V-TAC)

Βι-TAK (V-TAC) και Βι-TAK(V-TAC)

Βι-TAK (V-TAC) και Βι-TAK(V-TAC)

[CZ] ÚVOD A ZÁRUKA

Děkujeme, že jste si vybrali a koupili výrobek firmy V-TEK (V-TAC). V-TEK (V-TAC) vám nabízí ty nejlepší výrobky. Před zahájením instalace si prosím pečlivě přečtete tyto pokyny a uschovejte si tento návod pro budoucí použití. Pokud máte další dotazy, obraťte se na našeho prodejce nebo místního obchodního zástupce, od kterého jste výrobek zakoupili. Oni jsou vyškolení a jsou vám k dispozici pro všechny vaše potřeby. Záruka je platná po dobu 2 let od data zakoupení. Záruka se nevztahuje na škody způsobené nesprávnou instalací nebo atypickým opotřebením. Společnost neposkytuje záruku na poškození na jakémkoli povrchu kvůli neodbornému odstranění a instalaci výrobku. Výrobky jsou vhodné pro 10-12 hodin každodenní využívání. Používání výrobku během 24 hodin denně ruší platnost záruky. Výrobek má záruku pouze pro výrobní vady.

UPOZORNĚNÍ:

- VYPNĚTE elektrinu, než začnete!
- Instalaci smí provést pouze certifikovaný elektrikář
- Pouze pro vnitřní použití
- Pokud je externí flexibilní kabel nebo kabel tohoto svítidla poškozen, musí být vyměněn výhradně výrobcem nebo jeho servisním zástupcem nebo podobnou kvalifikovanou osobou, aby se předešlo riziku.

Προσοχή! Μην κοιτάτε κατευθείαν την ακτίνα φωτός LED.

Προσοχή! Μην κοιτάτε κατευθείαν την ακτίνα φωτός LED.

Προσοχή! Μην κοιτάτε κατευθείαν την ακτίνα φωτός LED.

Προσοχή! Μην κοιτάτε κατευθείαν την ακτίνα φωτός LED.

Προσοχή! Μην κοιτάτε κατευθείαν την ακτίνα φωτός LED.

Προσοχή! Μην κοιτάτε κατευθείαν την ακτίνα φωτός LED.

Προσοχή! Μην κοιτάτε κατευθείαν την ακτίνα φωτός LED.

Προσοχή! Μην κοιτάτε κατευθείαν την ακτίνα φωτός LED.

Προσοχή! Μην κοιτάτε κατευθείαν την ακτίνα φωτός LED.

Προσοχή! Μην κοιτάτε κατευθείαν την ακτίνα φωτός LED.

Προσοχή! Μην κοιτάτε κατευθείαν την ακτίνα φωτός LED.

Προσοχή! Μην κοιτάτε κατευθείαν την ακτίνα φωτός LED.

Προσοχή! Μην κοιτάτε κατευθείαν την ακτίνα φωτός LED.

Προσοχή! Μην κοιτάτε κατευθείαν την ακτίνα φωτός LED.

Προσοχή! Μην κοιτάτε κατευθείαν την ακτίνα φωτός LED.

Προσοχή! Μην κοιτάτε κατευθείαν την ακτίνα φωτός LED.

Προσοχή! Μην κοιτάτε κατευθείαν την ακτίνα φωτός LED.

Προσοχή! Μην κοιτάτε κατευθείαν την ακτίνα φωτός LED.

Προσοχή! Μην κοιτάτε κατευθείαν την ακτίνα φωτός LED.

Προσοχή! Μην κοιτάτε κατευθείαν την ακτίνα φωτός LED.

Προσοχή! Μην κοιτάτε κατευθείαν την ακτίνα φωτός LED.

Προσοχή! Μην κοιτάτε κατευθείαν την ακτίνα φωτός LED.

Προσοχή! Μην κοιτάτε κατευθείαν την ακτίνα φωτός LED.

Προσοχή! Μην κοιτάτε κατευθείαν την ακτίνα φωτός LED.

Προσοχή! Μην κοιτάτε κατευθείαν την ακτίνα φωτός LED.

Προσοχή! Μην κοιτάτε κατευθείαν την ακτίνα φωτός LED.

Προσοχή! Μην κοιτάτε κατευθείαν την ακτίνα φωτός LED.

Προσοχή! Μην κοιτάτε κατευθείαν την ακτίνα φωτός LED.

Προσοχή! Μην κοιτάτε κατευθείαν την ακτίνα φωτός LED.

Προσοχή! Μην κοιτάτε κατευθείαν την ακτίνα φωτός LED.

Προσοχή! Μην κοιτάτε κατευθείαν την ακτίνα φωτός LED.

Προσοχή! Μην κοιτάτε κατευθείαν την ακτίνα φωτός LED.

Προσοχή! Μην κοιτάτε κατευθείαν την ακτίνα φωτός LED.

Προσοχή! Μην κοιτάτε κατευθείαν την ακτίνα φωτός LED.

Προσοχή! Μην κοιτάτε κατευθείαν την ακτίνα φωτός LED.

Προσοχή! Μην κοιτάτε κατευθείαν την ακτίνα φωτός LED.

Προσοχή! Μην κοιτάτε κατευθείαν την ακτίνα φωτός LED.

Προσοχή! Μην κοιτάτε κατευθείαν την ακτίνα φωτός LED.

Προσοχή! Μην κοιτάτε κατευθείαν την ακτίνα φωτός LED.

Προσοχή! Μην κοιτάτε κατευθείαν την ακτίνα φωτός LED.

Προσοχή! Μην κοιτάτε κατευθείαν την ακτίνα φωτός LED.

Προσοχή! Μην κοιτάτε κατευθείαν την ακτίνα φωτός LED.

Προσοχή! Μην κοιτάτε κατευθείαν την ακτίνα φωτός LED.

Προσοχή! Μην κοιτάτε κατευθείαν την ακτίνα φωτός LED.

Προσοχή! Μην κοιτάτε κατευθείαν την ακτίνα φωτός LED.

Προσοχή! Μην κοιτάτε κατευθείαν την ακτίνα φωτός LED.

Προσοχή! Μην κοιτάτε κατευθείαν την ακτίνα φωτός LED.

Προσοχή! Μην κοιτάτε κατευθείαν την ακτίνα φωτός LED.

Προσοχή! Μην κοιτάτε κατευθείαν την ακτίνα φωτός LED.

Προσοχή! Μην κοιτάτε κατευθείαν την ακτίνα φωτός LED.

Προσοχή! Μην κοιτάτε κατευθείαν την ακτίνα φωτός LED.

Προσοχή! Μην κοιτάτε κατευθείαν την ακτίνα φωτός LED.

Προσοχή! Μην κοιτάτε κατευθείαν την ακτίνα φωτός LED.

Προσοχή! Μην κοιτάτε κατευθείαν την ακτίνα φωτός LED.

Προσοχή! Μην κοιτάτε κατευθείαν την ακτίνα φωτός LED.

Προσοχή! Μην κοιτάτε κατευθείαν την ακτίνα φωτός LED.

Προσοχή! Μην κοιτάτε κατευθείαν την ακτίνα φωτός LED.

Προσοχή! Μην κοιτάτε κατευθείαν την ακτίνα φωτός LED.

Προσοχή! Μην κοιτάτε κατευθείαν την ακτίνα φωτός LED.

Προσοχή! Μην κοιτάτε κατευθείαν την ακτίνα φωτός LED.

Προσοχή! Μην κοιτάτε κατευθείαν την ακτίνα φωτός LED.

Προσοχή! Μην κοιτάτε κατευθείαν την ακτίνα φωτός LED.

Προσοχή! Μην κοιτάτε κατευθείαν την ακτίνα φωτός LED.

Προσοχή! Μην κοιτάτε κατευθείαν την ακτίνα φωτός LED.

Προσοχή! Μην κοιτάτε κατευθείαν την ακτίνα φωτός LED.

Προσοχή! Μην κοιτάτε κατευθείαν την ακτίνα φωτός LED.

Προσοχή! Μην κοιτάτε κατευθείαν την ακτίνα φωτός LED.

Προσοχή! Μην κοιτάτε κατευθείαν την ακτίνα φωτός LED.

Προσοχή! Μην κοιτάτε κατευθείαν την ακτίνα φωτός LED.

Προσοχή! Μην κοιτάτε κατευθείαν την ακτίνα φωτός LED.

Προσοχή! Μην κοιτάτε κατευθείαν την ακτίνα φωτός LED.

Προσοχή! Μην κοιτάτε κατευθείαν την ακτίνα φωτός LED.

Προσοχή! Μην κοιτάτε κατευθείαν την ακτίνα φωτός LED.

Προσοχή! Μην κοιτάτε κατευθείαν την ακτίνα φωτός LED.

Προσοχή! Μην κοιτάτε κατευθείαν την ακτίνα φωτός LED.

^[1] Η Βι-TAK (V-TAC) θα σας εξυπηρετήσει με τον καλύτερο