

INSTALLATION INSTRUCTION

SURFACE MOUNTING FOR LED PANEL

TECHNICAL DATA:

SKU	6627
IP Rating	IP20
DIMENSION	ø600x600mm

2 YEARS
WARRANTY*

INTRODUCTION & WARRANTY

Thank you for selecting and buying V-TAC product. V-TAC will serve you the best. Please read these instructions carefully before starting the installation and keep this manual handy for future reference. If you have any another query, please contact our dealer or local vendor from whom you have purchased the product. They are trained and ready to serve you at the best. The warranty is valid for 2 years from the date of purchase. The warranty does not apply to damage caused by incorrect installation or abnormal wear and tear. The company gives no warranty against damage to any surface due to incorrect removal and installation of the product. This product is warranted for manufacturing defects only.

WARNING!

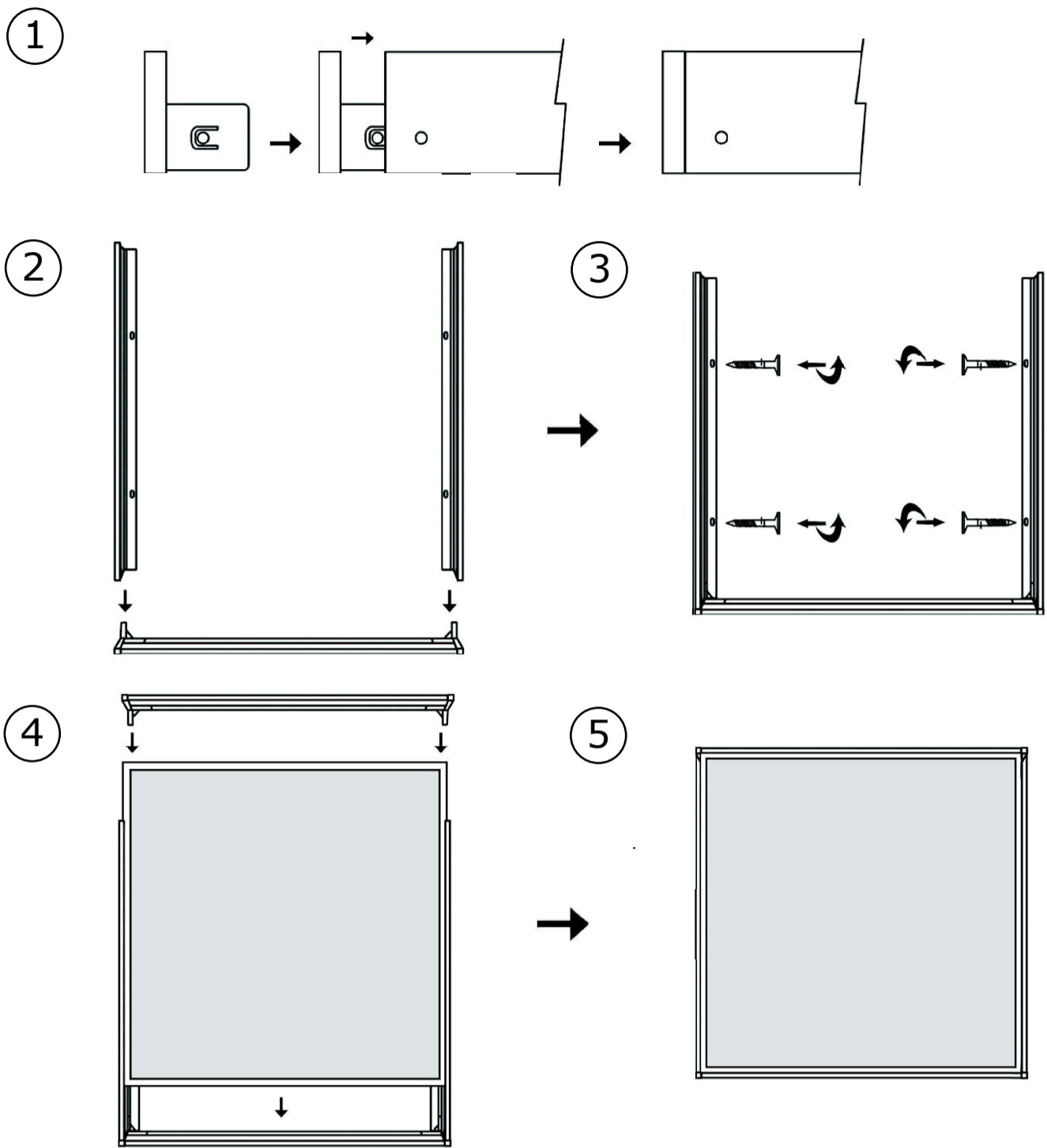
- Please make sure to turn off the power before starting the installation.
- Installation should only be done by a certified electrician.



This marking indicates that this product should not be disposed of with other household wastes.

INSTALLATION DIAGRAM:

- Use the L shape plastic brackets to connect the first three frames
- Install the 3 fixed frame sides onto the ceiling using wall expansion plug & screws.
- Place the panel into the fixture.
- Install the last frame into the fixture with the remaining L shape plastic brackets.
- Turn on and test.



[FR] INTRODUCTION & GARANTIE

Merci d'avoir choisi et acheté un produit à V-TAC. V-TAC vous offrira le meilleur. Veuillez lire attentivement ces instructions avant de commencer l'installation et conservez ce manuel à portée de main pour référence ultérieure. Si vous avez d'autres questions, veuillez contacter notre distributeur ou le fournisseur local auprès duquel vous avez acheté le produit. Ils sont formés et prêts à vous servir au mieux. La garantie est valable pour une période de 2 ans à compter de la date d'achat. La garantie ne s'applique pas à des dommages causés par une installation incorrecte ou une usure anormale. La société ne donne aucune garantie pour des dommages causés à une surface en raison d'un enlèvement et d'une installation incorrects du produit. Ce produit est couvert par une garantie pour des défauts de fabrication seulement.

ATTENTION:

- COUPER l'électricité avant de commencer!
- L'installation doit être effectuée par un électricien certifié seulement

INSTRUCTION D'INSTALLATION :

- Utilisez les supports en plastique en forme de L pour relier les premiers trois cadres
- Installez les 3 côtés fixés du cadre au plafond en utilisant des expandeurs muraux de colonne de direction et des vis.
- Placez le panneau dans le luminaire.
- Installez le dernier cadre dans le luminaire avec les supports en plastique en forme de L restants.
- Mettez en marche et testez.

[DE] EINFÜHRUNG UND GEBRAUCHSANWEISUNG

Wir danken Ihnen, dass Sie ein V-TAC ausgesucht und gekauft haben. V-TAC wird Ihnen die besten Dienste erweisen. Lesen Sie, bitte, diese Gebrauchsanweisung vor der Montage aufmerksam durch und halten Sie sie für Auskünfte in der Zukunft parat. Sollten Sie weitere Fragen haben, kontaktieren Sie, bitte, unseren lokalen Händler oderVerkäufer, von dem Sie das Produkt gekauft haben. Sie sind ausgebildet und bereit Sie auf die bestmögliche Art und Weise zu unterstützen. Die Gewährleistungsfrist beträgt 2 Jahre ab dem Kaufdatum. Die Gewährleistung bezieht sich nicht auf Schäden, die durch unsachgemäße Montage oder ungewöhnliche Abnutzung und Verschleiß verursacht worden sind. Das Unternehmen gewährt keine Garantie für durch unsachgemäßen Produktabbau oder unsachgemäße Montage entstandene Schäden an jeglichen Oberflächen. Diese Gewährleistung gilt nur für Herstellungsmängel.

ACHTUNG:

- Bevor Sie beginnen, schalten Sie den Strom aus!
- Die Installation sollte nur von einem zertifizierten Elektriker durchgeführt werden

INSTALLATIONSANWEISUNG:

- Verwenden Sie L-förmige Kunststoffhalterungen, um die drei Rahmen zu verbinden.
- Bringen Sie die 3 festen Rahmenseiten mit Spreizwanddübeln und Schrauben an der Decke an.
- Setzen Sie das Panel der Leuchte ein.
- Installieren Sie den letzten Rahmen der Leuchte mit den übrigen L-förmigen Kunststoffhalterungen.
- Einschalten und testen.

[BG] ВЪВЕДЕНИЕ И ГАРАНЦИЯ

Благодарим ви, че избрахте и закупихте продукт на Ви-Тек (V-TAC). Ви-Тек (V-TAC) ще ви послужи по най-добрия възможен начин. Моля прочетете тези инструкции внимателно преди инсталация и съхранявайте ръководството за бъдещи справки. Ако имате други въпроси, моля свържете се с нашия дилър или с местния търговец, от който сте закупили продукта. Те са обучени и са готови да ви послужат по най-добрия начин. Гаранцията е валидна за период от 2 години след датата на закупуване. Гаранцията не се прилага по отношение на щети, причинени поради неправилен монтаж или необичайно износване. Дружеството не предоставя гаранция срещу щети по каквато и да е повърхност поради неправилното отстраняване и монтаж на продукта. Гаранцията за този продукт се дава само за производствени дефекти.

ВНИМАНИЕ:

- Изключете захранването преди да инсталирате прикрепващото устройство
- Инсталацията да се извършва само от сертифициран електротехник

ИНСТРУКЦИИ ЗА ИНСТАЛАЦИЯ:

- Използвайте L-образни пластмасови конзоли, за да свържете трите рамки.
- Монтирайте трите фиксирани страни на рамката на тавата, като използвате дюбели и винтове.
- Поставете панела на осветителното тяло.
- Монтирайте последната рамка на осветителното тяло, като използвате останалите L-образни пластмасови конзоли.
- Включете и тествайте.

[EL] ΕΙΣΑΓΩΓΗ - ΕΓΓΥΗΣΗ

Σας ευχαριστούμε για το ότι επιλέξατε και αγοράσατε το προϊόν της Βι-TAK(V-TAC). Η Βι-TAK (V-TAC) θα σας εξυπηρετήσει με τον καλύτερο δυνατό τρόπο. Παρακαλούμε να διαβάσετε προσεκτικά τις οδηγίες μας προτού τοποθετήσετε και διατηρήσετε τις οδηγίες για τη μετέπειτα ενημέρωσή σας. Αν έχετε άλλα ερωτήματα και απορίες, παρακαλούμε να έλθετε σε επαφή με τον προμηθευτή μας ή με τον ευχάριο έμπορο από τον οποίο αγοράσατε το προϊόν. Αυτοί εκπαιδεύτηκαν κατάλληλα και είναι πρόθυμοι να σας εξυπηρετήσουν με τον καλύτερο τρόπο. Η εγγύηση ισχύει για περίοδο 2 ετών από την ημερομηνία της αγοράς. Η εγγύηση δεν εφαρμόζεται σε περίπτωση που προκληθούν ζημιές εξαιτίας λάθους τοποθέτησης ή ασυνήθιστης φθοράς. Η εταιρεία δεν παρέχει εγγύηση για ζημιές σε οποιαδήποτεεπιφάνεια εξαιτίας της λάθος απομάκρυνσης ή τοποθέτησης του προϊόντος. Η εγγύηση του προϊόντος αφορά μόνο τα ελαττώματα της παραγωγής.

ΠΡΟΣΟΧΗ

- ΚΛΕΙΣΤΕ την ηλεκτροδότηση προτού αρχίσετε!
- Η εγκατάσταση να γίνεται μόνο από αδειούχο ηλεκτρολόγο.

ΟΔΗΓΙΕΣ ΓΙΑ ΤΗΝ ΤΟΠΟΘΕΤΗΣΗ:

- Χρησιμοποιήστε πλαστικές κονσόλες σχήματος L για να συνδέσετε τα τρία πλαίσια .
- Τοποθετήστε τις τρεις σταθερές πλευρές του πλαισίου του δίσκου χρησιμοποιώντας πείρους και βίδες .
- Τοποθετήστε το πλέαλ στο φωτιστικό.
- Τοποθετήστε το τελευταίο πλαίσιο του φωτιστικού χρησιμοποιώντας τις άλλες πλαστικές κονσόλες σχήματος L .
- Ενεργοποιήστε και δοκιμάστε.

[RO] INTRODUCERE, GARANȚIA

Vă mulțumim că ați ales și v-ați cumpărat acest produs de V-TAC. V-TAC vă va fi de un mare folos, utilizându-l în modul cel mai potrivit posibil. Vă rugăm să citiți aceste instrucțiuni cu atenție, înainte să începeți instalarea, și păstrați-le pentru că s-ar putea să fie necesar să le recitiți. Dacă aveți și alte întrebări, luați legătura cu dealer-ul nostru sau cu comerciantul de la care v-ați achiziționat produsul. Aceștia sunt bine instruiți și întotdeauna sunt disponibili să vă servească în modul cel mai bun posibil. Garanția este valabilă pe un termen de 2 ani din data achiziționării produsului. Garanția însă nu se aplică cu privire la daunele cauzate de instalare incorectă sau care rezultă din uzura anormală de utilizare. Societatea nu acordă garanție pentru daune produse pe suprafețe, indiferent de tipul acestora, care se datorează îndepărtării sau montării incorecte a produsului. Pentru acest produs, garanția se acordă numai pentru defecte de fabricație.

ATENȚIE

- DECONNECTAȚI alimentarea cu energie electrică înainte să începeți instalarea!
- Instalarea trebuie executată numai de către un electrician certificat.

INSTRUCȚIUNI DE INSTALARE:

- Folosiiți consoale din plastic sub forma de L ca să realizați legătura între cele trei cadre.
- Montați cele trei laturi fixate pe cadrul tavanului, folosind dibluri și șuruburi.
- Puneți panoul corpului de iluminat.
- Montați și ultimul cadru al corpului de iluminat, folosind și restul consoalelor de plastic sub forma de L.
- Conectați și faceți testarea.

[CZ] ÚVOD A ZÁRUKA

Děkujeme, že jste si vybrali a koupili výrobek firmy V-TEK (V-TAC). V-TEK (V-TAC) vám nabízí ty nejlepší výrobky. Před zahájením instalace si prosím pečlivě přečtěte tyto pokyny a uschovejte si tento návod pro budoucí použití. Pokud máte další dotazy, obraťte se na našeho prodejce nebo místního obchodního zástupce, od kterého jste výrobek zakoupili. Oni jsou vyskoleni a jsou vám k dispozici pro všechny vaše potřeby. Záruka je platná po dobu 2 let od data zakoupení. Záruka se nevztahuje na škody způsobené nesprávnou instalací nebo atypickým použitím. Společnost neposkytuje záruku na poškození na jakémkoliv povrchu kvůli neodbornému odstranění a instalaci výrobku. Výrobek má záruku pouze pro výrobní vady.

POZOR

- VYPNĚTE elektrinu, než začnete!
- Instalujte pouze kvalifikovaný elektrikář

NÁVOD K INSTALACI:

- Pomocí plastových držáků ve tvaru L připojte první tři rámečky
- Pomocí hmoždinek a šroubů nainstalujte 3 pevné strany rámu na strop.
- Umístěte panel svítidla.
- Pomocí zbývajících plastových držáků ve tvaru písmene L nainstalujte poslední rám svítidla.
- Zapněte a otestujte.