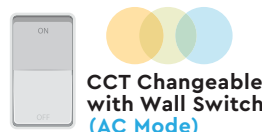


INSTALLATION INSTRUCTION

LED Bulb with Emergency Function
& Solar Charging

TECHNICAL DATA:

Model	VT-2417
Input	AC 220~240V, 50 Hz
Power	AC MODE: 7W EMERGENCY MODE: 1.5W (6400K)
Lumens	AC MODE - 500 LM EMERGENCY MODE: 130 LM
Solar Panel	DC 6V, 2W
Charging time	8H
Working time	6H
Battery Capacity	3.7V, 2200mAh
CRI/Ra	>80
Beam Angle:	120°
Base:	E27
Color:	AC Mode: 3000K - 6400K (Changeable) Emergency Mode: White (6400K)



INTRODUCTION AND WARRANTY

Thank you for selecting and buying V-TAC product. V-TAC will serve you the best. Please read these instructions carefully before starting the installation and keep this manual handy for future reference. If you have any another query, please contact our dealer or local vendor from whom you have purchased the product. They are trained and ready to serve you at the best. The warranty is valid for 2 years from the date of purchase. The warranty does not apply to damage caused by incorrect installation or abnormal wear and tear. The company gives no warranty against damage to any surface due to incorrect removal and installation of the product. The products are suitable for 10-12 Hours Daily operation. Usage of product for 24 Hours a day would void the warranty. This product is warranted for manufacturing defects only.

WARNING

1. Please make sure to turn off the power before starting the installation.
2. Do not use with dimmers
3. Do not replace the battery.
4. Do not expose to water.
5. Avoid using into totally enclosed luminaries.
6. Keep away from fire or high temperature.

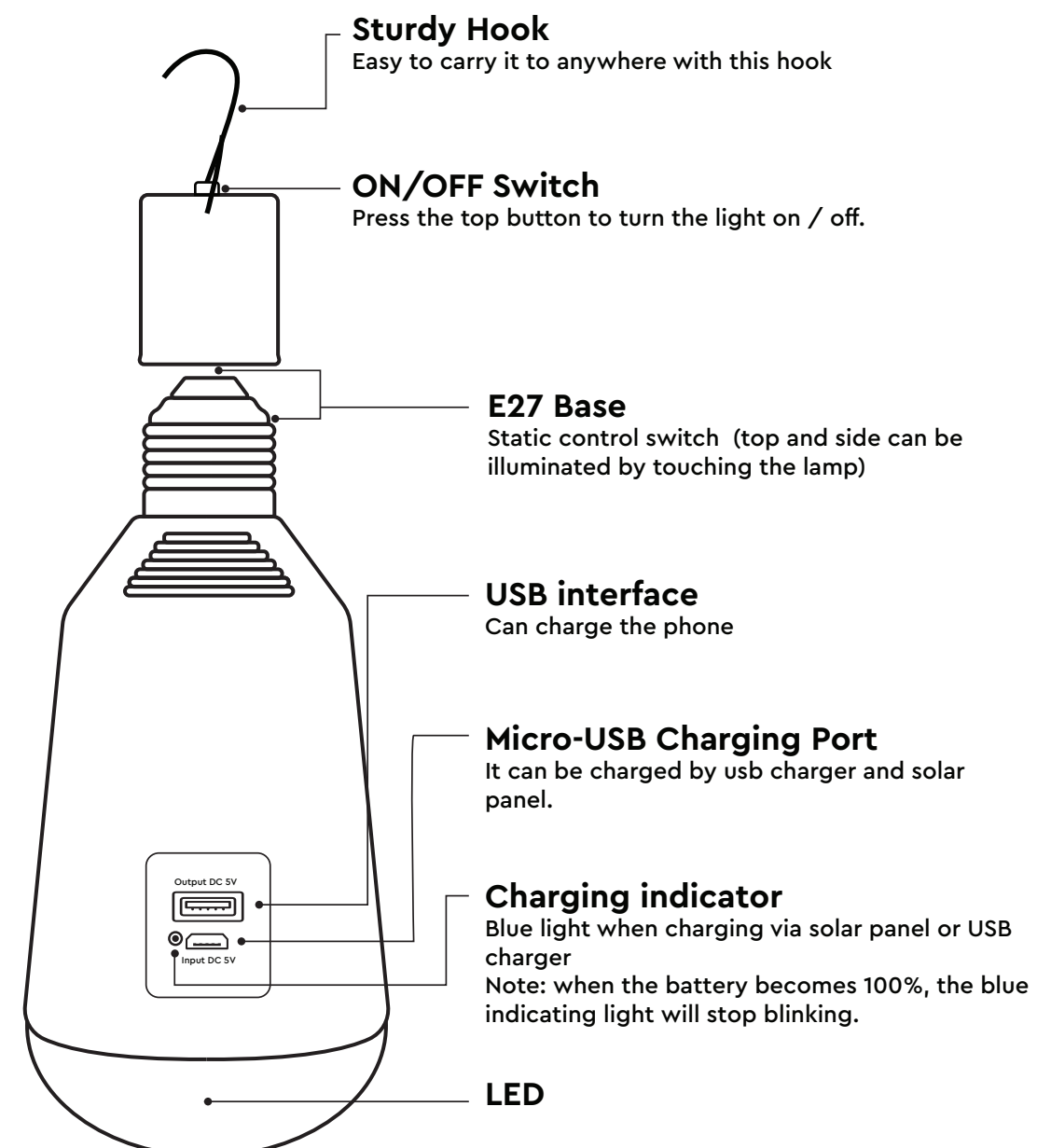


This marking indicates that this product should not be disposed of with other household wastes.

ACCESSORIES INCLUDED

1. Solar Panels (Wire Length 3M)
2. E27 Holder with hook and on/off switch.
3. Micro USB Cable

PRODUCT FEATURES



ADDITIONAL CCT FUNCTION (ONLY FOR AC MODE)

1. When you switch on/off the bulb first time, the color will be White (6400K).
2. When you switch on/off the bulb second time will be Warm White (3000K).
3. When you switch on/off the bulb third time, will be Day White (4000K).

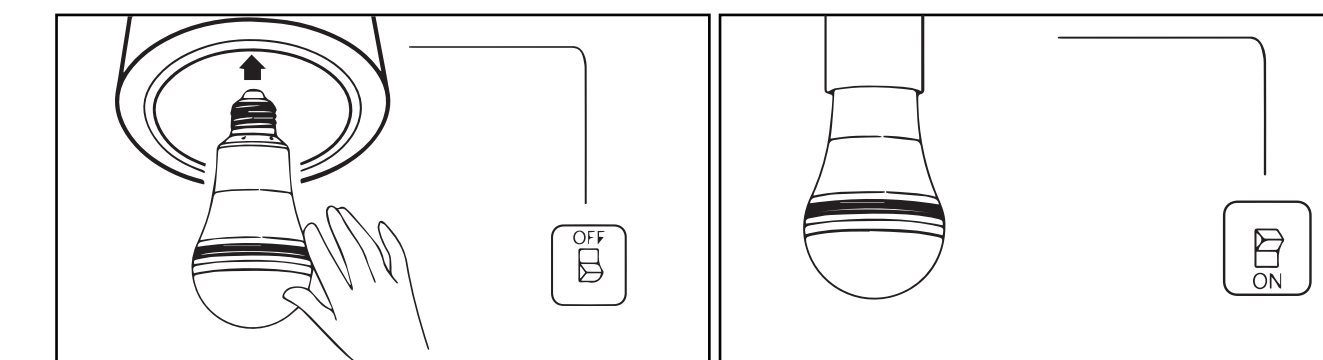
BULB USAGE METHODS



CHARGING METHODS



INSTALLATION DIAGRAM



INSTALLATION INSTRUCTIONS (AC MODE)

1. Ensure that the power is switched off.
2. Fix the bulb into the E27 bulb holder.
3. Switch the bulb on/off as normal.

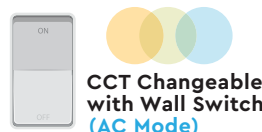
Note: During power failure (emergency mode), the CCT function wont work and the LED color will be only white.

ИНСТРУКЦИИ ЗА МОНТАЖ

LED крушка с аварийна функция и соларно зареждане

ТЕХНИЧЕСКИ ДАННИ:

Модел	VT-2417
Входно захранване	AC 220~240V, 50 Hz
Мощност	AC режим: 7W, аварийен режим: 1.5W (6400K)
Осветеност	AC режим - 500 LM, аварийен режим: 130 LM
Соларен панел	DC 6V, 2W
Време на зареждане	8H
Време на работа	6H
Капацитет на батерията	3.7V, 2200mAh
CR1/Ra	>80
Ъгъл на лъча	120°
Цокъл	E27
Цвят	AC режим: 3000K - 6400K (променливо), аварийен режим: бяла (6400K)



ВЪВЕДЕНИЕ И ГАРАНЦИЯ

Благодарим ви, че избрахте и закупихте продукт на Ви-Тек (V-TAC). Ви-Тек (V-TAC) ще ви послужи по най-добрия възможен начин. Моля прочетете тези инструкции внимателно преди инсталация и съхранявайте ръководството за бъдещи справки. Ако имате други въпроси, моля свържете се с нашия дилър или с местния търговец, от който сте закупили продукта. Те са обучени и са готови да ви послужат по най-добрия начин. Гаранцията е валидна за период от 2 години след датата на закупуване. Гаранцията не се прилага по отношение на щети, причинени поради неправилен монтаж или необичайно износване. Дружеството не предоставя гаранция срещу щети по каквато и да е повърхност поради неправилното отстраняване и монтаж на продукта. Продуктите са подходящи за 10-12 часа експлоатация на ден. Експлоатацията на продукт в продължение на 24 часа води до обезсилване на гаранцията. Гаранцията за този продукт се дава само за производствени дефекти.

ПРЕДУПРЕЖДЕНИЕ

1. Преди да започнете монтажа, изключете електрозахранването.
2. Не използвайте с димери.
3. Не сменяйте батерията.
4. Не излагайте на въздействието на вода.
5. Не използвайте напълно затворени осветителни тела.
6. Пазете от пожар или висока температура.

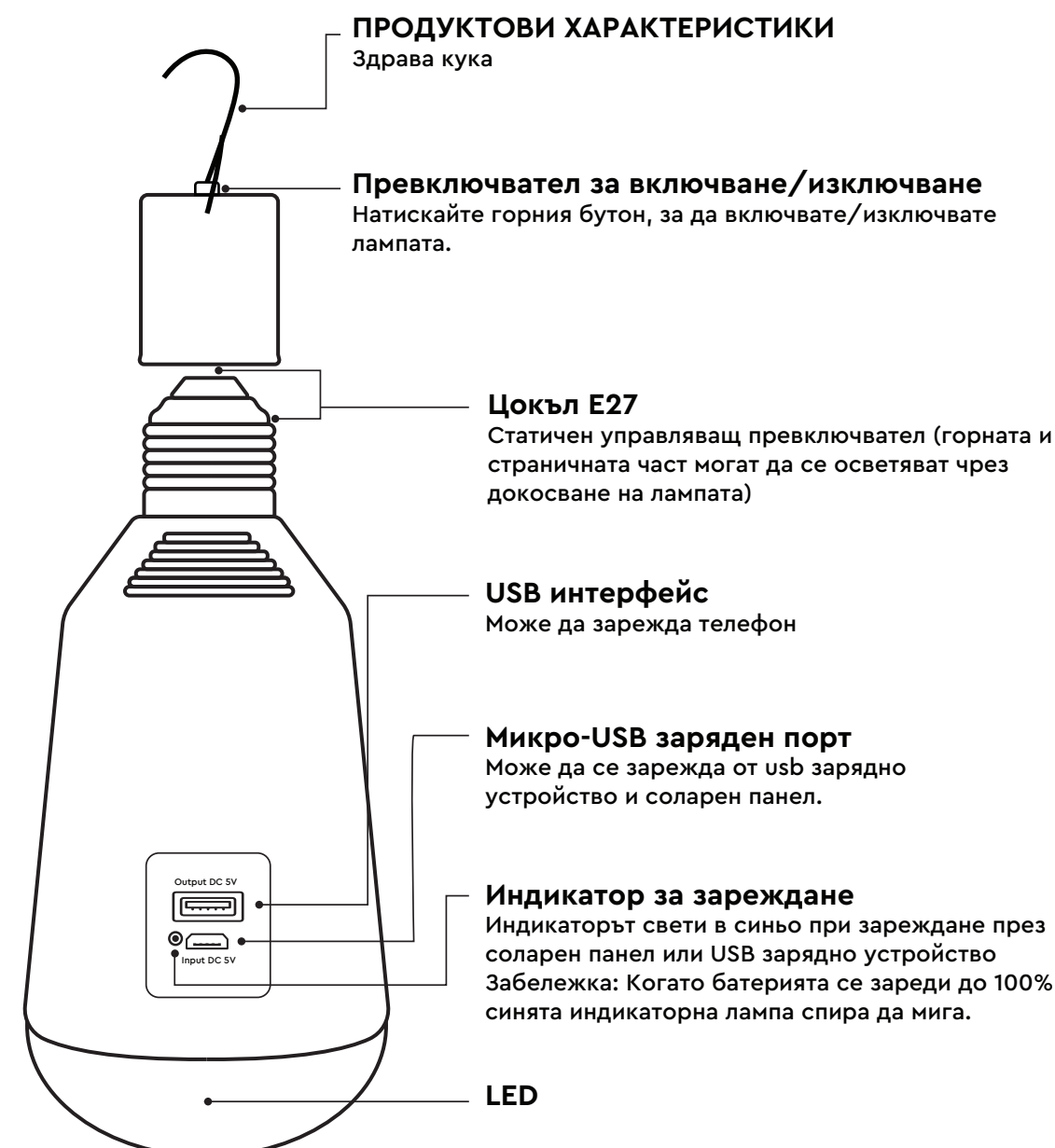


Тази маркировка показва, че продуктът не трябва да се изхвърля заедно с останалия битов отпадък.

ВКЛЮЧЕНИ АКСЕСОАРИ

1. Соларни панели (дължина на кабела 3M)
2. E27 държач с кука и превключвател за включване/изключване.
3. Микро USB кабел

ПРОДУКТОВИ ХАРАКТЕРИСТИКИ



ДОПЪЛНИТЕЛНА SST ФУНКЦИЯ (САМО ЗА AC РЕЖИМ)

1. При първото включване/изключване на лампата, цветът на светлината ще бъде бял (6400K).
2. При второто включване/изключване на лампата, цветът на светлината ще бъде топло бял (3000K).
3. При третото включване/изключване на лампата, цветът на светлината ще бъде дневно бял (4000K).

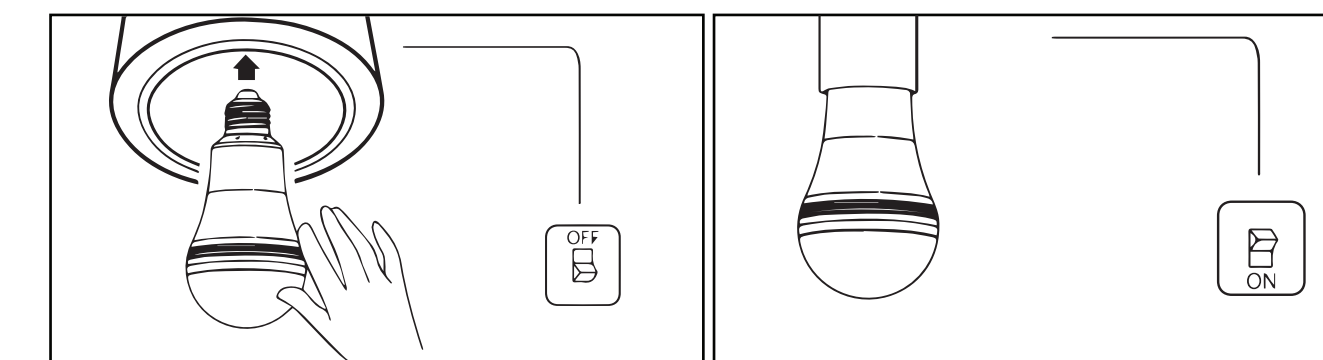
НАЧИНИ НА ИЗПОЛЗВАНЕ НА КРУШКАТА



НАЧИНИ НА ЗАРЕЖДАНЕ



МОНТАЖНА СХЕМА



ИНСТРУКЦИИ ЗА МОНТАЖ (AC РЕЖИМ)

1. Изключете електрозахранването.
2. Фиксирайте крушката в държач за крушки E27.
3. Включвайте/изключвайте нормално крушката.

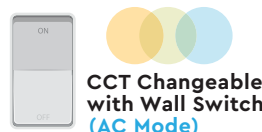
Забележка: При прекъсване на електрозахранването (аварийен режим), функцията SST няма да работи и цветът на LED ще бъде само бял.

ISTRUZIONI PER L'INSTALLAZIONE

Lampadina a LED con funzione di emergenza e ricarica solare

DATI TECNICI:

Modello	VT-2417
Input	AC 220~240 V, 50 Hz
Potenza	Modalità AC: 7 W, Modalità di emergenza: 1.5 W (6400 K)
Lumen	Modalità AC - 500 LM, Modalità di emergenza: 130 LM
Pannello solare	DC 6 V, 2 W
Tempo di ricarica	8 ore
Tempo di lavoro	6 ore
Capacità della batteria	3.7 V, 2200 mAh
CRI/Ra	> 80
Angolo del fascio luminoso	120°
Portalamпада	E27
Colore	Modalità AC: 3000 K - 6400 K (variabile), Modalità di emergenza: Bianco (6400 K)



INTRODUZIONE E GARANZIA

Grazie per aver scelto e acquistato il prodotto della V-TAC. La V-TAC Le servirà nel miglior modo possibile. Si prega di leggere attentamente queste istruzioni prima di iniziare l'installazione e di conservare questo manuale a portata di mano per riferimenti futuri. In caso di qualunque altra domanda si prega di contattare il nostro rivenditore o il distributore locale da chi è stato acquistato il prodotto. Loro sono addestrati e pronti a servirla nel miglior modo possibile. La garanzia è valida per 2 anni dalla data d'acquisto. La garanzia non si applica ai danni provocati dall'installazione errata o dall'usura anomala. L'azienda non fornisce alcuna garanzia per danni a qualsiasi superficie a causa della rimozione e dell'installazione errata del prodotto. I prodotti sono adatti per 10-12 ore di funzionamento quotidiano. L'utilizzo del prodotto per 24 ore al giorno annulla la garanzia. La garanzia di questo prodotto è valida soltanto per difetti di fabbricazione.

AVVERTIMENTO

1. Prima di iniziare l'installazione, disattivare l'alimentazione.
2. Non utilizzare con i dimmer.
3. Non sostituire la batteria.
4. Non esporre all'acqua.
5. Non utilizzare apparecchi di illuminazione completamente chiusi.
6. Tenere lontano dal fuoco o da temperature alte.

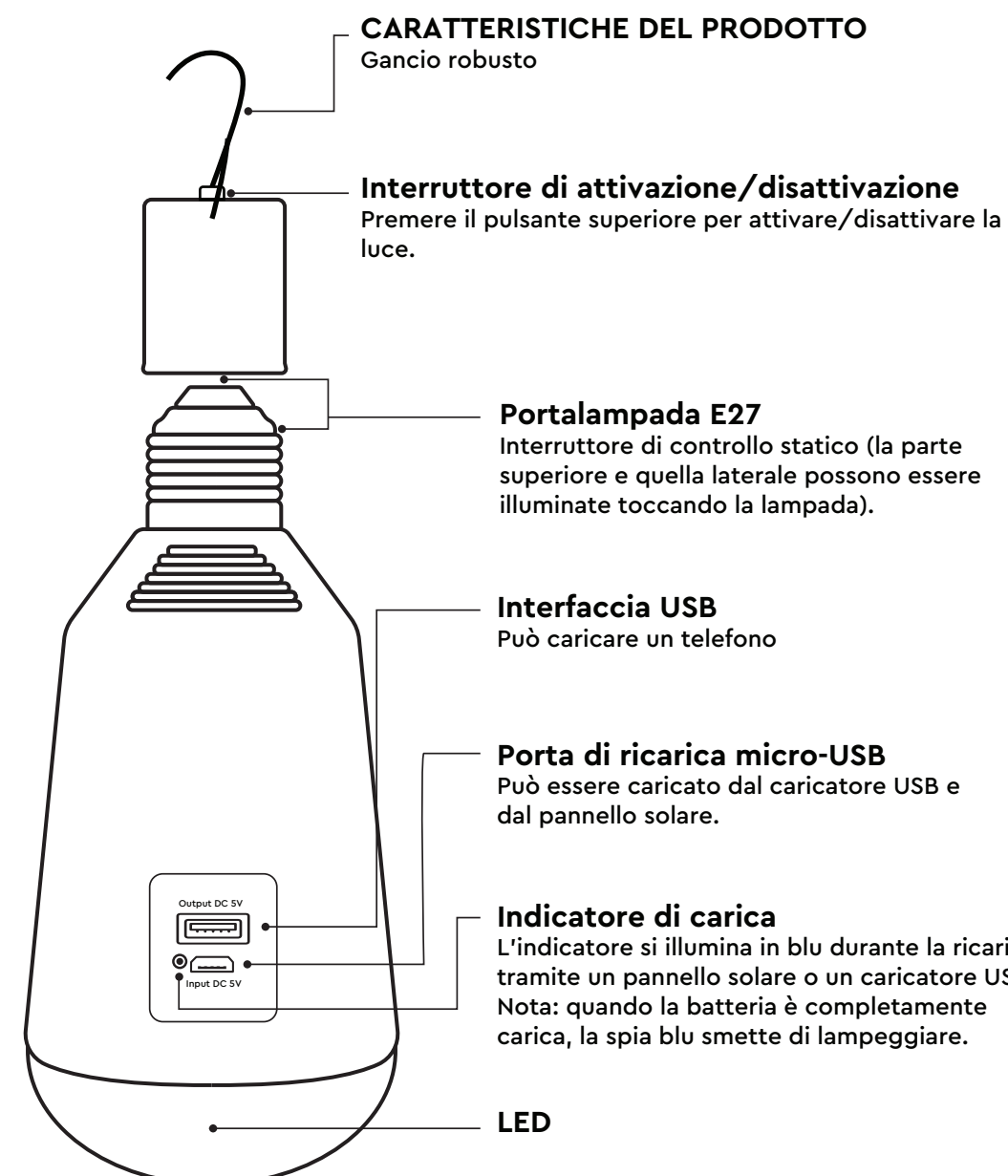


Questo marchio indica che il prodotto non deve essere smaltito insieme agli altri rifiuti domestici.

ACCESSORI INCLUSI

1. Pannelli solari (lunghezza del cavo 3 m)
2. Portalamпада E27 con gancio e interruttore di attivazione/disattivazione.
3. Cavo micro USB

CARATTERISTICHE DEL PRODOTTO



FUNZIONE CCT AGGIUNTIVA (SOLTANTO PER LA MODALITÀ AC)

1. Quando la lampadina viene attivata/disattivata per la prima volta, il colore della luce sarà bianco (6400 K).
2. Quando la lampadina viene attivata/disattivata per la seconda volta, il colore della luce sarà bianco caldo (3000 K).
3. Quando la lampadina viene attivata/disattivata per la terza volta, il colore della luce sarà bianco diurno (4000 K).

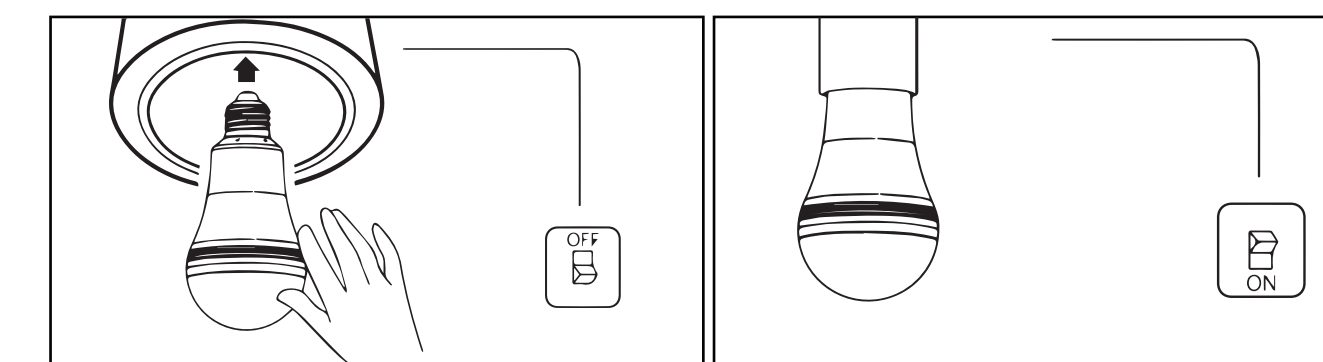
MODALITÀ DI UTILIZZO DELLA LAMPADINA



MODALITÀ DI RICARICA



SCHEMA DI MONTAGGIO



ISTRUZIONI PER L'INSTALLAZIONE (MODALITÀ AC)

1. Assicurarsi che l'alimentazione sia disattivata.
2. Fissare la lampadina nella portalamпада E27.
3. Attivare/Disattivare la lampadina come al solito.

Nota: In caso di interruzione di corrente elettrica (modalità di emergenza), la funzione CCT non funzionerà ed il colore del LED sarà soltanto bianco.

TELEPÍTÉSI ÚTMUTATÓ
LED izzó vészhelyzeti funkcióval
és napelemes töltéssel

MŰSZAKI ADATOK:

Modell	VT-2417
Bemenet	AC 220~240V, 50 Hz
Teljesítmény	AC MÓD: 7W, VÉSZHELYZETI MÓD: 1.5W (6400K)
Lumen	AC MÓD - 500 LM, VÉSZ MÓD: 130 LM
Napelem	DC 6V, 2W
Töltési idő	8 óra
Munkaidő	6 óra
Akkumulátor-kapacitás	3.7V, 2200mAh
CRI/Ra	>80
Sugárzási szög	120°
Alap	E27
Szín	AC mód: 3000K - 6400K (változtatható), vészhelyzeti mód: Fehér (6400K)

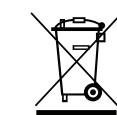


BEVEZETÉS ÉS GARANCIA

Köszönjük, hogy választotta és megvásárolta a V-TAC terméket. V-TAC nyújtja Önnek a legjobb szolgáltatást. Kérjük, a szerelés előtt figyelmesen olvassa el ezeket az utasításokat és óvja ezt a kézikönyvet későbbi használatra. Ha további kérdései vannak, kérjük, forduljon forgalmazójához vagy helyi eladójához, akitől megvásárolta a terméket. Ők képzetek és készek a legjobb szolgálatra. A jótállás a vásárlás napjától számítva 2 évig érvényes. A garancia nem vonatkozik a helytelen szerelés vagy az abnormális kopás okozta károokra. A cég nem vállal semmilyen garanciát a felület károsodásáért, a termék helytelen eltávolításáért és szereléséért. A termékek 10-12 órás napi üzemeltetésre alkalmasak. A termék napi 24 órás felhasználása érvényteleníti a garanciát. Ez a termék garanciája csak a gyártási hibákra vonatkozik.

FIGYELEM

1. A telepítés megkezdése előtt feltétlenül kapcsolja ki az áramellátást.
2. Ne használja dimmerekkal.
3. Ne cserélje ki az elemet.
4. Ne tegye ki víznek.
5. Kerülje a teljesen zárt világítótestek használatát.
6. Tartsa távol tűztől vagy magas hőmérséklettől.

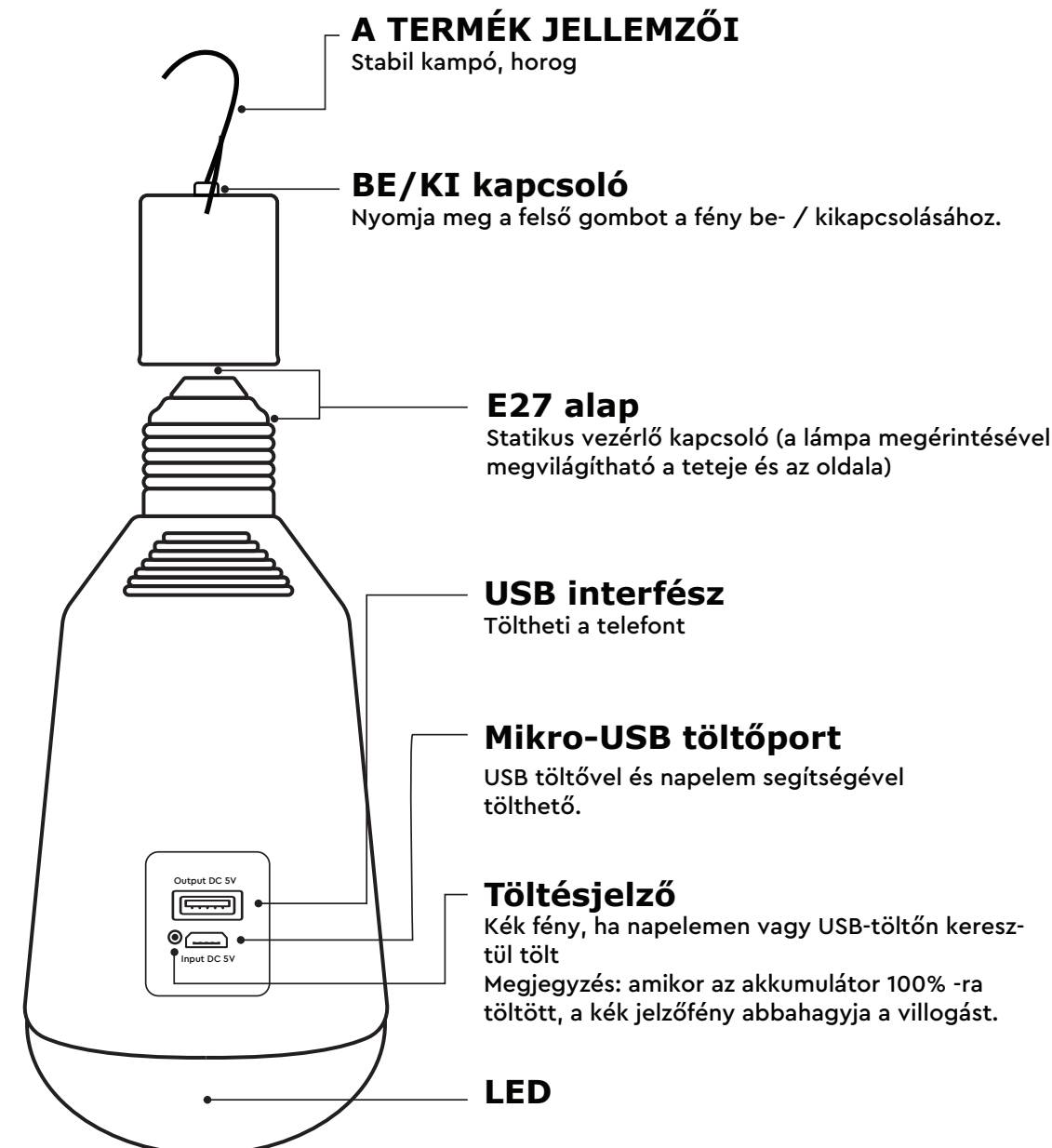


Ez a jelölés azt jelzi, hogy ezt a terméket nem szabad más háztartási hulladékkal együtt megsemmisíteni.

TARTOZÉKOKAT TARTALMAZ

1. Napelemek (vezeték hossza 3 m)
2. E27 tartó horoggal és be/ki kapcsolóval.
3. Mikro USB kábel

A TERMÉK JELLEMZŐI



KIEGÉSZÍTŐ CCT FUNKCIÓ (CSAK AC MÓDRA)

1. Az izzó első bekapcsolásakor / kikapcsolásakor a szín fehér (6400K) lesz.
2. Az izzó második bekapcsolásakor meleg fehér (3000K) lesz.
3. Ha harmadszor kapcsolja be / ki az izzót, akkor napi fehér (4000K) lesz.

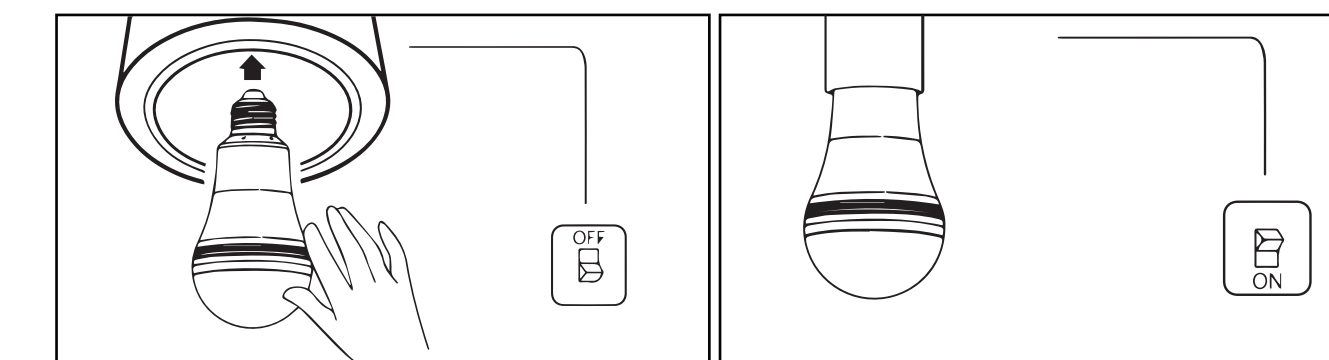
IZZÓ HASZNÁLATI MÓDSZEREK



TÖLTÉSI MÓDSZEREK



TELEPÍTÉSI RAJZ



TELEPÍTÉSI UTASÍTÁSOK (AC MÓD)

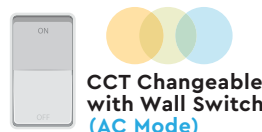
1. Győződjön meg arról, hogy az áramellátás ki van kapcsolva.
 2. Helyezze az izzót az E27 izzótartóba.
 3. Kapcsolja be / ki az izzót a szokásos módon.
- Megjegyzés: Áramszünet (vészhelyzeti üzemmód) során a CCT funkció nem fog működni, és a LED színe csak fehér lesz.

INSTALLATIONSANLEITUNG

LED-Glühbirne mit Notfunktion AND
 Solaraufladung

TECHNISCHE DATEN:

Modell	VT-2417
Eingang	AC 220~240V, 50 Hz
Leistung	AC MODUS: 7W, NOT-MODUS: 1.5W (6400K)
Lumens	AC MODUS - 500 LM, NOT-MODUS: 130 LM
Solarpanel	DC 6V, 2W
Ladedauer	8 Std
Arbeitszeit	6 Std
Batteriekapazität	3.7V, 2200mAh
CRI/Ra	>80
Strahlungswinkel	120°
Sockel	E27
Farbe	AC Modus: 3000K - 6400K (einstellbar), Not-Modus: Weiss (6400K)

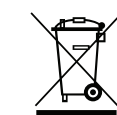


EINFÜHRUNG UND GEBRAUCHSANWEISUNG

Wir danken Ihnen, dass Sie ein V-TAC ausgesucht und gekauft haben. V-TAC wird Ihnen die besten Dienste erweisen. Lesen Sie, bitte, diese Gebrauchsanweisung vor der Montage aufmerksam durch und halten Sie sie für Auskünfte in der Zukunft parat. Sollten Sie weitere Fragen haben, kontaktieren Sie, bitte, unseren lokalen Händler oder Verkäufer, von dem Sie das Produkt gekauft haben. Sie sind ausgebildet und bereit Sie auf die bestmögliche Art und Weise zu unterstützen. Die Gewährleistungsfrist beträgt 2 Jahre ab dem Kaufdatum. Die Gewährleistung bezieht sich nicht auf Schäden, die durch unsachgemäße Montage oder ungewöhnliche Abnutzung und Verschleiß verursacht worden sind. Das Unternehmen gewährt keine Garantie für durch unsachgemäßen Produktabbau oder unsachgemäße Montage entstandene Schäden an jeglichen Oberflächen. Die Produkte sind für eine Nutzung von bis zu 10-12 Stunden täglich geeignet. Eine tägliche, 24-stündige Nutzung schließt die Gewährleistung aus. Diese Gewährleistung gilt nur für Herstellungsmängel.

WARNUNG

- Bitte stellen Sie sicher, dass Sie die Stromversorgung ausschalten, bevor Sie mit der Installation beginnen.
- Nicht mit Dimmern verwenden.
- Die Batterie nicht ersetzen.
- Nicht mit Wasser in Berührung bringen.
- Vermeiden Sie den Einsatz in völlig geschlossenen Leuchten.
- Von Feuer oder hohen Temperaturen fernhalten.



Diese Kennzeichnung gibt an, dass dieses Produkt nicht zusammen mit anderen Haushaltsabfällen entsorgt werden darf.

ZUBEHÖR ENTHALTEN

- Solarpanels (Drahtlänge 3M)
- E27 Halterung mit Haken und Ein/Aus-Schalter.
- Micro USB-Kabel

PRODUKTEIGENSCHAFTEN



ZUSÄTZLICHE CCT-FUNKTION (NUR BEI AC-MODUS)

- Wenn Sie das Leuchtmittel zum ersten Mal ein-/ausschalten, ist die Farbe weiß (6400K).
- Wenn Sie die Glühbirne zum zweiten Mal ein- und ausschalten, ist sie warmweiß (3000K).
- Wenn Sie die Glühbirne zum dritten Mal ein- und ausschalten, wird sie tagweiß (4000K).

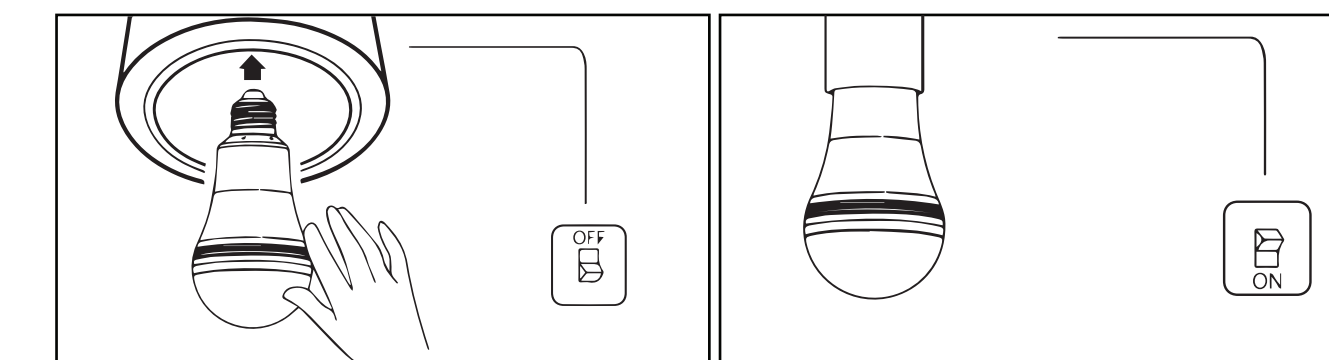
VORGEHENSWEISE BEI DER GLÜHLAMPENVERWENDUNG



LADEVERFAHREN



INSTALLATIONSPLAN



INSTALLATIONSANLEITUNG (AC MODUS)

- Stellen Sie sicher, dass die Stromversorgung ausgeschaltet ist.
 - Befestigen Sie die Glühlampe in dem E27-Glühbirnensockel.
 - Schalten Sie die Lampe wie gewohnt ein/aus.
- Hinweis: Bei Stromausfall (Notbetrieb) funktioniert die CCT-Funktion nicht und die LED-Farbe ist nur weiß.

INSTRUCCIONES DE INSTALACIÓN

Bombilla LED con función de emergencia y carga solar

DATOS TÉCNICOS:

Modelo	VT-2417
Fuente de alimentación de entrada	CA 220 ~ 240 V, 50 Hz
Potencia	modo de CA: 7 W, modo de emergencia: 1,5 W (6400 K)
Iluminación	modo de CA - 500 LM, modo de emergencia: 130 LM
Panel solar	CC 6 V, 2 W
Tiempo de carga	8h
Tiempo de trabajo	6h
Capacidad de la batería	3,7 V, 2200 mAh
CRI / Ra	> 80
Ángulo del haz	120°
Pedestal	E27
Color	modo de CA: 3000K - 6400K (variable), modo de emergencia: blanco (6400K)



INTRODUCCIÓN Y GARANTÍA

Le agradecemos que ha elegido y adquirido la V-TAC. V-TAC le servirá del mejor modo posible. Pedimos que antes de comenzar la instalación lea atentamente las presentes instrucciones y las guarde en un lugar adecuado para consultas próximas. En caso de dudas o preguntas, póngase, por favor, en contacto con el representante o suministrador más cercano de quien ha comprado el producto. Él será debidamente instruido y dispuesto para atenderle de la mejor manera posible. La garantía tendrá una duración de 2 años, contados a partir de la fecha de la compra. La garantía no será aplicable a daños ocasionados por instalación incorrecta o gasto inusual. La empresa no otorgará garantía para daños de superficies de cualquier tipo generados por su eliminación e instalación incorrectas. Los productos tendrán explotación adecuada durante unas 10-12 horas diarias. La explotación de 24 horas diarias llevará a la anulación de la garantía. La garantía cubrirá solo defectos de producción de fábrica.

¡ADVERTENCIA

1. Antes de empezar la instalación, apague la fuente de alimentación.
2. No lo use con atenuadores.
3. No reemplace la batería.
4. No exponga al agua.
5. No utilice luminarias completamente cerradas.
6. Proteger del fuego o de altas temperaturas.

Esta marca indica que el producto no debe desecharse con los residuos generales.

ACCESORIOS INCLUIDOS

1. Paneles solares (longitud del cable 3 M)
2. Soporte E27 con gancho e interruptor de encendido/apagado.
3. Cable micro USB

CARACTERÍSTICAS DE PRODUCTO



FUNCIÓN CCT ADICIONAL (SOLO EN MODO CA)

1. Al encender/apagar la lámpara por primera vez, el color de la luz será blanco (6400K).
2. Al encender/apagar la lámpara por segunda vez, el color de la luz será blanco cálido (3000K).
3. Al encender/apagar la lámpara por tercera vez, el color de la luz será el blanco neutro (4000K).

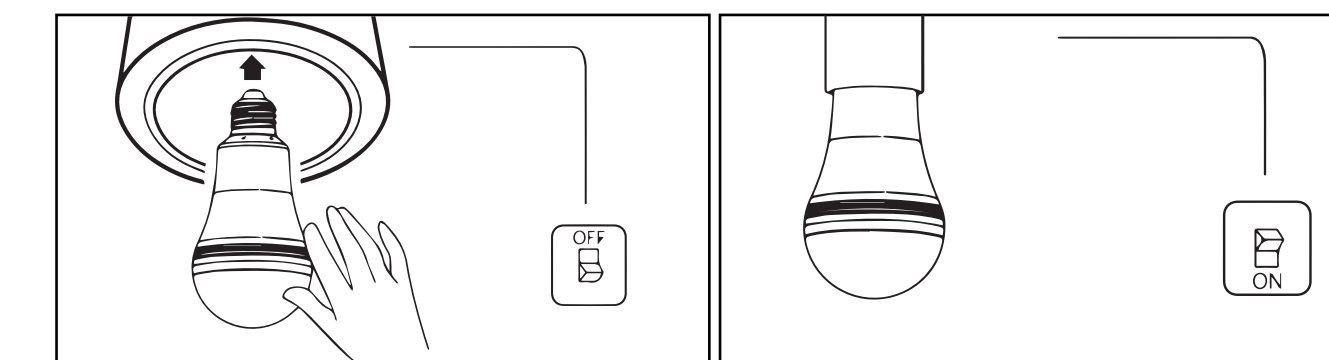
FORMAS DE USAR LA BOMBILLA



FORMAS DE CARGAR



DIAGRAMA DE INSTALACIÓN



INSTRUCCIONES DE INSTALACIÓN (MODO CA)

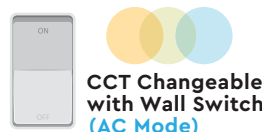
1. Apague la alimentación.
 2. Fije la bombilla en el portalámparas E27.
 3. Encienda/apague la bombilla normalmente.
- Nota: En caso de un corte de energía (modo de emergencia), la función CCT no funcionará y el color del LED solo será blanco.

INSTRUCTIONS D'INSTALLATION

Ampoule LED avec une fonctionnalité d'urgence et un chargement solaire

DONNÉES TECHNIQUES:

Modèle	VT-2417
Entrée	AC 220~240V, 50 Hz
Puissance	MODE AC: 7W, MODE URGENCE: 1.5W (6400K)
Lumens	MODE AC - 500 LM, MODE URGENCE: 130 LM
Panneau solaire	DC 6V, 2W
Temps de charge	8H
Durée de fonctionnement	6H
Capacité de la batterie	3.7V, 2200mAh
CRI/Ra	>80
Angle du faisceau	120°
Culot	E27
Couleur	Mode AC: 3000K - 6400K (Modifiable), Mode d'urgence : Blanc (6400K)



INTRODUCTION AND GARANTIE

Merci d'avoir choisi et acheté un produit à V-TAC. V-TAC vous offrira le meilleur. Veuillez lire attentivement ces instructions avant de commencer l'installation et conservez ce manuel à portée de main pour référence ultérieure. Si vous avez d'autres questions, veuillez contacter notre distributeur ou le fournisseur local auprès duquel vous avez acheté le produit. Ils sont formés et prêts à vous servir au mieux. La garantie est valable pour une période de 2 ans à compter de la date d'achat. La garantie ne s'applique pas à des dommages causés par une installation incorrecte ou une usure anormale. La société ne donne aucune garantie pour des dommages causés à une surface en raison d'un enlèvement et d'une installation incorrects du produit. Les produits sont convenables pour une exploitation quotidienne de 10-12 heures. L'utilisation du produit pendant 24 heures par jour annule la garantie. Ce produit est couvert par une garantie pour des défauts de fabrication seulement.

AVERTISSEMENT

1. Prenez soin de couper l'alimentation avant de commencer l'installation.
2. Ne pas utiliser avec des gradateurs.
3. Ne pas remplacer la batterie.
4. Ne pas exposer à l'eau.
5. Éviter d'utiliser dans des luminaires totalement fermés.
6. Tenir à l'écart du feu et des températures élevées.

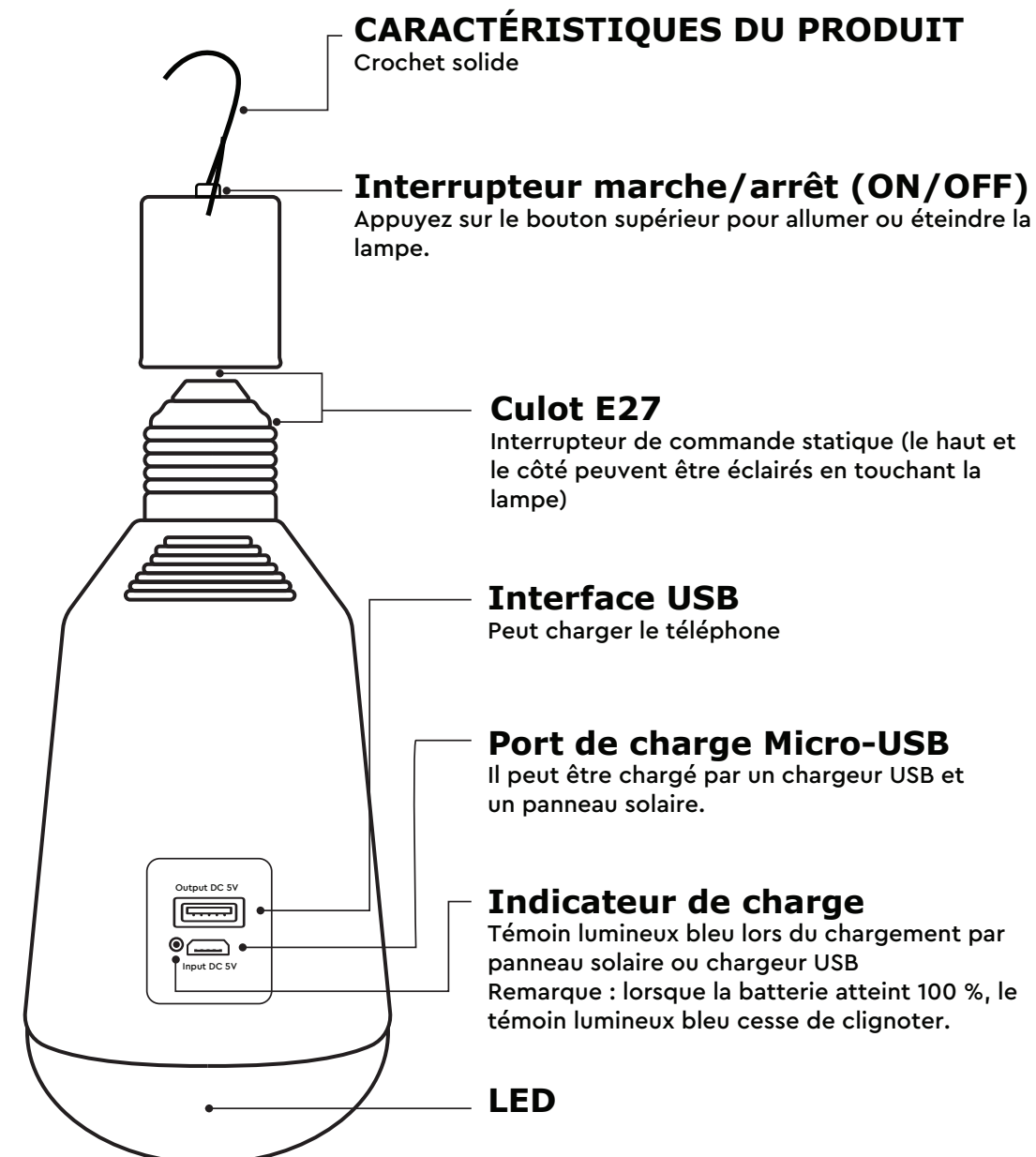


Ce marquage indique que ce produit ne doit pas être jeté avec les autres déchets ménagers.

ACCESSOIRES INCLUS

1. Panneaux solaires (longueur de fil 3M)
2. Support E27 avec crochet et interrupteur marche/arrêt.
3. Câble Micro USB

CARACTÉRISTIQUES DU PRODUIT



FONCTION CCT SUPPLÉMENTAIRE (UNIQUEMENT POUR LE MODE AC)

1. Lorsque vous allumez/éteignez l'ampoule pour la première fois, la couleur sera blanche (6400K).
2. Lorsque vous allumez/éteignez l'ampoule pour la deuxième fois, la couleur sera Blanc chaud (3000K).
3. Lorsque vous allumez/éteignez l'ampoule pour la troisième fois, la couleur sera Blanc de jour (4000K).

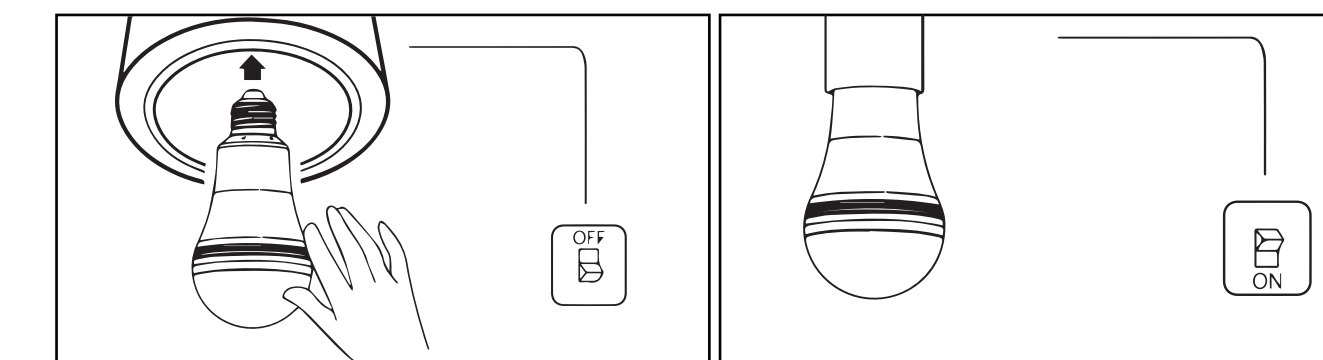
MÉTHODES D'UTILISATION DE L'AMPOULE



MÉTHODES DE CHARGEMENT



SCHÉMA D'INSTALLATION



INSTRUCTIONS D'INSTALLATION (MODE AC)

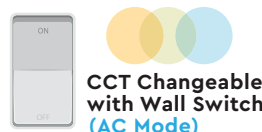
1. Assurez-vous que le courant est coupé.
 2. Fixez l'ampoule dans le support d'ampoule E27.
 3. Allumez/éteignez l'ampoule comme d'habitude.
- Remarque : En cas de panne de courant (mode d'urgence), la fonctionnalité CCT ne fonctionnera pas et la couleur des LED sera uniquement blanche.

UPUTSTVO ZA INSTALACIJU

LED žarulja s funkcijom za slučaj nužde i solarnim punjenjem

TEHNIČKI PODACI:

Model	VT-2417
Ulazna struja	AC 220~240V, 50 Hz
Moć	AC MODE: 7W, EMERGENCY MODE: 1.5W (6400K)
Lumeni	AC MODE - 500 LM, EMERGENCY MODE: 130 LM
Solarni panel	DC 6V, 2W
Vrijeme punjenja	8H
Vrijeme djelovanja	6H
Kapacitet baterije	3.7V, 2200mAh
Indeks prikaza boja/Ra	>80
Kut svjetlosnog snopa	120°
Osnova	E27
Boja	AC Mode: 3000K - 6400K (Changeable), Emergency Mode: White (6400K)



UVOD I JAMSTVO

Hvala vam, što ste odabrali i kupili tvrtke Vi-Tek (V-TAC). Vi-Tek (V-TAC) će vam poslužiti na najbolji mogući način. Molimo, pažljivo pročitajte ove upute prije instalacije i spremite upute za buduću uporabu. Ako imate dodatnih pitanja, molimo obratite se našempredavaču ili lokalnom trgovcu gdje ste kupili ovaj proizvod. Oni su osposobljeni i spremni vam pomognu na najbolji način. Jamstvo za ovaj proizvod vrijedi za razdoblje od 2 godine, računajući od dana kupnje. Jamstvo se ne odnosi na štetu, nastalu nepravilnom ugradnjom ili neobičajenim habanjem. Tvrtka ne jamči za štete koje nastanu po bilo kojoj površini proizvoda, zbog nepravilne demontaže odnosno i ugradnje proizvoda. Ovi proizvodi su prikladni za 10-12 sati rada dnevno. Uporaba proizvod 24 sata dnevno čini ovo jamstvo nevažeće. Jamstvo za ovaj proizvod dano je samo za nedostatke koji su nastali samo tijekom njegove proizvodnje.

UPOZORENJE

1. Prije početka instalacije obavezno isključite napajanje.
2. Ne koristite s prigušivačima.
3. Ne zamjenjujte bateriju.
4. Ne izlažite vodi.
5. Izbjegavajte upotrebu u potpuno zatvorenom svjetiljkama.
6. Držite podalje od vatre ili visoke temperature

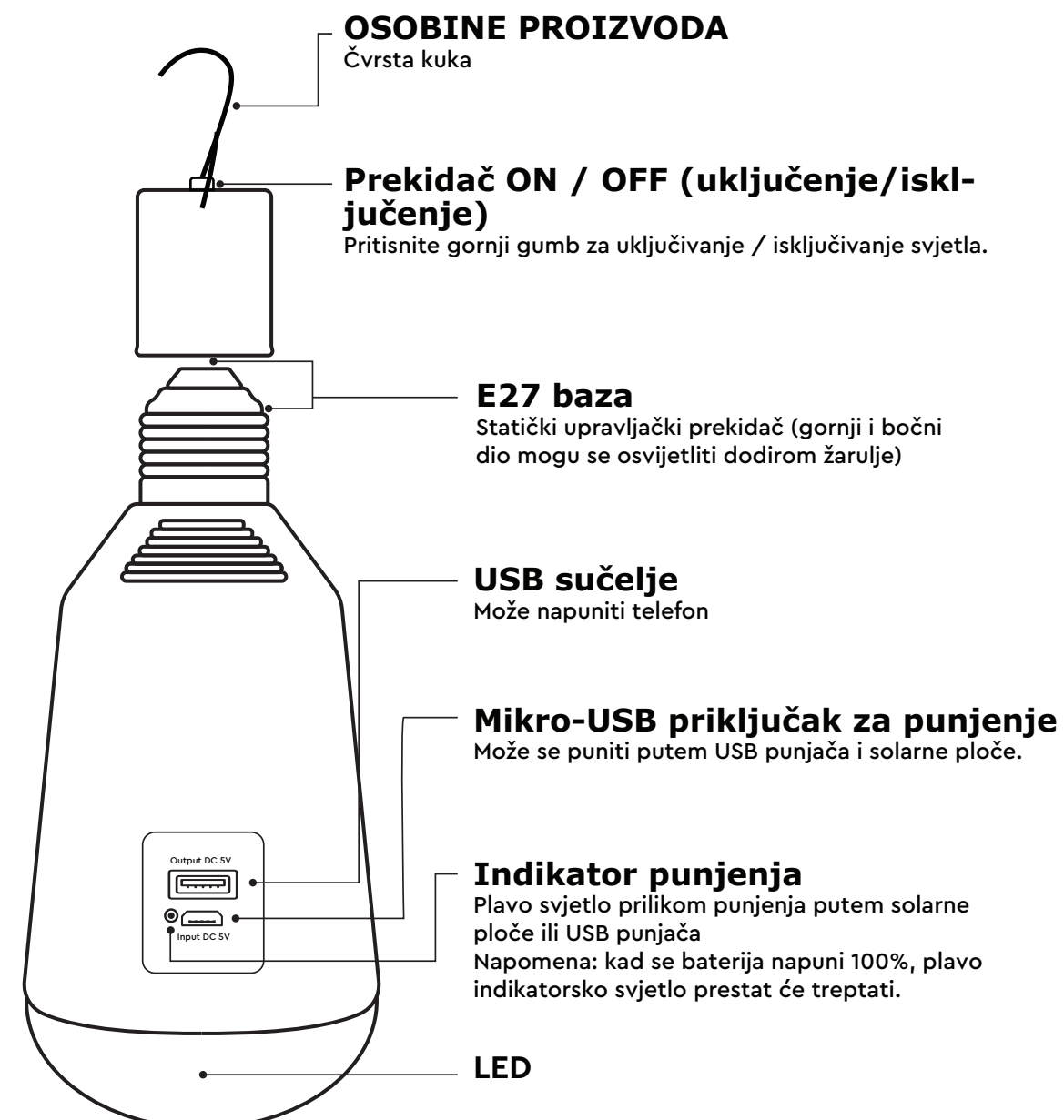


Ova oznaka ukazuje da se proizvod ne smije odlagati s ostalim kućnim otpadom.

UKLJUČENI DODACI

1. Solarne ploče (duljina žice 3M)
2. E27 Držać s kukom i prekidačem za uključivanje / isključivanje.
3. Mikro USB kabel

OSOBINE PROIZVODA



DODATNA CCT FUNKCIJA (samo za izmjeničnu struju)

1. Kad prvi put uključite / isključite žarulju, boja će biti bijela (6400K).
2. Prilikom drugog uključivanja / isključenja žarulje, boja će biti toplo bijela (3000K).
3. Prilikom trećeg uključivanja / isključenja žarulje, boja će biti dnevno bijela (4000K).

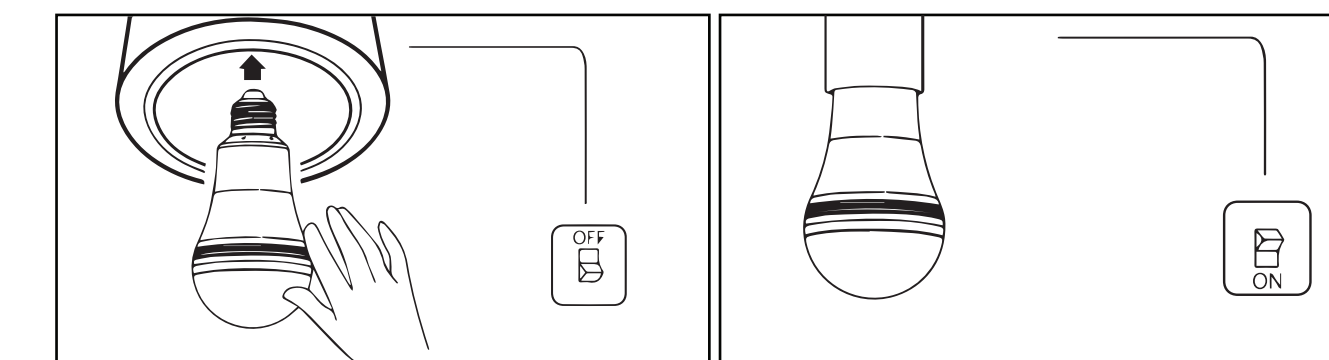
METODE KORIŠTENJA ŽARULJE



NAČINI PUNJENJA



DIJAGRAM UGRADNJE



UPUTE ZA UGRADNJU (za način izmjenične struje)

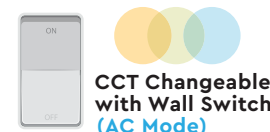
1. Uvjerite se da je napajanje isključeno.
 2. Učvrstite žarulju u držač žarulje E27.
 3. Uključite / isključite žarulju kao i obično.
- Napomena: Tijekom nestanka struje (hitni način), CCT funkcija neće raditi i LED boja bit će samo bijela.

INSTRUÇÕES DE INSTALAÇÃO

Lâmpada LED com função de emergência e carregamento solar

DADOS TÉCNICOS:

Modelo	VT-2417
Fonte de alimentação de entrada	CA 220~240V, 50 Hz
Potência	modo CA: 7W, modo de emergência: 1,5W (6400K)
Iluminação	modo CA - 500 LM, modo de emergência: 130 LM
Painel solar	CC 6V, 2W
Tempo de carregamento	8h
Tempo de trabalho	6h
Capacidade da bateria	3,7 V, 2200 mAh
CRI / Ra	> 80
Ângulo do feixe	120°
Base	E27
Cor	modo CA: 3000K - 6400K (variável), modo de emergência: branco (6400K)



INTRODUÇÃO E GARANTIA

Agradecemos que escolheu e adquiriu o produto da V-TAC. A V-TAC irá servir-lhe da melhor maneira possível. Por favor, leia atentamente estas instruções antes da instalação e mantenha este manual para referência no futuro. Se tiver outras dúvidas, entre em contacto com o nosso revendedor ou comerciante local de quem adquiriu o produto. Eles são formados e estão prontos para lhe serem úteis da melhor maneira possível. A garantia é válida por um período de 2 anos a partir da data de compra. A garantia não se aplica a danos causados devido a uma instalação incorrecta ou desgaste involuntário. A empresa não dá nenhuma garantia por danos de qualquer superfície devido à inadequada remoção e instalação do produto. Os produtos são apropriados para exploração durante 10-12 horas por dia. A exploração do produto durante 24 horas leva à invalidação da garantia. Este produto tem uma garantia apenas para defeitos de fabricação.

ATENÇÃO

1. Antes de começar a instalação, desligue a fonte de alimentação.
2. Não use com dimmers.
3. Não substitua a bateria.
4. Não exponha à água.
5. Não use luminárias completamente fechadas.
6. Mantenha longe do fogo ou de alta temperatura.



Essa marcação indica que este produto não deve ser descartado com o lixo comum.

ACESSÓRIOS INCLUÍDOS

1. Painéis solares (comprimento do cabo 3M)
2. Suporte E27 com gancho e interruptor de ligar/desligar.
3. Cabo micro USB

CARACTERÍSTICAS DO PRODUTO



FUNÇÃO DE CCT ADICIONAL (APENAS NO MODO CA)

1. Ao ligar/desligar a lâmpada por primeira vez, a cor da luz será branca (6400K).
2. Ao ligar/desligar a lâmpada por segunda vez, a cor da luz será branco quente (3000K).
3. Ao ligar / desligar a terceira lâmpada, a cor da luz será branco neutro (4000K).

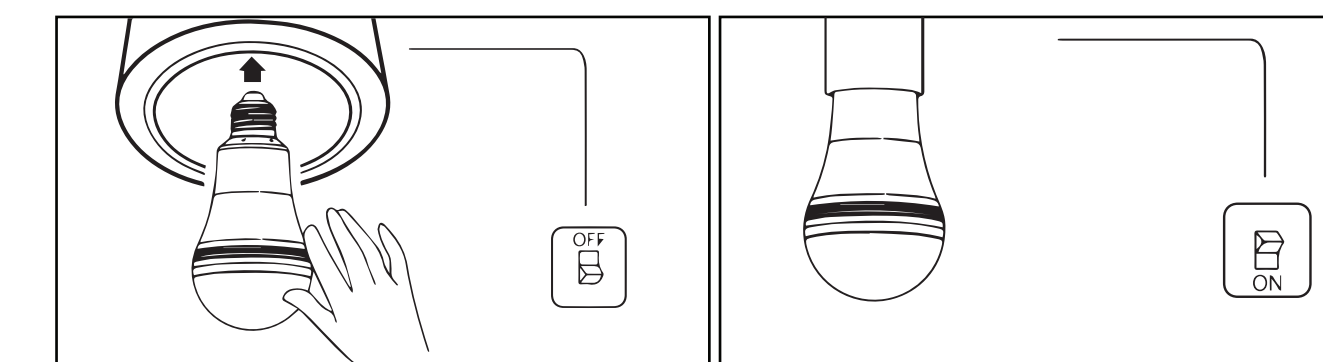
FORMAS DE USAR A LÂMPADA



MODOS DE CARREGAR



DIAGRAMA DE INSTALAÇÃO



INSTRUÇÕES DE INSTALAÇÃO (MODO CA)

1. Desligue a alimentação.
 2. Fixe a lâmpada no porta-lâmpada E27.
 3. Ligue/desligue a lâmpada normalmente.
- Nota: Em caso de falha de energia (modo de emergência), a função CCT não funcionará e a cor do LED ficará apenas branca.

INSTRUKCJA MONTAŻU

Żarówka LED z funkcją awaryjną i ładowaniem solarnym

DANE TECHNICZNE:

Model	VT-2417
Zasilanie wejściowe	AC 220~240V, 50 Hz
Moc	Tryb AC: 7W, tryb awaryjny: 1,5W (6400K)
Oświetlenie	Tryb AC - 500 LM, tryb awaryjny: 130 LM
Panel słoneczny	DC 6V, 2W
Czas ładowania	8H
Czas pracy	6H
Pojemność baterii	3.7V, 2200mAh
CRI/Ra	>80
Kąt promieniowania	120°
Gniazdo	E27
Kolor	Tryb AC: 3000K - 6400K (zmienny), tryb awaryjny: zimny biały (6400K)

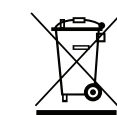


WSTĘP I GWARANCJAD

Dziękujemy za wybór i zakup produktu V-TAC. V-TAC będzie Ci służył najlepiej. Proszę przeczytać tę instrukcję uważnie przed przystąpieniem do zainstalowania i zachować ją do użytku w przyszłości. Jeśli masz jakieś pytania, proszę skontaktować się z naszym Przedstawicielem lub z dystrybutorem, od którego kupiłeś produkt. Oni są przeszkoleni i gotowi udzielić Ci pomocy. Gwarancja ważna jest 2 lata od zakupu. Gwarancja nie obejmuje uszkodzeń wynikających z niewłaściwego zainstalowania lub nadzwyczajnego zużycia. Spółka nie ponosi odpowiedzialności za ewentualne szkody spowodowane na powierzchniach podczas instalacji lub deinstalacji. Łączny czas świecenia opraw w ciągu doby nie może przekroczyć 10-12 godzin, 24-godzinna eksploatacja produktu prowadzi do unieważnienia gwarancji. Gwarancja obejmuje jedynie wady powstałe z przyczyn tkwiących w produkcie.

OSTRZEŻENIE

1. Wyłącz zasilanie przed rozpoczęciem montażu.
2. Nie używaj ze ściemniaczami.
3. Nie wymieniaj baterii.
4. Nie wystawiaj na działanie wody.
5. Nie używaj całkowicie zamkniętych opraw oświetleniowych.
6. Chroń przed ogniem lub wysoką temperaturą.

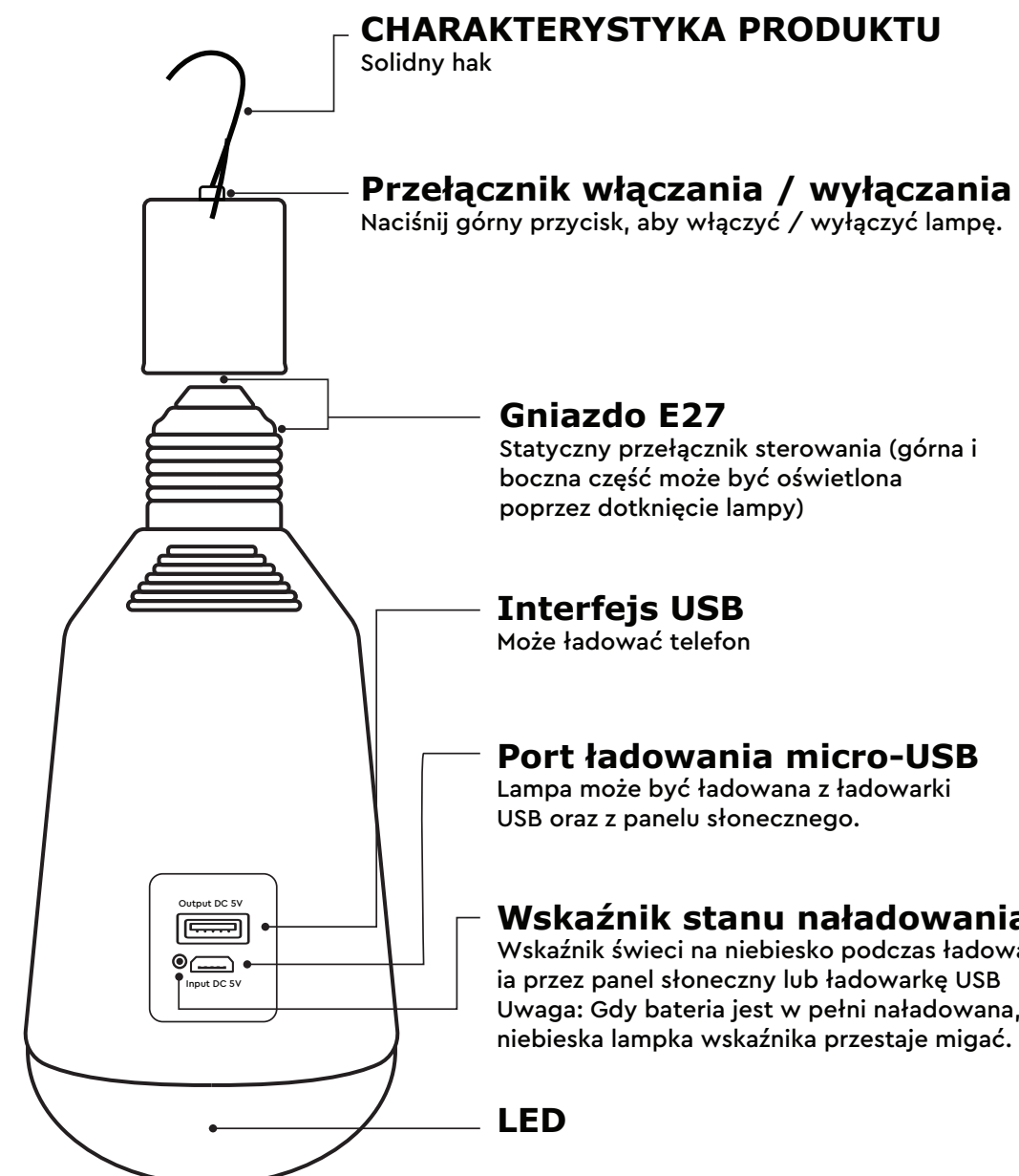


Takie oznaczenie wskazuje, że produktu nie należy wyrzucać razem z innymi odpadami domowymi.

AKCESORIA W ZESTAWIE

1. Panele słoneczne (długość kabla 3M)
2. Uchwyt E27 z hakiem i włącznikiem / wyłącznikiem.
3. Kabel Micro USB

CHARAKTERYSTYKA PRODUKTU



DODATKOWA FUNKCJA CCT (TYLKO W TRYBIE PRACY AC)

1. Przy pierwszym włączeniu / wyłączeniu lampy kolor światła będzie zimny biały (6400K).
2. Przy drugim włączeniu / wyłączeniu lampy kolor światła będzie ciepły biały (3000K).
3. Przy trzecim włączeniu / wyłączeniu lampy kolor światła będzie dzienny biały (4000K).

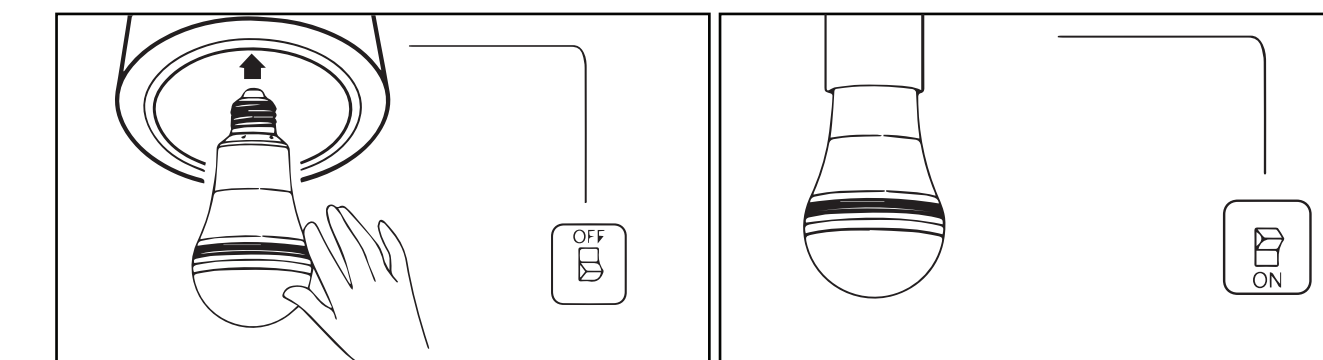
SPOSOBY UŻYCIA ŻARÓWKI



SPOSOBY ŁADOWANIA



SCHEMAT MONTAŻU



INSTRUKCJE DO MONTAŻU (TRYB AC)

1. Wyłącz zasilanie.
 2. Zamocuj żarówkę w oprawce dla żarówek E27.
 3. Włącz /wyłącz żarówkę w sposób standardowy.
- Uwaga: W przypadku awarii zasilania (praca w trybie awaryjnym) funkcja CCT nie będzie działać, dlatego kolor diod LED będzie tylko zimny biały.

ΟΔΗΓΙΕΣ ΕΓΚΑΤΑΣΤΑΣΗΣ
Λαμπτήρας LED με λειτουργία
έκτακτης ανάγκης και ηλιακή φόρτιση

ΤΕΧΝΙΚΑ ΧΑΡΑΚΤΗΡΙΣΤΙΚΑ:

Μοντέλο	VT-2417
Τροφοδοσία εισόδου	AC 220~240V, 50 Hz
Ισχύς	Λειτουργία AC: 7W, λειτουργία έκτακτης ανάγκης: 1.5W (6400K)
Φωτεινότητα	Λειτουργία AC - 500 LM, λειτουργία έκτακτης ανάγκης: 130 LM
Ηλιακός συλλέκτης	DC 6V, 2W
Χρόνος φόρτισης	8H
Χρόνος λειτουργίας	6H
Χωρητικότητα της μπαταρίας	3.7V, 2200mAh
CRI/Ra	>80
Γωνία της ακτίνας	120°
Υποδοχή	E27
Χρώμα	Λειτουργία AC: 3000K - 6400K (εναλλασσόμενο), λειτουργία έκτακτης ανάγκης: λευκός (6400K)



ΕΙΣΑΓΩΓΗ - ΕΓΓΥΗΣΗ

Σας ευχαριστούμε για το ότι επιλέξατε και αγοράσατε το προϊόν της Βι-TAK(V-TAC). Η Βι-TAK (V-TAC) θα σας εξυπηρετήσει με τον καλύτερο δυνατό τρόπο. Παρακαλούμε να διαβάσετε προσεκτικά τις οδηγίες μας προτού τοποθετήσετε και διατηρήσετε τις οδηγίες για τη μετέπειτα ενημέρωσή σας. Αν έχετε άλλα ερωτήματα και απορίες, παρακαλούμε να έλθετε σε επαφή με τον προμηθευτή μας ή με τον εγχώριο έμπορο από τον οποίο αγοράσατε το προϊόν. Αυτοί εκπαιδεύτηκαν κατάλληλα και είναι πρόθυμοι να σας εξυπηρετήσουν με τον καλύτερο τρόπο. Η εγγύηση ισχύει για περίοδο 2 ετών από την ημερομηνία της αγοράς. Η εγγύηση δεν εφαρμόζεται σε περίπτωση που προκληθούν ζημιές εξαιτίας λάθους τοποθέτησης ή ασυνήθιστης φθοράς. Η εταιρεία δεν παρέχει εγγύηση για ζημιές σε οποιαδήποτε επιφάνεια εξαιτίας τις λάθους απομάκρυνσης ή τοποθέτησης του προϊόντος. Τα προϊόντα είναι κατάλληλα για χρήση 10-12 ωρών την ημέρα. Η χρήση του προϊόντος επί 24 ώρες έχει ως αποτέλεσμα την ακύρωση της εγγύησης. Η εγγύηση του προϊόντος αφορά μόνο τα ελαττώματα της παραγωγής.

ΠΡΟΕΙΔΟΠΟΙΗΣΗ

1. Πριν ξεκινήσετε την εγκατάσταση, απενεργοποιήστε την τροφοδοσία ρεύματος.
2. Μην το χρησιμοποιείτε με ντίμερ.
3. Μην αντικαθιστάτε την μπαταρία.
4. Μην εκθέτετε στην επίδραση νερού.
5. Μην χρησιμοποιείτε εντελώς κλειστά φωτιστικά.
6. Προστατέψτε από φωτιά ή υψηλή θερμοκρασία.

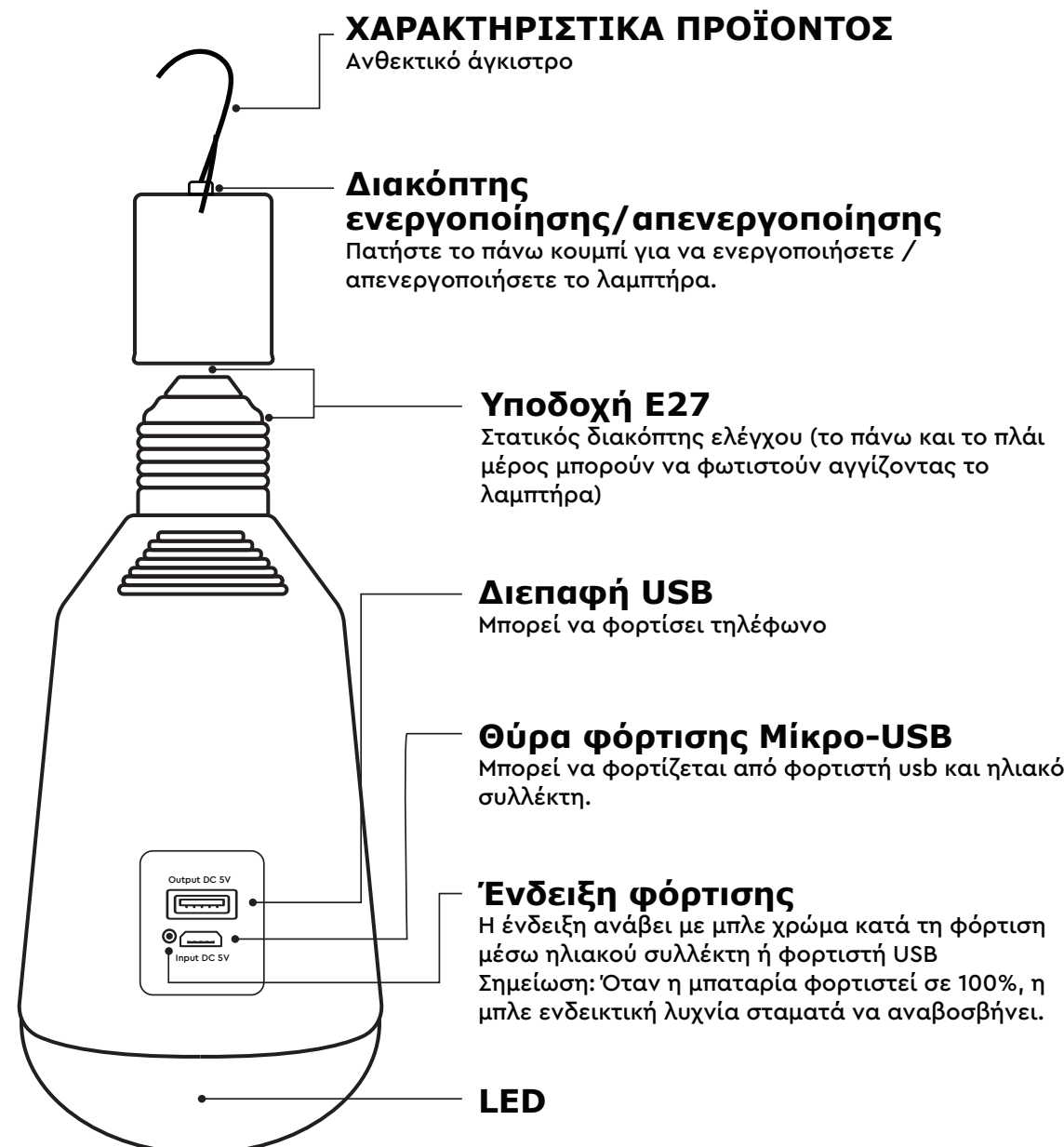


Αυτή η σήμανση υποδεικνύει ότι το προϊόν δεν πρέπει να απορρίπτεται με άλλα οικιακά απορρίμματα.

ΑΞΕΣΟΥΑΡ ΠΟΥ ΠΕΡΙΛΑΜΒΑΝΟΝΤΑΙ

1. Ηλιακοί συλλέκτες (μήκος καλωδίου 3M)
2. Θήκη E27 με άγκιστρο και διακόπτη ενεργοποίησης / απενεργοποίησης.
3. Μικρό καλώδιο USB

ΧΑΡΑΚΤΗΡΙΣΤΙΚΑ ΠΡΟΪΟΝΤΟΣ



ΠΡΟΣΘΕΤΗ ΛΕΙΤΟΥΡΓΙΑ CCT (ΜΟΝΟ ΓΙΑ ΛΕΙΤΟΥΡΓΙΑ AC)

1. Κατά την πρώτη ενεργοποίηση / απενεργοποίηση του λαμπτήρα, το χρώμα του φωτός θα είναι λευκό (6400K).
2. Κατά τη δεύτερη ενεργοποίηση / απενεργοποίηση του λαμπτήρα, το χρώμα του φωτός θα είναι ζεστό λευκό (3000K).
3. Κατά την τρίτη ενεργοποίηση / απενεργοποίηση του λαμπτήρα, το χρώμα του φωτός θα είναι καθημερινό λευκό (4000K).

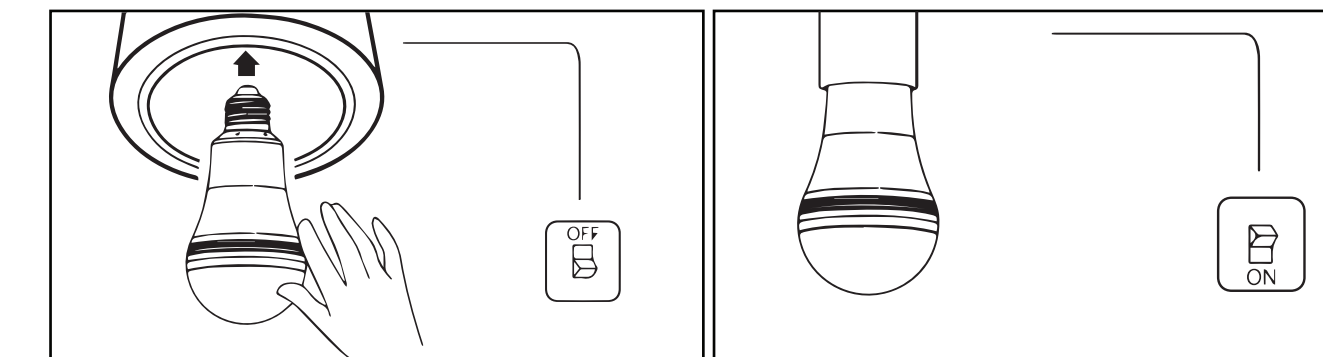
ΤΡΟΠΟΙ ΧΡΗΣΗ ΤΟΥ ΛΑΜΠΤΗΡΑ



ΤΡΟΠΟΙ ΦΟΡΤΙΣΗΣ



ΔΙΑΓΡΑΜΜΑ ΕΓΚΑΤΑΣΤΑΣΗΣ



ΟΔΗΓΙΕΣ ΕΓΚΑΤΑΣΤΑΣΗΣ (ΛΕΙΤΟΥΡΓΙΑ AC)

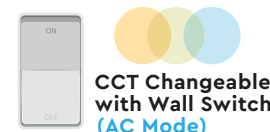
1. Απενεργοποιήστε την τροφοδοσία ρεύματος.
2. Στερεώστε το λαμπτήρα σε βάση λαμπτήρων E27.
3. Ενεργοποιήστε/απενεργοποιήστε κανονικά το λαμπτήρα. Σημείωση: Σε περίπτωση διακοπής του ρεύματος (λειτουργία έκτακτης ανάγκης), η λειτουργία CCT δεν θα λειτουργεί και το χρώμα του LED θα είναι μόνο λευκό.

INSTRUCȚIUNI DE MONTARE

Bec LED cu funcție de avarie și cu încărcare solară

DATE TEHNICE:

Modelul	VT-2417
Alimentare - tensiune de intrare	AC 220~240V, 50 Hz
Putere	regim AC: 7W, regim de avarie: 1.5W (6400K)
Luminozitate	regim AC - 500 LM, regim de avarie: 130 LM
Panou solar	DC 6V, 2W
Timp de încărcare	8H
Timp de lucru	6H
Capacitatea bateriei	3.7V, 2200mAh
CRI/Ra	>80
Unghiul de incidență al razei	120°
Soclu	E27
Culoarea	regim AC : 3000K - 6400K (variabil), regim de avarie: albă (6400K)



INTRODUCERE, GARANȚIA

Vă mulțumim că ați ales și v-ați cumpărat acest produs de V-TAC. V-TAC vă va fi de un mare folos, utilizându-l în modul cel mai potrivit posibil. Vă rugăm să citiți aceste instrucțiuni cu atenție, înainte să începeți instalarea, și păstrați-le pentru că s-ar putea să fie necesar să le recitiți. Dacă aveți și alte întrebări, luați legătură cu dealer-ul nostru sau cu comerciantul de la care v-ați achiziționat produsul. Aceștia sunt bine instruiți și întotdeauna sunt disponibili să vă servească în modul cel mai bun posibil. Garanția este valabilă pe un termen de 2 ani din data achiziționării produsului. Garanția însă nu se aplică cu privire la daunele cauzate de instalare incorectă sau care rezultă din uzura anormală de utilizare. Societatea nu acordă garanție pentru daune produse pe suprafețe, indiferent de tipul acestora, care se datorează îndepărtării sau montării incorecte a produsului. Aceste produse sunt potrivite pentru exploatare continuă timp de 10-12 ore pe zi. Exploatarea produsului timp de 24 de ore fără întrerupere, poate duce la pierderea garanției. Pentru acest produs, garanția se acordă numai pentru defecte de fabricație.

AVERTIZARE

1. Înainte să începeți montarea, deconectați alimentarea cu energie electrică.
2. Nu se pot folosi dimere.
3. Nu schimbați bateria.
4. Nu expuneți lampa la acțiunea apei.
5. Nu folosiți corpuri de iluminat complet închise.
6. Feriți lampa de foc și de temperaturi ridicate.



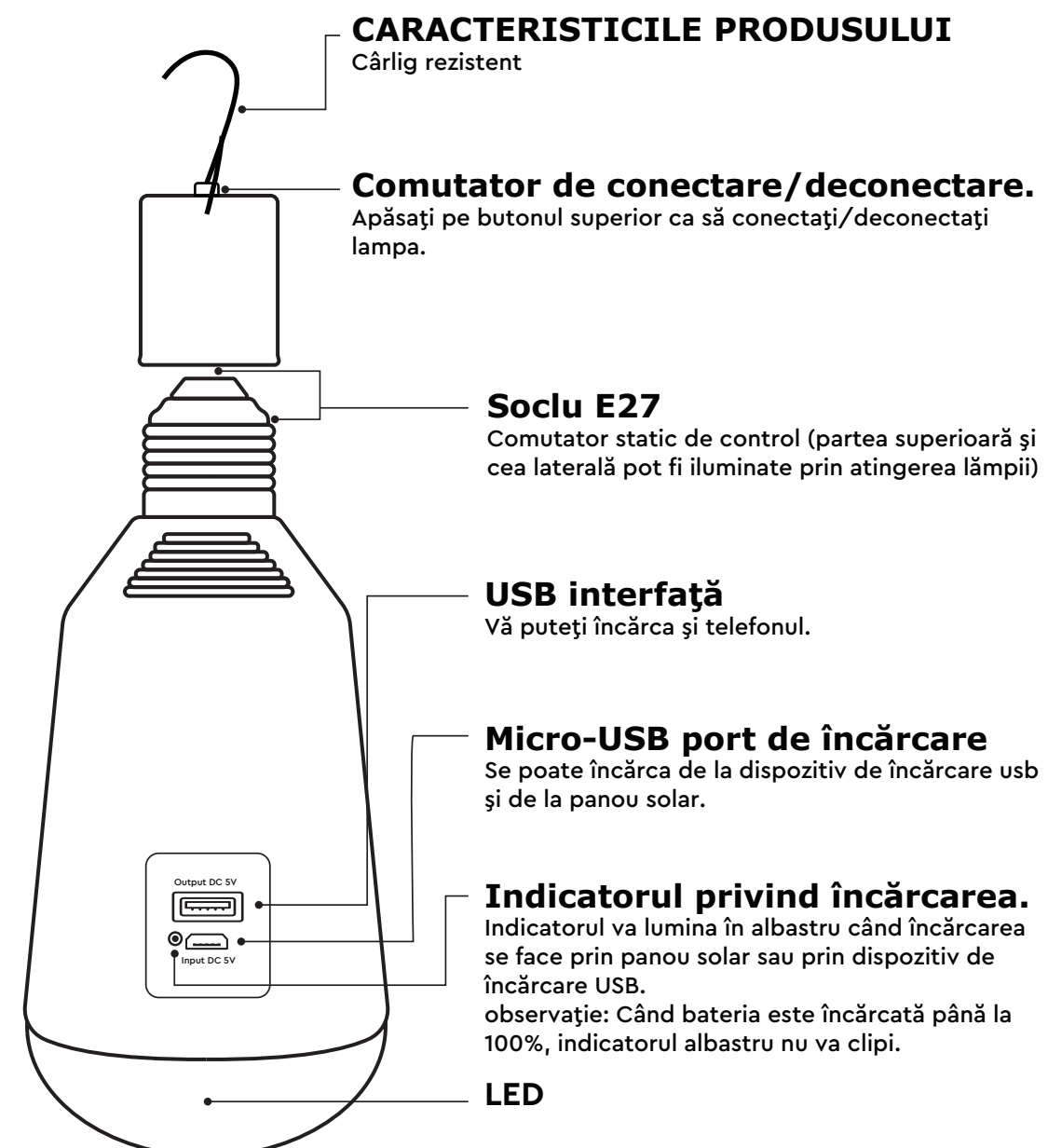
Acest marcaj arată că produsul nu trebuie aruncat împreună cu deșeurile menajere.

ROMANIAN

ACCESORIILE INCLUSE ÎN SET

1. Panouri solare (lungimea cablului - de 3M)
2. E27 dispozitiv de susținere cu cârlig și comutator de conectare/deconectare.
3. Micro USB cablu

CARACTERISTICILE PRODUSULUI



FUNCȚIE SUPPLEMENTARĂ CCT (NUMAI PENTRU REGIMUL AC)

1. La prima conectare/deconectare a lămpii, lumina va fi de culoarea albă (6400K).
2. La a doua conectare/deconectare a lămpii, lumina va fi de culoarea albă-caldă (3000K).
3. la a treia conectare/deconectare a lămpii, culoarea lumii va fi albă ca lumina zile (4000K).

ROMANIAN

MODURILE DE UTILIZARE A BECULUI

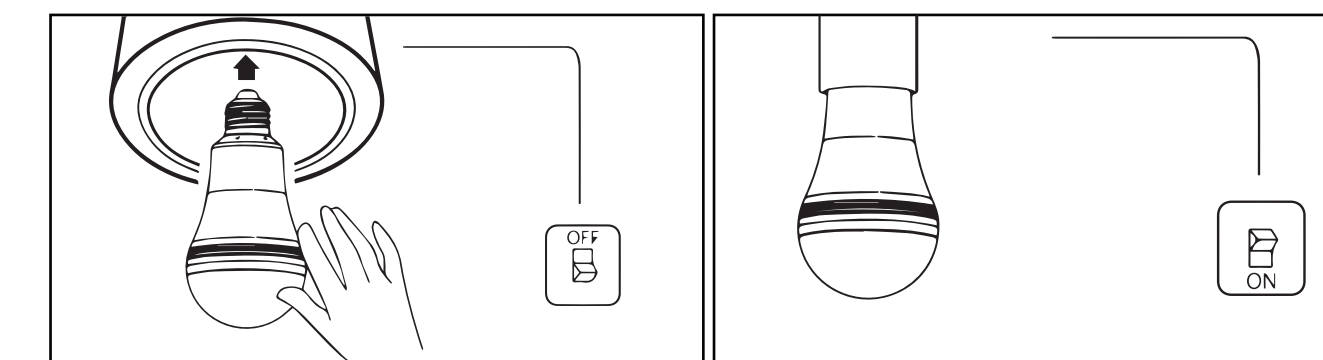


ROMANIAN

MODALITĂȚI D E ÎNCĂRCARE



SCHEMA DE MONTAJ



INSTRUCȚIUNI D EMONTARE (REGIM AC)

1. Deconectați alimentarea cu energie electrică.
 2. Fixați becul în dispozitivul de susținere becuri E27.
 3. Conectați/deconectați becul în mod normal.
- Observație: În cazul întreruperii curentului electric (regim de avare), funcția CCT nu va funcționa și culoarea LED va fi numai albă.

POKYNY K INSTALACI

LED žárovka s nouzovou funkcí a solárním nabíjením

TECHNICKÉ ÚDAJE:

Model	VT-2417
Vstupní napětí	AC 220~240V, 50 Hz
Výkon	AC režim: 7 W, nouzový režim: 1,5 W (6400K)
Lumeny	AC režim - 500 LM, nouzový režim: 130 LM
Solární panel	DC 6V, 2W
Doba nabíjení	8H
Doba provozu	6H
Kapacita baterie	3.7V, 2200mAh
CRI/Ra	>80
Úhel vyzářování	120°
Podstavec	E27
Barva	AC režim: 3000K - 6400K (variabilní), nouzový režim: bílá (6400K)



ÚVOD A ZÁRUKA

Děkujeme, že jste si vybrali a koupili výrobek firmy V-TEK (V-TAC). V-TEK (V-TAC) vám nabízí ty nejlepší výrobky. Před zahájením instalace si prosím pečlivě přečtete tyto pokyny a uschovejte si tento návod pro budoucí použití. Pokud máte další dotazy, obraťte se na našeho prodejce nebo místního obchodního zástupce, od kterého jste výrobek zakoupili. Oni jsou vyškoleni a jsou vám k dispozici pro všechny vaše potřeby. Záruka je platná po dobu 2 let od data zakoupení. Záruka se nevztahuje na škody způsobené nesprávnou instalací nebo atypickým opotřebením. Společnost neposkytuje záruku na poškození na jakémkoli povrchu kvůli neodbornému odstranění a instalaci výrobku. Výrobky jsou vhodné pro 10-12 hodin každodenního využívání. Používání výrobku během 24 hodin denně ruší platnost záruky. Výrobek má záruku pouze pro výrobní vady.

UPOZORNĚNÍ

1. Před zahájením instalace vypněte napájení.
2. Nepoužívejte se stmívači.
3. Nevyměňujte baterii.
4. Nevystavujte je vodě.
5. Nepoužívejte do zcela uzavřených svítidel.
6. Chraňte před ohněm nebo vysokou teplotou.

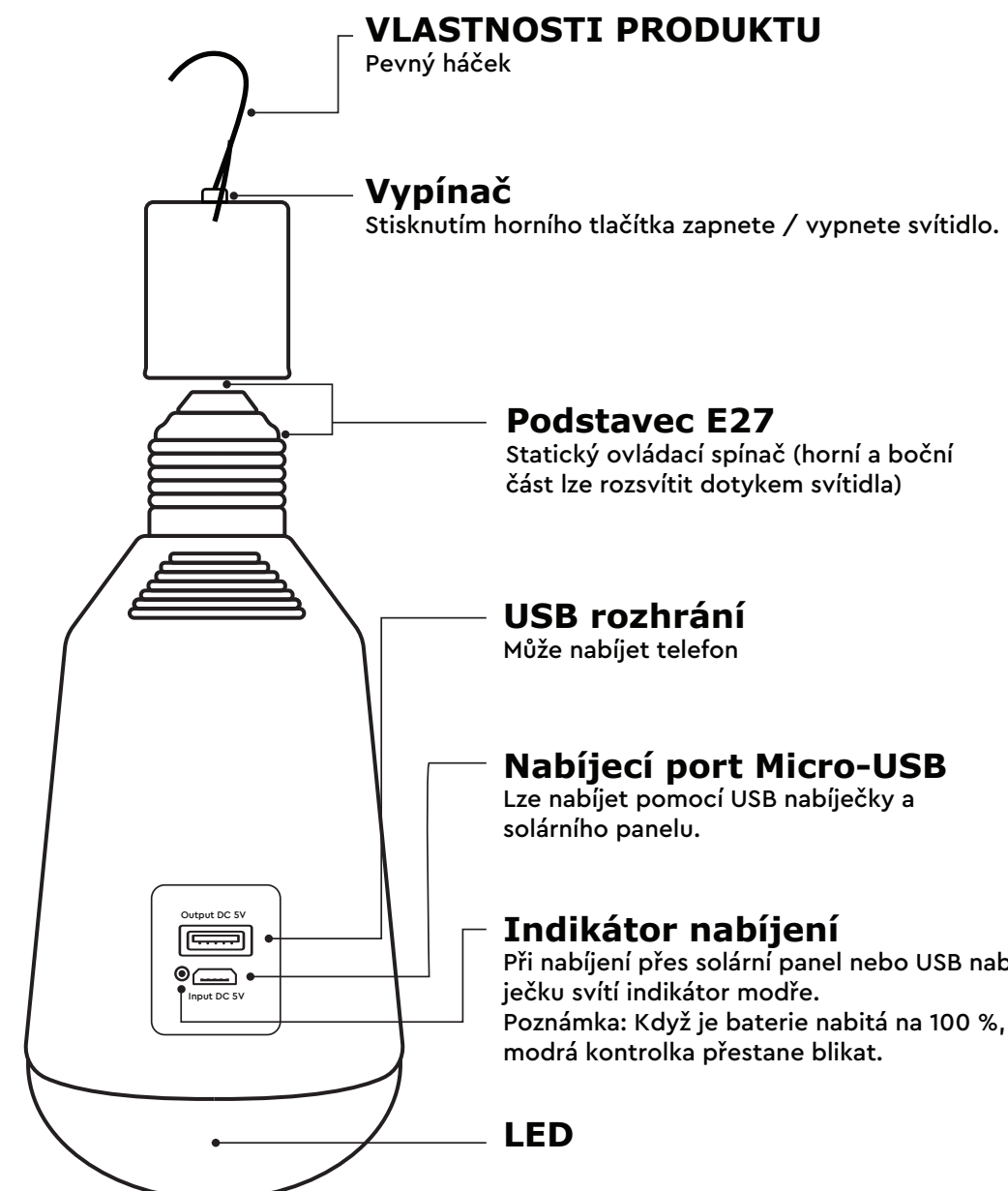


Toto označení znamená, že produkt nesmí být likvidován společně s ostatním domovním odpadem.

DODÁVANÉ PŘÍSLUŠENSTVÍ

1. Solární panely (délka kabelu 3M)
2. Držák E27 s hákem a vypínačem.
3. Kabel micro USB

VLASTNOSTI PRODUKTU



PŘÍDAVNÁ FUNKCE CCT (POUZE PRO REŽIM ACE)

1. Při prvním zapnutí/vypnutí lampy bude barva světla bílá (6400K).
2. Při druhém zapnutí/vypnutí lampy bude barva světla teplá bílá (3000K).
3. Při třetím zapnutí/vypnutí lampy bude barva světla denní bílá (4000 K).

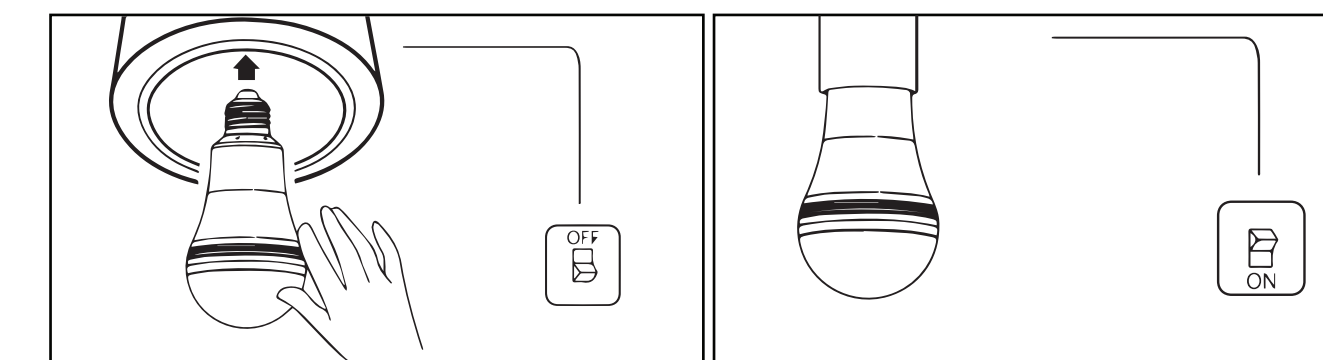
ZPŮSOBY POUŽITÍ ŽÁROVKY



ZPŮSOBY NABÍJENÍ



INSTALAČNÍ SCHÉMA



NÁVOD K INSTALACI (AC REŽIM)

1. Vypněte napájení.
 2. Upevněte žárovku do objímky E27.
 3. Žárovku normálně zapněte/vypněte.
- Poznámka: V případě výpadku napájení (nouzový režim) nebude funkce CCT fungovat a barva LED bude pouze bílá.