

SKU 2775 VT-2234

Lampadina LED E14 3,5W P45 con Telecomando RGB + 3000K

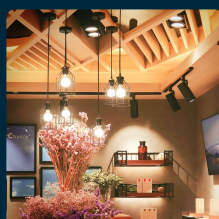


Colore della Luce
BIANCO CALDO

Potenza
3.5W

Flusso Luminoso
320 LM

Forma
P45



SPECIFICHE TECNICHE

Colore della Luce	Bianco caldo
Flusso Luminoso	320 lm
Forma	P45
Grado di Protezione	IP20
Attacco	E14
Colore	Bianco
Dimensione	45x81mm
Fascio Luminoso	180°
Potenza Equivalente	30W
Tecnologia LED	SMD
Temperatura di Colore (CTI)	3000K
ID EPREL	944704
MOQ	1pz
Unità di misura	pz

Potenza	3.5W
Chip LED	V-TAC
Dimmerabile	Sì
Materiale	Termoplastica
Cicli ON/OFF	>15000
CRI	>80
Durata	30000 ore
Fattore di Potenza (PF)	>0.4
Sensore	Compatibile
Temperatura d'Esercizio	-20 a +45°C
Consumo energetico	3kW/1000h
Garanzia	2 anni
EAN	3800157646789

SCARICABILI

Certificato RoHS

Report LVD

Etichetta energetica

Report EMC

Report RoHS

Scheda informativa del prodotto UE 2019/2015

