

INSTALLATION INSTRUCTION POLE LAMP (VT-740)

TECHNICAL DATA

MODEL	VT-740
MAX WATTS	3x60W Per Holder or Total
IP RATING	IP44
HOLDER	E27 [Bulb not included]
BODY TYPE	ALUMINIUM
INPUT POWER	AC:220-240V, 50Hz
DIMENSION	530x530x1990mm



INTRODUCTION & WARRANTY

Thank you for selecting and buying V-TAC product. V-TAC will serve you the best. Please read these instructions carefully before starting the installation and keep this manual handy for future reference. If you have any another query, please contact our dealer or local vendor from whom you have purchased the product. They are trained and ready to serve you at the best.The warranty is valid for 3 years from the date of purchase. The warranty does not apply to damage caused by incorrect installation or abnormal wear and tear. The company gives no warranty against damage to any surface due to incorrect removal and installation of the product. The products are suitable for 10-12 Hours Daily operation. Usage of product for 24 Hours a day would void the warranty. This product is warranted for manufacturing defects only.!

! WARNING

- PLEASE MAKE SURE TO TURN OFF THE POWER BEFORE STARTING THE INSTALLATION.
- PROPER GROUNDING SHOULD BE ENSURED THROUGHOUT THE INSTALLATION.
- PLEASE READ THROUGH ALL FOLLOWING INSTRUCTIONS BEFORE INSTALLING THE UNIT.
- USER SHOULD PREPARE NECESSARY ACCESSORIES AND SPARE PARTS (NOT PROVIDED).
- INSTALLATION MUST BE PERFORMED BY A QUALIFIED ELECTRICIAN.

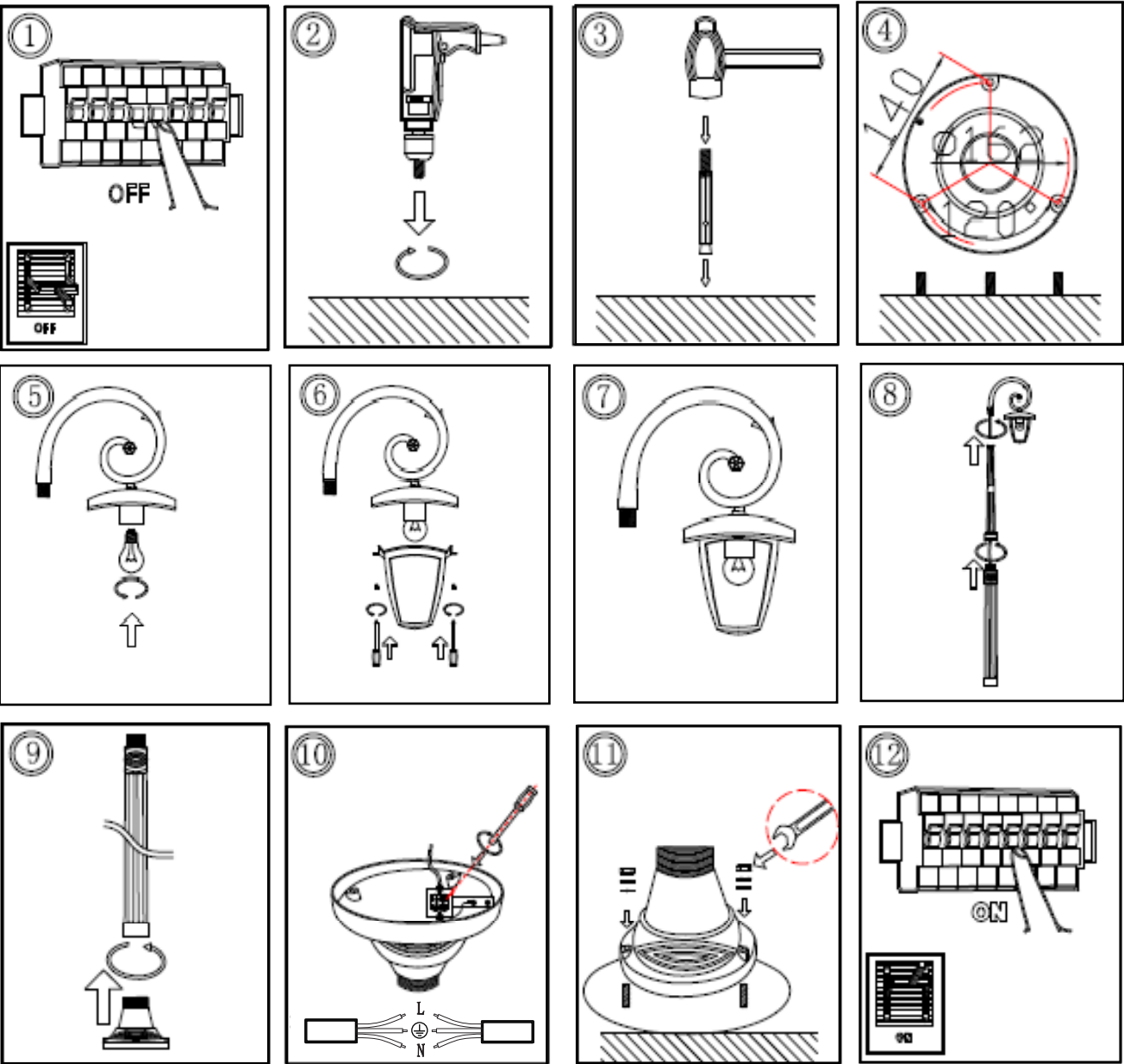


This marking indicates that this product should not be disposed of with other household wastes.



Caution, risk of electric shock.

INSTALLATION DIAGRAM:



INSTALLATION INSTRUCTION

- Turn off the power.
- Drill a hole in the ground (as per the distance showed on pic 4).
- Dig the screws into the hole.
- Fixing the bracket onto the ground.
- Open the lamp and install the bulb in the lamp. Close the lamp and tighten the screws.
- Put the wire into the pole, and assemble the pole together with the base.
- Connect supply leads with terminal brown (L) to brown, blue (N) to blue and greenish-yellow (⊕) to greenish-yellow.
- Tighten the nuts to fix down the lamp.
- Turn on the Power.

In case of any query/issue with the product, please reach out to us at: support@v-tac.eu
For More products range, inquiry please contact our distributor or nearest dealers.
V-TAC EUROPE LTD, Bulgaria, Plovdiv 4000, bul.L.Karavelov 9B

[FR] INTRODUCTION & GARANTIE

Merci d'avoir choisi et acheté un produit à V-TAC. V-TAC vous offrira le meilleur. Veuillez lire attentivement ces instructions avant de commencer l'installation et conservez ce manuel à portée de main pour référence ultérieure. Si vous avez d'autres questions, veuillez contacter notre distributeur ou le fournisseur local auprès duquel vous avez acheté le produit. Ils sont formés et prêts à vous servir au mieux. La garantie est valable pour une période de 3 ans à compter de la date d'achat. La garantie ne s'applique pas à des dommages causés par une installation incorrecte ou une usure anormale. La société ne donne aucune garantie pour des dommages causés à une surface en raison d'un enlèvement et d'une installation incorrects du produit. Les produits sont convnables pour une exploitation quotidienne de 10-12 heures. L'utilisation du produit pendant 24 heures par jour annule la garantie. Ce produit est couvert par une garantie pour des défauts de fabrication seulement.

! AVERTISSEMENT

- COUPER L'ELECTRICITÉ AVANT DE COMMENCER!
- UNE MISE À TERRE APPROPRIÉE DOIT ÊTRE ASSURÉE AU COURS DE L'INSTALLATION.
- VEUILLEZ LIRE TOUTES LES CONSIGNES QUI SUIVENT AVANT D'INSTALLER L'UNITÉ.
- L'UTILISATEUR DE VRA PRÉPARER TOUS LES ACCESSOIRES ET PIÈCES DE RECHANGE (NON FOURNIS).
- INSTALLATION PAR ÉLECTRICIEN CERTIFIÉ

INSTRUCTION D'INSTALLATION

- Couper l'alimentation électrique.
- Percer un trou dans la terre (conformément à la distance indiquée sur la photo 4).
- Insérer les vis dans le trou.
- Fixer la console à la terre.
- Ouvrir la lampe et installer l'ampoule dans la lampe.
- Placer le fil dans le Poteau et assembler le poteau avec la base. Fermer la lampe et serrer le vis.
- Connecter les fils d'alimentation marron (L) à la borne marron, le fil bleu (N) à la borne bleue et le fil vert-jaune (⊕) à la borne vert-jaune.
- Serrer les écrous pour fixer la lampe.
- Allumer l'alimentation électrique.

[DE] EINFÜHRUNG UND GEBRAUCHSANWEISUNG

Wir danken Ihnen, dass Sie ein V-TAC ausgesucht und gekauft haben. V-TAC wird Ihnen die besten Dienste erweisen. Lesen Sie, bitte, diese Gebrauchsanweisung vor der Montage aufmerksam durch und halten Sie sie für Auskünfte in der Zukunft parat. Sollten Sie weitere Fragen haben, kontaktieren Sie, bitte, unseren lokalen Händler oder/Verkäufer, von dem Sie das Produkt gekauft haben. Sie sind ausgebildet und bereit Sie auf die bestmögliche Art und Weise zu unterstützen. Die Gewährleistungsfrist beträgt 3 Jahre ab dem Kaufdatum. Die Gewährleistung bezieht sich nicht auf Schäden, die durch unsachgemäße Montage oder ungewöhnliche Abnutzung und Verschleiß verursacht worden sind. Das Unternehmen gewährt keine Garantie für durch unsachgemäßen Produktabbau oder unsachgemäße Montage entstandene Schäden an jeglichen Oberflächen. Die Produkte sind für eine Nutzung von bis zu 10-12 Stunden täglich geeignet. Eine tägliche, 24-stündige Nutzung schließt die Gewährleistung aus. Diese Gewährleistung gilt nur für Herstellungsängel.

! WARNUNG

- BEVOR SIE BEGINNEN, SCHALTEN SIE DEN STROM AUS!
- WÄHREND DER GESAMTEN INSTALLATION MUß EINE ORDNUNGSGEMÄßE ERDUNG GEWÄHRLEISTET SEIN.
- VOR DER INSTALLATION DES GERÄTS, LESEN SIE BITTE DIE NACHSTEHENDEN ANWEISUNGEN.
- DER BENUTZER SICHERT SICH ERFORDERLICHEN ZUBEHÖR UND ERSATZTEILE (NICHT IM LIEFERUMFANG ENTHALTEN).
- INSTALLATION NUR VON ELEKTROFACHKRÄFTEN

INSTALLATIONSANLEITUNG

- Stromversorgung ausschalten.
- Bohren Sie ein Loch in den Boden (entsprechend dem in Abbildung 4 gezeigten Abstand).
- Vergraben Sie die Schrauben im Loch.
- Die Halterung am Boden befestigen.
- Öffnen Sie die Leuchte und setzen Sie die Glühlampe ein. Schließen Sie die Leuchte und ziehen Sie die Schrauben fest.
- Führen Sie den Draht in die Stange und montieren Sie die Stange zusammen mit der Basis.
- Schließen Sie die Stromanschlüsse an die Klemmen an: braun (L) mit braun, blau (N) mit blau und gelbgrün (⊕) mit gelbgrün.
- Die Muttern anziehen, um die Leuchte zu sichern.
- Das Gerät einschalten.

[BG] ВЪВЕДЕНИЕ И ГАРАНЦИЯ

Възлюбени ни, ще ви изобразяваме закупения продукт на Ви-Тек (V-TAC). Ви-Тек (V-TAC) ще ви послужи по най-добрия възможен начин. Моля прочетете тези инструкции внимателно преди инсталация и съхранявайте ръководството за бъдещи справки. Ако имате други въпроси, моля свържете се с нашия дилър или с местния търговец, от който сте закупили продукта. Те са обучени и са готови да ви послужат по най-добрия начин. Гаранцията е валидна за период от 3 години след датата на закупуване. Гаранцията не се прилага по отношение на щети, причинени поради неправилен монтаж или необичайно износване. Дружеството не предоставя гаранция срещу щети по какавто и да е повърхност поради неправилното отстраняване и монтаж на продукта. Продуктите са подходящи за 10-12 часа експлоатация на ден. Експлоатацията на продукт в продължение на 24 часа води до обезсилване на гаранцията. Гаранцията за този продукт се дава само за производствени дефекти.

! ПРЕДУПРЕЖДЕНИЕ

- ИЗКЛЮЧЕТЕ ЕЛЕКТРИЧЕСТВОТО ПРЕДИ ДА ЗАПОЧНЕТЕ!
- ПО ВРЕМЕ НА ИНСТАЛАЦИЯТА ТРЯБВА ДА БЪДЕ ГАРАНТИРАНО НАДЛЕЖНО ЗАЕМВАНЕ.
- ПРОСЕ ПРЪЗЧЕТАТЪК ИВАЖНЕ ВСЪЩИТЕ ИНСТРУКЦИИ ПРЕДИ ДА ИНСТАЛИРАТЕ УСТРОЙСТВОТО.
- ПОТРЕБИТЕЛЯТ ТРЯБВА ДА ПОДОГОВИ НЕОБХОДИМИТЕ АКЦЕСОАРИ И РЕЗЕРВНИ ЧАСТИ (НЕ СА ПРЕДОСТАВЕНИ).
- ИНСТАЛАЦИЯ САМО ОТ СЕРТИФИЦИРАН ЕЛЕКТРОТЕХНИКЕ.

ИНСТРУКЦИИ ЗА ИНСТАЛАЦИЯ

- Изключете захранването.
- Пробийте отвор в земята (съгласно разстоянието, показано на снимка 4).
- Завийте винтовете в отвора.
- Фиксирайте скобата на земята.
- Отворете лампата и инсталирайте крушката в нея. Затворете лампата и затегнете винтовете.
- Поставете кабела в стълба и слобете стълба заедно с основата.
- Свържете кабелите на захранването с кафявата клема (L) с кафява, синя (N) със синя и зелено-жълта (⊕) със зелено-жълта.
- Затегнете болтовете, за да прикрепите лампата.
- Включете захранването.

[HR] UVOD I JAMSTVO

Hvala vam, što ste odabrali i kupili tvrtke Vi-Tek (V-TAC). Vi-Tek (V-TAC) će vam poslužiti na najbolji mogući način. Molimo, pažljivo pročitate ove upute prije instalacije i spremite upute za buduću uporabu. Ako imate dodatnih pitanja, molimo obratite se našem prodavaču ili lokalnom trgovcu gdje ste kupili ovaj proizvod. Oni su osposobljeni i spremni vam pomoćnu na najbolji način. Jamstvo za ovaj proizvod vrijedi za razdoblje od 3 godine, računajući od dana kupnje. Jamstvo se ne odnosi na štetu, nastalu nepravilnom ugradnjom ili neobičajnim habanjem. Tvrtka ne jamči za štetu koje nastanu po bilo kojoj površini proizvoda, zbog nepravilne demontaže odnosno i ugradnje proizvoda. Ovi proizvodi su prikladni za 10-12 sati rada dnevno. Uporaba proizvoda 24 sata dnevno čini ovo jamstvo nevažeće. Jamstvo za ovaj proizvod daje samo za nedostatke koji su nastali samo tijekom njegove proizvodnje.

! UPOZORENJE

- ISKLUČITE NAPAJANJE
- ISKLUČITE STRUJU PRIJE NEGO ŠTO POČNETE UGRADNJIJU
- TIJEKOM UGRADNJE MORATE OSIGURATI ODGOVARAJUĆE UZEMLENJE.
- MOLIMO, PRIJE NEGO POČNETE UGRADNJIJU UREDAJA, PRVO PAŽLJIVO PROČITAJTE SVE UPUTE
- KORISNIK MORA UNAPRIJED PRIPREMITI SVU POTREBNU OPREMU I REZERVNE DIJELOVI (NE ISPORUČUJU SE UZ PROIZVODI).
- UGRADNJIU MOŽE OBAVITI SAMO STRUČNI ELEKTRIČAR

UPUTE ZA UGRADNJIJU

- Isključite napajanje.
- Izbušite otvor u tlu (prema udaljenosti, prikazanoj na slici 4).
- Pritegnite vijke u otvor.
- Učvrstite držak na tlu.
- Otvorite svjetiljku i u nju postavite žarulju. Zatvorite svjetiljku i zategnite vijke.
- Umetnite kabel u stub i sklopite stub zajedno s temeljem.
- Spojte kabele za napajanje sa istim bojama, odnosno smeda steznica (L) sa smedim, plavo (N) sa plavim i zeleno-žuti (⊕) sa zeleno-žutim.
- Pritegnite kabele koji pričvrštvaju svjetiljku.
- Uključite napajanje.

[PT] INTRODUÇÃO E GARANTIA

Agradecemos que escolheu e adquiriu o produto da V-TAC. A V-TAC irá servir-lhe da melhor maneira possível. Por favor, leia atentamente estas instruções antes da instalação e mantenha este manual para referência no futuro. Se tiver outras dúvidas, entre em contacto com o nosso revendedor ou comerciante local de quem adquiriu o produto. Eles são formados e estão prontos para lhe serem úteis da melhor maneira possível. A garantia é válida por um período de 3 anos a partir da data de compra. A garantia não se aplica a danos causados devido a uma instalação incorrecta ou desgaste involuntar. A empresa não dá nenhuma garantia por danos de qualquer superfície devido a inadequada remoção e instalação do produto. Os produtos são apropriados para exploração durante 10-12 horas por dia. A exploração do produto durante 24 horas leva à invalidação da garantia. Este produto tem uma garantia apenas para defeitos de fabricação.

! ADVERTÊNCIA

- DESLIGAR A ALIMENTAÇÃO ANTES DE INICIAR!
- O ATERRAMENTO ADEQUADO DEVE SER ASSEGURADO DURANTE TODA A INSTALAÇÃO.
- POR FAVOR, LEIA COM ATENÇÃO TODAS AS INSTRUÇÕES ANTES DE INSTALAR O DISPOSITIVO.
- O USUÁRIO DEVERÁ PREPARAR OS ACESSÓRIOS E AS PEÇAS DE REPOSIÇÃO NECESSÁRIAS (NÃO SÃO FORNECIDAS).
- A INSTALAÇÃO SÓ PODE SER FEITA POR ELECTRICISTA AUTO

INSTRUÇÕES DE INSTALAÇÃO

- Desligar a alimentação.
- Furar um buraco no chão (de acordo com a distância indicada na Figura 4).
- Colocar a peça de plástico no buraco.
- Fixar o suporte no chão.
- Abrir a luminária e instalar a lâmpada nela. Fechar a lâmpada e apertar os parafusos.
- Coloque o fio no poste e monte o poste junto com a base.
- Ligar os cabos da fonte de alimentação com o terminal castanho (L) com castanho, o azul (N) com o azul e o verde-amarelo (⊕) com o verde-amarelo.
- Apertar os parafusos para fixar a lâmpada.
- Ligar a alimentação

[ES] INTRODUCCIÓN Y GARANTÍA

Le agradecemos que ha elegido y adquirido la V-TAC. V-TAC le servirá del mejor modo posible. Pedimos que antes de comenzar la instalación lea atentamente las presentes instrucciones y las guarde en un lugar adecuado para consultas próximas. En caso de dudas o preguntas, póngase, por favor, en contacto con el representante o suministrador más cercano de quien ha comprado el producto. El será debidamente instruido y dispuesto para atenderle de la mejor manera posible. La garantía tendrá una duración de 3 años, contados a partir de la fecha de la compra. La garantía no será aplicable a daños ocasionados por instalación incorrecta o gasto inhábital. La empresa no otorgará garantía para daños de superficies de cualquier tipo generados por su eliminación e instalación incorrectos. Los productos tendrán explotación adecuada durante unas 10-12 horas diarias. La explotación de 24 horas diarias llevará a la anulación de la garantía. La garantía cubrirá solo defectos de producción de fábrica.

! IMPORTANTEL!

- ANTES DE LA ELECTRIFICACIÓN ANTES DE COMENZAR!
- SE DEBE GARANTIZAR UNA CONEXIÓN A TIERRA ADECUADA DURANTE LA INSTALACIÓN. .
- ROGAMOS LEA ATENTAMENTE LAS INSTRUCCIONES ANTES DE INSTALAR EL PRODUCTO.
- EL USUARIO DEBERÁ SURTIRSE LOS ACCESORIOS Y LAS PIEZAS DE REPUESTO INDISPENSABLES (ÉSTOS NO ESTÁN PROPORCIONADOS JUNTO CON EL PRODUCTO).
- INSTALACIÓN SOLO POR ELECTRICISTA CERTIFICADO.

INSTRUCCIONES DE INSTALACION

- Desconecte la corriente.
- Haga un agujero en el suelo (según la distancia mostrada en la foto 4).
- Apretete los tornillos en el agujero.
- Fije el soporte al suelo.
- Abra la lámpara e instale la bombilla dentro. Cierre la lámpara y apriete los tornillos.
- Coloque el cable en el poste y monte el poste junto con la base.
- Conecte los cables de alimentación, el terminal marrón (L) a marrón, azul (N) a azul y amarillo verdoso (⊕) a amarillo verdoso.
- Apretete las tuercas para fijar la lámpara.
- Conecte a la corriente.

[HU] BEVEZÉTES ÉS GARANCIA

Köszönjük, hogy választotta és megvásárolta a V-TAC terméket. V-TAC nyújtja Önnek a legjobb szolgáltatást. Kérjük, a szerelés előtt figyelmesen olvassa el ezeket az utasításokat és óvja ezt a kézikönyvet későbbi használatra. Ha további kérdései vannak, kérjük, forduljon forgalmazójához vagy helyi eladójához, akitől megvásárolta a terméket. Ok kérézettek és készek a legjobb szolgálatra. A jótállás a vásárlás napjától számítva 3 évig érvényes. A garancia nem vonatkozik a helytelen szerelés vagy az abnormalitás okozta károkra. A cég nem vállal semmilyen garanciát a felület károsodásáért, a termék helytelen elfelvételééért és szételeéséért. A termékek 10-12 óras napi üzemetelésre alkalmasak. A termék napi 24 óras felhasználás érvényteleníti a garanciát. Ez a termék garanciája csak a gyártási hibákra vonatkozik.

! VIGYÁZAT

- KAPCSOLJA KI A VILLAMOS ELLÁTÁST A KEZDET ELŐTT!
- A SZERELÉS SORÁN BIZTOSÍTANI KELL A MEGFELELŐ
- AZ ÉGYSÉG FELSZERELÉSE ELŐTT OLVASSA FEL AZ ALÁBBI UTASÍTÁSOKAT.
- A FELHASZNÁLÓNAK KELL ELŐKÉSZÍTENI A SZÜKSÉGES TARTOZÉKOkat ÉS ALKATRÉSZEKET (NEM SZÁLLÍTOTT).
- CSAK SZAKKÉPZETT VILLANYSZERELŐ SZERELHETI FEL.

FELSZERELÉSI UTASÍTÁS

- Kapcsolja ki a tápellátást.
- Fúrjon egy lyukat a talajba (az 4-ös képen feltüntetett távolság szerint).
- Hejelyezze be a csavarokat a nyílásba.
- A konzolt rögzítse a talajba.
- Nyissa ki a lámpát, és szerelje be az izzót a lámpatestbe. Zárja le a lámpát és húzza meg a csavarokat.
- Hejelyezze a drótot az oszlopba, és szerelje össze oszlopba az alapzattal.
- Csatlakoztassa a fáziskábeleket barna barnaszin kaphozshoz (L), kék a kék kaphozshoz (N) és a zöldéssárga (⊕) zöldéssárga kaphozshoz.
- Húzza meg az anyákat a lámpa rögzítéese célijából.
- Kapcsolja be a tápellátást.

[IT] INTRODUZIONE E GARANCIA

Grazie per aver scelto e acquistato il prodotto della V-TAC. La V-TAC Le servirà nel miglior modo possibile. Si prega di leggere attentamente queste istruzioni prima di iniziare l'installazione e di conservare questo manuale a portata di mano per riferimenti futuri. In caso di qualunque altra domanda si prega di contattare il nostro rivenditore o il distributore locale da chi è stato acquistato il prodotto. Loro sono addestrati e pronti a servirLa nel miglior modo possibile. La garanzia è valida per 3 anni dalla data d'acquisto. La garanzia non si applica ai danni provocati dall'installazione errata o dall'usura anomala. L'azienda non fornisce alcuna garanzia per danni a qualsiasi superficie a causa della rimozione e dell'installazione errata del prodotto. I prodotti sono adatti per 10-12 ore di funzionamento quotidiano. L'utilizzo del prodotto per 24 ore al giorno annulla la garanzia. La garanzia di questo prodotto è valida soltanto per difetti di fabbricazione.

! ATTENZIONE

- SPENGERE L'ELETTRICITÀ PRIMA DI INIZIARE!
- DURANTE L'INSTALLAZIONE, DEVE ESSERE GARANTITA UNA MESSA A TERRA ADEGUATA.
- LEGGERE ATTENTAMENTE TUTTE LE ISTRUZIONI PRIMA DI INSTALLARE IL DISPOSITIVO.
- L'UTENTE DEVE PREPARARE GLI ACCESSORI E LE PARTI DI RICAMBIO NECESSARI (NON FORNITI).
- INSTALLAZIONE SOLTANTO DA PARTE DI UN ELETTRICISTA CERTIFICATO.

ISTRUZIONI DI INSTALLAZIONE

- Spegnere l'alimentazione.
- Praticare un foro nel terreno (secondo la distanza mostrata nella figura 4).
- Inserire le viti nel foro.
- Fixare la staffa a terra.
- Aprire la lampada e installare la lampadina nella lampada. Chiudere la lampada e serrare le viti.
- Inserire il cavo nel palo e assemblare il palo insieme alla lampada.
- Colleare i cavi di alimentazione con il terminale marrone (L) al marrone, blu (N) al blu verdastro-giallo (⊕) al verdastro-giallo.
- Serrare le viti per fissare la lampada.
- Accendere l'alimentazione.

[EL] ΕΙΣΑΓΩΓΗ - ΕΓΓΥΗΣΗ

Σας ευχαριστούμε για το ότι επιλέξατε και αγοράσατε το προϊόν της Vi-TAK(V-TAC). Η Vi-TAK (V-TAC) θα σας εξυπηρετήσει με τον καλύτερο δυνατό τρόπο. Παρακαλούμε να διαβάσετε προσεκτικά τις οδηγίες μας προτού τοποθετήσετε και διατηρήσετε τις οδηγίες για τη μετέπειτα ευθύνη σας. Αν έχετε άλλα ερωτήματα και απορίες, παρακαλούμε να έλθετε σε επαφή με τον προμηθευτή μας ή με τον εγκυριο έμπορο από τον οποίο αγοράσατε το προϊόν. Αυτοί εκπαιδευτηκαν κατάλληλα και είναι πρόθυμοι να σας εξυπηρετήσουν με τον καλύτερο τρόπο. Η εγγύηση ισχύει για περίοδο 3 ετών από την ημερομηνία της αγοράς. Η εγγύηση δεν εφαρμόζεται σε περίπτωση που προκληθούν ζημιές εξαιτίας λάθος τοποθέτησης ή συντήρησης φθοράς. Η εταιρεία δεν παρέχει εγγύηση για ζημιές σε οποιαδήποτεεπιφάνεια εξαιτίας της λάθος απομάκρυνσης ή τοποθέτησης του προϊόντος. Το προϊόντα είναι κατάλληλα για χρήση 10-12 ωρών την ημερα. Η χρήση του προϊόντος επί 24 ωρες έχει ως αποτέλεσμα την ακούρηση της εγγύησης. Η εγγύηση του προϊόντος αφορά μόνο τα ελαττώματα της παραγωγής.

! ΠΡΟΕΙΔΟΠΟΙΗΣΗ

- ΚΑΤΙΣΤΕ ΤΗΝ ΗΛΕΚΤΡΟΔΟΤΗΣΗ ΠΡΟΤΟΥ ΑΡΧΙΣΕΤΕ!
- ΚΑΤΑ ΤΗΝ ΤΟΠΟΘΕΤΗΣΗ ΠΡΕΠΕΙ ΝΑ ΕΞΑΦΑΛΙΣΤΕΙ Η ΔΕΥΣΙΑ ΓΕΙΩΣΗ.
- ΠΑΡΑΚΑΛΟΥΜΕ ΟΠΩΣ ΔΙΑΒΑΣΕΤΕ ΠΡΟΕΚΤΙΚΑ ΟΛΕΣ ΤΙΣ ΟΔΗΓΙΕΣ ΠΡΟΤΟΥ ΠΡΟΒΕΙΤΕ ΣΤΗΝ ΕΓΚΑΤΑΣΤΑΣΗ ΤΗΣ ΣΥΣΤΗΜΗΣ.
- Ο ΧΡΗΣΤΗΣ ΠΡΕΠΕΙ ΝΑ ΠΡΟΕΤΙΜΑΣΕΙ ΤΑ ΑΠΑΡΑΙΤΗΤΑ ΑΞΕΣΟΡΙΑ ΚΑΙ ΑΝΤΑΛΛΑΚΤΙΚΑ (ΔΕΝ ΠΡΟΜΗΘΕΥΤΗΚΑΝ).
- ΤΟΠΟΘΕΤΗΣΗ ΜΟΝΟ ΑΠΟ ΑΔΕΙΟΥΧΟ ΗΛΕΚΤΡΟΛΟΓΟ.

ΟΔΗΓΙΕΣ ΓΙΑ ΤΗΝ ΤΟΠΟΘΕΤΗΣΗ

- Διακόψτε την ηλεκτροδότηση.
- Ανοίξτε μια τρύπα στο έδαφος (ανάλογα με την απόσταση που απεικονίζεται στη φωτογραφία 4).
- Βιδώστε τις βίδες στο άνοιγμα.
- Σταθεροποιήστε στο έδαφος.
- Ανοίξτε τη λάμπα και τοποθετήστε το λαμπτήρα μέσα της. Κλείστε τη λάμπα και αφιέστε τις βίδες.
- Βάλτε το καλώδιο μέσα στο σπάλο και συνδυάστε τους σπάλο με τη βάση.
- Συνδέστε τα καλώδια της τροφοδότησης με το καφέ τερματικό (L) με καφέ, της μπλε (N) με μπλε, και πράσινο-κίτρινη (⊕) με πράσινο-κίτρινη.
- Σφίξτε τις βίδες, για να σταθεροποιήσετε τη λάμπα.
- Ανοίξτε την ηλεκτροδότηση.

[CZ] UVOD A ZÁRUKA

Děkujeme, že jste si vybrali a koupili výrobek firmy V-TEK (V-TAC). V-TEK (V-TAC) vám nabízí ty nejlepší výrobky. Před zahájením instalace si prosím pečlivě přečtete tyto pokyny a uschovejte si tento návod pro budoucí použití. Pokud máte další dotazy, obraťte se na našeho prodejce nebo místního obchodního zástupce, od kterého jste výrobek zakoupili. Oni jsou vyškoleni a připraveni vám poskytnout veškerý váše potřeby. Záruka je platná po dobu 3 let od data zakoupení. Záruka se nevztahuje na škody způsobené nesprávnou instalací nebo atypickým protřebením. Společnost neposkytuje záruku na poškození na jakémkoli povrchu kvůli neodbornému odstranění a instalaci výrobku. Výrobky jsou vhodné pro 10-12 hodin každodenní využívání. Používání výrobku během 24 hodin denně ruší platnost záruky. Výrobek má záruku pouze pro výrobní vady.

! VAROVÁNÍ

- VYPNETE ELEKTRINU, NEŽ ZAČNETE!
- PO ČELOU DOBU INSTALACE MUSÍ BYT ZAJISTIŠENO ŘÁDNÉ UZEMNĚNÍ.
- PŘED ZAČATEKEM INSTALACE ZAKRIZENI SI PEČLIVĚ PŘEČITĚ NASLEDUJÍCÍ POKYNY.
- CIVILNÍ POUŽITELNOSTI SA-ŠI PREGATEASCA ÎN PERALABIL TOATE ACCESORIILE SAU PIESELE DE SCHIMB (CARE NU SUNT INCLUSE ÎN SET).
- INSTALACI SMÎ PROVESTI POUZE CERTIFIKOVANÍ ELEKTRIKÁR.

MONTÁŽNÍ POKYNY

- Vypněte napájení.
- Vyvrťte otvor do země (podle vzdálenosti znázorněné na obr. 4).
- Zašroubte šrouby do otvoru.
- Připevněte držák k zemi.
- Otevřete svítidlo a vložte do něj žárovku. Zavřete svítidlo a utáhněte šrouby.
- Vložte vodič do otvoru a namontujte sloupek a základnu.
- Připojte kabely k napájení: hnědá (L) na hnědou, modrá (N) na modrou a žlutozelená (⊕) na žlutozelenou.
- Utáhněte matice a zajistěte svítidlo.
- Zapněte napájení.