

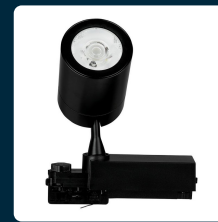
SKU 1287 VT-4536

Faretto LED da Binario 35W 100LM/W Colore Nero 6000K

Colore della Luce
BIANCO FREDDO

Potenza
35W

Flusso Luminoso
3500 LM



SPECIFICHE TECNICHE

Colore della Luce	Bianco freddo
Flusso Luminoso	3500 lm
Dimmerabile	No
Materiale	Alluminio
CRI	>80
Efficienza Luminosa	100 lm/W
Fattore di Potenza (PF)	>0.9
Tecnologia LED	COB
Tensione di Alimentazione	AC (220 - 240)
ID EPREL	986272
MOQ	1pz
Unità di misura	pz

Potenza	35W
Chip LED	V-TAC
Grado di Protezione	IP20
Colore	Nero
Durata	20000 ore
Fascio Luminoso	24°
Potenza Equivalente	120W
Temperatura di Colore (CTI)	6000K
Consumo energetico	35kW/1000h
Garanzia	2 anni
EAN	3800157618717

SCARICABILI

 [Manuale istruzioni](#)

 [Scheda informativa del prodotto UE 2019/2015](#)

 [Etichetta energetica](#)