

# PERGOLA FOTOVOLTAICA

**V-TAC**  
LED ITALIA



# **5** RAGIONI PER SCEGLIERE

## La nostra pergola fotovoltaica

### **1** KIT FOTOVOLTAICO DA 3.9 KW A 8.3 KW CON INVERTER E SISTEMA DI ACCUMULO

La nostra pergola fotovoltaica può ospitare un sistema che comprende da 9 a 15 pannelli fotovoltaici monocristallini, un inverter ibrido e un sistema di accumulo.

### **2** TEMPI RAPIDI DI INSTALLAZIONE

La pergola fotovoltaica si installa rapidamente, in quanto i componenti strutturali vengono consegnati preassemblati. Il fissaggio rapido dei pannelli fotovoltaici su pergola fotovoltaica è garantito da accessori che sono inclusi nella fornitura. Possibilità di dotare la pergola di zavorre in cemento armato e che non necessitano di fondazioni/plinti: questo significa aprire un cantiere di facile allestimento e gestione con nessuna necessità di opere di ripristino del suolo al termine della vita dell'impianto.

### **3** ADATTABILITÀ

Le strutture sono facilmente adattabili a nuove esigenze che possono subentrare nel tempo: essendo modulari, è sempre possibile affiancare e unire una nuova pergola fotovoltaica. Inoltre è possibile sostituire i pannelli fotovoltaici con modelli con caratteristiche più performanti anche se presentano dimensioni differenti.

### **4** PERSONALIZZAZIONE

La pergola è personalizzabile nelle dimensioni, nelle finiture e nei colori: alluminio argento o nero antracite.

### **5** MANUTENZIONE LIMITATA

La manutenzione della pergola fotovoltaica è limitata al serraggio delle viti e alla pulizia generale, con frequenza annuale, in quanto la struttura è costituita da profili in alluminio anodizzati o verniciati a polvere poliestere termoidurente. Giunti e nodi strutturali sono realizzati in acciaio trattato superficialmente con processo di zincatura a caldo.

# PERGOLA FOTOVOLTAICA

La pergola fotovoltaica, con design elegante e minimale ed elementi a scorrimento, è un concetto di innovazione e tecnologia con possibilità modulabile **per ospitare posti auto da 3.9 kW, 5.2kW, 6.5kW, 8.3kW in poi**, che consente il raggiungimento di elevati standard prestazionali. Tale struttura può essere dotata di impianto fotovoltaico con possibilità di collegare inverter ibrido e sistema di accumulo.

La struttura può montare da **9/12/15 pannelli fotovoltaici** monocristallini ad alta efficienza. Questo sistema permette di consumare direttamente la corrente durante le ore diurne, di immagazzinarla per sfruttarla nelle ore notturne e, infine, per scambiare in rete l'energia prodotta in eccesso. Un impianto fotovoltaico con accumulo è preferibile ad un impianto che funziona unicamente con la formula "scambio sul posto", in quanto in assenza di un accumulo di energia elettrica, nelle ore serali e notturne si renderebbe necessario il rifornimento dalla rete elettrica, pagando la corrente a caro prezzo.



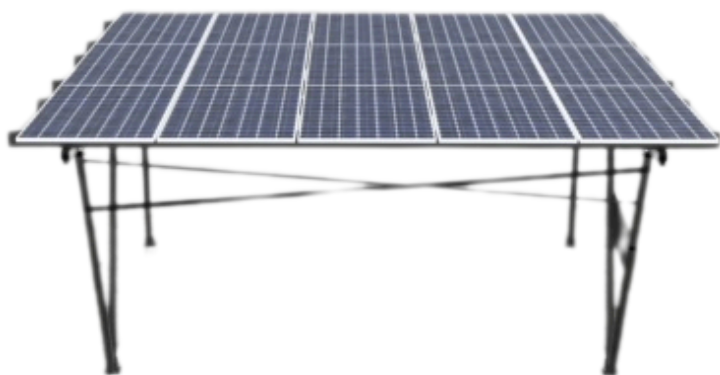
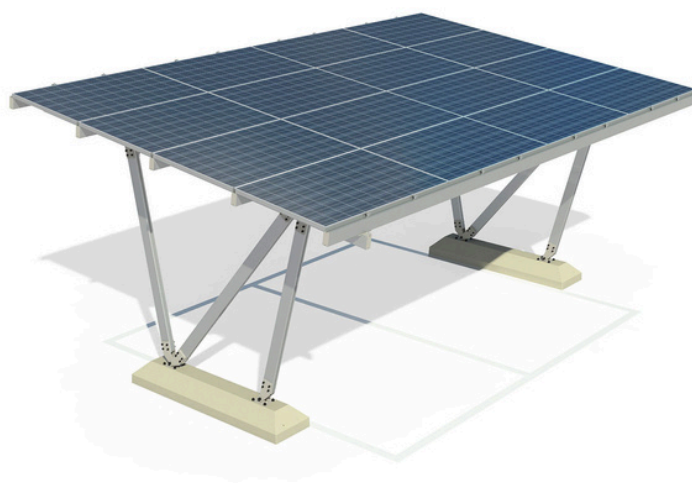
NOTE: Le immagini sono puramente illustrative e potrebbero non corrispondere esattamente alla realtà.  
Le misure indicate possono variare in base alla configurazione e al posizionamento effettivo.

# 1 POSTO AUTO

Da 9 a 12 PANNELLI FOTOVOLTAICI

La pergola fotovoltaica è conforme alla norma UNI EN e alle NTC 2018, mentre l'impianto è conforme alle norme tecniche di riferimento. In Italia, la fornitura tecnica si completa con la pratica relativa al GSE che autorizza l'allaccio del sistema alla rete. L'impianto produce energia che deve essere consumata istantaneamente o accumulata. L'eccedenza non utilizzata sarà gestita tramite la formula "**Ritiro dedicato**"; il gestore pagherà l'energia prodotta e immessa in rete ad un prezzo minimo garantito. Se il prezzo di mercato è maggiore, varrà il prezzo di mercato.

PERGOLA E STRUTTURA  
CON ZAVORRE



PERGOLA E STRUTTURA  
CON PIASTRE

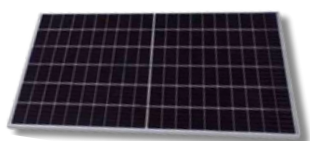
NOTE: Le immagini sono puramente illustrative e potrebbero non corrispondere esattamente alla realtà.  
Le misure indicate possono variare in base alla configurazione e al posizionamento effettivo.

# 2 POSTI AUTO

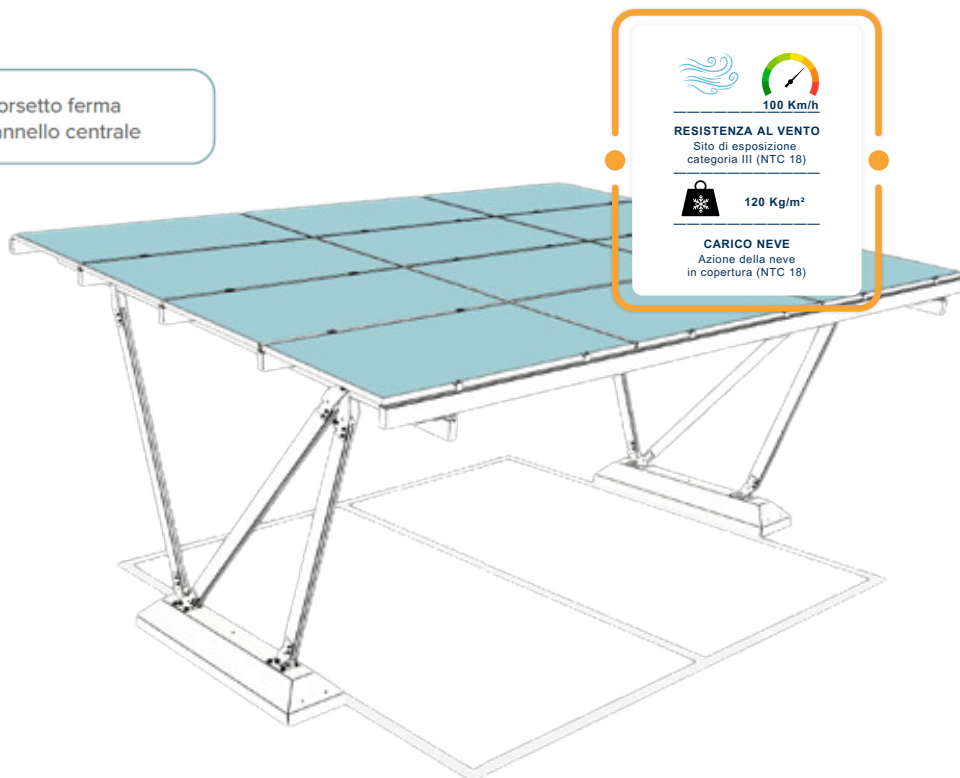
## 15 PANNELLI FOTOVOLTAICI

2 POSTI AUTO - 15 PANNELLI FOTOVOLTAICI - 8.3 KW

UNI EN 1090 / NTC 2018



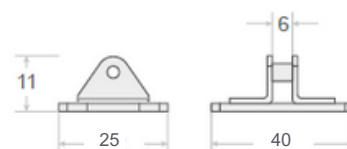
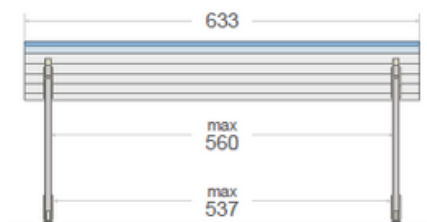
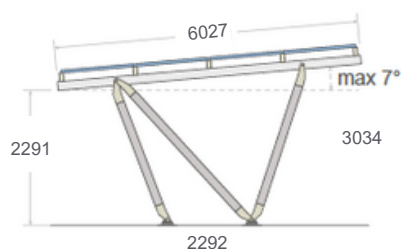
**PANNELLI FOTOVOLTAICI**  
Moduli monocristallini da 550 WATT



### Colori della struttura:

● alluminio anodizzato argento

● nero antracite



Piastra in acciaio cataforesato e verniciato

NOTE: la struttura necessita di un sistema di fondazioni per l'ancoraggio al suolo.

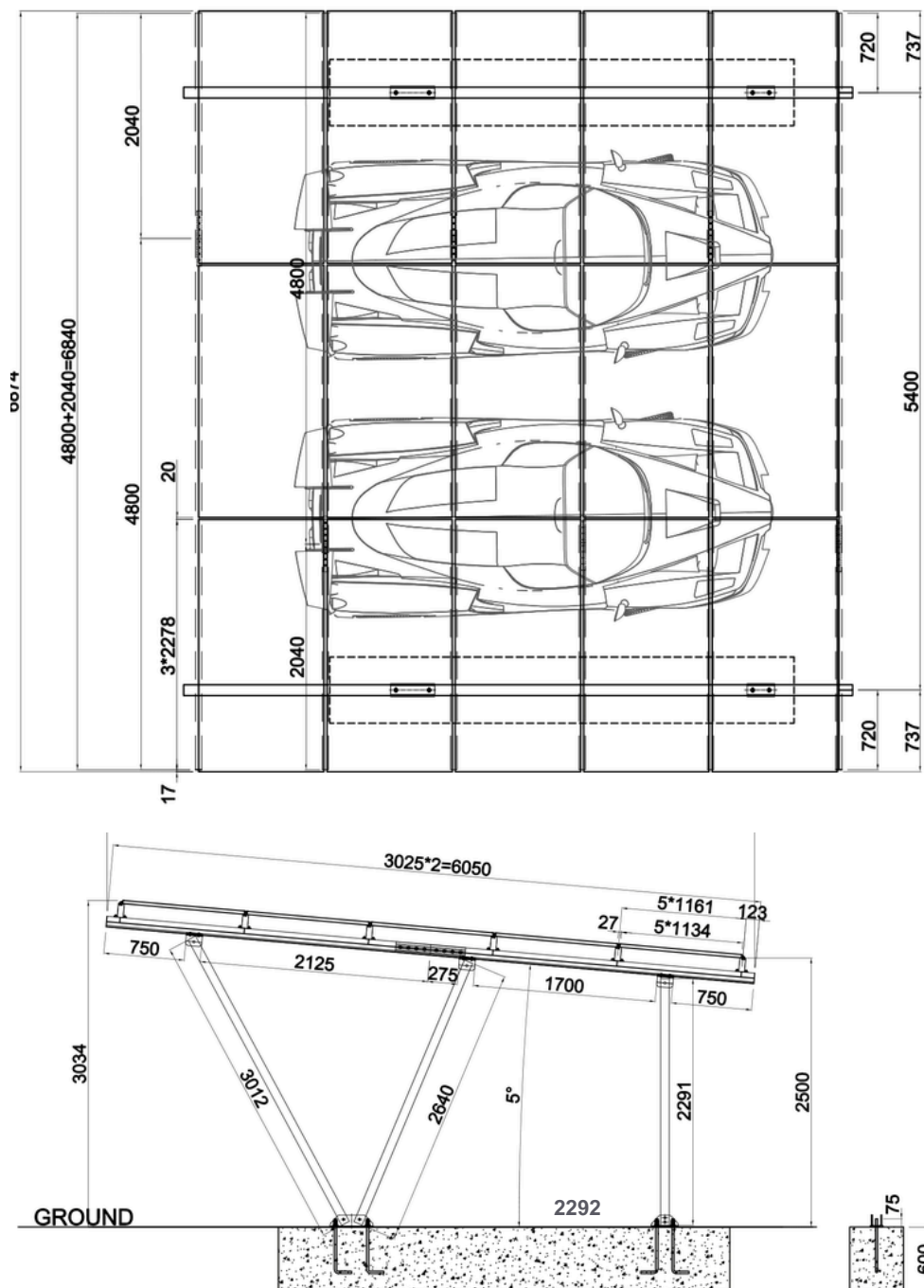
Le immagini sono puramente illustrative e potrebbero non corrispondere esattamente alla realtà. Le misure indicate possono variare in base alla configurazione e al posizionamento effettivo.



# PROGETTO

## DI INSTALLAZIONE

2 POSTO AUTO - 15 PANNELLI FOTOVOLTAICI - 8.3 KW



### GARANZIA E QUALITÀ

I prodotti sono dotati di Marcatura CE.

Le strutture sono progettate in conformità alle normative vigenti.

Gli elementi strutturali in alluminio sono garantiti 10 anni.

# COMPONENTI

## DI INSTALLAZIONE

15 pannelli per 555W

NO.	DESCRIZIONE	IMMAGINE	SPEC. (MM)	MATERIALE	QTY	UNITÀ	RICAMBI	TOT QTY
0					5*3			
1	Wide Clamp 30 Kit		L50	AL6005-T5	12	6	1	73
2	U25 Inter Clamp 30 Kit		L50	AL6005-T5	24	6	2	146
3	C Clamp Kit		L40	AL6005-T5	48	6	4	292
4	Wide Purlin 135		L4800	AL6005-T5	6	6	0	36
5	Wide Purlin 135		L2040	AL6005-T5	6	6	0	36
6	Splice kit for Wide Purlin 135		L500	AL6005-T5	6	6	0	36
7	Rafter 100		L3025	AL6005-T5	4	6	0	24
8	Splice Kit for Rafter 100		L500	AL6005-T5	2	6	0	12
9	80*80 Square Tube		L3012*40	AL6005-T5	2	6	0	12
10	80*80 Square Tube		L2640*40	AL6005-T5	2	6	0	12
11	80*80 Square Tube		L2291*40	AL6005-T5	2	6	0	12
12	T Shape Connector Kit		L150	AL6005-T5	6	6	0	36
13	Carport Base(Two holes)		117*110*L250	AL6005-T5	2	6	0	12
14	Carport Base		117*110*L400	AL6005-T5	2	6	0	12
15	Hexagon Bolt Kit		M20*130	SUS304	14	6	1	85
16	Embedded Anchor Kit		M20*500	Hot Dip Galvanized	8	6	1	49
17	Grounding Clip for Purlin		L40	SUS304	24	6	2	146
18	Earth Grounding Lug Kit		L53	AL6005-T5	6	6	1	37
19	Cable Clip		20.8*18.2*12	SUS304	15	6	1	91



# CERTIFICATO

## DI CONFORMITÀ

### CERTIFICATE

Conformity of the Factory Production Control

**0035-CPR-1090-1.02944.TÜVRh.2022.003**

In compliance with Regulation 305/2011/EU of the European Parliament and of the Council of 9 March 2011 (the Construction Products Regulation or CPR), this certificate applies to the following construction product:

**Construction product** Structural components and kits for aluminum structures to EXC2 according to EN 1090-3

**Intended use** for load-bearing structures in all types of buildings

**CE - marking method** ZA.3.2 and ZA.3.4 acc. to EN 1090-1:2009+A1:2011

produced by or for

**Manufacturer** Xiamen Mibet New Energy Co., Ltd.  
Mibet Energy Industrial Park,  
No. 45-49, Sushan Road, Jimei District  
361024 Xiamen City, Fujian Province  
CHINA

**Manufacturing plant**  
Production facility of the manufacturer Xiamen Mibet New Energy Co., Ltd.  
Mibet Energy Industrial Park,  
No. 45-49, Sushan Road, Jimei District  
361024 Xiamen City, Fujian Province  
CHINA

**Confirmation** This certificate attests that all provisions concerning the assessment and verification of constancy of performance described in Annex ZA of the harmonised standard **EN 1090-1:2009+A1:2011** under system 2+ are applied, and that the factory production control fulfills all the prescribed requirements stated therein.

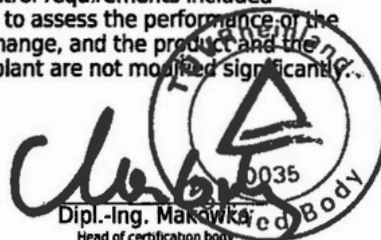
**Date of first issue** 01.12.2020

**Validity end** 10.12.2024

**Period of validity** This certificate will remain valid as long as the test methods and/or the factory production control requirements included in the harmonised standard used to assess the performance of the declared characteristics do not change, and the product and the manufacturing conditions in the plant are not modified significantly.

**Remarks** see reverse

**Place and date of issue** Cologne, 13.09.2022  
Huanbin Xiao

  
Dipl.-Ing. Markovka  
Head of certification body

www.tuv.com




**DAKKS**  
Deutsche  
Akkreditierungsstelle  
D-ZE-11052-07-00


 **TÜVRheinland®**  
Precisely Right.

# V-TAC


LED ITALIA

## Contatti:

 +39 02 839 88 010

 [commerciale@led-italia.it](mailto:commerciale@led-italia.it)

## Sede Operativa:

 Via D'Acquisto, 19 - 20060  
Pozzuolo Martesana, Milano

