

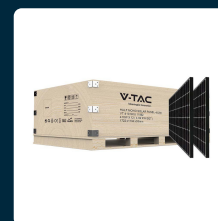
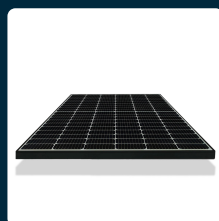
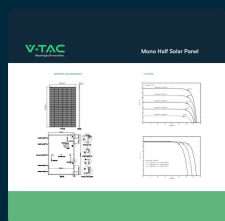
SKU 11563 VT-410

Set 6kW (6.15 kW) con 15 Pannelli Solari Fotovoltaici Monocristallini 410W 1722*1134*35mm Black Frame (SKU 11561)

Potenza Modulo Fotovoltaico
410W

Tensione al punto di massima potenza
31.46V

Corrente al punto di massima potenza
13.04A



IL KIT COMPRENDE



410W 15x **11561**

Modulo Fotovoltaico AUSTA 410W
Black Frame 1722x1134x35mm

SPECIFICHE TECNICHE

Grado di Protezione	IP68
Colore	Nero
Spessore	35mm
Numero celle	108 (18x6)
Confezione	Set 6kW
Tensione al punto di massima potenza	31.46V
Tensione a circuito aperto	37.45V
Efficienza del modulo	20.97%
Corrente massima del Fusibile	25AA
Temperatura nominale di esercizio	45±2°C
Cornice pannello	Alluminio anodizzato nero
Tipo vetro	3.2mm temprato alta trasmissione
Cavi uscita	100cm 4mm ² connettore MC4
Garanzia	25 anni
EAN	3800157699013

Materiale	Lega di alluminio e vetro temperato
Temperatura d'Esercizio	-40 ~ +85°C
Potenza Modulo Fotovoltaico	410W
Tipo celle	182x91mm monocristalline
Potenza Nominale	6kW
Corrente al punto di massima potenza	13.04A
Corrente di cortocircuito	13.85A
Tensione Massima di Sistema	1500V
Tolleranza di Potenza	0+3%
Carico massimo pannello	Vento/Neve: 2400Pa/5400Pa
Scatola giunzione	IP67/IP68 a 3 diodi
Garanzia di Producibilità	85% in 25 anni
Versione	Black Frame
MOQ	1pz
Unità di misura	pz

SPECIFICHE TECNICHE SKU 11561

Grado di Protezione	IP68
Colore	Nero
Temperatura d'Esercizio	-40 ~ +85°C
Potenza Modulo Fotovoltaico	410W
Tipo celle	182x91mm monocristalline
Potenza Nominale	410W
Corrente al punto di massima potenza	13.04A
Corrente di cortocircuito	13.85A
Tensione Massima di Sistema	1500V
Tolleranza di Potenza	0-+3%
Coeff. temp. tensione	0.285%/°C
Temperatura nominale di esercizio	45±2°C
Cornice pannello	Alluminio anodizzato nero
Tipo vetro	3.2mm temprato alta trasmissione
Cavi uscita	100cm 4mm ² connettore MC4

Materiale	Lega di alluminio e vetro temperato
Dimensione	1722x1134x35mm
Spessore	35mm
Numero celle	108 (18x6)
Confezione	Pannello
Tensione al punto di massima potenza	31.46V
Tensione a circuito aperto	37.45V
Efficienza del modulo	20.97%
Corrente massima del Fusibile	25AA
Coeff. temp. potenza	-0.35%/°C
Coeff. temp. corrente	0.045%/°C
Carico massimo pannello	Vento/Neve: 2400Pa/5400Pa
Scatola giunzione	IP67/IP68 a 3 diodi
Garanzia di Producibilità	85% in 25 anni
Versione	Black Frame

Sede Legale: Via Carlo Tenca, 22 - 20124 Milano (MI) | Sede Operativa: Via D'Acquisto, 19 - 20060 Pozzuolo Martesana, Milano

REA MILANO MI-2098657 | CAP SOCIALE 500.000,00€ int. vers.