

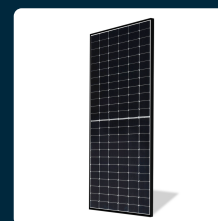
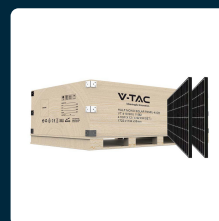
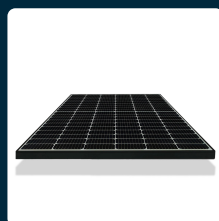
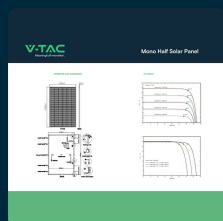
## SKU 11562 VT-410

Set 5kW (4.92 kW) con 12 Pannelli Solari Fotovoltaici Monocristallini 410W 1722\*1134\*35mm Black Frame (SKU 11561)

Potenza Modulo Fotovoltaico  
**410W**

Tensione al punto di massima potenza  
**31.46V**

Corrente al punto di massima potenza  
**13.04A**



## IL KIT COMPRENDE



410W 12x **11561**

Modulo Fotovoltaico AUSTA 410W  
Black Frame 1722x1134x35mm

## SPECIFICHE TECNICHE

<b>Grado di Protezione</b>	IP68
<b>Colore</b>	Nero
<b>Spessore</b>	35mm
<b>Numero celle</b>	108 (18x6)
<b>Confezione</b>	Set 5kW
<b>Tensione al punto di massima potenza</b>	31.46V
<b>Tensione a circuito aperto</b>	37.45V
<b>Efficienza del modulo</b>	20.97%
<b>Corrente massima del Fusibile</b>	25AA
<b>Temperatura nominale di esercizio</b>	45±2°C
<b>Cornice pannello</b>	Alluminio anodizzato nero
<b>Tipo vetro</b>	3.2mm temprato alta trasmissione
<b>Cavi uscita</b>	100cm 4mm <sup>2</sup> connettore MC4
<b>Garanzia</b>	25 anni
<b>EAN</b>	3800157699006

<b>Materiale</b>	Lega di alluminio e vetro temperato
<b>Temperatura d'Esercizio</b>	-40 ~ +85°C
<b>Potenza Modulo Fotovoltaico</b>	410W
<b>Tipo celle</b>	182x91mm monocristalline
<b>Potenza Nominale</b>	5kW
<b>Corrente al punto di massima potenza</b>	13.04A
<b>Corrente di cortocircuito</b>	13.85A
<b>Tensione Massima di Sistema</b>	1500V
<b>Tolleranza di Potenza</b>	0+3%
<b>Carico massimo pannello</b>	Vento/Neve: 2400Pa/5400Pa
<b>Scatola giunzione</b>	IP67/IP68 a 3 diodi
<b>Garanzia di Producibilità</b>	85% in 25 anni
<b>Versione</b>	Black Frame
<b>MOQ</b>	1pz
<b>Unità di misura</b>	pz

## SPECIFICHE TECNICHE SKU 11561

<b>Grado di Protezione</b>	IP68
<b>Colore</b>	Nero
<b>Temperatura d'Esercizio</b>	-40 ~ +85°C
<b>Potenza Modulo Fotovoltaico</b>	410W
<b>Tipo celle</b>	182x91mm monocristalline
<b>Potenza Nominale</b>	410W
<b>Corrente al punto di massima potenza</b>	13.04A
<b>Corrente di cortocircuito</b>	13.85A
<b>Tensione Massima di Sistema</b>	1500V
<b>Tolleranza di Potenza</b>	0-+3%
<b>Coeff. temp. tensione</b>	0.285%/°C
<b>Temperatura nominale di esercizio</b>	45±2°C
<b>Cornice pannello</b>	Alluminio anodizzato nero
<b>Tipo vetro</b>	3.2mm temprato alta trasmissione
<b>Cavi uscita</b>	100cm 4mm <sup>2</sup> connettore MC4

<b>Materiale</b>	Lega di alluminio e vetro temperato
<b>Dimensione</b>	1722x1134x35mm
<b>Spessore</b>	35mm
<b>Numero celle</b>	108 (18x6)
<b>Confezione</b>	Pannello
<b>Tensione al punto di massima potenza</b>	31.46V
<b>Tensione a circuito aperto</b>	37.45V
<b>Efficienza del modulo</b>	20.97%
<b>Corrente massima del Fusibile</b>	25AA
<b>Coeff. temp. potenza</b>	-0.35%/°C
<b>Coeff. temp. corrente</b>	0.045%/°C
<b>Carico massimo pannello</b>	Vento/Neve: 2400Pa/5400Pa
<b>Scatola giunzione</b>	IP67/IP68 a 3 diodi
<b>Garanzia di Producibilità</b>	85% in 25 anni
<b>Versione</b>	Black Frame

Sede Legale: Via Carlo Tenca, 22 - 20124 Milano (MI) | Sede Operativa: Via D'Acquisto, 19 - 20060 Pozzuolo Martesana, Milano

REA MILANO MI-2098657 | CAP SOCIALE 500.000,00€ int. vers.