



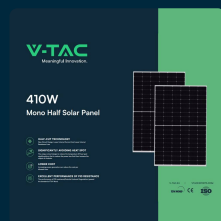
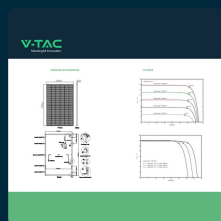
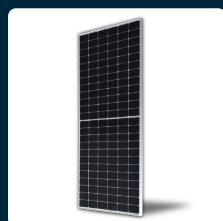
SKU 1151831 VT-410

Bancale 13kW (12.71 kW) con 31 Pannelli Solari Fotovoltaici Monocristallini 410W 1722*1134*35mm (SKU 11518)

Potenza Modulo Fotovoltaico
410W

Tensione al punto di massima potenza
31.46V

Corrente al punto di massima potenza
13.04A



IL KIT COMPRENDE



410W 31x **11518**

Modulo Fotovoltaico AUSTA 410W Silver 1722x1134x35mm

SPECIFICHE TECNICHE

Grado di Protezione	IP68
Colore	Argento
Spessore	35mm
Numero celle	108 (18x6)
Confezione	Bancale
Tensione al punto di massima potenza	31.46V
Tensione a circuito aperto	37.45V
Efficienza del modulo	20.97%
Corrente massima del Fusibile	25AA
Temperatura nominale di esercizio	45±2°C
Cornice pannello	Alluminio anodizzato
Tipo vetro	3.2mm temprato alta trasmissione
Cavi uscita	100cm 4mm ² connettore MC4
Garanzia	10 anni
EAN	3800157696272

Materiale	Lega di alluminio e vetro temperato
Temperatura d'Esercizio	-40 ~ +85°C
Potenza Modulo Fotovoltaico	410W
Tipo celle	182x91mm monocristalline
Potenza Nominale	13kW
Corrente al punto di massima potenza	13.04A
Corrente di cortocircuito	13.85A
Tensione Massima di Sistema	1500V
Tolleranza di Potenza	0+3%
Carico massimo pannello	Vento/Neve: 2400Pa/5400Pa
Scatola giunzione	IP67/IP68 a 3 diodi
Garanzia di Producibilità	85% in 25 anni
Versione	Silver Frame
MOQ	1pz
Unità di misura	pz

SPECIFICHE TECNICHE SKU 11518

Grado di Protezione	IP68
Colore	Argento
Temperatura d'Esercizio	-40 ~ +85°C
Potenza Modulo Fotovoltaico	410W
Tipo celle	182x91mm monocristalline
Potenza Nominale	410W
Corrente al punto di massima potenza	13.04A
Corrente di cortocircuito	13.85A
Tensione Massima di Sistema	1500V
Tolleranza di Potenza	0-+3%
Coeff. temp. tensione	0.285%/°C
Temperatura nominale di esercizio	45±2°C
Cornice pannello	Alluminio anodizzato
Tipo vetro	3.2mm temprato alta trasmissione
Cavi uscita	100cm 4mm ² connettore MC4

Materiale	Lega di alluminio e vetro temperato
Dimensione	1722x1134x35mm
Spessore	35mm
Numero celle	108 (18x6)
Confezione	Pannello
Tensione al punto di massima potenza	31.46V
Tensione a circuito aperto	37.45V
Efficienza del modulo	20.97%
Corrente massima del Fusibile	25AA
Coeff. temp. potenza	-0.35%/°C
Coeff. temp. corrente	0.045%/°C
Carico massimo pannello	Vento/Neve: 2400Pa/5400Pa
Scatola giunzione	IP67/IP68 a 3 diodi
Garanzia di Producibilità	85% in 25 anni
Versione	Silver Frame

Sede Legale: Via Carlo Tenca, 22 - 20124 Milano (MI) | Sede Operativa: Via D'Acquisto, 19 - 20060 Pozzuolo Martesana, Milano

REA MILANO MI-2098657 | CAP SOCIALE 500.000,00€ int. vers.