

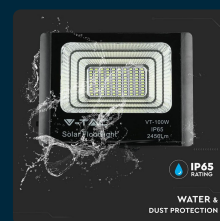
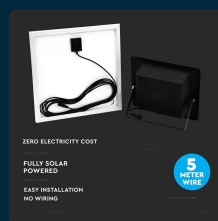
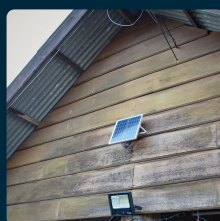
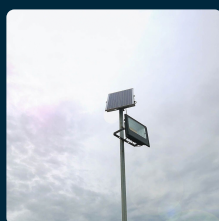
SKU 94010 VT-60W

Faro LED con Telecomando e Pannello Solare 20W 6000K

Colore della Luce
BIANCO FREDDO

Potenza
20W

Flusso Luminoso
1650 LM



SPECIFICHE TECNICHE

Colore della Luce	Bianco freddo
Flusso Luminoso	1650 lm
Dimmerabile	No
Materiale	Alluminio
Capacità	10000
CRI	>70
Durata	20000 ore
Lunghezza Cavo	5m
Temperatura d'Esercizio	-20 a +45°C
Tempo di Ricarica	4 ore
Garanzia	2 anni
EAN	3800157645768

Potenza	20W
Chip LED	V-TAC
Grado di Protezione	IP65
Autonomia	8 ore
Colore	Nero
Dimensione	270 x 70 x 238 mm
Fascio Luminoso	120°
Tecnologia LED	SMD
Temperatura di Colore (CTI)	6000K
Tensione di Alimentazione	6
MOQ	1pz
Unità di misura	pz

SCARICABILI

Certificato RoHS

Report EMC

Certificato CE-EMC

Report RoHS

Dichiarazione conformità

Manuale istruzioni

Scheda tecnica

Certificato CE-LVD

Report LVD

