

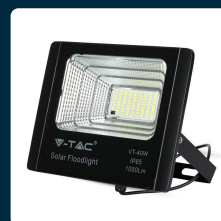
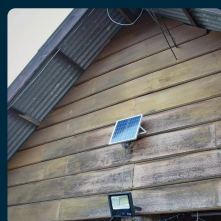
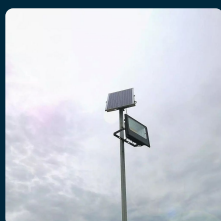
SKU 94008 VT-40W

Faro LED con Telecomando e Pannello Solare 16W, Batteria LiFePO4, Funzione Timer, Cavo 5m 6000K Colore Nero IP65

Colore della Luce
BIANCO FREDDO

Potenza
16W

Flusso Luminoso
1050 LM



IL KIT COMPRENDE

SPECIFICHE TECNICHE

Colore della Luce	Bianco freddo
Flusso Luminoso	1050 lm
Dimmerabile	No
Autonomia	8 ore
Capacità	10000mAh
CRI	>70
Durata	20000 ore
Lunghezza Cavo	5m
Temperatura d'Esercizio	Da -20 A +45°C
Tempo di Ricarica	4 ore
Tensione d'Uscita	3.2V
MOQ	1pz
Unità di misura	pz

Potenza	16W
Chip LED	V-TAC
Grado di Protezione	IP65
Batteria	Ni-Cd
Colore	Nero
Dimensione	247 x 65 x 210mm
Fascio Luminoso	120°
Tecnologia LED	SMD
Temperatura di Colore (CTI)	6000K
Tensione di Alimentazione	6V
Garanzia	2 anni
EAN	3800157645751