



SKU 5942 VT-4011

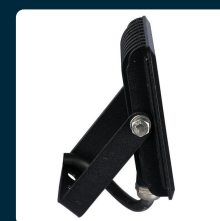
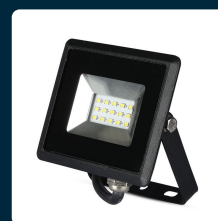
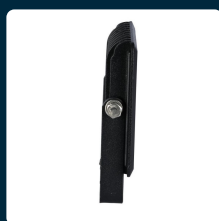
Faro LED SMD 10W E-Series Colore Nero 6500K IP65

Colore della Luce
BIANCO FREDDO

Potenza
10W

Flusso Luminoso
850 LM

Forma
RETTANGOLARE



SPECIFICHE TECNICHE

Colore della Luce	Bianco freddo
Flusso Luminoso	850 lm
Forma	Rettangolare
Grado di Protezione	IP65
Colore	Nero
Durata	20000 ore
Fascio Luminoso	110°
Potenza Equivalente	50W
Temperatura di Colore (CTI)	6500K
Consumo energetico	10kW/1000h
Garanzia	2 anni
EAN	3800157625357

Potenza	10W
Chip LED	V-TAC
Dimmerabile	No
Materiale	Alluminio
CRI	>70
Efficienza Luminosa	90 lm/W
Fattore di Potenza (PF)	>0.9
Tecnologia LED	SMD2835
Tensione di Alimentazione	AC (220 - 240)
ID EPREL	954918
MOQ	1pz
Unità di misura	pz

SCARICABILI

Certificato RoHS

Report LVD

Scheda informativa del prodotto UE 2019/2015

Report EMC

Etichetta energetica