

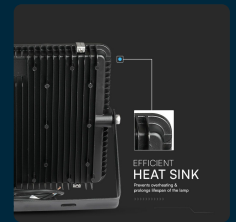
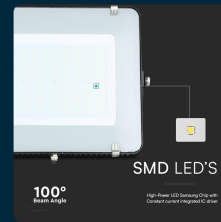
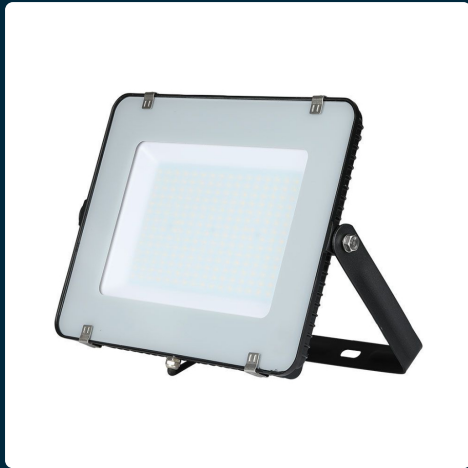
SKU 21418 VT-200

Faro LED SMD Chip Samsung 200W Cavo 1m Colore Nero
4000K IP65

Colore della Luce
BIANCO NATURALE

Potenza
200W

Flusso Luminoso
16500 LM



IL KIT COMPRENDE

SPECIFICHE TECNICHE

Colore della Luce	Bianco naturale
Flusso Luminoso	16500 lm
Dimmerabile	No
Materiale	Alluminio
CRI	>80
Durata	25,000 ore
Interfaccia Connessione	Cavi a saldare
Fattore di Potenza (PF)	>0.9
Temperatura d'Esercizio	-20°C to +45°C
Tensione di Alimentazione	AC:220-240V, 50Hz
ID EPREL	1955818
MOQ	1pz
Unità di misura	pz

Potenza	200W
Chip LED	Samsung
Grado di Protezione	IP65
Colore	Nero
Dimensione	439x48x439mm
Fascio Luminoso	100°
Lunghezza Cavo	1m
Tecnologia LED	SMD-Samsung Chip
Temperatura di Colore (CTI)	4000K
Consumo energetico	200kW/1000h
Garanzia	2 anni
EAN	