



## INSTALLATION INSTRUCTION

### LED SLIM FLOODLIGHT WITH DIRECT CONNECTION

MODEL	VT-118	VT-128	VT-138	VT-158
LUMENS	735lm	1510lm	2340lm	4000lm
WATTS	10w	20w	30w	50w
BEAM ANGLE	100°	100°	100°	100°
CRI	>80	>80	>80	>80
DF	>0.9	>0.9	>0.9	>0.9
DIMENSION	88x133x55mm	101x157x56mm	117x177x56mm	152x195x57mm
INPUT POWER	AC: 220-240V, 50Hz			



**INTRODUCTION & WARRANTY**  
Thank you for selecting and buying V-TAC product. V-TAC will serve you the best. Please read these instructions carefully before starting the installation and keep this manual handy for future reference. If you have any another query, please contact our dealer or local vendor from whom you have purchased the product. They are trained and ready to serve you at the best. The warranty is valid for 5 years from the date of purchase. The warranty does not apply to damage caused by incorrect installation or abnormal wear and tear. The company gives no warranty against damage to any surface due to incorrect removal and installation of the product. The products are suitable for 10-12 Hours Daily operation. Usage of product for 24 Hours a day would void the warranty. This product is warranted for manufacturing defects only.

#### WARNING

- Please make sure to turn off the power before starting the installation.
- Installation must be performed by a qualified electrician.
- The light source of this luminaire is not replaceable, when the light source reaches its end of life the whole luminaire should be replaced.
- Proper grounding should be ensured throughout the installation.
- Minimum distance from lighted objects 1m.
- Replace any cracked protective shield.



#### [ES] INTRODUCCIÓN Y GARANTÍA

Le agradecemos que ha elegido y adquirido la V-TAC. V-TAC le servirá del mejor modo posible. Pedimos que antes de comenzar la instalación lea atentamente las presentes instrucciones y las guarde en un lugar adecuado para consultas próximas. En caso de dudas o preguntas, póngase, por favor, en contacto con el representante o suministrador más cercano de quien ha comprado el producto. Él será debidamente instruido y dispuesto para atenderle de la mejor manera posible. La garantía tendrá una duración de 5 años, contados a partir de la fecha de la compra. La garantía no será aplicable a daños ocasionados por instalación incorrecta o gasto inabituall. La empresa no otorgará garantía para daños de superficies de cualquier tipo generados por su eliminación e instalación incorrectas. Los productos tendrán explotación adecuada durante unas 10-12 horas diarias. La explotación de 24 horas diarias llevará a la anulación de la garantía. La garantía cubrirá solo defectos de producción de fábrica.

#### CUIDADO

- Apague la alimentación y lea estas instrucciones antes de empezar la instalación.
- Instalación solo por electricista certificado.
- La fuente de luz de esta iluminación no es intercambiable; Cuando llega al final de su vida útil, se debe reemplazar toda la iluminación.
- Se debe garantizar una conexión a tierra adecuada durante la instalación.
- Reemplace los protectores rotados, si los hay.
- Distancia mínima de objetos iluminados 1m.

#### INSTRUCCIONES DE INSTALACIÓN

- Apague la alimentación. Confirme la posición de instalación.
- Taladre agujeros en la superficie de instalación con un taladro de impacto.
- Introduzca taco.
- Fije el soporte.
- Gire el conector en sentido contrario a las agujas del reloj y pase el cable clasificado a través de la cubierta impermeable y luego a través del conector.
- El cable está conectado al terminal, el conductor de fase (la fase) está conectado e instalado en L, y el conductor neutro está conectado a N, el conductor de tierra está conectado a ʘ, apriete el tornillo del bloque de terminales.
- Gire el conector y la tapa impermeable en el sentido de las agujas del reloj y preste atención al hecho de que la vuelta de la conexión impermeable debe estar apretada, de lo contrario existe un riesgo oculto de penetración de agua. La parte recubierta de goma de la salida exterior debe entrar en la tapa impermeable con más de 15 mm, de lo contrario existe un riesgo oculto de penetración de agua.
- Encienda la alimentación y pruebe la lámpara.

#### [FR] INTRODUCTION & GARANTIE

Merci d'avoir choisi et acheté un produit à V-TAC. V-TAC vous offrira le meilleur. Veuillez lire attentivement ces instructions avant de commencer l'installation et conservez ce manuel à portée de main pour référence ultérieure. Si vous avez d'autres questions, veuillez contacter notre distributeur ou le fournisseur local auprès duquel vous avez acheté le produit. Ils sont formés et prêts à vous servir au mieux. La garantie est valable pour une période de 5 ans à compter de la date d'achat. La garantie ne s'applique pas à des dommages causés par une installation incorrecte ou une usage anormale. La société ne donne aucune garantie pour des dommages causés à une surface en raison d'un enlèvement et d'une installation incorrects du produit. Les produits sont convables pour une exploitation quotidienne de 10-12 heures. L'utilisation du produit pendant 24 heures par jour annule la garantie. Ce produit est couvert par une garantie pour des défauts de fabrication seulement.

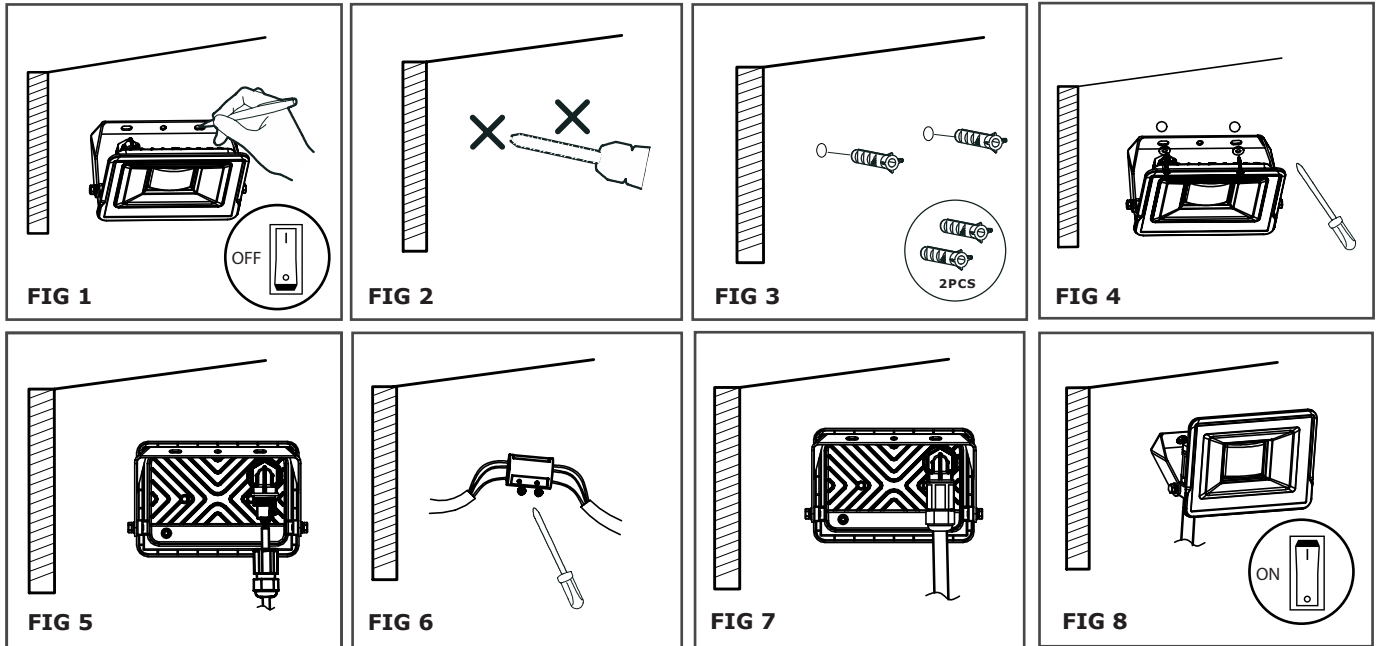
#### ATTENTION

- Veuillez mettre hors tension et lire ces instructions avant de commencer l'installation.
- Installation par électricien certifié
- La source lumineuse de ce luminaire n'est pas remplaçable, lorsque la source lumineuse atteint sa fin de vie, le luminaire entier doit être remplacé.
- Une mise à terre appropriée doit être assurée au cours de l'installation.
- Remplacez toute plaque de protection fissurée.
- Distance minimale des objets éclairés 1m.

#### INSTRUCTIONS D'INSTALLATION

- Coupez l'alimentation et. Confirmez la position d'installation.
- Percez des trous dans la surface du bâtiment avec une perceuse à percussion.
- Insérez le boulon d'expansion.
- Fixez la console.
- Tournez le connecteur dans le sens inverse des aiguilles d'une montre, et passez le câble trié à travers le bouchon étanche et le connecteur tour à tour
- Le câble est connecté à la borne, le fil sous tension est connecté et installé L, et le fil zéro est connecté à N, le fil de terre connecté à ʘ, serrez la vis du bornier.
- Tournez le connecteur et le bouchon étanche dans le sens des aiguilles d'une montre, et faites attention au fait que l'érou du joint étanche doit être serré, sinon il y a un danger caché de fuite d'eau. La partie du fil extérieur recouverte de caoutchouc doit pénétrer de plus de 15 mm dans le capuchon étanche, sinon il y a un risque caché de fuite d'eau.
- Brancher l'alimentation et testez la lampe.

#### INSTALLATION DIAGRAM



#### INSTALLATION INSTRUCTION

- Switch off the power. Confirm the installation position.
- Punch holes in building surface with impact drill.
- Insert expansion bolt.
- Fixed bracket.
- Turn on the connector counterclockwise, and pass the sorted cable through the waterproof cap and connector in turn
- The cable is connected to the terminal, the live wire is connected and installed L, and the zero wire is connected to N, Ground wire connected to ʘ, tighten the screw of the terminal block.
- Turn the connector and waterproof cap clockwise, and pay attention to the fact that the waterproof joint nut must be tightened, otherwise there is a hidden danger of water leakage. The rubber covered part of the outer lead should extend into the waterproof cap for more than 15mm, otherwise there is a hidden danger of water leakage.
- Switch on the power and test the light.



**IN CASE OF ANY QUERY/ISSUE WITH THE PRODUCT, PLEASE REACH OUT TO US AT: SUPPORT@V-TAC.U**  
**FOR MORE PRODUCTS RANGE, INQUIRY PLEASE CONTACT OUR DISTRIBUTOR OR NEAREST DEALERS.**  
**V-TAC EUROPE LTD, BULGARIA, PLOVDIV 4000, BUL.L.KARAVELOW 9B**

#### [BG] ВЪВЕДЕНИЕ И ГАРАНЦИЯ

Благодарим ви, че избрахте и закупили продукт на Ви-Тек (V-TAC). Ви-Тек (V-TAC) ще ви послужи по най-добрия възможен начин. Моля прочетете тези инструкции внимателно преди инсталция и съхранявайте ръководството за бъдещи справки. Ако имате други въпроси, моля свържете се с нашия дилър или с местния търговец, от който сте закупили продукта. Те са обучени и са готови да ви послужат по най-добрия начин. Гаранцията е валидна за период от 5 години след датата на закупуване. Гаранцията не се прилага по отношение на щети, причинени поради неправилен монтаж или необичайно износване. Дружеството не предоставя гаранция срещу щети по кабелото и да е повърхност поради неправилното отстраняване и монтаж на продукта. Продуктите са подходящи за 10-12 часа експлоатация на ден. Експлоатацията на продукт в продължение на 24 часа води до обесиване на гаранцията. Гаранцията за този продукт се дава само за производствени дефекти.

#### ВНИМАНИЕ

- Моля прочетете настоящите инструкции и изключете захранването, преди да започнете монтажа.
- Инсталация само от сертифицирани електротехници.
- Светлинният източник на това осветително тяло не е сменяем; когато той достигне края на експлоатацияния си срок, трябва да се смени цялото осветително тяло.
- По време на инсталацията трябва да бъде гарантирано надлежно заземяване.
- Сменяйте напукваните предпазители, ако има такива.
- Минимално разстояние от осветявани предмети 1m.

#### ИНСТРУКЦИИ ЗА МОНТАЖ

- Изключете захранването. Потвърдете монтажното положение.
- Пробийте отвори в контактната повърхност с помощта на ударна борнашина.
- Внедрете болта.
- Фиксирайте конзолата.
- Завъртете конектора обратно на часовниковата стрелка и прокарайте сортирания кабел през водоустойчивия канал и след това през конектора.
- Кабелът е свързан с клемата, фазовият проводник (фаза) е свързан и монтиран към L, а нулевият проводник е свързан с N, заземителният проводник е свързан с ʘ, затегнете винта на клемата.
- Завъртете конектора и водоустойчивия капак по часовниковата стрелка и обрнете внимание на факта, че гайката на водоустойчивото съединение трябва да бъде затегната, в противен случай съществува скрит риск от проникване на вода. Частта с гумено покритие на външния извод трябва да навлезе във водоустойчивия канал с повече от 15 mm, в противен случай съществува скрит риск от проникване на вода.
- Включете захранването и тествайте лампата.

#### [IT] INTRODUZIONE E GARANZIA

Grazie per aver scelto e acquistato il prodotto della V-TAC. La V-TAC Le servirà nel miglior modo possibile. Si prega di leggere attentamente queste istruzioni prima di iniziare l'installazione e di conservare questo manuale a portata di mano per riferimenti futuri. In caso di qualsiasi altra domanda si prega di contattare il nostro rivenditore o il distributore locale da chi è stato acquistato il prodotto. Loro sono addestrati e pronti a servirvi nel miglior modo possibile. La garanzia è valida per 5 anni dalla data d'acquisto. La garanzia non si applica ai danni provocati dall'installazione errata o dall'usura anomala. L'azienda non fornisce alcuna garanzia per danni a qualsiasi superficie a causa della rimozione e dell'installazione errata del prodotto. I prodotti sono adatti per 10-12 ore di funzionamento quotidiano. L'utilizzo del prodotto per 24 ore al giorno annulla la garanzia. La garanzia di questo prodotto è valida soltanto per difetti di fabbricazione.

#### ATTENZIONE

- Spegnete l'elettricità prima di iniziare!
- Installazione soltanto da parte di un elettricista certificato
- La sorgente luminosa di questo apparecchio di illuminazione non è sostituibile, quando la sorgente luminosa raggiunge la fine della sua vita utile l'intero apparecchio di illuminazione deve essere substituito.
- Durante l'installazione, deve essere garantita una messa a terra adeguata.
- Sostituire l'eventuale schermo protettivo rotto.
- Distanza minima dagli oggetti illuminati 1 m.

#### ISTRUZIONI PER L'INSTALLAZIONE

- Disattivare l'alimentazione. Confermare la posizione di installazione.
- Perforare dei fori nella superficie di installazione con un trapano a percussione.
- Inserire il tassello ad espansione.
- fissare la staffa.
- Ruotare il connettore in senso antiorario e far passare il cavo ordinato attraverso il cappuccio impermeabile e poi attraverso il connettore.
- Il cavo è collegato al terminale, il conduttore di fase (fase) è collegato e installato a L, ed il conduttore neutro è collegato a N, il filo di terra è collegato a ʘ, serrare la vite della morsetteria.
- Ruotare il connettore ed il cappuccio impermeabile in senso orario e fare attenzione al fatto che il dado del giunto impermeabile deve essere serrato, altrimenti esiste un rischio nascosto di penetrazione dell'acqua. La parte ricoperta di gomma del cavo esterno deve entrare nel cappuccio impermeabile per più di 15 mm, altrimenti esiste un rischio nascosto di penetrazione dell'acqua.
- Attivare l'alimentazione e testare la lampada.

