



SKU 995 VT-2-21-1

Faretto LED Chip Samsung da Incasso 20W (5*4W)
UGR<19 36° 4000K CRI>90

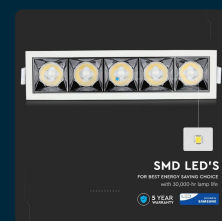
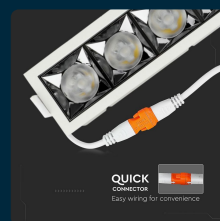
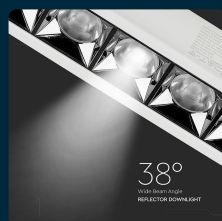
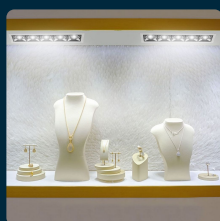
Colore della Luce
BIANCO NATURALE

Potenza
20W

Flusso Luminoso
1600 LM

Forma
RETTANGOLARE

Tipo di Installazione
INCASSO



SPECIFICHE TECNICHE

Colore della Luce	Bianco naturale
Flusso Luminoso	1600 lm
Forma	Rettangolare
Grado di Protezione	IP20
Colore	Bianco
Dimensione	207x54x47mm
Fascio Luminoso	38°
Fattore di Potenza (PF)	>0.9
Sezione di Incasso	200x45mm
Temperatura d'Esercizio	-20 a +45°C
Tensione di Alimentazione	AC:220-240
Consumo energetico	20kW/1000h
Garanzia	5 anni
EAN	3800157650489

Potenza	20W
Chip LED	Samsung
Dimmerabile	No
Materiale	Alluminio
CRI	>90
Durata	30000 ore
Tipo di Installazione	Incasso
Sensore	Compatibile
Tecnologia LED	SMD-Samsung Chip
Temperatura di Colore (CTI)	4000K
UGR	<19
ID EPREL	987615
MOQ	1pz
Unità di misura	pz

SCARICABILI

Certificato RoHS

Report EMC

Report RoHS

Scheda informativa del prodotto UE 2019/2015

Certificato CE-LVD

Scheda tecnica

Manuale istruzioni

Report LVD

Etichetta energetica

Certificato CE-EMC

Curva fotometrica IES

Sede Legale: Via Carlo Tenca, 22 - 20124 Milano (MI) | Sede Operativa: Via D'Acquisto, 19 - 20060 Pozzuolo Martesana,
Milano

REA MILANO MI-2098657 | CAP SOCIALE 500.000,00€ int. vers.