



## SKU 981 VT-2-21

Faretto LED Chip Samsung da Incasso 20W (5\*4W)  
UGR<19 12° 2700K CRI>90

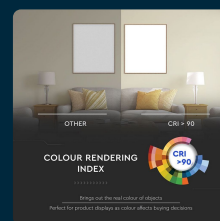
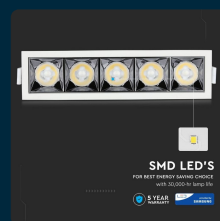
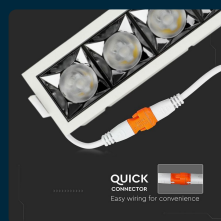
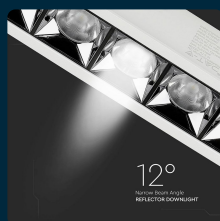
Colore della Luce  
**BIANCO CALDO**

Potenza  
**20W**

Flusso Luminoso  
**1600 LM**

Forma  
**RETTANGOLARE**

Tipo di Installazione  
**INCASSO**



## SPECIFICHE TECNICHE

<b>Colore della Luce</b>	Bianco caldo
<b>Flusso Luminoso</b>	1600 lm
<b>Forma</b>	Rettangolare
<b>Grado di Protezione</b>	IP20
<b>Cicli ON/OFF</b>	>20000
<b>CRI</b>	>90
<b>Durata</b>	30000 ore
<b>Tipo di Installazione</b>	Incasso
<b>Sensore</b>	Compatibile
<b>Tecnologia LED</b>	SMD-Samsung Chip
<b>Temperatura di Colore (CTI)</b>	2700K
<b>UGR</b>	<19
<b>ID EPREL</b>	987601
<b>MOQ</b>	1pz
<b>Unità di misura</b>	pz

<b>Potenza</b>	20W
<b>Chip LED</b>	Samsung
<b>Dimmerabile</b>	No
<b>Materiale</b>	Alluminio
<b>Colore</b>	Bianco
<b>Dimensione</b>	207x54x47mm
<b>Fascio Luminoso</b>	12°
<b>Fattore di Potenza (PF)</b>	>0.9
<b>Sezione di Incasso</b>	200x45mm
<b>Temperatura d'Esercizio</b>	-20 a +45°C
<b>Tensione di Alimentazione</b>	AC:220-240
<b>Consumo energetico</b>	20kW/1000h
<b>Garanzia</b>	5 anni
<b>EAN</b>	3800157650342

## SCARICABILI

Etichetta energetica

Scheda tecnica

Certificato CE-LVD

Curva fotometrica IES

Report RoHS

Scheda informativa del prodotto UE 2019/2015

Certificato CE-EMC

Certificato RoHS

Manuale istruzioni

Report LVD

Sede Legale: Via Carlo Tenca, 22 - 20124 Milano (MI) | Sede Operativa: Via D'Acquisto, 19 - 20060 Pozzuolo Martesana, Milano

REA MILANO MI-2098657 | CAP SOCIALE 500.000,00€ int. vers.