

INSTALLATION INSTRUCTION LED COB DOWNLIGHT

TECHNICAL DATA:

MODEL	VT-26301	VT-26451
WATTS	30W	40W
LUMENS	3100LM	4200LM
BEAM ANGLE	100	100
DF	0.9	0.9
CRI	>80	>80
DIMENSION	ø221x107mm	ø221x107mm
CUTTING SIZE	ø207mm	ø207mm
INPUT POWER	AC:200-240V, 50/60Hz	



INTRODUCTION & WARRANTY

Thank you for selecting and buying V-TAC product. V-TAC will serve you the best. Please read these instructions carefully before starting the installing and keep this manual handy for future reference. If you have any another query, please contact our dealer or local vendor from whom you have purchased the product. They are trained and ready to serve you at the best. The warranty is valid for 2 years from the date of purchase. The warranty does not apply to damage caused by incorrect installation or abnormal wear and tear. The company gives no warranty against damage to any surface due to incorrect removal and installation of the product. The products are suitable for 10-12 Hours Daily operation. Usage of product for 24 Hours a day would void the warranty. This product is warranted for manufacturing defects only.

WARNING!

1. Please make sure to turn off the power before starting the installation.
2. Installation must be performed by a qualified person.
3. The light source of this luminaire is not replaceable, when the light source reaches its end of life the whole luminaire should be replaced.
4. If the external flexible cable or cord of this luminaire is damaged, it shall be exclusively replaced by the manufacturer or his service agent or a similar qualified person in order to avoid a hazard.
5. For Indoor Purpose Only

This marking indicates that this product should not be disposed of with other household wastes.

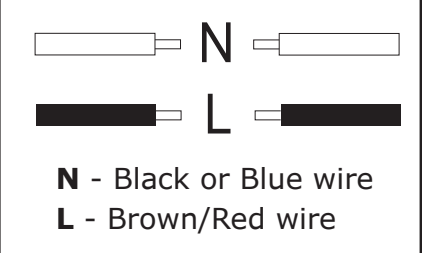
Caution, risk of electric shock.

Non-replaceable control gear

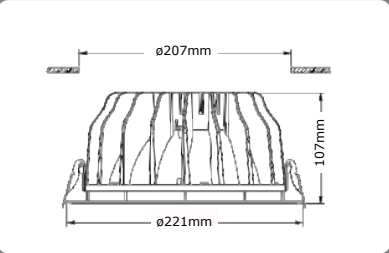
Non-replaceable light source

WIRING:

Once installed switch on the power, after about 1 second the lamps will light. The delay is normal and is due to soft start circuitry of the driver. The lighting should be installed in dry area.

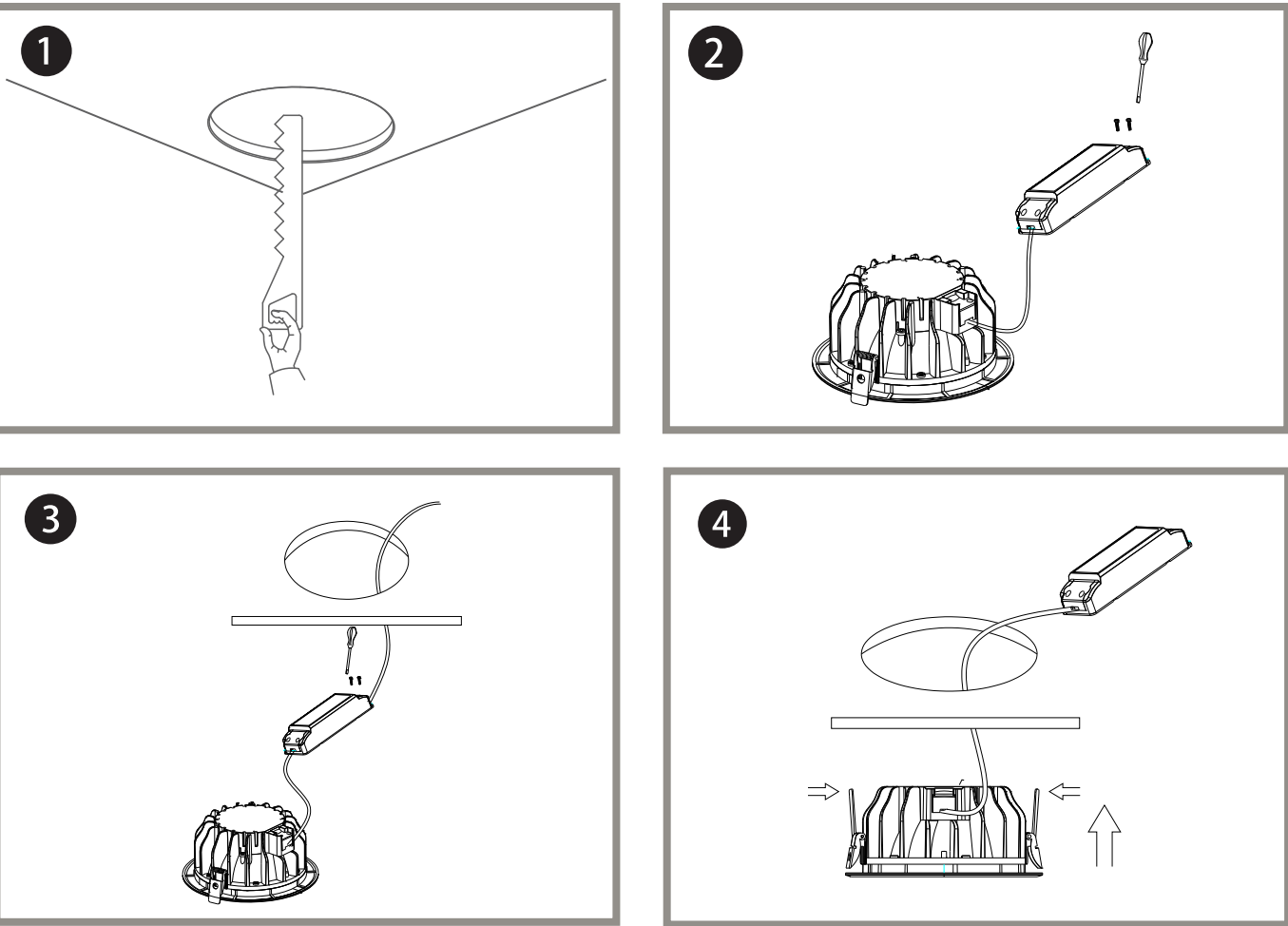


DIMENSION DIAGRAM:



INSTALLATION DIAGRAM:

Make sure there are no rafters or joists where you intend to locate the light fitting. Ceiling space is also required to accommodate the body of the lamp fitting. The lighting should be installed in dry area



INSTALLATION INSTRUCTION

- Make a hole into the ceiling.
- Remove the LED drive cover.
- Tighten the power supply inlet line to the terminal stage (Supply connection and other external wiring conductor shall be at least 0.75mm).
- Tighten the LED drive cover
- Up right the spring and then put the downlight into the hole.

IN CASE OF ANY QUERY/ISSUE WITH THE PRODUCT, PLEASE REACH OUT TO US AT: SUPPORT@V-TAC.UK FOR MORE PRODUCTS RANGE, INQUIRY PLEASE CONTACT OUR DISTRIBUTOR OR NEAREST DEALERS. V-TAC EUROPE LTD, BULGARIA, PLOVDIV 4000, BULL.KARAVELOW 9B

[DE] EINFÜHRUNG UND GEBRAUCHSANWEISUNG

Wir danken Ihnen, dass Sie ein V-TAC ausgesucht und gekauft haben. V-TAC wird Ihnen die besten Dienste erweisen. Lesen Sie bitte, diese Gebrauchsanweisung vor der Montage aufmerksam durch und halten Sie sie für Auskünfte in der Zukunft parat. Sollten Sie weitere Fragen haben, kontaktieren Sie bitte, unseren lokalen Händler oder Verkäufer, von dem Sie das Produkt gekauft haben. Sie sind ausgebildet und bereit Sie auf die bestmögliche Art und Weise zu unterstützen. Die Gewährleistungsfrist beträgt 2 Jahre ab dem Kaufdatum. Die Gewährleistung bezieht sich nicht auf Schäden, die durch unsachgemäße Montage oder ungewöhnliche Abnutzung und Verschleiß verursacht worden sind. Das Unternehmen gewährt keine Garantie für durch unsachgemäßen Produktabbau oder unsachgemäße Montage entstandene Schäden an jeglichen Oberflächen. Die Produkte sind für eine Nutzung von bis zu 10-12 Stunden täglich geeignet. Eine tägliche, 24-stündige Nutzung schließt die Gewährleistung aus. Diese Gewährleistung gilt nur für Herstellungsmängel.

ACHTUNG:

- Bitte schalten Sie die Stromversorgung aus und lesen Sie diese Anleitung, bevor Sie mit der Installation beginnen.
- Installation nur von Elektrikern durchführen.
- Die Lichtquelle dieser Leuchte ist nicht austauschbar. Wenn die Lebensdauer der Lichtquelle abgelaufen ist, muss die gesamte Leuchte ausgetauscht werden.
- Wenn das externe flexible Kabel oder Kabel dieser Leuchte beschädigt ist, darf es ausschließlich vom Hersteller oder seinem Servicemitarbeiter oder einer ähnlich qualifizierten Person ersetzt werden, um eine Gefahr zu vermeiden.
- Nur für den Innengebrauch.

INSTALLATIONSANWEISUNGEN

Vergewissern Sie sich, dass es am Platz, wo Sie den Beleuchtungskörper anbringen vorhaben, keine Sparren und Querbecken gibt. Sie brauchen auch Platz an der Raumdecke, wo Sie die Lampenhalterung fixieren können. Die Beleuchtung sollte an einem trockenen Platz montiert werden.

- Machen Sie ein Loch an der Raumdecke.
- Entfernen Sie den LED-Deckel.
- Befestigen Sie die Eingangsstromversorgungsleitung an der Anschlussklemme (Der Versorgungsanschluss und andere externe Kabelanschlüsse sollten eine Breite von mindestens 0,75 mm haben.)
- Drehen Sie den LED-Deckel fest.
- Stellen Sie die Feder senkrecht und dann legen Sie das Downlight in das Loch.

WICHTIGE HINWEISE:

- Elektro- und Elektronikgeräte, die zu Abfall geworden sind, werden als Altgeräte bezeichnet. Altgeräte dürfen nicht mit anderem Hausmüll entsorgt werden.
- Besitzer von Altgeräten am Ende der Nutzungsdauer müssen das Gerät bei den von den öffentlichen Entsorgungsträgern oder Händlern eingerichteten Sammelstellen zurückgeben. Diese Rücksendung ist für Sie mit keinen Kosten verbunden.
- Besitzer von Altgeräten sind verpflichtet, Lampen vor der Rückgabe zerstörungsfrei aus dem Altgerät zu entfernen.



Das Symbol „Gekreuzte Mülltonnen“ weist darauf hin, dass dieses Produkt nicht mit dem anderen Hausmüll entsorgt werden darf und am Ende seiner Lebensdauer vom unsortierten Hausmüll getrennt gesammelt werden muss.

Bei der Entsorgung von Elektrogeräten auf Deponien oder Halden können Schadstoffe ins Grundwasser gelangen und in die Nahrungskette gelangen und Ihre Gesundheit und Ihr Wohlbefinden schädigen.

Unter folgendem Link gelangen Sie zum Online-Verzeichnis der Sammel- und Rückgabestellen: <https://www.eur-system.de/eur-verzeichnis/sammel-und-ruecknahmestellen>

[BG] ВЪВЕДЕНИЕ И ГАРАНЦИЯ

Благодарим ви, че избрахте и закупихте продукт на Ви-Тек (V-TAC). Ви-Тек (V-TAC) ще ви послужи по най-добрия възможен начин. Моля прочетете тези инструкции внимателно преди инсталация и съхранявайте ръководството за бъдеща справка. Ако имате други въпроси, моля свържете се с нашия дилър или с местния търговец, от който сте закупили продукта. Те са обучени и са готови да ви послужат по най-добрия начин. Гаранцията е валидна за период от 2 години след датата на закупуване. Гаранцията не се прилага по отношение на щети, причинени поради неправилна монтаж или неправомерно износване. Дружеството не предоставя гаранция срещу щети по кабелата и да е попълнител поради неправилно отстраняване и монтаж на продукта. Продуктите са подходящи за 10-12 часа експлоатация на ден. Експлоатацията на продукта в продължение на 24 часа води до обезсилване на гаранцията. Гаранцията за този продукт се дава само за производствени дефекти.

ВНИМАНИЕ:

- Моля прочетете настоящите инструкции и изключете захранването, преди да започнете монтажа.
- Инсталация само от сертифициран електрик.
- Светлинният източник на това осветително тяло не е сменяем; когато той достигне края на експлоатационния си срок, трябва да се сменят цялото осветително тяло.
- Ако външният гъвкав кабел или кабел на този осветител е повреден, той трябва да бъде заменен изключително от производителя или неговия сервизен агент или подобно квалифицирано лице, за да се избегне опасност.
- Само за вътрешна употреба

ИНСТРУКЦИИ ЗА ИНСТАЛАЦИЯ

Уверете се, че няма покривни греди или подпони греди, където възнамерявате да разположите осветителните тела. Пространството за таван се изисква за поставяне на осветителното тяло. Осветелното ще бъде инсталирано в суха зона.

- Направете отвор в тавана.
- Отстранете капака на устройството на светодиодния трансформатор (LED drive).
- Прикрепете водещия кабел на електрозахранването към клемата (връзката за електрозахранване и други външни окабелявания ще бъдат с минимална широчина от 0,75 mm).
- Затегнете капака на светодиодния трансформатор (LED drive)
- Поставете пружината вертикално и след това поставете осветителното тяло тип „луна“ (downlight) в отвора.

[FR] INTRODUCTION & GARANTIE

Merci d'avoir choisi et acheté un produit à V-TAC. V-TAC vous offrira le meilleur. Veuillez lire attentivement ces instructions avant de commencer l'installation et conservez ce manuel à portée de main pour référence ultérieure. Si vous avez d'autres questions, veuillez contacter notre distributeur ou le fournisseur local auprès duquel vous avez acheté le produit. Ils sont formés et prêts à vous servir au mieux. La garantie est valable pour une période de 2 ans à compter de la date d'achat. La garantie ne s'applique pas à des dommages causés par une installation incorrecte ou une usage anormal. La société ne donne aucune garantie pour des dommages causés à une surface en raison d'un enlèvement et d'une installation incorrects du produit. Les produits sont convables pour une exploitation quotidienne de 10-12 heures. L'utilisation du produit pendant 24 heures par jour et ainsi que les instructions de produit est une garantie pour des défauts de fabrication seulement.

ATTENTION:

- Veuillez mettre hors tension et lire ces instructions avant de commencer l'installation.
- L'installation par électricien certifié.
- La source lumineuse de ce luminaire n'est pas remplaçable, lorsque la source lumineuse atteint sa fin de vie, le luminaire entier doit être remplacé.
- Si le câble ou le cordon flexible externe de ce luminaire est endommagé, il doit être remplacé exclusivement par le fabricant ou son agent de service ou une personne qualifiée similaire afin d'éviter un danger.
- Pour une utilisation en intérieur uniquement.

INSTRUCTIONS D'INSTALLATION

Assurez-vous qu'il n'y a aucun chevron de long pan ou solives à l'endroit où vous avez l'intention de localiser l'appareil d'éclairage. Le vide de plafond suspendu est nécessaire pour poser l'appareil d'éclairage. L'éclairage devrait être installé dans une zone sèche.

- Faire un trou dans le plafond.
- Enlever le couvercle du pilote de diode électroluminescente.
- Fixez le câble d'entrée de l'alimentation électrique à la phase terminale (le raccord d'alimentation et les autres conducteurs de câblage externe doivent être au moins 0,75 mm).
- Fixez le couvercle du pilote de diode électroluminescente.
- Mettez le ressort en position verticale et ensuite mettez le luminaire à éclairage dirigé vers le bas et d'au trou.

[HR] UVOD I JAMSTVO

Hvala vam, što ste odabrali i kupili tvrtke Vi-Tek (V-TAC). Vi-Tek (V-TAC) će vam poslužiti na najbolji mogući način. Molimo, pažljivo pročitate ove upute prije instalacije i spremite upute za buduću uporabu. Ako imate dodatnih pitanja, molimo obratite se našemu prodavaču ili lokalnom trgovcu gdje ste kupili ovaj proizvod. Oni su obučeni i spremni vam pomoći na najbolji način. Jamstvo za ovaj proizvod vrijedi za razdoblje od 2 godine, računajući od dana kupnje. Jamstvo se ne odnosi na štete, nastalu nepravilnom ugradnjom ili neobuzdanim habanjem. Tvrtka ne jamči za štete koje nastanu po bilo kojoj površini proizvoda, zbog nepravilne demontaže odnosno ugradnje proizvoda. Oni proizvodi su prikladni za 10-12 sati rada dnevno. Uporaba proizvoda 24 sata dnevno čini ovo jamstvo nevažeće. Jamstvo za ovaj proizvod može biti samo za nedostatke koji su nastali samo tijekom njegove proizvodnje.

OPREZ

- Molimo pročitate ove upute i isključite napajanje prije početka ugradnje.
- Ugradnju može obaviti samo stručni električar.
- Svjetlosno tijelo ove svjetiljke nije zamjenjivo. Kada svjetlosno tijelo dođe do kraja života, treba zamijeniti cijelu svjetiljku.
- Ako su vanjski fleksibilni kabel ili kabel ovog svjetiljke oštećeni, proizvodnja ili njegov servisir ili silna kvalificirana osoba zamjenit će ga isključivo kako bi se izbjegla opasnost.
- Samo za unutarnju upotrebu.

UPUTE ZA UGRADNJU

Provjerite da mjesto gdje planirate postaviti rasvjetna tijela nije križna greda ili podupirajućih greda.Stropni prostor je odgovarajuće mjesto za ugradnju svjetiljke. Svjetiljku trebate montirati na suhom mjestu.

- Napravite rupu u stropu.
- Uklonite poklopac za ugradnja LED transformatora (LED drive)
- Pričvrstite kabel za napajanje električnom energijom na priključak (priključak napajanja i ostala vanjska ožđenja imaju minimalnu širinu od 0,75 mm).
- Prilitegnete poklopac LED transformatora (LED drive)
- Postavite oprugu vertikalno, a zatim postavite svjetiljku tipa „downlight“ u otvor.

[PT] INTRODUÇÃO E GARANTIA

Agradecemos que escolheu e adquiriu o produto da V-TAC. A V-TAC irá servi-lo da melhor maneira possível. Por favor, leia atentamente estas instruções antes da instalação e mantenha este manual para referência no futuro. Se tiver outras dúvidas, entre em contato com o nosso revendedor ou comerciante local de quem adquiriu o produto. Eles são formados e estão prontos para lhe serem úteis da melhor maneira possível. A garantia é válida por um período de 2 anos a partir da data de compra. A garantia não se aplica a danos causados devido a uma instalação incorreta ou desastoso uso. A empresa não oferece nenhuma garantia para quaisquer superfícies danificadas devido a remoção e instalação do produto. Os produtos são apropriados para exploração durante 10-12 horas por dia. A exploração do produto durante 24 horas leva à invalidação da garantia. Este produto tem uma garantia apenas para defeitos de fabricação.

ATENÇÃO

- DESLIGAR a alimentação antes de iniciar!
- A instalação só pode ser feita por electricista autorizado.
- A fonte de luz desta iluminação não é intercambiável; quando atingir o fim de sua vida útil, toda a luminária deve ser substituída.
- Se o cabo flexível externo ou cabo desta luminária estiver danificado, deve ser substituído exclusivamente pelo fabricante ou seu agente de serviço ou pessoa simlamente qualificada, a fim de evitar perigos.
- Apenas para uso interno.

INSTRUÇÕES DE INSTALAÇÃO

Assegure-se que não há travas transversais ou de suporte no local onde pretende dispor a luminária. Exige-se um espaço no teto para colocar a luminária. A iluminação instala-se numa área seca.

- Faça um furo no teto.
- Retire a tampa do dispositivo do transformador LED.
- Fixe o cabo de entrada da alimentação à terminal (a conexão à fonte de energia e outros cabos externos terão a largura mínima de 0,75 mm).
- Aperte a tampa do dispositivo do transformador LED.
- Insira a mola verticalmente e em seguida, coloque a luminária tipo "Luz" (downlight) no furo.

[RO] INTRODUCERE, GARANȚIA

Vă mulțumim că ați ales și v-ați cumpărat acest produs de V-TAC. V-TAC vă va fi de un mare folos, utilizându-l în modul cel mai potrivit posibil. Vă rugăm să citiți aceste instrucțiuni cu atenție, înainte să începeți instalarea, și păstrați-le pentru că s-ar putea să fie necesar să le recitiți. Dacă aveți și alte întrebări, luați legătura cu dealer-ul nostru sau cu comerciantul de la care v-ați achiziționat produsul. Acesta știu bine instruiți și întotdeauna sunt disponibili să vă servescă în modul cel mai bun posibil. Garanția este valabilă pe un termen de 2 ani din data achiziționării produsului. Garanția însă nu se aplică cu privire la daunele cauzate de instalare incorrectă sau care rezultă din uzură anormală de utilizare. Societatea nu acordă garanție pentru daune produse pe suprafețe, indiferent de tipul acestora, care se datorează îndepărtării sau montării incorrecte a produsului. Aceste produse sunt potrivite pentru exploatare continuă timp de 10-12 ore pe zi. Exploatarea produsului timp de 24 de ore fără întrerupere, poate duce la pierderea garanției. Pentru acest produs, garanția se acordă numai pentru defecte de fabricație.

ATENȚIE

- DECONECTAȚI alimentarea cu energie electrică înainte să începeți instalarea.
- Instalarea se va realiza numai de către un electrician autorizat.
- Sursa de lumină a acestui corp de iluminat nu poate fi înlocuită; când ajunge la sfârșitul duratei de funcționare, întregul corp de iluminat trebuie înlocuit.
- Dacă cablul sau cablul flexibil extern al acestui corp de iluminat este deteriorat, acest trebuie înlocuit exclusiv de către producător sau agentul său de service sau de o persoană similară calificată pentru a evita un pericol.
- Numai pentru uz interior.

INSTRUCȚIUNI DE INSTALARE

Asigurați-vă că la lucrurile unde veți amplasa corpurile de iluminat, nu sunt grinzi transversale sau de suport.Corpul de iluminat necesită un anumit spațiu pe tavan. Acesta trebuie instalat într-o zonă uscată, fără umezeală.

- Faceți un orificiu în tavan.
- Scoateți capacul de la cutia driver-ului LED.
- Fixați cablul de alimentare cu ajutorul clemei (legătura pentru alimentarea cu energie electrică și celelalte cabluri din exterior, vor avea o lățime minimă de 0,75 mm).
- Strângeți bine de tot capacul driver-ului LED.
- Puneți arcul în poziție verticală și apoi montați în orificiu corpul de iluminat în forma de Lună (downlight).

[IT] INTRODUZIONE E GARANZIA

Grazie per aver scelto e acquistato il prodotto della V-TAC. La V-TAC Le servirà nel miglior modo possibile. Si prega di leggere attentamente queste istruzioni prima di iniziare l'installazione e di conservare questo manuale a portata di mano per riferimenti futuri. In caso di qualunque altra domanda si prega di contattare il nostro rivenditore o il distributore locale da chi è stato acquistato il prodotto. Loro sono istruiti e pronti a servirvi nel miglior modo possibile. La garanzia è valida per 2 anni dalla data d'acquisto. La garanzia non si applica ai danni provocati dall'installazione errata o dall'usura anomala. L'azienda non fornisce alcuna garanzia per danni a qualsiasi superficie a causa della rimozione e dell'installazione errata del prodotto. I prodotti sono adatti per 10-12 ore di funzionamento quotidiano. L'utilizzo del prodotto per 24 ore al giorno annulla la garanzia. La garanzia di questo prodotto è valida soltanto per difetti di fabbricazione.

ATTENZIONE

- Spegnere l'elettricità prima di iniziare.
- Installazione soltanto da parte di un elettricista certificato.
- La sorgente luminosa di questo apparecchio di illuminazione non è sostituibile, quando la sorgente luminosa raggiunge la fine della sua vita utile l'intero apparecchio di illuminazione deve essere sostituito.
- Se il cavo flessibile esterno o il cavo di questo apparecchio di illuminazione è danneggiato, deve essere sostituito esclusivamente dal produttore o dal suo agente di servizio o da una persona qualificata simile al fine di evitare rischi.
- Solo per uso interno

ISTRUZIONI DI INSTALLAZIONE

Assicurarsi che non vi siano travi o travetti dove si intende posizionare il corpo illuminante. Lo spazio del soffitto è richiesto anche per posizionare il corpo della portalampe. Il corpo illuminante deve essere installata in un'area asciutta.

- Fare un foro nel soffitto.
- Rimuovere il coperchio dell'unità LED.
- Collegare la linea d'ingresso dell'alimentatore al terminale (l'alimentatore e gli altri cavi esterni devono essere di almeno 0,75 mm).
- Stringere il coperchio dell'unità LED.
- Posizionare la molla verticalmente e quindi installare il downlight nel foro.

[HU] BEVEZETÉS ÉS GARANCIA

Köszönjük, hogy választotta és megvásárolta a V-TAC terméket. V-TAC nyújtja Önnek a legjobb szolgáltatást. Kérjük, a szerelés előtt figyelmesen olvassa el ezeket az utasításokat és tartsa ezt a kézikönyvet készen a jövőbeni kérdésekre, kérésekre, fordultjon forgalmazójához vagy helyi eladójához, akától megvásárolta a terméket. Ők készítettek és készek a legjobb szolgálatra. A jóvalásás napjaitól számított 2 évig érvényes. A garancia nem vonatkozik a helytelen szerelés vagy a használat során okozta károkra. A cég nem vállal semmilyen garanciát a felület károsodásáért, a termék helytelen eltávolításáért és szereléséért. A termék 10-12 órányi üzemi-terhelés alkalmasak. A termék napi 24 órás felhasználása érvényteleníti a garanciát. Ez a termék garanciája csak a gyártási hibákra vonatkozik.

FIGYELEM

- Kérjük, a szerelés megkezdése előtt kapcsolja ki az áramellátást és olvassa el ezt az útmutatót.
- Csak szakképzett villanyszerelő szerelheti fel.
- Ennek a lámpatestnek a fényforrása nem cserélhető ki, amikor a fényforrás eléri az élettartamát, az egész lámpatestet ki kell cserélni.
- Ha ennek a lámpatestnek a külső hálójának kábelje vagy vezetékje megsérül, a veszély elkerülése érdekében kizárólag a gyártó, szerviz-képviseelője vagy hasonló képesséssel rendelkező személy cserélheti ki.
- Csak beltér használata.

FELSZERELÉSI ÚTMUTATÓ

Ügyeljen arra, hogy ne legyenek szarufák vagy gerendák, ahol meg szeretné találni a világítótestet. Mennyezeti helyre van szükség a lámpatest testének elhelyezéséhez. A világítást száraz helyen kell felszerelni

- Készítsen lyukat a mennyezetre.
- Távolítsa el a LED-meghajtó fedelét.
- Húzza meg az áramellátás bemeneti vezetékét a sorkapcsolás (a tápcsatlakozás és a többi külső kábelezet legyen legalább 0,75 mm).
- Húzza meg a LED-es meghajtó fedelét
- Feltétlenül jobbra a rugót, majd tegye a lámpatest a lyukba.

[ES] INTRODUCCIÓN Y GARANTÍA

Le agradecemos que ha elegido y adquirido la V-TAC. V-TAC le servirá del mejor modo posible. Pedimos que antes de comenzar la instalación lea atentamente las presentes instrucciones y las guarde en un lugar adecuado para consultas futuras. En caso de dudas o preguntas, póngase, por favor, en contacto con el representante o suministrador más cercano de quien ha comprado el producto. Él será debidamente instruido y dispuesto para atenderle de la mejor manera posible. La garantía tiene una duración de 2 años, contados a partir de la fecha de la compra. La garantía no será aplicable a daños ocasionados por instalación incorrecta o gasto inusual. La empresa no otorgará garantía para daños de superficies de cualquier tipo generados por su eliminación e instalación incorrectas. Los productos tendrán explotación adecuada durante unos 10-12 horas diarias. La explotación de 24 horas diarias resulta en la anulación de la garantía. La garantía cubrirá solo defectos de producción de fábrica.

CUÍDADO

- Apague la alimentación y lea estas instrucciones antes de empezar la instalación.
- Instalación solo por electricista certificado.
- La fuente de luz de esta iluminación no es intercambiable; Cuando llega al final de su vida útil, se debe reemplazar toda la iluminación.
- Si el cable flexible externo o el cordón de esta luminaria está dañado, deberá ser reemplazado exclusivamente por el fabricante o su agente de servicio o una persona calificada similar para evitar un peligro.
- Sólo para uso en interiores.

INSTRUCCIONES DE INSTALACIÓN

Tendrá que asegurarse de la falta de vigas transversales o de soporte donde pretende instalar las lámparas.Se necesitará asimismo espacio en el techo para acomodar la luminaria. La luminaria requerirá área seca para su instalación.

- Haga un corte en el techo;
- Quite la tapa del controlador de LED (LED drive);
- Conecte los cables eléctricos con el borne en línea (la conexión para el suministro de electricidad y otros cableados externos tendrán un ancho mínimo de 0,75 mm);
- Apriete la tapa del controlador de LED (LED drive);
- Enderece el muelle verticalmente y luego meta la luminaria empujada (downlight) a través del corte.

IN CASE OF ANY QUERY/ISSUE WITH THE PRODUCT, PLEASE REACH OUT TO US AT: SUPPORT@V-TAC.UK FOR MORE PRODUCTS RANGE, INQUIRY PLEASE CONTACT OUR DISTRIBUTOR OR NEAREST DEALERS. V-TAC EUROPE LTD, BULGARIA, PLOVDIV 4000, BULL.L.KARAVELOW 9B

