

## INSTRUCTION MANUAL LED DOME LIGHT



MODEL	VT-8618	VT-8624	VT-8630
SKU	76151,76161,76171, 76241,76251,76261, 76331,76341,76351, 76421,76431,76441	76181,76191,76201, 76271,76281,76291, 76361,76371,76381, 76451,76461,76471	76211,76221,76231, 76301,76311,76321, 76391,76401,76411, 76481,76491,76501
WATTS	18W	24W	36W 48W
LUMENS	1830LM	2500LM	3820LM 5160LM
CRI	>80	>80	>80
BEAM ANGLE	Sphere 360°	Sphere 360°	Sphere 360°
BODY TYPE	PP+PMMA	PP+PMMA	PP+PMMA
TOTAL CURRENT	130mA	170mA	160mA 220mA
INPUT POWER	AC:220-240,50/60Hz	AC:220-240,50/60Hz	AC:220-240,50/60Hz
LIFE SPAN	20,000 Hours	20,000 Hours	20,000 Hours
ON/OFF CYCLE	>15,000	>15,000	>15,000
SHAPE	ROUND SQUARE	ROUND SQUARE	ROUND SQUARE
DIMENSION (LxWxH)	Ø250x63mm 250x250x65mm	Ø295x60mm 295x295x65mm	Ø350x61mm 420x420x65mm



'This product contains a light source of energy efficiency class <F>', where <F> shall be replaced by the energy efficiency class of the contained light source.

### INTRODUCTION & WARRANTY

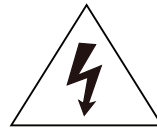
Thank you for selecting and buying V-TAC product. V-TAC will serve you the best. Please read these instructions carefully before starting the installation and keep this manual handy for future reference. If you have any other query, please contact our dealer or local vendor from whom you have purchased the product. They are trained and ready to serve you at the best. The warranty is valid for 2 years from the date of purchase. The warranty does not apply to damage caused by incorrect installation or abnormal wear and tear. The company gives no warranty against damage to any surface due to incorrect removal and installation of the product. The products are suitable for 10-12 Hours Daily operation. Usage of product for 24 Hours a day would void the warranty. This product is warranted for manufacturing defects only.

### WARNING:

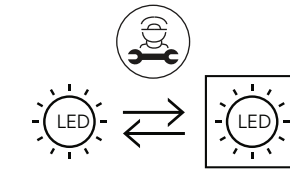
- Please make sure to turn off the power before starting the installation.
- Installation must be performed by a certified person.
- The light source of this luminaire is not replaceable, when the light source reaches its end of life the whole luminaire should be replaced.
- For Indoor use only
- If the external flexible cable or cord of this luminaire is damaged, it shall be exclusively replaced by the manufacturer or his service agent or a similar qualified person in order to avoid a hazard.
- Method of attachment of the cable or cord such that any replacement can only be made by the manufacturer, his service agent or similar qualified person.



This marking indicates that this product should not be disposed of with other household wastes.



Caution, risk of electric shock.



Replaceable (LED Only) light source by a professional

### ATTENTION!

Do not look directly at LED light beam. Product can only be supplied by rated voltage or voltage within the range provided. It's forbidden to use the product with damaged protective cover. Product must not be used in unfavorable conditions, e.g. dust, water, moisture, vibrations, explosive air atmosphere, fumes, or chemical fumes, etc. In the area of strong electromagnetic interference, the functioning of the product may be disrupted.

### USAGE GUIDELINES / MAINTENANCE

Any maintenance work must be performed when the power supply is cut off and the product has cooled down. Clean only with soft and dry cloths. Do not use chemical detergents. Do not cover the product. Ensure free air access. Product may heat up to a higher temperature.

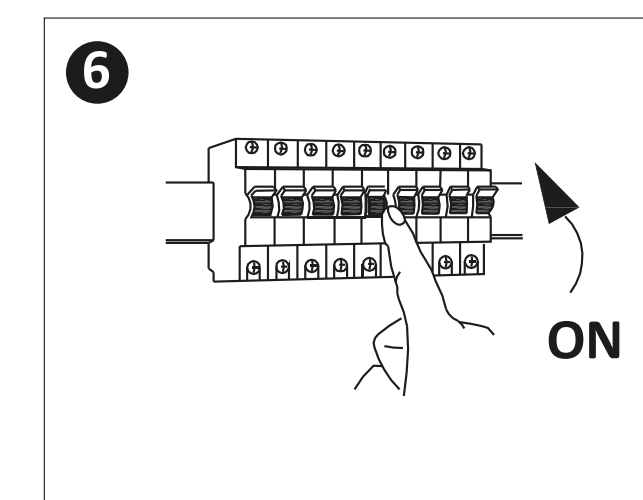
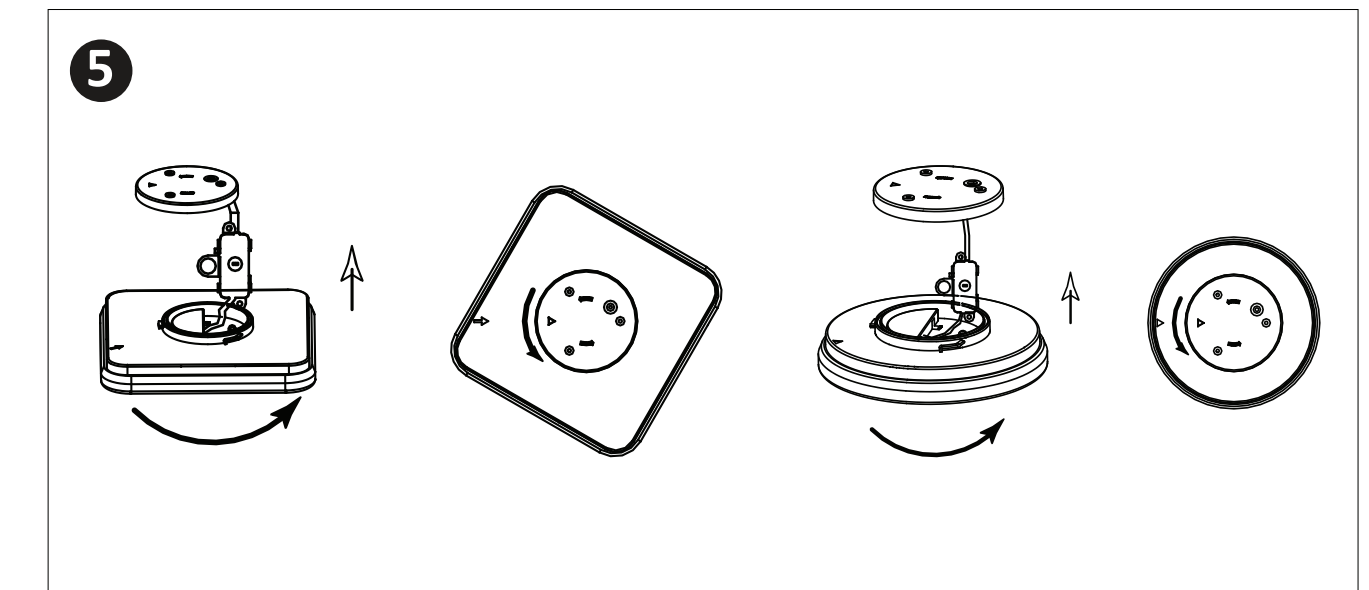
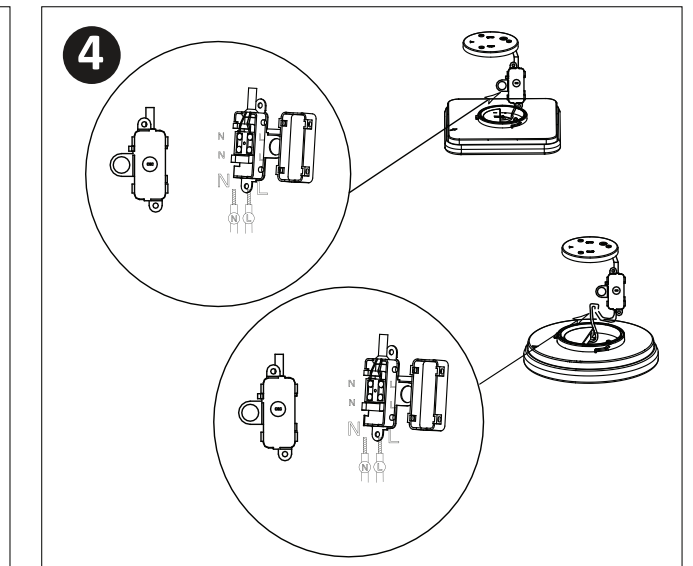
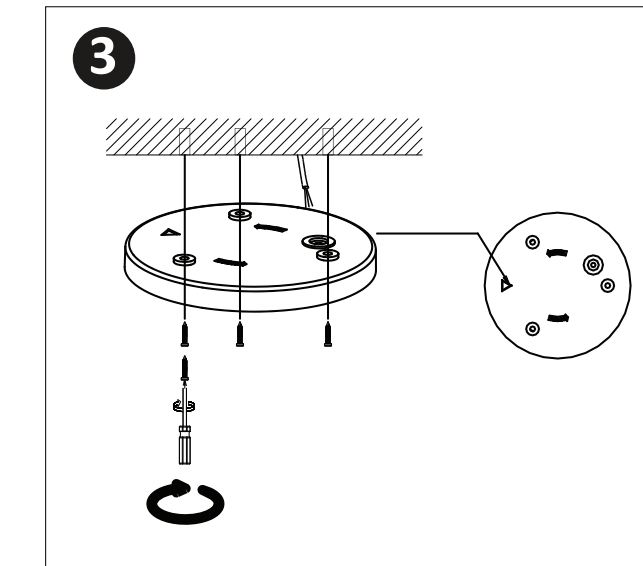
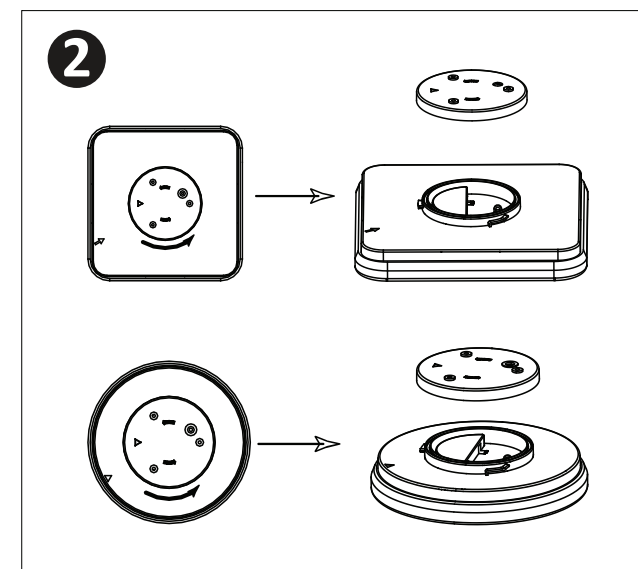
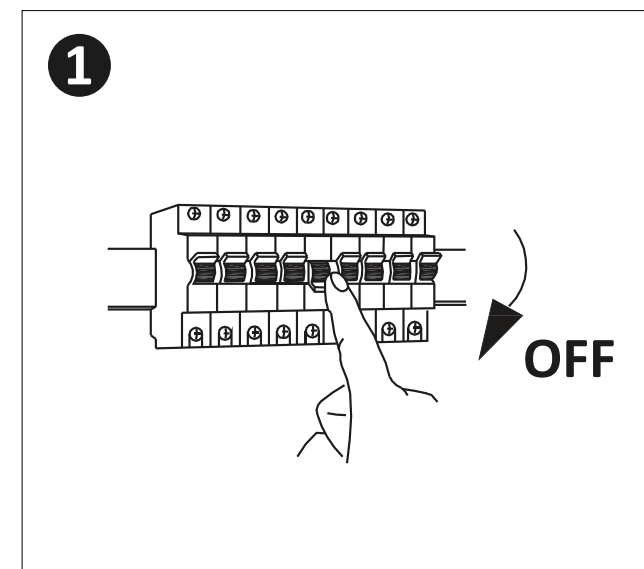
### MOUNTING:

Read the manual before mounting. Mounting should be performed by a qualified electrician. Exercise caution. Product has a protective contact /terminal. Failure to connect the protective lead may lead to electric shock. Mounting diagram: see pictures. Check for proper mechanical fastening and connection to electrical power prior to first use.

### INSTALLATION INSTRUCTION:

- Switch Off the Power Before Starting the Installation.
- Twist and remove the cover (Ref Image Part 2)
- Drill a hole in the ceiling to fix the light using screws (Ref Image Part 3)
- Connect the wires (Ref Image Part 4) before fixing the light using screws on the ceiling.
- Twist and lock the cover to the light (Ref Image Part 5)
- Switch ON the power and test the light.

### INSTALLATION DIAGRAM:



# 

### [DE] EINFÜHRUNG UND GEBRAUCHSANWEISUNG

Wir danken Ihnen, dass Sie ein V-TAC ausgesucht und gekauft haben. V-TAC wird Ihnen die besten Dienste erweisen. Lesen Sie, bitte, diese Gebrauchsanweisung vor der Montage aufmerksam durch und halten Sie sie für Auskünfte in der Zukunft parat. Sollten Sie weitere Fragen haben, kontaktieren Sie, bitte, unseren lokalen Händler oderVerkäufer, von dem Sie das Produkt gekauft haben. Sie sind ausgebildet und bereit Sie auf die bestmögliche Art und Weise zu unterstützen. Die Gewährleistungsfrist beträgt 2 Jahre ab dem Kaufdatum. Die Gewährleistung bezieht sich nicht auf Schäden, die durch unsachgemäße Montage oder ungewöhnliche Abnutzung und Verschleiß verursacht worden sind. Das Unternehmen gewährt keine Garantie für durch unsachgemäßen Produktabbau oder unsachgemäße Montage entstandene Schäden an jeglichen Oberflächen. Die Produkte sind für eine Nutzung von bis zu 10-12 Stunden täglich geeignet. Eine tägliche, 24-stündige Nutzung schließt die Gewährleistung aus. Diese Gewährleistung gilt nur für Herstellungsmängel.

#### WARNUNG:

- Bitte schalten Sie die Stromversorgung aus und lesen Sie diese Anleitung, bevor Sie mit der Installation beginnen.
- Installation nur von Elektrofachkräften
- Die Lichtquelle dieser Leuchte ist nicht austauschbar. Wenn die Lebensdauer der Lichtquelle abgelaufen ist, muss die gesamte Leuchte ausgetauscht werden.
- Nur für den Innengebrauch
- Wenn das externe flexible Kabel oder Kabel dieser Leuchte beschädigt ist, darf es ausschließlich vom Hersteller oder seinem Servicemitarbeiter oder einer ähnlich qualifizierten Person ersetzt werden, um eine Gefahr zu vermeiden.
- Es wurde eine Methode angewendet zur Befestigung des Kabels oder Drahtesq bei der ein etwaiger Austausch nur vom Hersteller, seinem Servicemitarbeiter oder einer ähnlich qualifizierten Person durchgeführt werden muss.

## 

**ACHTUNG!** Schauen Sie nicht direkt auf den LED-Lichtstrahl. Das Produkt darf nur mit Nennspannung oder Spannung innerhalb des angegebenen Bereichs gespeist werden. Es ist verboten, das Produkt mit beschädigter Schutzülle zu verwenden. Das Produkt darf nicht unter ungünstigen Bedingungen verwendet werden, z.B. Staub, Wasser, Feuchtigkeit, Vibrationen, explosive Luftatmosphäre, Dünste oder chemische Dämpfe usw. Im Bereich starker elektromagnetischer Störungen kann die Funktion des Produkts beeinträchtigt werden.

#### ГЕБРАУЧСАНАЛЕИТУГ / WARTUNG

Wartungsarbeiten müssen durchgeführt werden, wenn die Stromversorgung unterbrochen und das Produkt abgekühlt ist. Nur mit weichen und trockenen Tüchern reinigen. Verwenden Sie keine chemischen Reinigungsmittel. Das Produkt nicht abdecken. Freien Luftzugang sicherstellen. Das Produkt kann sich auf eine höhere Temperatur erwärmen. Das Produkt ist mit einer nicht austauschbaren Lichtquelle vom Typ LED ausgestattet.

## 

#### MONTAGE:

Lesen Sie das Handbuch vor der Montage. Die Montage sollte von einem qualifizierten Elektriker durchgeführt werden. Seien Sie vorsichtig. Das Produkt verfügt über einen Schutzkontakt / Anschluss. Wenn die Schutzleitung nicht angeschlossen wird, kann dies zu einem Stromschlag führen. Montageplan: siehe Bilder. Überprüfen Sie die ordnungsgemäße mechanische Befestigung und den elektrischen Anschluss vor dem ersten Gebrauch.

#### INSTALLATIONSANFORDERUNGEN/ ANLEITUNG

- Schalten Sie die Stromversorgung aus, bevor Sie mit der Montage beginnen.
- hen und entfernen Sie die Abdeckung (Hinweis Bild Teil 2)
- Bohren Sie ein Loch in die Decke, um die Leuchte mit Schrauben zu befestigen (Hinweis Bild Teil 3)
- Schließen Sie die Kabel an (Hinweis Bild Teil 4), bevor Sie die Leuchte mit Schrauben an der Decke befestigen.
- Drehen und verriegeln Sie die Abdeckung zu der Leuchte (Hinweis Bild Teil 5)
- Schalten Sie die Stromversorgung ein und testen Sie die Leuchte.

## 

#### WICHTIGE HINWEISE:

- Elektro- und Elektronikgeräte, die zu Abfall geworden sind, werden als Altgeräte bezeichnet. Altgeräte dürfen nicht mit anderem Hausmüll entsorgt werden.
- Besitzer von Altgeräten am Ende der Nutzungsdauer müssen das Gerät bei den von den öffentlichen Entsorgungsträgern oder Händlern eingerichteten Sammelstellen zurückgeben. Diese Rücksendung ist für Sie mit keinen Kosten verbunden.
- Besitzer von Altgeräten sind verpflichtet, Lampen vor der Rückgabe zerstörungsfrei aus dem Altgerät zu entfernen.



- Das Symbol „Gekreuzte Mülltonnen“ weist darauf hin, dass dieses Produkt nicht mit dem anderen Hausmüll entsorgt werden darf und am Ende seiner Lebensdauer vom unsortierten Hausmüll getrennt gesammelt werden muss.
- Bei der Entsorgung von Elektrogeräten auf Deponien oder Halden können Schadstoffe ins Grundwasser gelangen und in die Nahrungskette gelangen und Ihre Gesundheit und Ihr Wohlbefinden schädigen.
- Unter folgendem Link gelangen Sie zum Online-Verzeichnis der Sammel- und Rückgabestellen: https://www.ear-system.de/ear-verzeichnis/sammel-und-ruecknahmestellen

### [BG] ВЪВЕДЕНИЕ И ГАРАНЦИЯ

Благодарим ви, че избрахте и закупихте продукт на Ви-Тек (V-TAC). Ви-Тек (V-TAC) ще ви послужи по най-добрия възможен начин. Моля прочетете тези инструкции внимателно преди инсталация и съхранявайте ръководството за бъдещи справки. Ако имате други въпроси, моля свържете се с нашия дилър или с местния търговец, от който сте закупили продукта. Те са обучени и са готови да ви послужат по най-добрия начин. Гаранцията е валидна за период от 2 години след датата на закупуване. Гаранцията не се прилага по отношение на щети, причинени поради неправилен монтаж или необичайно износване. Дружеството не предоставя гаранция срещу щети по кабвата и да е повърхност поради неправилното отстраняване и монтаж на продукта. Продуктите са подходящи за 10-12 часа експлоатация на ден. Експлоатацията на продукт в продължение на 24 часа води до обезсилване на гаранцията. Гаранцията за този продукт се дава само за производствени дефекти.

#### ПРЕДУПРЕЖДЕНИЕ:

- Моля прочетете настоящите инструкции и изключете захранването, преди да започнете монтажа.
- Инсталация само от сертифициран електротехник
- Светлинният източник на това осветително тяло не е сменяем; когато той достигне края на експлоатационния си срок, трябва да се смени цялото осветително тяло.
- Само за вътрешна употреба
- Ако външният гъвкав кабел или кабел на този осветител е повреден, той трябва да бъде заменен изключително от производителя или неговия сервизен агент или подобно квалифицирано лице, за да се избегне опасност.
- Методът на фиксиране на кабела или проводника е такъв, че смяната му да може да се извършва само от производителя, негов сервизен представител или лице с подобна квалификация.

## 

**ВНИМАНИЕ!** Не гледайте директно в светодиодния светлинен лъч. Продуктът може да се захранва само с номинално напрежение или напрежение в рамките на посочения диапазон. Забранява се използването на продукта с повреден защитен капак. Продуктът не трябва да се използва в неблагоприятни условия, например, при наличието на прах, вода, влага, вибрации, експлозивна въздушна атмосфера, изпарения или химични пари и т.н. В области на силни електромагнитни смущения функционирането на продукта може да бъде нарушено.

#### ИНСТРУКЦИИ ЗА УПОТРЕБА / ТЕХНИЧЕСКО ОБСЛУЖВАНЕ

Всички операции по техническото обслужване трябва да се извършват след изключване на захранването и охлаждане на продукта. Почиствайте само с мека и суха кърпа. Не използвайте почистващи химикали. Не покривайте продукта. Осигурете свободен достъп на въздух. Продуктът може да се нагрее до по-висока температура. Продуктът е оборудван с несменяем светлинен източник от светодиоден тип.

## [IT] INTRODUZIONE E GARANZIA

Grazie per aver scelto e acquistato il prodotto della V-TAC. La V-TAC Le servirà nel miglior modo possibile. Si prega di leggere attentamente queste istruzioni prima di iniziare l’installazione e di conservare questo manuale a portata di mano per riferimenti futuri. In caso di qualunque altra domanda si prega di contattare il nostro rivenditore o il distributore locale da chi è stato acquistato il prodotto.
Loro sono addestrai e pronti a servirla nel miglior modo possibile. La garanzia è valida per 2 anni dalla data d’acquisto. La garanzia non si applica ai danni provocati dall’installazione errata o dall’usura anomala. L’azienda non fornisce alcuna garanzia per danni a qualsiasi superficie a causa della rimozione e dell’installazione errata del prodotto. I prodotti sono adatti per 10-12 ore di funzionamento quotidiano. L’utilizzo del prodotto per 24 ore al giorno annulla la garanzia. La garanzia di questo prodotto è valida soltanto per difetti di fabbricazione.

#### AVVERTIMENTO:

- Spegneret l’elettricità prima di iniziare!
- Installazione soltanto da parte di un elettricista certificato
- La sorgente luminosa di questo apparecchio di illuminazione non è sostituibile, quando la sorgente luminosa raggiunge la fine della sua vita utile l’intero apparecchio di illuminazione deve essere sostituito.
- Solo per uso interno
- Se il cavo flessibile esterno o il cavo di questo apparecchio di illuminazione è danneggiato, deve essere sostituito esclusivamente dal produttore o dal suo agente di servizio o da una persona qualificata simile al fine di evitare rischi.
- Il metodo di collegamento del cavo o del filo è tale che qualsiasi sostituzione possa essere effettuata soltanto dal produttore, dal suo agente di servizio o da una persona con qualifche simili.

## 

**ATTENZIONE!** Non guardare direttamente il raggio di luce LED. Il prodotto può essere alimentato soltanto con tensione nominale o tensione compresa nell’intervallo specificato. È vietato utilizzare il prodotto con la copertura protettiva danneggiata. Il prodotto non deve essere utilizzato in condizioni sfavorevoli, ad esempio in presenza di polvere, acqua, umidità, vibrazioni, atmosfera esplosiva, fumi o vapori chimici, ecc. In aree soggette a forti interferenze elettromagnetiche, il funzionamento del prodotto potrebbe essere compromesso.

#### ISTRUZIONI PER L'USO / MANUTENZIONE

Qualsiasi lavoro di manutenzione deve essere eseguito quando l’alimentazione è interrotta e il prodotto si è raffreddato. Pulire soltanto con panno morbido ed asciutto. Non utilizzare detergenti chimici. Non coprire il prodotto. Garantire il libero accesso all’aria. Il prodotto può riscaldarsi fino ad una temperatura più elevata. Il prodotto è stato progettato con una sorgente luminosa non sostituibile di tipo LED.

### [HU] BEVEZETÉS ÉS GARANCIA

Köszönjük, hogy választotta és megvásárolta a V-TAC terméket. V-TAC nyújtja Önnek a legjobb szolgáltatást. Kérjük, a szerelés előtt figyelmesen olvassa el ezeket az utasításokat és óvja ezt a kézikönyvet későbbi használatra. Ha további kérdései vannak, kérjük, forduljon forgalmazójához vagy helyi eladójához, akitől megvásárolta a terméket. Ők képzettek és készek a legjobb szolgálatra. A jótállás a vásárlás napjától számítva 2 évig érvényes. A garancia nem vonatkozik a helytelen szerelés vagy az abnormális kopás okozta károkra. A cég nem vállal semmilyen garanciát a felület károsodásáért, a termék helytelen eltávolításáért és szereléséért. A termékek 10-12 órás napi üzemeltetésre alkalmasak. A termék napi 24 órás felhasználása érvényteleníti a garanciát. Ez a termék garanciája csak a gyártási hibákra vonatkozik.

#### FIGYELEM:

- Kérjük, a szerelés megkezdése előtt kapcsolja ki az áramellátást és olvassa el ezt az útmutatót.
- Csak szakképzett villanyszerelő szerelheti fel.
- Ennek a lámpatestnek a fényforrása nem cserélhető ki, amikor a fényforrás eléri az élettartamát, az egész lámpatestet ki kell cserélni.
- Csak beltéri használatra
- Ha ennek a lámpatestnek a külső hajlékony kábele vagy zsinórja megsérül, a veszély elkerülése érdekében kizárólag a gyártó, szervizképviselője vagy hasonló képesítéssel rendelkező személy cserélheti ki.
- A kábel vagy zsinór rögzítési módja olyan, hogy bármilyen cserét csak a gyártó, a szervizügynöke vagy hasonló képesítéssel rendelkező személy végezhet.

## 

## 

**FIGYELEM!** Ne nézzen közvetlenül a LED fénysugárra. A terméket csak névleges feszültséggel vagy a megadott tartományon belül szállítható. Tilos a sérült védőburkolattal ellátott terméket használni. A terméket tilos kedvezőtlen körülmények között használni, pl. por, víz, nedvesség, rezgések, robbanásveszélyes légkör, füst vagy vegyi füst stb. Erős elektromágneses interferencia esetén a termék működése zavart okozhat.

#### HASZNÁLATI ÚTMUTATÁSOK / KARBANTARTÁS

A karbantartási munkákat akkor kell elvégezni, amikor az áramellátás megszakadt és a termék lehűlt. Csak puha és száraz ruhával tisztítsa. Ne használjon vegyszereket. Ne takarja a terméket. Biztosítsa a szabad levegő bejuttását. A termék melegezhet, ha a hőmérséklet emelkedne. A termék nem cserélhető LED-es fényforrással készült.

## 

## 

#### [ES] INTRODUCCIÓN Y GARANTÍA

Le agradecemos que ha elegido y adquirido la V-TAC. V-TAC le servirá del mejor modo posible. Pedimos que antes de comenzar la instalación lea atentamente las presentes instrucciones y las guarde en un lugar adecuado para consultas próximas. En caso de dudas o preguntas, póngase, por favor, en contacto con el representante o suministrador más cercano de quien ha comprado el producto. Él será debidamente instruido y dispuesto para atenderle de la mejor manera posible. La garantía tendrá una duración de 2 años, contados a partir de la fecha de la compra. La garantía no será aplicable a daños ocasionados por instalación incorrecta o gasto inabitual. La empresa no otorgará garantía para daños de superficies de cualquier tipo generados por su eliminación e instalación incorrectas. Los productos tendrán explotación adecuada durante unas 10-12 horas diarias. La explotación de 24 horas diarias llevará a la anulación de la garantía. La garantía cubrirá solo defectos de producción de fábrica.

#### ADVERTENCIA:

- Apague la alimentación y lea estas instrucciones antes de empezar la instalación.
- Instalación solo por electricista certificado.
- La fuente de luz de esta iluminación no es intercambiable; Cuando llega al final de su vida útil, se debe reemplazar toda la iluminación.
- Sólo para uso en interiores
- Si el cable flexible externo o el cordón de esta luminaria está dañado, deberá ser reemplazado exclusivamente por el fabricante o su agente de servicio o una persona calificada similar para evitar un peligro.
- El método de fijación del cable o alambre deberá ser tal que solo pueda ser reemplazado por el fabricante, su representante de servicio o una persona con calificaciones similares.

## 

**¡ADVERTENCIA!** No mire directamente al haz de luz del LED. El producto solo puede alimentarse con la tensión nominal o la tensión en la gama especificada. Está prohibido utilizar el producto con la tapa protectora dañada. El producto no debe ser utilizado en condiciones adversas, como, por ejemplo, en la existencia de polvo, agua, humedad, vibraciones, atmósferas explosivas, vapores o vapores químicos, etc. En áreas de alta perturbación electromagnética, la operación del producto puede ser interrumpida

#### INSTRUCCIONES DE USO / MANTENIMIENTO

Todas las operaciones de mantenimiento deben realizarse después de apagar la alimentación y esperar que el producto enfrie. Sólo limpiar con un paño suave y seco. No use detergentes químicos. No cubra el producto. Asegure el libre acceso del aire. El producto se puede calentar a una temperatura más alta. El producto está diseñado con una fuente de luz LED no reemplazable.

#### SZERELÉS:

A szerelés előtt olvassa el a kézikönyvet. A szerelést csak szakosított villanyszerelő végezheti. Óvatos legyen. A termék védőérintkezővel / csatlakozóval rendelkezik. A védővezeték bekötésének elmulasztása áramütést okozhat. Szerelési rajz: lásd az ábrákat. Ellenőrizze a megfelelő mechanikai rögzítést és az elektromos csatlakoztatást az első használat előtt.

#### FELSZ ERELÉSI UTASÍTÁS

- Kapcsolja ki a tápellátást a szerelés megkezdése előtt.
- Csavarja le és vegye le a fedelet (lásd az ábrát, 2. rész)
- Fúrjon lyukat a mennyezetbe, hogy rögzítse a lámpát csavarokkal (lásd az ábrát, 3. rész)
- Kösse a vezetékeket (lásd az ábrát, 4. rész), mielőtt rögzítené a lámpát a mennyezetfen csavarokkal.
- Csavarja le és rögzítse a fedelet a lámpához (lásd az ábrát, 5. rész)
- Kapcsolja be az áramellátást és tesztelje a lámpát.





## [CZ] ÚVOD A ZÁRUKA

Děkujeme, že jste si vybrali a koupili výrobek firmy V-TEK (V-TAC). V-TEK (V-TAC) vám nabízí ty nejlepší výrobky. Před zahájením instalace si prosím pečlivě přečtete tyto pokyny a uschovejte si tento návod pro budoucí použití. Pokud máte další dotazy, obraťte se na našeho prodejce nebo místního obchodního zástupce, od kterého jste výrobek zakoupili. Oni jsou vyškoleni a jsou vám k dispozici pro všechny vaše potřeby. Záruka je platná po dobu 2 let od data zakoupení. Záruka se nevztahuje na škody způsobené nesprávnou instalací nebo atypickým opořebením. Společnost neposkytuje záruku na poškození na jakémkoli povrchu kvůli neodbornému odstranění a instalaci výrobku. Výrobky jsou vhodné pro 10-12 hodin každodenního využívání. Používání výrobku během 24 hodin denně ruší platnost záruky. Výrobek má záruku pouze pro výrobní vady.

### UPOZORNĚNÍ:

- VYPNĚTE elektrinu, než začnete!
- Instalaci smí provést pouze certifikovaný elektrikář
- Světelný zdroj tohoto svítidla nelze vyměnit, jakmile světelný zdroj dosáhne svého konce životnosti, mělo by se vyměnit celé svítidlo.
- Pouze pro vnitřní použití
- Pokud je externí flexibilní kabel nebo kabel tohoto svítidla poškozen, musí být vyměněn výhradně výrobcem nebo jeho servisním zástupcem nebo podobnou kvalifikovanou osobou, aby se předešlo riziku.
- Způsob upevnění kabelu nebo vodiče musí být takový, aby jej mohl vyměnit pouze výrobce, jeho servisní zástupce nebo podobně kvalifikovaná osoba.

**POZOR!** Nedívat se přímo do světelného paprsku LED. Produkt může být napájen pouze jmenovitým napětím nebo napětím v uvedeném rozsahu. Je zakázáno používat výrobek s poškozeným ochranným krytem. Produkt nesmí být používán za nepříznivých podmínek, např. prach, voda, vlhkost, vibrace, výbušná atmosféra vzduchu, výpary nebo chemické páry atd. V oblasti silného elektromagnetického rušení může dojít k narušení funkce produktu.

### NÁVOD K POUŽITÍ / ÚDRŽBĚ

Všechny operace údržby musí být provedeny po vypnutí napájení a ochlazení produktu. Čistěte pouze měkkým suchým hadříkem. Nepoužívejte čisticí chemikálie. Nezakrývejte výrobek. Zajistěte volný přístup vzduchu. Produkt lze zahřát na vyšší teplotu. Výrobek je navržen s nevyměnitelným zdrojem světla LED.

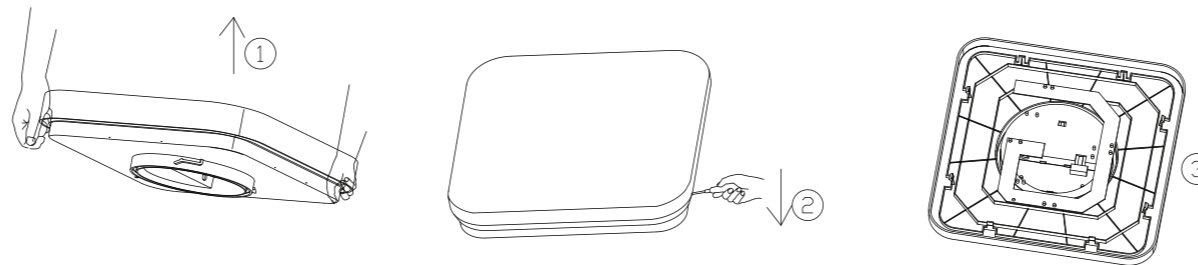
### MONTÁŽ:

Před montáží si přečtete příručku. Montáž musí být provedena kvalifikovaným elektrikářem. Buďte opatrní. Výrobek má ochranný kontakt/svorku. Jestli nebude ochranný vývod připojen, hrozí nebezpečí úrazu elektrickým proudem. Montážní schéma: viz obrázky. Před prvním použitím zkontrolujte správné mechanické upevnění a připojení k elektrické síti.

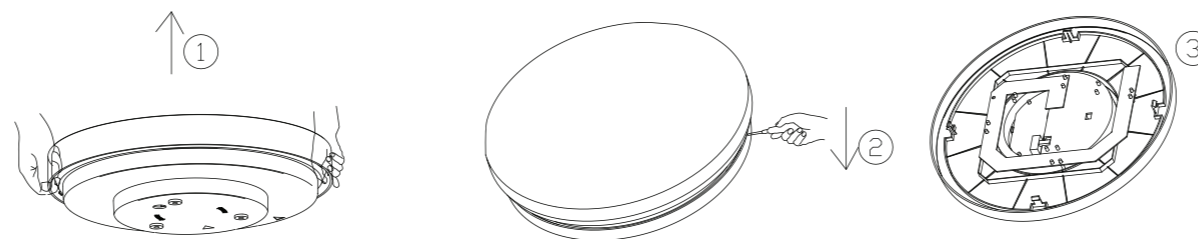
### POKYNY K MONTÁŽI

- Před zahájením montáže vypněte napájení.
- Otočte a odstraňte kryt (viz obrázek Část 2).
- Vyvrtejte otvor do stropu pro upevnění lampy pomocí šroubů (viz obr. Část 3).
- Připojte vodiče (viz obr. Část 4) před upevněním lampy ke stropě pomocí šroubů.
- Otočte a zablokujte kryt k lampě (viz obrázek Část 5).
- Zapněte napájení a otestujte lampu.

## DISASSEMBLY DIAGRAM



### SQUARE DOME LIGHT



### ROUND DOME LIGHT



IN CASE OF ANY QUERY/ISSUE WITH THE PRODUCT, PLEASE REACH OUT TO US AT: SUPPORT@V-TAC.EU  
FOR MORE PRODUCTS RANGE, INQUIRY PLEASE CONTACT OUR DISTRIBUTOR OR NEAREST DEALERS.  
V-TAC EUROPE LTD. BULGARIA, PLOVDIV 4000, BUL.L.KARAVELOW 9B