



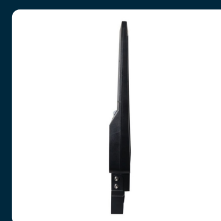
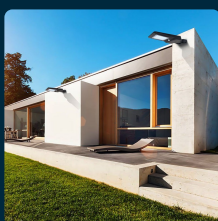
SKU 5504 VT-ST42

Armatura Stradale LED SMD 40W 120LM/W con Pannello Solare e Sensore PIR Colore Nero 6000K IP65

Colore della Luce
BIANCO FREDDO

Potenza
40W

Flusso Luminoso
4800 LM



SPECIFICHE TECNICHE

Colore della Luce	Bianco freddo
Flusso Luminoso	4800 lm
Grado di Protezione	IP65
Autonomia	36-120 ore
Capacità	12000
Dimensione	289.7x73.6x706.1mm
Durata	35000 ore
Fascio Luminoso	120°
Tecnologia LED	SMD 2835
Temperatura di Colore (CTI)	6000K
Tensione d'Uscita	9.6V
MOQ	1pz
Unità di misura	pz

Potenza	40W
Chip LED	V-TAC
Materiale	ABS, PC, Alluminio
Batteria	Life PO4
Colore	Nero
Distanza di Rilevamento	8-12m
Efficienza Luminosa	120 lm/W
Sensore	PIR
Temperatura d'Esercizio	-20°C to +60°C
Tempo di Ricarica	8-10 ore
Garanzia	3 anni
EAN	3800157658157

SCARICABILI

Manuale istruzioni

Curva fotometrica IES

Scheda tecnica

Dichiarazione conformità