



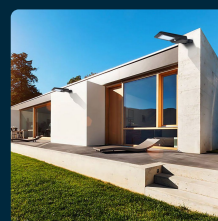
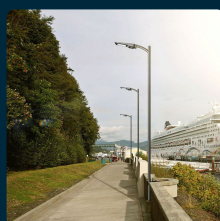
SKU 5503 VT-ST42

Armatura Stradale LED SMD 40W 120LM/W con Pannello Solare e Sensore PIR Colore Nero 4000K IP65

Colore della Luce
BIANCO NATURALE

Potenza
40W

Flusso Luminoso
4800 LM



SPECIFICHE TECNICHE

Colore della Luce	Bianco naturale
Flusso Luminoso	4800 lm
Grado di Protezione	IP65
Autonomia	36-120 ore
Capacità	12000
Dimensione	289.7x73.6x706.1mm
Efficienza Luminosa	120 lm/W
Numero di LED	40
Tecnologia LED	SMD 2835
Temperatura di Colore (CTI)	4000K
Tensione d'Uscita	9.6V
MOQ	1pz
Unità di misura	pz

Potenza	40W
Chip LED	V-TAC
Materiale	ABS+PC+Alluminio
Batteria	Life PO4
Colore	Nero
Distanza di Rilevamento	8-12m
Fascio Luminoso	120°
Sensore	PIR
Temperatura d'Esercizio	-20 a +60°C
Tempo di Ricarica	8-10 ore
Garanzia	3 anni
EAN	3800157658140

SCARICABILI

Manuale istruzioni

Curva fotometrica IES

Scheda tecnica

Dichiarazione conformità